

Objektyp: **Advertising**

Zeitschrift: **Bulletin technique de la Suisse romande**

Band (Jahr): **61 (1935)**

Heft 20

PDF erstellt am: **10.07.2024**

Nutzungsbedingungen

Die ETH-Bibliothek ist Anbieterin der digitalisierten Zeitschriften. Sie besitzt keine Urheberrechte an den Inhalten der Zeitschriften. Die Rechte liegen in der Regel bei den Herausgebern. Die auf der Plattform e-periodica veröffentlichten Dokumente stehen für nicht-kommerzielle Zwecke in Lehre und Forschung sowie für die private Nutzung frei zur Verfügung. Einzelne Dateien oder Ausdrucke aus diesem Angebot können zusammen mit diesen Nutzungsbedingungen und den korrekten Herkunftsbezeichnungen weitergegeben werden. Das Veröffentlichen von Bildern in Print- und Online-Publikationen ist nur mit vorheriger Genehmigung der Rechteinhaber erlaubt. Die systematische Speicherung von Teilen des elektronischen Angebots auf anderen Servern bedarf ebenfalls des schriftlichen Einverständnisses der Rechteinhaber.

Haftungsausschluss

Alle Angaben erfolgen ohne Gewähr für Vollständigkeit oder Richtigkeit. Es wird keine Haftung übernommen für Schäden durch die Verwendung von Informationen aus diesem Online-Angebot oder durch das Fehlen von Informationen. Dies gilt auch für Inhalte Dritter, die über dieses Angebot zugänglich sind.

Bulletin Technique de la Suisse romande

Organe de la Société suisse des ingénieurs et des architectes, des Sociétés vaudoise et genevoise des ingénieurs et des architectes, de l'Association des Anciens élèves de l'Ecole d'ingénieurs de l'Université de Lausanne et des Groupes romands des Anciens élèves de l'Ecole polytechnique fédérale.

Organe de publication de la Commission centrale pour la navigation du Rhin.

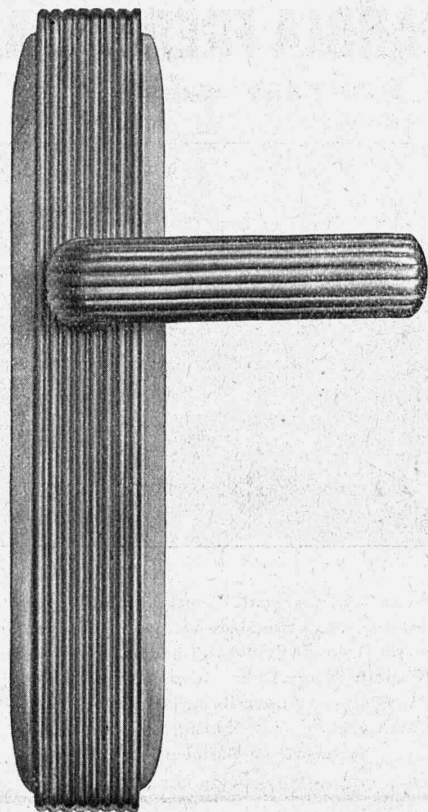


Ventilation - Chauffage - Rafratchissement - Filtrage de l'air

(Conditionnement) pour Hôtels, Cinémas, Restaurants, Eglises, etc.

Ventilation de Cuisines, Garages, etc. — Appareils de chauffage.

VENTILATION S. A. - STÆFA - ZURICH



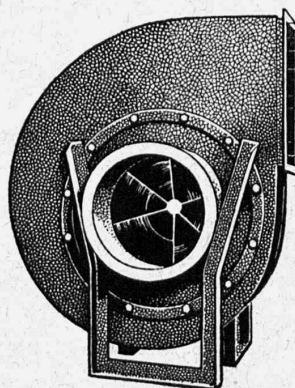
MISTELI & BAUR
LAUSANNE

LES SPÉCIALISTES EN
FERREMENTS
DE BÂTIMENTS

Nouvelle serrure de sûreté Yale B⁺D.

Poignées pour portes et fenêtres,
modèles déposés.

*Demandez
notre nouveau catalogue richement illustré.*



Ventilateurs

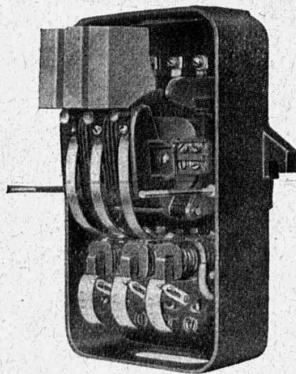
Appareils pour chauffage à air
Filtres à air
Installation pour
ventilation générale
conditionnement de l'air
dépoussiérage industriel
enlèvement des buées
humidification et séchage
sont la spécialité des Etablissements

Wanner & Cie. S^{té} A^{me} Horgen

Représentant pour la Suisse française :

Ernest NEUHAUS, ingénieur-constructeur, Avenue d'Echallens 107, Lausanne.

POUR LA PROTECTION DE MOTEURS LE COFFRET MODERNE TYPE CAT.



Coffret Type CAY. 15 amp.

Commande électrique à distance.

Absence d'huile, danger d'incendie évité.

Longue durée des contacts et supérieure à celle des contacts à bain d'huile.

Nous garantissons pour le type 15 Amp. 400.000 clenchements sans changement des contacts.

Construction robuste.

1.200.000 enclenchements et déclenchements avec le type 15 Amp. sans défaut mécanique.

Haute puissance interruptible.

1600 Amp. coupés à 380 volts avec le type 15 Amp.

Consommation faible d'énergie.

Energie de maintien 18VA.

Remplacement facile et sans outils de contacts, pièces isolantes, bobines.

Fonctionnement silencieux, dimensions réduites.

Coffrets Type CAT avec interrupteur tripolaire automatique.

Coffrets Type CAU à inversion du sens de rotation.

Coffrets Type CAY pour démarrage en étoile triangle.

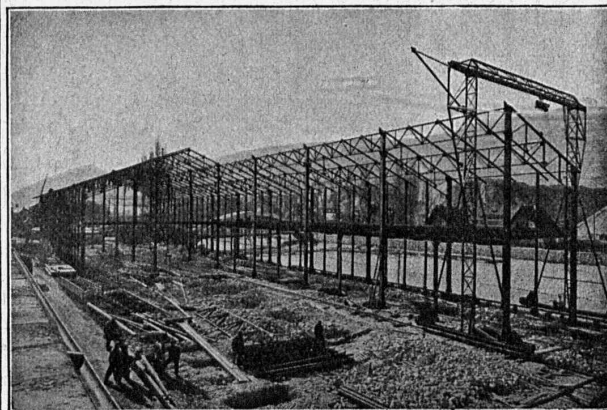
Livrable de 15 à 200 Ampères.

**Fabrique d'Appareillage Electrique
SPRECHER & SCHUH S. A., AARAU**

**Ateliers de Constructions métalliques
et mécaniques**

GIOVANOLA FRÈRES S. A.

MONTHEY (Suisse)



Ponts et charpentes métalliques.

Constructions entièrement soudées par procédé électrique.

Ponts roulants. Grues. Vannes. Chaudronnerie en fer.

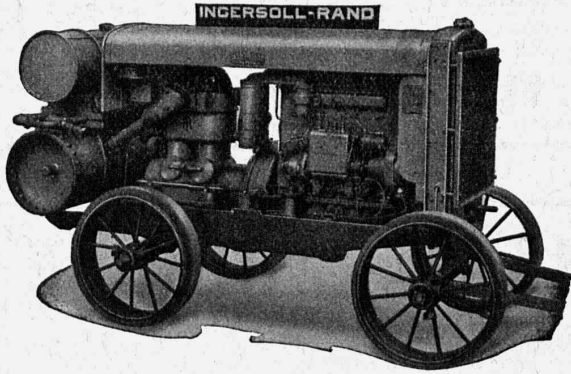
Conduite forcée. :: Gazomètres.

Réservoirs et appareils mélangeurs.

Cuves à huile pour transformateurs.

Serrurerie en bâtiment.

Les compresseurs transportables avec moteur à HUILE LOURDE **INGERSOLL-RAND**



sont le produit réunissant un maximum d'avantages.
Avec un tel groupe le succès vous est assuré. Vous exécuterez rationnellement tous les travaux nécessitant l'air comprimé.
En outre,

Les outils pneumatiques INGENSOLL-RAND sont les meilleurs et ont le plus grand rendement. Un essai vous convaincra. Machines et outils pour toutes les exigences dans tous les domaines.

Vente exclusive pour la Suisse :

ROBERT AEBI & Cie, S. A., ZURICH

Bureau technique - Fabrique de machines d'entreprises - Téléphone 31750

Librairie de l'Université F. ROUGE & C^{ie}, S. A., Lausanne

EN SOUSCRIPTION :

Un ouvrage attendu depuis longtemps :

COURS DE BÉTON ARMÉ

PROFESSÉ A L'ÉCOLE D'INGÉNIEURS DE L'UNIVERSITÉ DE LAUSANNE

PAR

ADRIEN PARIS, ingénieur

Ancien élève de l'École polytechnique fédérale,
Professeur à l'École d'Ingénieurs de Lausanne.

PREMIER VOLUME

Propriétés générales, Calcul des sections de résistance, Dalles et plaques

Un volume 16 × 25 cm, 350 pages environ et 100 figures au moins.

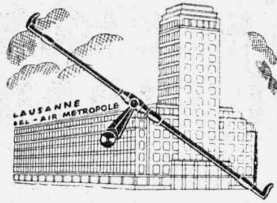
Prix de souscription :

relié plein toile Fr. 20.— (à la mise en vente le prix sera porté à Fr. 25.—, minimum).

En préparation : Volume II du Cours de béton armé.

CHAPITRES PRINCIPAUX : Coupes sphériques, coupes sur plan ou méridien elliptiques. — Fonds et couvertures coniques. — Parois cylindriques des réservoirs et des cheminées ; lignes de continuité dans les réservoirs circulaires à fonds plats ou sphériques ; fonds Intze ; coupes sur ceintures élastiques. — Barrages à voûtes multiples, voûtins et contreforts. — Silos. — Sommier et arcs à tympans ajourés. — Cadres.

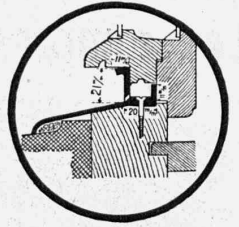
Etant donné l'incertitude de la situation économique actuelle et l'importance des frais d'établissement de l'ouvrage, les Editeurs ne pourront entreprendre cette publication que si un nombre de 400 exemplaires est assuré.



L'Espagnolette ! la fermeture idéale pour
fenêtres et portes de balcon.
Nos pièces d'appui en fer ! combient l'étanchéité
des fenêtres.
Nos fermettes de jalousies ! de première
qualité.

L'exécution impeccable et les prix réduits de nos spécialités
contentent partout.

U. SCHAEERER Fils, Muensingen
FABRIQUE DE FERMETTES - Tél. 81.037 (Berne)



LA BANQUE CANTONALE VAUDOISE

met ses services à la disposition de

MM. les INDUSTRIELS, COMMERÇANTS et PARTICULIERS

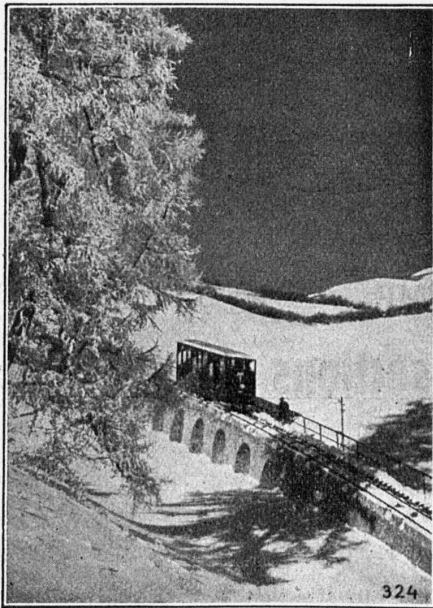
Toutes opérations de banque aux meilleures conditions.

Société des Usines de L. de Roll

FONDERIE DE BERNE A BERNE

Télégr.: Fonderie de Berne

Téléphone 25.066



324

Funiculaire Davos-Parsenn

Appareils de levage de tous genres.
Dragues à câbles pour l'extraction de gravier et de sable.
Matériel de chemins de fer: Branchements, Croisements,
Chariots transbordeurs, Ponts tournants etc.
Chemins de fer Funiculaires avec freins de sûreté brevetés.
Treuils de halage.
Superstructures à crémaillères des systèmes Riggens-
bach, Abt, Strub, Peter etc.
Barrages: Vannes de toutes grandeurs et systèmes pour
barrages, canaux et entrées de turbines, Grilles et Râ-
teaux mécaniques pour le nettoyage des grilles.
Constructions Mécaniques de tous genres.
Fonte grise.

Renseignements à disposition.

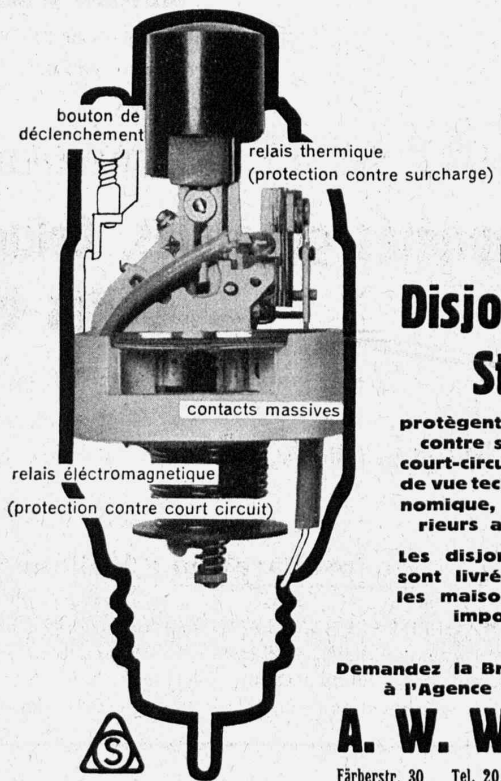
CALCULS DE STABILITÉ
PROJETS - SURVEILLANCE - EXPERTISE

BÉTON ARMÉ

ET CONSTRUCTIONS DIVERSES

A. PARIS, INGENIEUR - CONSEIL
LAUSANNE

Petit Beaulieu, Av. Beaulieu. - Téléphone 24.692



Les Disjoncteurs Stotz

protègent les réseaux
contre surcharge et
court-circuits. Au point
de vue technique et éco-
nomique, ils sont supé-
rieurs aux fusibles.

Les disjoncteurs STOTZ
sont livrés par toutes
les maisons grossistes
importantes.

Demandez la Brochure A 109
à l'Agence générale

A. W. WIDMER

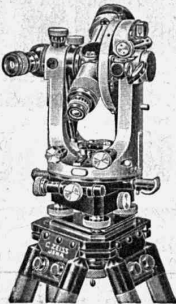
Färberstr. 30 Tel. 20.965 ZURICH

Le **MÉTAL DÉPLOYÉ**
 la plus sûre
 la meilleure armature
 du béton
 ciment
 plâtre

●

Demandez nos catalogues et tarifs !

J.-G. KIENER & WITTLIN S.A.
 BERNE, Schauplatzgasse, 23



Théodolites
 Niveaux à lunette
 Equerres d'arpenteurs
 Equerres à miroirs
 Jalons, mires
 Lattes à niveler
 Mesures à rubans toile
 Mesures à rubans d'acier
 Niveau à bulle d'air, mètres, etc.
 Appareils à héliographier
 Tous matériaux pour le dessin

V^{VE} CHARLES EBNER
 AGENCEMENT DE BUREAUX TECHNIQUES
 Fondée en 1901 Schaffhouse Téléphone 739

Demandez mes catalogues, s. v. p.

Soudure autogène

Gaz comprimés

Appareils Accessoires

FABRIQUE D'OXYGÈNE, VEVEY
 AV. RELLER TEL. 4.43

EXPLOSIFS

Cheddite - Telsite
 les meilleurs

PETITPIERRE
 Fils & Co
 NEUCHÂTEL



STORES KÄSTLI

Fabrication de
 toute sorte de
 STORES EN TOILE

Hermann Kästli S.A.
 BERNE
 Tél. 29. 261



**PLAQUES DE PROPRIÉTÉ
 EN CELLULOÏD**

E.&W. SCHLUND
 FABRIQUE D'ARTICLES EN CELLULOÏD
 ALTSTETTEN - ZÜRICH
 TÉLÉPHONE UTO 5009



Pièce de lumière sans augmentation de votre note de courant.

la nouvelle
 Lampe à haut rendement
 en filament à double boudinage

**LUXRAM
 DECA**

avec garantie du flux lumineux

reste insurpassée

FABRICATION SUISSE
 LUMIÈRE S.A. GOLDAU



WALO BERTSCHINGER & Cie, LAUSANNE

Avenue d'Ouchy, 4 Tel. 33.518
Dépôt à MALLEY - LAUSANNE

Constructions de routes - Cylindrages

MANUFACTURE de Produits Céramiques et Réfractaires S. A. LAUSEN

PRODUITS RÉFRACTAIRES : BRIQUES, PLANELLES, DALLES, MORTIER, MOUFLES, CREUSETS
Briques Klinker pour façades - Planelles Klinker pour carrelages - Briques de parement
TUYAUX EN GRÈS, AUGES, CUVES — BRIQUES ÉMAILLÉES

A maison bien construite,

Buanderie bien installée

Avec les machines

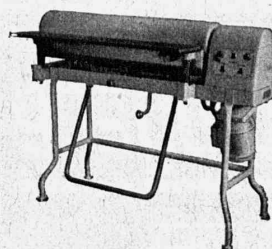
vous installerez rationnellement et économiquement les buanderies. Les 90 ans d'existence de cette maison en sont un sûr garant.



Ad. SCHULTHESS & Co., Zurich

LAUSANNE : " Petit Elysée ".

Téléphone 22.009



Locher

CALANDRE ÉLECTRIQUE

(Système breveté)

pour Hôtels, Restaurants, Cliniques
et Ménages.

OSCAR LOCHER

Tél. 26.885/86

ZURICH

Baurstrasse, 14

TUYAUX VIANINI en béton armé centrifugé

POUR TURBINES, CONDUITES FORCÉES, SYPHONS, CANALISATIONS,
CONDUITES A PURIN, ÉGOÜTS, etc.

Haute résistance, étanchéité garantie. - Diamètre de 150 à 2000 mm. - Longueur utile jusqu'à 3,60 m.

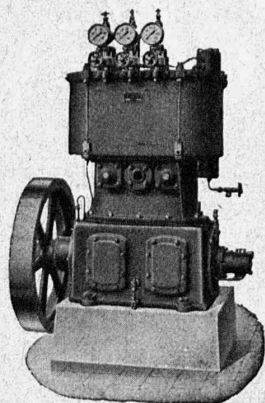
FABRICATION : DESMEULES FRÈRES
GRANGES-MARNAND

SOCIÉTÉ INTERNATIONALE DES POUTRES SIEGWART
LUCERNE

Vente exclusive pour la Suisse romande, renseignements et études :

J. RACINE-VALLOTTON, ing. EPF, LA TOUR-DE-PEILZ

Téléphone 17.59



Burckhardt

Compresseurs - Pompes à vide

machines rotatives ou à pistons.

50 ans d'expérience.

S. A. des Ateliers de Construction Burckhardt, Bâle.

Une meilleure lumière
ménagera vos yeux



Un Décalumen?

*Un terme répandu seulement depuis l'introduction de la lampe Osram-**D**. Il exprime simplement la lumière obtenue d'une lampe. Chaque lampe Osram-**D** est pourvue d'une double attestation: l'intensité en décalumens (DLm) et la consommation en watts. Vous comprenez maintenant qu'une semblable attestation ne puisse s'appliquer qu'à une lampe de qualité, puisque la donnée est simple: plus de décalumens par watt, et plus de lumière. Aidez vos clients à ménager leur vue, en vendant des lampes qui donnent une meilleure lumière. Vendez toujours la lampe*

OSRAM-**D**

avec la double attestation du rendement et de la consommation.

Produit suisse, de la Fabrique des lampes Osram à Winterthour

S. T. S.

Schweizer. Technische Stellenvermittlung
Service Technique Suisse de placement
Servizio Tecnico Svizzero di collocamento
Swiss Technical Service of employment

ZURICH, Tiefenhöfe 11 - Tél. 35.426. - Télégramme: INGÉNIEUR ZURICH

Gratuit pour tous les employeurs.

Nouveaux emplois vacants :

Maschinen-Abteilung.

465. Erfahrener Konstrukteur auf Wasserturbinen. Französ. verlangt. Nach Frankreich.

447. *Ingenieur* als technischer Redaktor per 1. Dezember. Verlangt werden: Gründl. Sprachkenntn. in deutsch, französisch, englisch und italien, genaue theoret. und prakt. Kenntnisse der Kraftfahrzeugtechnik und der Explosionsmotoren.

475. Jüngerer *Techniker* für die Betriebskontrolle sämtlicher techn. Anlagen eines grossen Hotels (Heizungs-, Kälte-, Licht-, Kraft-, Signal-Anlagen, etc.).

483. *Ingenieur* oder *Techniker* als technischer Direktor einer Fabrik die chirurgische Instrumente herstellt. Perfekte Kenntnisse in französisch und deutsch Bedingung und Interesseneinlage von Fr. 20 000.

[Bau-Abteilung.]

374. Jeune *technicien-architecte* sortant d'apprentissage, ainsi qu'un *apprenti ou volontaire*, pour bureau d'architecture de la Suisse romande.

334. *Ingenieur, Techniker od. Bauführer*, Schweizer mit mehrjähriger Praxis im Bau von Autopisten mit mechanischen Hilfsmitteln. Kein Theoretiker. Uebersee mit gesundem Klima.

380. *Hochbau-Techniker* oder *Zeichner* mit Kenntnissen im Maschinenschreiben, deutsch und französisch. Alter nicht über 30 Jahre. Arch. Bureau français. Schweiz.

382. *Eisenbeton-Ingenieur* für Hochbauten, vertraut mit den neuesten Vorschriften. Arch. Bureau français. Schweiz.

Les réponses aux annonces ci-dessus doivent être adressées au Service Technique Suisse de Placement à Zurich, et non à la Société Suisse d'Édition. Les offres ne seront transmises qu'après l'inscription au S. T. S.

Aucune branche sans

Emaux, Couleurs et Vernis

de la

**Maison Dr. LANDOLT S. A.
ZOFINGUE**

Couleurs antirouille - Peintures isolantes
Imprégnations ignifuges sur bois, etc.

MINÉRALOGIE ET PÉTROGRAPHIE

APPLICATIONS INDUSTRIELLES — EXPERTISES ET PROJETS

PHILIPPE DU PASQUIER

INGÉNIEUR-CONSEIL

Jaman-Béthusy, LAUSANNE

Téléphone 33.405



Société
Suisse
d'Édition

Terreaux, 29
Lausanne

Examens d'entrepreneurs 1936

En exécution des dispositions de la législation fédérale sur la formation professionnelle et du règlement d'examen révisé, approuvé par le Département fédéral de l'économie publique, les examens de maîtrise pour l'obtention du titre d'entrepreneur et des titres d'entrepreneur de bâtiment ou d'entrepreneur de travaux publics, auront lieu en 1936 dans le courant du mois de février.

Les demandes d'inscriptions doivent parvenir pour le 25 octobre 1935 au plus tard

au Secrétariat central de la Société suisse des entrepreneurs, Beethovenstrasse 38, Zurich 2.

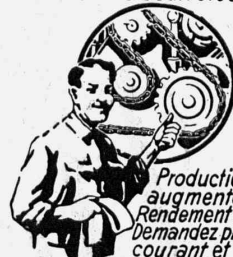
Le susdit Secrétariat est à même de fournir tous renseignements. Il tient le règlement d'examen révisé à la disposition des intéressés et le leur fera parvenir sur demande, avec le formulaire d'inscription, contre versement de fr. 1.50 au compte de chèques postaux VIII 464.

On cherche pour étude Ingénieur ou Technicien Electricien

très au courant de la construction moderne des petits moteurs électriques. Faire offres avec curriculum vitae et indications des expériences dans la branche sous chiffres OF. 10130 L. à Orell Füssli-annonces, Lausanne.

R. Schmid-Jaisli
Zofingue
Plaques-adresses
Echantillons à disposition

"Employez des
Chaines Galle
au lieu de courroies



Production augmentée
Rendement 98%
Demandez prix-courant et questionnaire s.v.p.
Fabrique de Chaines Galle
à Luzerne. S. A.

Téléphone Nos 21.696 & 24.565



S. A. FABRIQUES DE MEUBLES
Horgen-Glaris à Horgen

Maison suisse la plus importante pour

AMEUBLEMENT

de Salles de concert, théâtres, cinémathèques, restaurants, cafés, salles à manger, vestibules, etc.

OEHLER AARAU
EISEN- & STAHLWERKE OEHLER & CO. A.-G., AARAU
USINE LA PLUS ANCIENNE EN SUISSE
POUR LA FABRICATION DES
VOIES ET WAGONNETS
Demandez notre nouveau catalogue No. 35.