

Objektyp: **Advertising**

Zeitschrift: **Bulletin technique de la Suisse romande**

Band (Jahr): **61 (1935)**

Heft 21

PDF erstellt am: **11.09.2024**

### **Nutzungsbedingungen**

Die ETH-Bibliothek ist Anbieterin der digitalisierten Zeitschriften. Sie besitzt keine Urheberrechte an den Inhalten der Zeitschriften. Die Rechte liegen in der Regel bei den Herausgebern.

Die auf der Plattform e-periodica veröffentlichten Dokumente stehen für nicht-kommerzielle Zwecke in Lehre und Forschung sowie für die private Nutzung frei zur Verfügung. Einzelne Dateien oder Ausdrucke aus diesem Angebot können zusammen mit diesen Nutzungsbedingungen und den korrekten Herkunftsbezeichnungen weitergegeben werden.

Das Veröffentlichen von Bildern in Print- und Online-Publikationen ist nur mit vorheriger Genehmigung der Rechteinhaber erlaubt. Die systematische Speicherung von Teilen des elektronischen Angebots auf anderen Servern bedarf ebenfalls des schriftlichen Einverständnisses der Rechteinhaber.

### **Haftungsausschluss**

Alle Angaben erfolgen ohne Gewähr für Vollständigkeit oder Richtigkeit. Es wird keine Haftung übernommen für Schäden durch die Verwendung von Informationen aus diesem Online-Angebot oder durch das Fehlen von Informationen. Dies gilt auch für Inhalte Dritter, die über dieses Angebot zugänglich sind.

Ein Dienst der *ETH-Bibliothek*  
ETH Zürich, Rämistrasse 101, 8092 Zürich, Schweiz, [www.library.ethz.ch](http://www.library.ethz.ch)

<http://www.e-periodica.ch>

# Bulletin Technique

de la Suisse romande

Organe de la Société suisse des ingénieurs et des architectes, des Sociétés vaudoise et genevoise des ingénieurs et des architectes, de l'Association des Anciens élèves de l'Ecole d'ingénieurs de l'Université de Lausanne et des Groupes romands des Anciens élèves de l'Ecole polytechnique fédérale.

Organe de publication de la Commission centrale pour la navigation du Rhin.

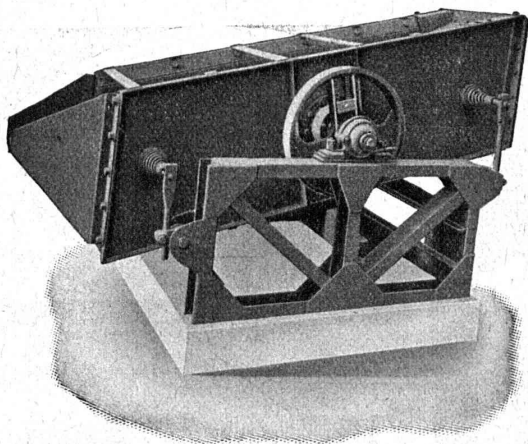


**Troesch & C° S.A., Berne**  
Fabrique d'Appareils Sanitaires



## **AMMANN construit des Vibratoires**

pour tous rendements et toutes utilisations, soit tamisage, classement, dépoussiérage, égouttage, lavage de tous produits susceptibles d'être tamisés.



### **Vibratoire à haut rendement**

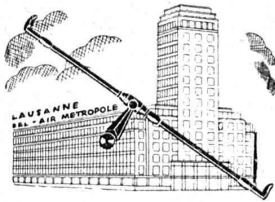
avec commande par excentrique.

Appareil économique, toujours prêt à travailler.  
Marche douce constituant un  
**Tamiseur Universel**  
avec inclinaison réglable des tamis.

Tamis rapidement interchangeables.

Roulements à billes spéciaux assurant une grande sécurité de marche et un minimum de force absorbée.

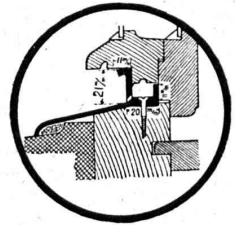
**U. AMMANN S. A., LANGENTHAL**



**L'Espagnolette!** la fermeture idéale pour  
**Nos pièces d'appui en fer!** fenêtres et portes de balcon.  
**Nos fermettes de jalousies!** comblent l'étanchéité  
 des fenêtres.  
 de première  
 qualité.

L'exécution impeccable et les prix réduits de nos spécialités  
 contentent partout.

**U. SCHAEERER Fils, Muensingen**  
 FABRIQUE DE FERMENTES - Tél. 81.037 (Berne)

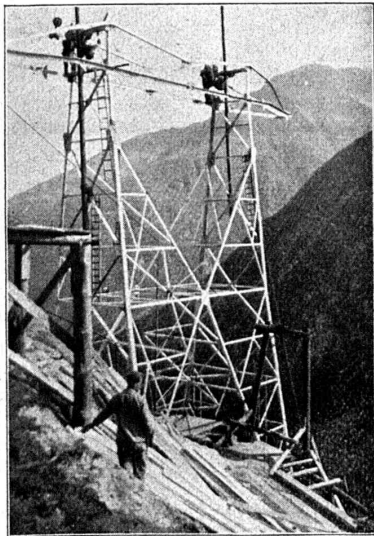


# LA BANQUE CANTONALE VAUDOISE

met ses services à la disposition de

**MM. les INDUSTRIELS, COMMERÇANTS et PARTICULIERS**

Toutes opérations de banque aux meilleures conditions.



# Entreprise électrique C. ERNI & C<sup>IE</sup>

Av. des Bergières 37 LAUSANNE Téléphone 26 202

**Construction de lignes aériennes  
 de haute et basse tension et de lignes  
 de contact pour chemins de fer**

# Mettlach

**A beaux immeubles  
 beaux carrelages**

**Architectes, Entrepreneurs,**

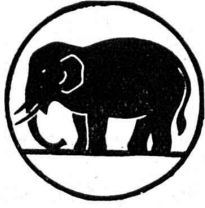
*Faites appel aux produits de*

**Villeroy & Boch**

GENERALVERTRETUNG: COLUMETA • BASEL •  
 REPRÉSENTATION GÉNÉRALE:

SOLBACH

# Aux Entrepreneurs de la Suisse romande



Nos stocks importants de matériel à Zollikofen-Berne et à Riddes (Valais) nous mettent en mesure de desservir très rapidement notre clientèle de la Suisse romande et de lui éviter de gros frais de transport.

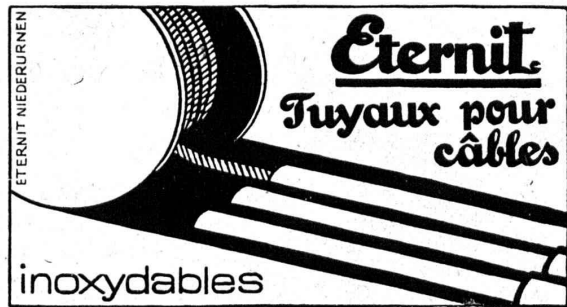
Faites donc souvent usage de nos services. Vous nous ferez plaisir sans négliger vos intérêts. Toute commande, même la plus modeste, est l'objet de nos meilleurs soins.

## ROBERT AEBI & C<sup>IE</sup> S.A., ZURICH

Succursale à ZOLLIKOFEN (Berne). Téléphone 47.106



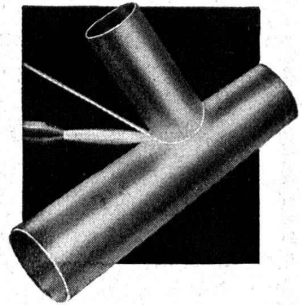
Société  
Suisse  
d'Édition  
  
Terreaux, 29  
Lausanne



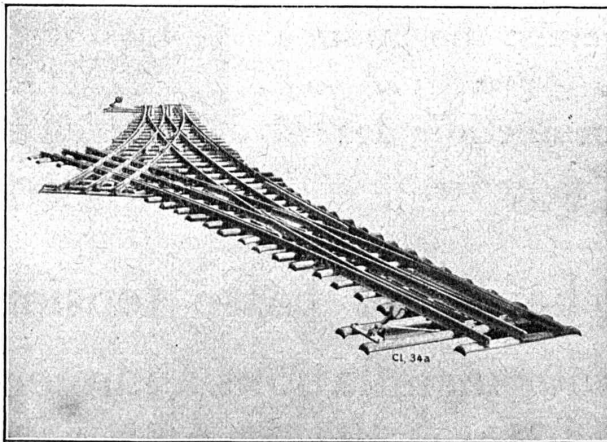
# SOUDURES ARGENT

POUR TOUS USAGES

Demandez prospectus B



## CENDRES & MÉTAUX S. A. - BIEL-BIENNE



Branchement et croisement à voie normale  
et voie étroite.

### Société des Usines de L. de Roll Fonderie de Berne

Télégrammes:  
Fonderie de Berne

à Berne

Téléphone:  
25.088

- Appareils de levage de tous genres.
- Dragues à câbles pour l'extraction de gravier et de sable.
- Matériel de chemins de fer : Branchements, Croisements, Chariots transbordeurs, Ponts tournants etc.
- Chemins de fer Funiculaires avec freins de sûreté brevetés.
- Treuil de halage.
- Superstructures à crémaillères des systèmes Rigggenbach, Abt, Strub, Peter, etc.
- Barrages : Vannes de toutes grandeurs et systèmes pour barrages, canaux et entrées de turbines, Grilles et Râteaux mécaniques pour le nettoyage des grilles.
- Constructions Mécaniques de tous genres.
- Fonte grise. — Renseignements à disposition.

# FABRIQUE DE BROCHES, MOTEURS & MACHINES S. A. USTER-ZURICH

ci-dev. WEBER & Co.

Téléphone 969.123

**Broches pour filatures** (SKF roulements à rouleaux)  
**Moteurs Diesel Weber** jusqu'à 50 CV. en stock

**Pièces de rechanges** pour moteurs **Uto-Koch**  
**Pièces d'armes.** Fabrication en série en fonte, fer & acier

## SONDAGES

## FORAGES

**FILTRES** SYSTÈME **PETER**

Société d'Entreprise de Forages et de Travaux S. A.

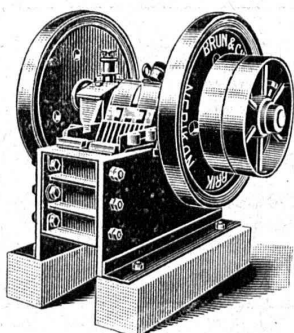
Tiefbohr- & Baugesellschaft A. G.

ZURICH, 53 Dreikönigstrasse

Téléphone 38.192

BERNE, 5 Werdtweg

Christoph 31.970



## INSTALLATIONS

pour la préparation du sable et du gravier

avec toutes les machines nécessaires :

Concasseurs. - Concasseurs-gravillonneurs. - Broyeurs à cylindres. - Laveuses à sable fin. - Laveuses à tambour. Laveuses sous eau. - Cylindres trieurs. - Trieurs vibratoires. - Elévateurs. - Rubans transporteurs. - Chargeuses. Elévateurs à bennes. - **Draguelines.**

GRAND STOCK

**BRUN & C<sup>ie</sup>** Fondée en 1872 Fabrique de machines, **NEBIKON (Lucerne)** Téléphone N° 85112



**Fabrication de toute sorte de STORES EN TOILE**

**Hermann Kästli S. A.**  
**BERNE**

Tél. 29.261

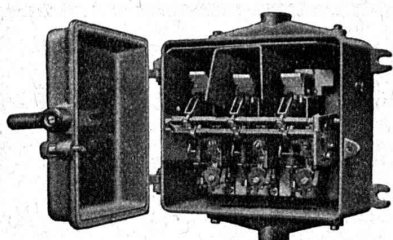
# CHARLES MAIER & C<sup>IE</sup>

FABRIQUE D'APPAREILS ÉLECTRIQUES - SCHAFFHOUSE

16, Place St-François

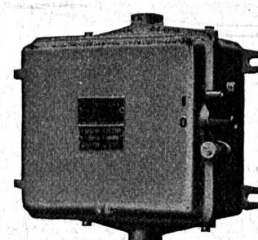
Bureau de **LAUSANNE**

Téléphone 27.222



Coffret type CTF p. 7/25 pour 25 amps, 500 volts.

Coffrets de manœuvre avec disjoncteur et 3 relais thermiques pour la protection des moteurs.



Tableaux blindés pour haute ou basse tension.

Automates unipolaires pour installations à lumière

500 volts 4 - 25 amps.

Commandes électriques pour sonneries d'église.



**Linoleum Giubiasco**

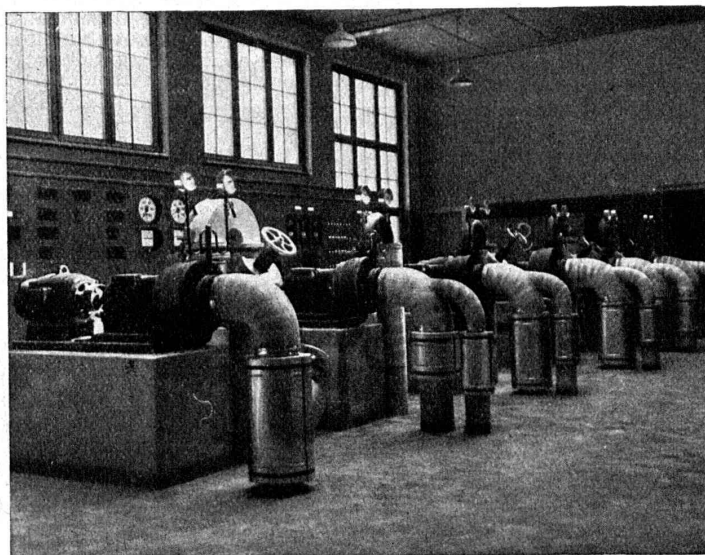
**le sol le plus économique  
le sol de provenance suisse**

S. A. Linoléum Giubiasco. Bureau de vente à Zurich, tél. 56.916  
Tous les marchands de linoléum possèdent notre collection

# CALIQUA

**Chauffage à eau chaude  
sous pression**

**Chauffages à distance  
Chauffages industriels  
Chauffages urbains**



# CALIQUA

S. A.

**St. Jakobstrasse, 2      BALE**

**Succursale de LAUSANNE :**

**Place St-François, 16**

Centrale Caliqua à l'Hôpital cantonal d'Aarau.

**Une publicité efficace auprès des  
ingénieurs, architectes et entrepreneurs  
par une annonce dans le "Bulletin Technique"**

|   |  |  |  |
|---|--|--|--|
| <b>BRULEUR<br/>PERFECTIONNE<br/>"OLEO."</b>                         |  | <b>CHAUFFAGE AUTOMATIQUE AU MAZOUT</b> | <b>SILENCIEUX,<br/>SUR, PRECIS,<br/>ECONOMIQUE.</b>                      |
| <b>ATELIERS<br/>H. CUENOD S.A.<br/>CHATELAINE.V.<br/>_ GENEVE _</b> |  |  | <b>CUENOD-WERKE A.G.<br/>SIHLPORTE<br/>LOWENSTRASSE 5<br/>_ ZURICH _</b> |

# DURA-BRONZE

d'une résistance particulière

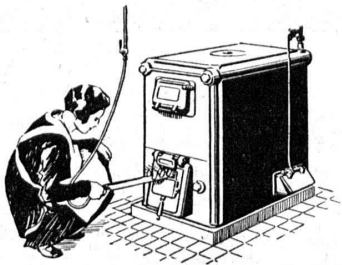


Cette roue dentée supporte un emploi constant sans que l'usage se fasse pratiquement remarquer; fabriquée par matriçage à chaud en série, elle se distingue, comme tous les objets produits par ce procédé, par son homogénéité absolue, des surfaces lisses et un prix de revient avantageux. Le même outillage permet l'emploi de n'importe quel métal matriçable. Le métal le mieux approprié peut donc être choisi pour la fabrication des différentes pièces.

## THÉCLA

Société Anonyme St-Ursanne  
Téléphon 3155 und 3156

MD



## SULZER Chauffage central

Service d'eau chaude  
Ventilation

**SULZER FRÈRES**, Société Anonyme, **WINTERTHUR**

Bureau à **Lausanne**: 11, rue du Midi, 11. — Téléphone : 23.367



Une meilleure lumière  
ménagera vos yeux

# Le consommateur veut savoir

*quels services lui rendra la lampe qu'il achète. Aussi chaque lampe Osram-D porte-t-elle, sur son emballage et son culot, l'attestation de la lumière obtenue et de sa faible consommation en watts. Offrez cette lampe Osram-D à haut rendement, afin qu'une lumière plus abondante ménage la vue de vos clients.*

# OSRAM-D

*avec l'attestation de l'intensité et de la consommation en watts.*

*Produit suisse, de la Fabrique des lampes Osram à Winterthour*



# NAEGELI & Co., Berne

Ingenieurs-Conseils, Bundesgasse 16

## Offres d'exploitation de Brevets d'invention

Les propriétaires des brevets suisses suivants désirent entrer en relation avec des fabricants resp. des intéressés suisses en vue de la vente de leurs brevets. Ils seraient aussi disposés à accorder des licences d'exploitations.

N° 163584 du 16 août 1932 pour : Selbsttätige Feuerwaffe mit Ansteckmagazin.

N° 148138 du 12 juin 1925 pour : Accouplement articulé.

N° 157898 du 22 novembre 1930 pour : Machine à filer pour fibres artificielles.

Prière d'adresser les offres ou propositions à MM. Nægeli & Co.,  
Ingenieurs-Conseils, Bundesgasse 16, à Berne.

## Offres d'exploitation de Brevets d'invention

# IMER & DE WURSTEMBERGER

ci-devant  
**E. IMER-SCHNEIDER** INGENIEUR GENÈVE  
CONSEIL

Les propriétaires des brevets suisses suivants désirent entrer en relation avec des fabricants suisses, en vue de la fabrication des articles brevetés, et seraient disposés à céder des licences d'exploitation ou à vendre leurs brevets.

N° 111 545, **Waldes & Co.**, pour : « Druckknopfteil der mittels einer durch den Stoff durchgesteckten Befestigungsnadel durch Einrollen des Schaftes derselben am Stoffe festgehalten wird ».

N° 122 216, **Jean Joseph Martin Lambert Marchand & Prof. Jacobus Cornelis Andriesen**, pour : « Verteilvorrichtung für Post- und andere Sachen ».

N° 138 647, **Thos. Firth & Sons Limited**, pour : « Procédé de fabrication d'objets en alliage d'acier résistant à la corrosion et objet obtenu par ce procédé ».

N° 157 717, **Thos. Firth & John Brown Limited**, pour : « Ustensile en un acier austénitique chrome-nickel, présentant au moins une soudure et destiné à l'exécution de procédés chimiques ».

N° 150 423, **Overhead Limited**, pour : « Conducteur électrique ».

N° 155 069, **Giovanni Morbelli**, pour : « Procédé de fabrication d'objets en fibro-ciment résistant à l'eau et aux solutions aqueuses ».

N° 159 662, et son Addition No 160.073, **Bozel Malettra, Société Industrielle de Produits chimiques**, pour : « Procédé de préparation de bichromate de sodium ».

N° 159 663, **Bozel Malettra, Société Industrielle de Produits Chimiques**, pour : « Procédé d'oxydation du toluène ».

Prière d'adresser les offres ou propositions à MM. Imer & de Wurstemberger, ci-devant E. Imer-Schneider, Ingénieur-Conseil, 14, rue du Mont-Blanc, à Genève, qui les transmettront à qui de droit.

**S. T. S.**

Schweizer. Technische Stellenvermittlung  
Service Technique Suisse de placement  
servizio Tecnico Svizzero di collocamento  
Swiss Technical Service of employment

ZURICH, Tiefenhöfe 11 - Tél. 35.426. - Télégramme: INGÉNIEUR ZURICH  
Gratuit pour tous les employeurs.

Nouveaux emplois vacants :

Maschinen-Abteilung.

487. *Chemiker*, zuverlässige Fachleute zur Fabrikation von Seifen und medizinischen Waren, ferner Zuckerwaren (Bonbons) etc. nach Manila (Philippinen).

489. Jüngerer *dipl. Ingenieur* (Schweizer) für Forschungsanstalt, mit guten Kenntnissen der mathemat. Grundwissenschaften.

495. *Ingenieur* oder *Techniker* bietet sich eine Existenzmöglichkeit durch die käufliche Uebernahme einer bekannten Fabrik der Metallbranche, eventl. durch die ledigliche Uebernahme der technischen Leitung mit Beteiligung von Fr. 30-50 000. Schweiz.

497. *Ingenieur* oder *Techniker* mit Erfahrungen in Wasserturbinen und Wasserkraftanlagen nach Chile. Jüngere, ledige Kraft.

483. *Ingenieur* oder *Techniker* als technischer Direktor einer Fabrik die chirurgische Instrumente herstellt. Alter 30-40 J., perfekt französisch und deutsch Bedingung nebst Interesseneinlage von ca. Fr. 20'000.

505. *Ingenieur* oder *Techniker* als beratender Fachmann für die Einrichtung einer Fabrik für die Zinkweiss-Herstellung. Balkanstaat.

507. *Textil-Techniker* für die Leitung einer Seidenweberei mit 15 bis 24 Webstühlen französischer und deutscher Provenienz. Dauerstelle nach Chile mit 3-5 jährigem Kontrakt und bezahlter Hinreise.

Bau-Abteilung.

400. *Tiefbau-Techniker*, tücht. und zuverlässige Kraft für Schweizerfirma in West-Afrika in Goldminenbetrieb. Rückvergütung der Reisekosten nach gewisser Dienstzeit möglich.

Les réponses aux annonces ci-dessus doivent être adressées au Service Technique Suisse de Placement à Zurich, et non à la Société Suisse d'Édition. Les offres ne seront transmises qu'après l'inscription au S. T. S.

**APPRENEZ**, chez vous  
**L'Électricité Industrielle**  
**La Mécanique Appliquée**  
**L'Électricité Appliquée à**  
**L'Automobile**  
**L'Étude de la règle à**  
**calculs**

avec les cours par correspondance de l'INSTITUT TECHNIQUE MARTIN, PLAINPALAIS, GENÈVE.

Demandez la brochure gratuite.

**Chauffage central**

Installation de cuisines

**Armand PAHUD & C<sup>ie</sup>**

**ROLLE**

Maison fondée en 1897

**R. Schmid-Jaisli**  
**Zofingue**  
**Plaques-adresses**  
Échantillons à disposition

**BAUMGARTNER & C<sup>ie</sup> S. A.**

LAUSANNE

Papiers tous genres

# EXPLOSIFS

Cheddite - Telsite

les meilleurs

**PETITPIERRE**

**Fils & Co**

**NEUCHÂTEL**

"Employez des  
**Chaines Galle**  
au lieu de courroies



**Fabrique de Chaines Galle**  
**à Luzerne. S. A.**

Téléphone Nos 21.696 & 24.565



**S. A. FABRIQUES DE MEUBLES**

**Horgen-Glaris à Horgen**

Maison suisse la plus importante pour

**A MEUBLEMENT**

de Salles de concert, théâtres, cinémathogues, restaurants, cafés, salles à manger, vestibules, etc.

**OEHLER AARAU**  
EISEN- & STAHLWERKE OEHLER & CO. A.-G., AARAU

USINE LA PLUS ANCIENNE EN SUISSE  
POUR LA FABRICATION DES

**VOIES ET WAGONNETS**

Demandez notre nouveau catalogue No. 35.