

**Zeitschrift:** Bulletin technique de la Suisse romande  
**Band:** 61 (1935)  
**Heft:** 4

## Werbung

### Nutzungsbedingungen

Die ETH-Bibliothek ist die Anbieterin der digitalisierten Zeitschriften. Sie besitzt keine Urheberrechte an den Zeitschriften und ist nicht verantwortlich für deren Inhalte. Die Rechte liegen in der Regel bei den Herausgebern beziehungsweise den externen Rechteinhabern. [Siehe Rechtliche Hinweise.](#)

### Conditions d'utilisation

L'ETH Library est le fournisseur des revues numérisées. Elle ne détient aucun droit d'auteur sur les revues et n'est pas responsable de leur contenu. En règle générale, les droits sont détenus par les éditeurs ou les détenteurs de droits externes. [Voir Informations légales.](#)

### Terms of use

The ETH Library is the provider of the digitised journals. It does not own any copyrights to the journals and is not responsible for their content. The rights usually lie with the publishers or the external rights holders. [See Legal notice.](#)

**Download PDF:** 17.11.2024

**ETH-Bibliothek Zürich, E-Periodica, <https://www.e-periodica.ch>**

# Bulletin Technique de la Suisse romande

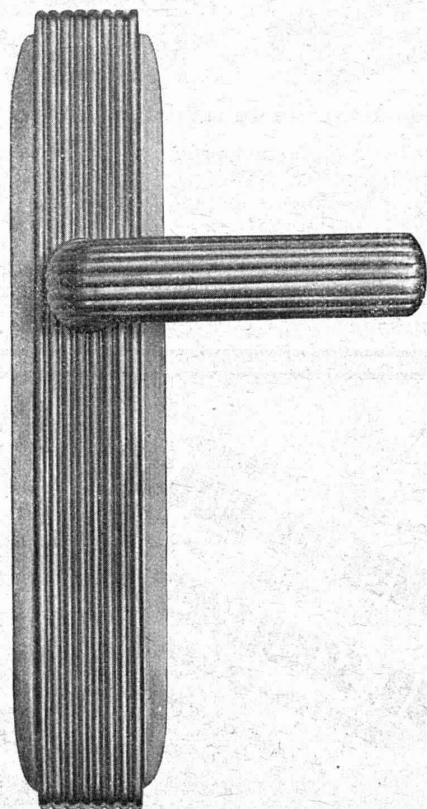
Organe de la Société suisse des ingénieurs et des architectes, des Sociétés vaudoise et genevoise des ingénieurs et des architectes, de l'Association des Anciens élèves de l'Ecole d'ingénieurs de l'Université de Lausanne et des Groupes romands des Anciens élèves de l'Ecole polytechnique fédérale.

Organe de publication de la Commission centrale pour la navigation du Rhin.



**Ventilation - Chauffage - Rafrâichissement - Filtrage de l'air**  
(Conditionnement) pour Hôtels, Cinémas, Restaurants, Eglises, etc.  
Ventilation de Cuisines, Garages, etc. — Appareils de chauffage.

**VENTILATION S. A. - STÆFA - ZURICH**



**MISTELI & BAUR**  
LAUSANNE

LES SPÉCIALISTES EN  
FERREMENTS  
DE BÂTIMENTS

Nouvelle serrure de sûreté Yale B+D.

Poignées pour portes et fenêtres,  
modèles déposés.

*Demandez  
notre nouveau catalogue richement illustré.*

# Dilatite

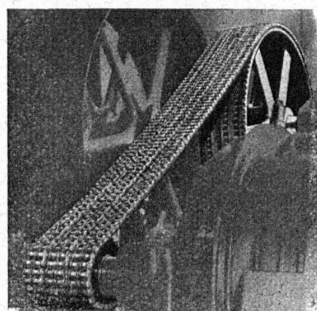
le liège aggloméré perfectionné  
isolant idéal contre la chaleur, le froid et le bruit

**Wanner & Cie. Sté. Ame., Horgen**

Fabrique de liège aggloméré Dilatite

Représentant régional : J. DOUMENC, 6, Avenue Florimont, Lausanne.

Dépôt : Maison GÉTAZ, ROMANG, ECOFFEY, S. A., Lausanne.



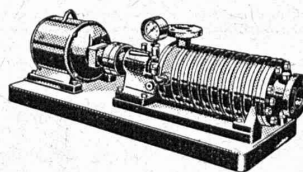
## LA TRANSMISSION par CHAÎNE RENOLD

est supérieure à celle par  
courroie ordinaire et  
courroie V :

Meilleur rendement ; petites  
roues ; pour hautes et basses  
vitesses ; marche souple et  
silencieuse.

Commande d'un générateur  
420 CV, 760 t. p. m.

**W. Emil KUNZ, Gotthardstr. 21, Zurich**  
TÉLÉPHONE 52.910



## LES POMPES "MULLER"

réalisent une économie de courant de 10 à 20 %

Construction hydraulique moderne, avec le minimum  
de résistance de courant. - Suppression des disques  
d'équilibrage, pas d'usure de ces derniers, pas de  
pertes d'eau, etc.

**A. MULLER & Cie, S. A. - Brugg**  
DÉPT. POMPES Téléphone 140  
Bureau à Lausanne, Bd. Grancy, 2. — Tél. 31.854

**LINOLÉUMS** tous genres et toutes provenances,  
pour villas, cliniques, bureaux, etc.  
**PLANCHÉOL** Planchers sans joints, bon marché,  
hygiéniques.  
**ASPHALTAGES** de toitures, trottoirs, garages.  
Produits isolants.  
**CAOUTCHOUC** pour sols et escaliers.

**CELOTEX**

Représentant pour le Canton de Vaud.

**GIROUD S. A.**

LAUSANNE, 10, Rue de Bourg Tél. 22.040

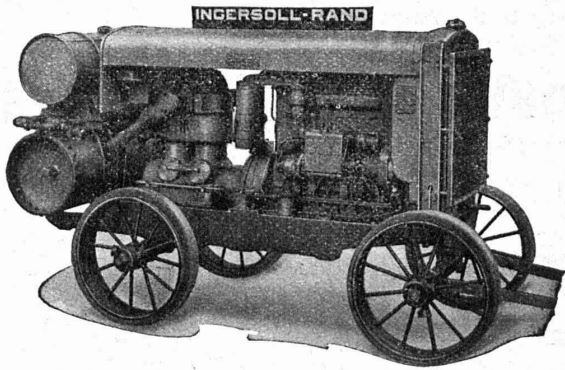


90 ans d'existence

**MACHINES DE BUANDERIES**  
fabrication suisse  
**AD. SCHULTHESS & Co**  
ZURICH-LAUSANNE  
90 ans d'expérience



# Les compresseurs transportables avec moteur à HUILE LOURDE INGERSOLL-RAND



sont le produit réunissant un maximum d'avantages.  
Avec un tel groupe le succès vous est assuré. Vous exécuterez rationnellement tous les travaux nécessitant l'air comprimé.  
En outre,

**Les outils pneumatiques INGERSSOLL-RAND** sont les meilleurs et ont le plus grand rendement. Un essai vous convaincra. Machines et outils pour toutes les exigences dans tous les domaines.

Vente exclusive pour la Suisse :

## ROBERT AEBI & Cie, S. A., ZURICH

Bureau technique - Fabrique de machines d'entreprises - Téléphone 31750

## Asphalte naturel de Travers

Seules mines d'Asphalte en Suisse.

Reconnu le meilleur Asphalte

Représentants pour la Suisse :

### E.-R. Zetter & C<sup>o</sup>, à Soleure

Maison fondée en 1843.



Marque de fabrique.

## IMPRIMERIE LA CONCORDE

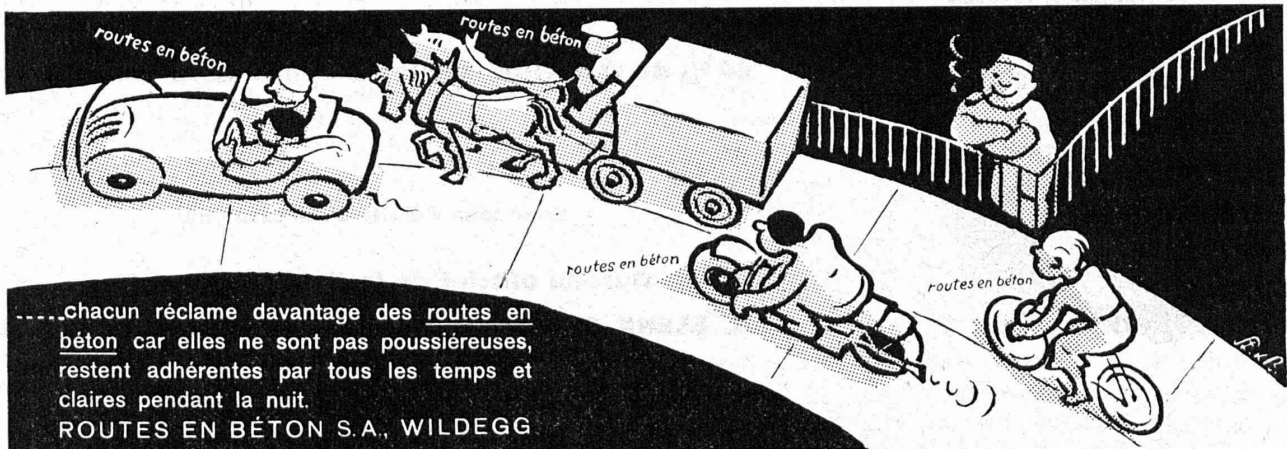
Direction :

### LAUSANNE

Th. Pache-Tanner  
J. Pache-Vuitel

Terreaux, 31  
Téléphone 23.595

Impressions commerciales et artistiques.  
Tirages en couleurs, Illustrations, Labels  
Journaux, volumes, brochures, catalogues  
Circulaires. - Enveloppes. - Programmes.  
Cartes de visite et d'adresse, Obligations  
Faire-part, Registres. - Algèbre, Musique



....chacun réclame davantage des routes en béton car elles ne sont pas poussiéreuses, restent adhérentes par tous les temps et claires pendant la nuit.

ROUTES EN BÉTON S.A., WILDEGG

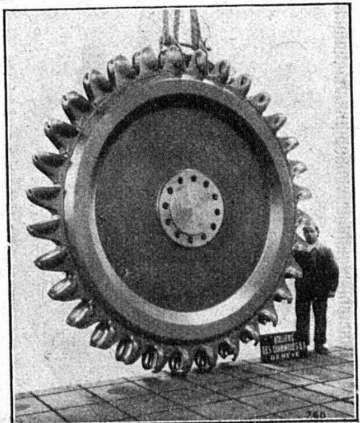
ATELIERS DES CHARMILLES S. A., GENÈVE

## LA PLUS HAUTE CHUTE DU MONDE

### 1750 M

3 GROUPES DE 50 000 CV  
DIXENCE - SUISSE

### TURBINES HYDRAULIQUES CHARMILLES - GENÈVE





# WALO BERTSCHINGER & Cie, LAUSANNE

Bel-Air-Métropole N° 7 Tel. 33.518  
Dépôt à MALLEY - LAUSANNE

## Constructions de routes - Cylindrages

LIÈGE  
STORES  
VOLETS A ROULEAUX  
CHEMINÉES SCHOFFER  
BÉTON ARMÉ TRANSLUCIDE  
GRANIT - GRÈS - MARBRE

**ROSSI**  
LAUSANNE T.É.L. 26.201



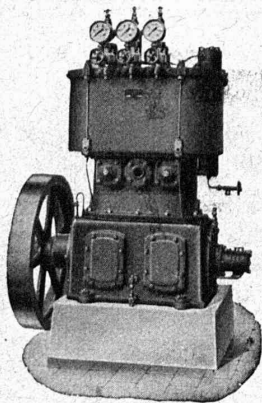
## Grande Foire Technique et du Bâtiment

Leipzig, Printemps 1935,  
du 3 au 10 mars

60 % de réduction sur les chemins de fer allemands

Pour tous détails s'adresser au

Bureau officiel de la Foire de Leipzig,  
G. BLENK & FERT, 1, Rue du Mont-Blanc, Genève



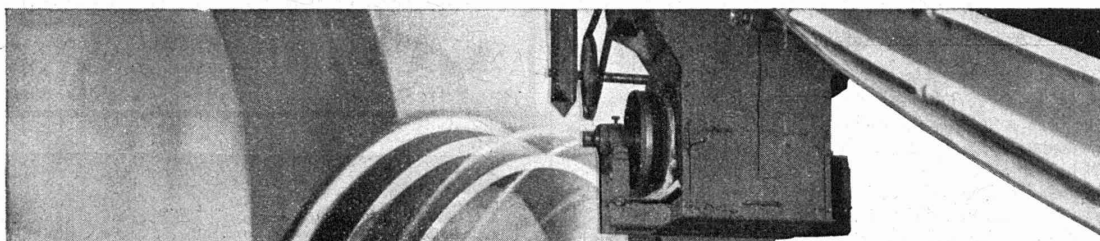
# Burckhardt

## Compresseurs - Pompes à vide

machines rotatives ou à pistons.

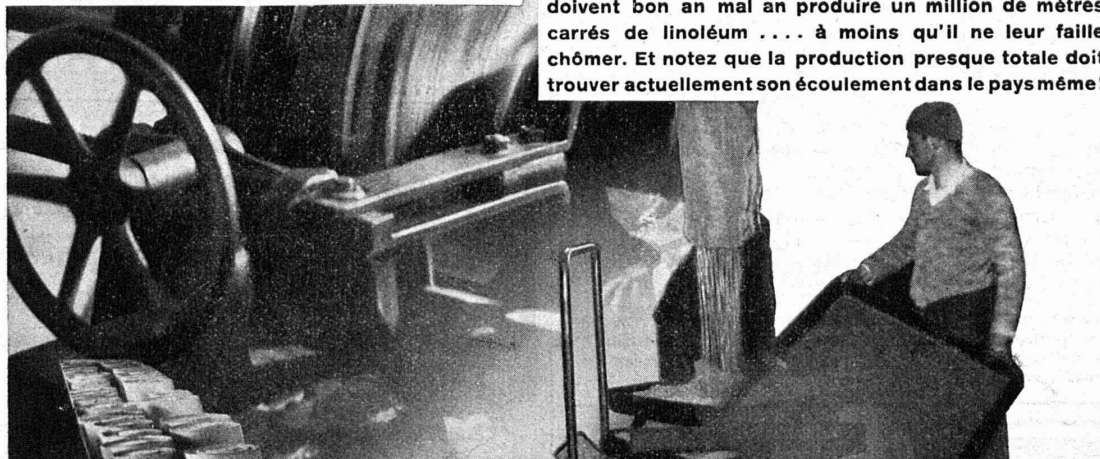
50 ans d'expérience.

S. A. des Ateliers de Construction Burckhardt, Bâle.



## Mains actives Machines actives

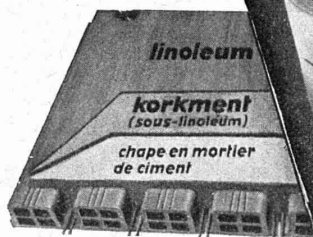
doivent bon an mal an produire un million de mètres carrés de linoléum . . . à moins qu'il ne leur faille chômer. Et notez que la production presque totale doit trouver actuellement son écoulement dans le pays même!



Sept types de linoléum de bâtiment de structure et épaisseur différentes sont mis en vente en plus de 100 nuances variées

☒ Uni — Granité — Jaspé — Incrusté

☒ Kork-Uni — Kork-Jaspé — Marmolino



A chaque sol  
le vrai revêtement.

Les prix du linoléum de bâtiment (voir Catalogue Suisse de la Construction, page 450) posé selon les règles du métier sont calculés de très près et sont exactement les mêmes pour toute la Suisse. Aussi leur contre-valeur maximum est-elle contenue pour chacun dans chaque mètre carré de linoléum de la

SOCIETE ANONYME DU

**LINOLEUM**

**GIUBIASCO**

BUREAU CENTRAL DE VENTE ZURICH

**S. T. S.** Schweizer. Technische Stellenvermittlung  
Service Technique Suisse de placement  
Servizio Tecnico Svizzero di collocamento  
Swiss Technical Service of employment

ZURICH, Tiefenhöfe 11 - Tél. 35.426. - Télégramme: INGÉNIEUR ZURICH  
Gratuit pour tous les employeurs.

**Nouveaux emplois vacants :**

*Maschinen-Abteilung.*

37. *Ingenieur* oder Techniker als Generalvertreter in der Schweiz einer ausländischen Firma, für umsteuerbare Wasserbremsen für die Durchführung von Leistungsversuchen an Explosionsmotoren auf dem Prüfstand.

39. *Betriebs-Ingenieur* oder Techniker, vertraut mit der Organisation von Personal etc. Schweiz.

731. *Patent-Ingenieur* als Sachverständiger für Patent- und Warenzeichenanmeldungen. Sprachenkenntnisse erforderlich. Kanton Bern.

705. *Tüchtiger Ingenieur* bewandert in der Glühlampenfabrikation.

*Bau-Abteilung.*

34. *Bau-Ingenieur* oder Tiefbau-Techniker für Projektierung und Bauleitung von Wasserversorgungen, Strassen und Kanalisationen. Kanton Zürich.

28. *Eisenkonstruktions-Ingenieur* mit Erfahrung im Eisenbeton- und Stahlskelettbau. Deutsche Schweiz.

36. *Bau-Ingenieur* mit spezieller Erfahrung in Betonstrassenbau und Bauleitung für nach Polen.

46. *Bau-Ingenieur* selbständiger Statiker, flotter Zeichner, für Eisenbetonbau und Hydraulik. Kanton Zürich.

48. *Ingenieur* très expérimenté ayant été mis en charge directe de l'exécution de tunnels de toute nature, en vue de l'exécution de travaux importants en Perse.

Les réponses aux annonces ci-dessus doivent être adressées au Service Technique Suisse de Placement, à Zurich, et non à la Société Suisse d'Édition (Indicateur Vaudois). Les offres ne seront transmises qu'après l'inscription au S. T. S.

Offres d'exploitation de Brevets d'invention  
**IMER & DE WURSTEMBERGER** ci-devant  
**E. IMER-SCHNEIDER** INGENIEUR CONSEIL GENÈVE

Les propriétaires des brevets suisses suivants désirent entrer en relation avec des fabricants suisses, en vue de la fabrication des articles brevetés, et seraient disposés à céder des licences d'exploitation ou à vendre leurs brevets.

- N° 152 011, William David Eglinton, pour : Lunettes ou lorgnons pliants.
- N° 156 160, Dunlop Rubber Company Limited, pour : Appareil pour corder les raquettes de tennis par exemple.
- N° 152 904, Monotype Corporation Limited, pour : Dispositif de commande pour machine à couler les caractères et à composer.
- N° 152 627, Schnellpressenfabrik A. G., pour : Bogenzuführungsvorrichtung an Druckmaschinen.
- N° 103 463, Francisco Campos, pour : Kontokorrent-Rechenmaschine.
- N° 157 629, Howard & Bullough Limited, pour : Dispositif de support élastique de broches de métiers à filer, retordre et renvider.
- N° 152 873, Alfred Mentzel, pour : Verfahren zur Herstellung von Ammoniak N° 153 472, pour : Elektrolytischer Druckzer-setzer. N° 155 763, pour : Verfahren zur Herstellung von Bauteilen für elektrolytische Zellen. N° 159 141, pour : Einrichtung zur Elektrolyse unter Druck.
- N° 126 362, 126 539, 126 747, 130 860, Georges William Christians, pour : Procédé et appareil pour l'obturation de fissures dans le rocher, la pierre, la maçonnerie, etc.

Prière d'adresser les offres ou propositions à MM. Imer & de Wurstemberger, ci-devant E. Imer-Schneider, Ingénieur-Conseil, 14, rue du Mont-Blanc, à Genève, qui les transmettront à qui de droit.



**S. A. FABRIQUES DE MEUBLES**  
Horgen-Glaris à Horgen

Maison suisse la plus importante pour

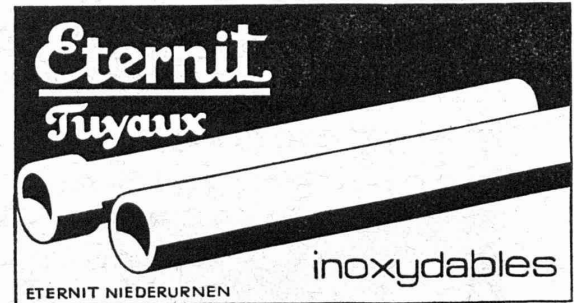
**AMEUBLEMENT**

de Salles de concert, théâtres, cinémathogues, restaurants, cafés, salles à manger, vestibules, etc.

**CALCULS DE STABILITÉ**  
PROJETS - SURVEILLANCE - EXPERTISE  
**BÉTON ARMÉ**  
ET CONSTRUCTIONS DIVERSES

**A. PARIS,** INGÉNIEUR - CONSEIL  
LAUSANNE

Petit Beaulieu, Av. Beaulieu. - Téléphone 24.692



ETERNIT NIEDERURNEN

**BREVETS D'INVENTION**  
Dessins - Modèles - Marques de Fabrique  
**NAEGELI & Cie, BERNE**

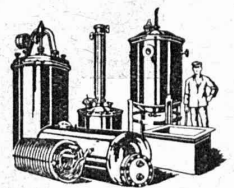
Ingénieurs-Conseils

Bundesgasse 16 - Téléphone

**Ingénieur civil P.F.**  
cherche emploi

Quelques années de pratique dans la construction des chaussées, canalisations, construction en fer et béton armé, etc.

Ecrire sous chiffre B.T. 8062  
Indicateur Vaudois, Lausanne 9.



**BOILERS, RÉSERVOIRS, RÉCIPIENTS D'EXPANSION CONDUITES**  
ainsi que tous travaux en tôle jusqu'à une épaisseur de 15 mm.

H. Bertrams S. A., Bâle 13

Rue des Vosges N° 101  
Téléphone 24.690 et 24.699

**Chauffage central**

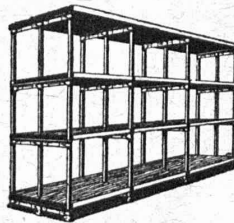
Installation de cuisines

**Armand PAHUD & Cie**  
ROLLE

Maison fondée en 1897

**Brides d'assemblage**

pour montage et démontage facile de rayons, établis, petites remises, etc.



fournit

**TORSIM S.A. Berne**

Publicité efficace par le  
"Bulletin Technique"

**NOTZ & CO.**



**BAUMGARTNER & C<sup>E</sup> S. A.**  
LAUSANNE

Papiers tous genres