

Objektyp: **Advertising**

Zeitschrift: **Bulletin technique de la Suisse romande**

Band (Jahr): **62 (1936)**

Heft 10

PDF erstellt am: **05.08.2024**

### **Nutzungsbedingungen**

Die ETH-Bibliothek ist Anbieterin der digitalisierten Zeitschriften. Sie besitzt keine Urheberrechte an den Inhalten der Zeitschriften. Die Rechte liegen in der Regel bei den Herausgebern. Die auf der Plattform e-periodica veröffentlichten Dokumente stehen für nicht-kommerzielle Zwecke in Lehre und Forschung sowie für die private Nutzung frei zur Verfügung. Einzelne Dateien oder Ausdrucke aus diesem Angebot können zusammen mit diesen Nutzungsbedingungen und den korrekten Herkunftsbezeichnungen weitergegeben werden. Das Veröffentlichen von Bildern in Print- und Online-Publikationen ist nur mit vorheriger Genehmigung der Rechteinhaber erlaubt. Die systematische Speicherung von Teilen des elektronischen Angebots auf anderen Servern bedarf ebenfalls des schriftlichen Einverständnisses der Rechteinhaber.

### **Haftungsausschluss**

Alle Angaben erfolgen ohne Gewähr für Vollständigkeit oder Richtigkeit. Es wird keine Haftung übernommen für Schäden durch die Verwendung von Informationen aus diesem Online-Angebot oder durch das Fehlen von Informationen. Dies gilt auch für Inhalte Dritter, die über dieses Angebot zugänglich sind.

# Bulletin Technique de la Suisse romande

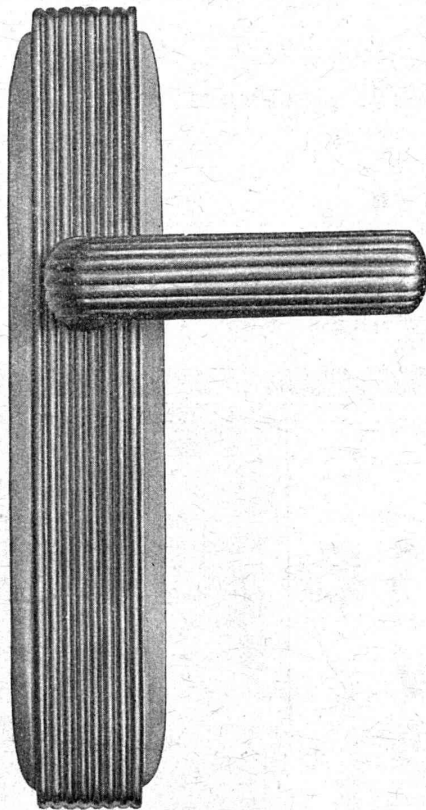
Organe de la Société suisse des ingénieurs et des architectes, des Sociétés vaudoise et genevoise des ingénieurs et des architectes, de l'Association des Anciens élèves de l'Ecole d'ingénieurs de l'Université de Lausanne et des Groupes romands des Anciens élèves de l'Ecole polytechnique fédérale.

Organe de publication de la Commission centrale pour la navigation du Rhin.



**Ventilation - Chauffage - Rafratchissement - Filtrage de l'air**  
(Conditionnement) pour Hôtels, Cinémas, Restaurants, Eglises, etc.  
Ventilation de Cuisines, Garages, etc. — Appareils de chauffage.

**VENTILATION S. A. - STÆFA - ZURICH**



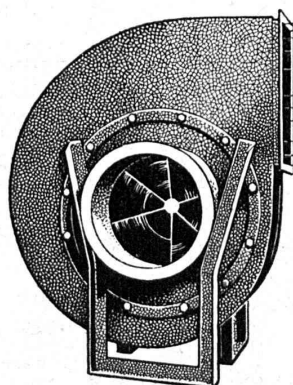
## MISTEL & BAUR

LAUSANNE

LES SPÉCIALISTES EN  
FERREMENTS  
DE BÂTIMENTS

Nouvelle serrure de sûreté Yale B+D.  
Poignées pour portes et fenêtres,  
modèles déposés.

*Demandez  
notre nouveau catalogue richement illustré.*



# Ventilateurs

Appareils pour chauffage à air  
Filtres à air  
Installation pour  
ventilation générale  
conditionnement de l'air  
dépoussiérage industriel  
enlèvement des buées  
humidification et séchage  
sont la spécialité des Etablissements

**Wanner & Cie. S<sup>té</sup> A<sup>me</sup> Horgen**

Représentant pour la Suisse française :

Ernest NEUHAUS, ingénieur-constructeur, Avenue d'Echallens 107, Lausanne.

## Sables et Graviers

S. A. pour l'Exploitation des Sables et Gravier

**LAUPEN**

Tél. 60 et 75

**NIDAU** près BIENNE

Tél. 30.15 et 44.58

**Graviers pour béton et**

**Sables en grandeurs diverses**

**Gravillons**

**Graviers pour routes 3, 5, 10, 15, 25, 30, 50 mm**

Silos, machines à charger. - Voies industrielles, transports par barques.

ATELIERS DES CHARMILLES S. A. GENÈVE

**PIOTTINO - SUISSE**

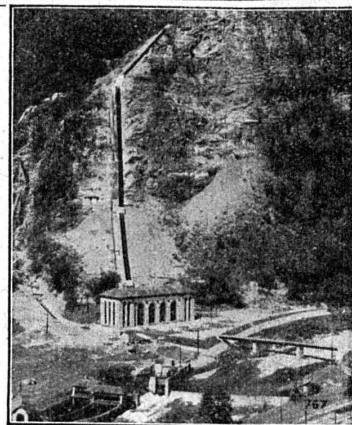
# 320 M DE CHUTE

2 TURBINES

**FRANCIS DE 35 500 CV**

TURBINES HYDRAULIQUES

**CHARMILLES - GENÈVE**



# KRUPP-

## Widia

pour

*coupes à haut rendement*

Nuance **H** pour l'usinage de:  
*fonte grise,  
fonte dure,  
cuivre, aluminium,  
porcelaine, verre, etc.*

Nuance **XX** pour l'usinage de:  
*tous les aciers.*

### ROBERT ZAPP S.A.

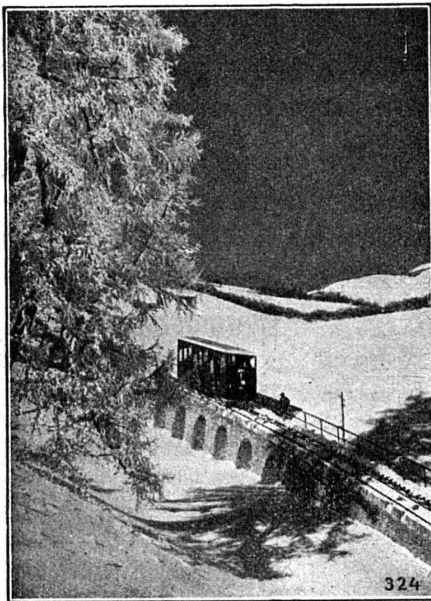
Tél. 70.930

ZURICH 5

Société des Usines de L. de Roll  
**FONDERIE DE BERNE**  
A BERNE

Télégr.: Fonderie de Berne

Téléphone 25.088

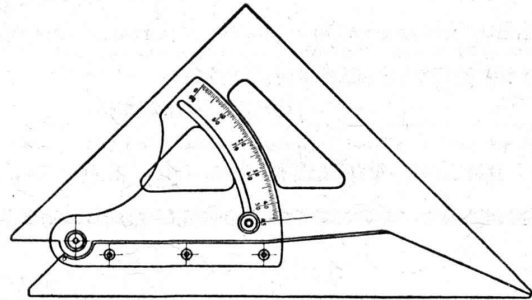


Funiculaire Davos-Parsenn

Appareils de levage de tous genres.  
Dragues à câbles pour l'extraction de gravier et de sable.  
Matériel de chemins de fer: Branchements, Croisements,  
Chariots transbordeurs, Ponts tournants etc.  
Chemins de fer Funiculaires avec freins de sûreté brevetés.  
Treuils de halage.  
Superstructures à crémaillères des systèmes Riggens-  
bach, Abt, Strub, Peter etc.  
Barrages: Vannes de toutes grandeurs et systèmes pour  
barrages, canaux et entrées de turbines, Grilles et Râ-  
teaux mécaniques pour le nettoyage des grilles.  
Constructions Mécaniques de tous genres.  
Fonte grise.

Renseignements à disposition.

### ÉQUERRE UNIVERSELLE



Emplois variés. Remplace l'équerre habituelle et le transporteur. Assure la plus grande exactitude. Epargne du temps. Permet le dessin et le calcul de n'importe quel angle et angle opposé. Epargne l'achat d'appareils à dessins coûteux. Certificats élogieux de personnes compétentes de la branche.

**O. F. SCHWALM-RAHM, techn. Art., Winterthur**  
Wartstrasse, 5 Tél. 22.287



## Outils de Tour à grand rendement de coupe

**Ed. IFANGER, FABRIQUE D'OUTILS USTER**

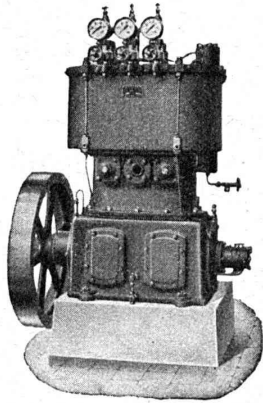
**CALCULS DE STABILITÉ**  
PROJETS - SURVEILLANCE - EXPERTISE

**BÉTON ARMÉ**  
ET CONSTRUCTIONS DIVERSES

**A. PARIS, INGENIEUR - CONSEIL LAUSANNE**

Petit Beaulieu, Av. Beaulieu. - Téléphone 24.692





# Burckhardt

## Compresseurs - Pompes à vide

machines rotatives ou à pistons.

50 ans d'expérience.

S. A. des Ateliers de Construction Burckhardt, Bâle.

## TUYAUX VIANINI en béton armé centrifugé

POUR TURBINES, CONDUITES FORCÉES, SYPHONS, CANALISATIONS,  
CONDUITES A PURIN, ÉGOUTS, etc.

Haute résistance, étanchéité garantie. - Diamètre de 150 à 2000 mm. - Longueur utile jusqu'à 3.60 m.

FABRICATION : DESMEULES FRÈRES  
GRANGES-MARNAND

SOCIÉTÉ INTERNATIONALE DES POUTRES SIEGWART  
LUCERNE

Vente exclusive pour la Suisse romande, renseignements et études :

J. RACINE-VALLOTTON, ing. EPF, LA TOUR-DE-PEILZ

Téléphone 17.59



FERS ET ACIERS  
étirés avec précision  
ou  
laminés à froid

**TRÉFILERIES RÉUNIES S.A.  
BIENNE**

**Appareils de commande élec-  
triques pour chauffages au  
mazout et à charbon, d'exécution  
de tout premier ordre, tels que**

**Thermostats de chambre**  
pour appartements, halles, etc.,

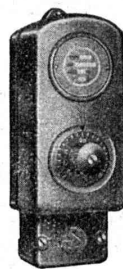
**Thermostats de chaudières,**

**Thermostats à appliques**  
pour montage sur la tuyauterie,

**Thermostats de cheminée,**

**Relais de protection et de  
commande** pour tous les  
systèmes de chauffage à l'huile,

**Vannes à papillon, Soupa-  
pes commandées à dis-  
tance,** actionnées par moteur  
électrique, pour montage sur des  
conduites d'eau chaude et de va-  
peur, ainsi que de saumure.



Thermostat  
de chambre.

Demandez nos catalogues

**Fr. SAUTER, S.A. à Bâle (Suisse)**

Bureau technique de GENÈVE, 12, rue Diday.



Plus de lumière  
sans augmentation  
de votre note  
de courant.

la nouvelle  
Lampe à haut rendement  
en filament à double boudinage

# LUXRAM DECA

avec garantie du flux lumineux.

reste insurpassée

FABRICATION SUISSE  
LUMIERE S.A. GOLDAU

## C'est un bon placement de capitaux en ces temps de crise

que la construction de routes en béton. Aujourd'hui surtout, où l'on doit lutter contre le chômage, la construction des routes en béton occupe à ce travail un maximum de main-d'œuvre inexpérimentée.

Une fois exécutées, les routes en béton permettent de réaliser de grandes économies d'entretien. D'autre part, l'argent dépensé pour leur construction reste dans le pays.

Routes en Béton S. A.

wildegg

## E. Blum & Co, Zurich

Conseils en Propriété Industrielle

Maison fondée en 1878

Brevets à vendre ou licences d'exploitation à céder

Les titulaires des brevets suisses

- N° 162 878 Tracteur agricole.
- N° 146 898 Einrichtung zum Summieren der Messresultate mehrerer Zähler, insbesondere elektrischer Zähler.
- N° 152 165 Procédé pour revêtir les murs et parois similaires avec des panneaux de matière dure, et revêtement obtenu par ce procédé.
- N° 146 350 Einspritz-Brennkraftmaschine.
- N° 150 062 Automatische Bremsvorrichtung.
- N° 165 702 Universale Maschinengewehrlafette an Flugzeugen.
- N° 155 377 Verfahren zur Herstellung von keramischen Formkörpern.

désirent entrer en relations avec des fabricants suisses en vue de l'exploitation des inventions précitées.

Adresses offres et demandes de renseignements à

**E. BLUM & Co**  
**ZURICH**

**Bahnhofstrasse 31 - Orell-Füssli-Hof**

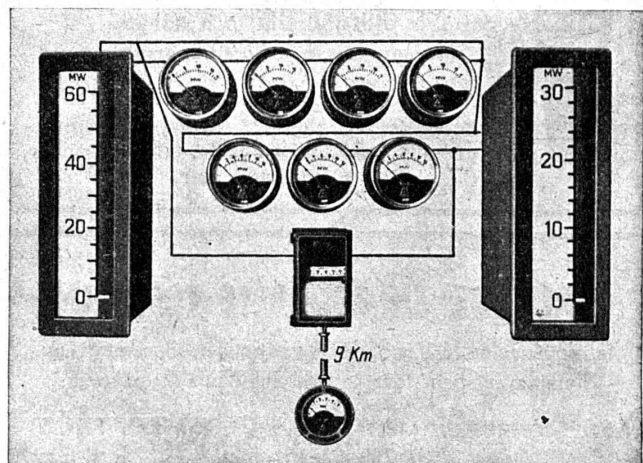


## TRÜB, TAUBER & Co S. A.

Fabrique d'instruments de mesure électriques  
et d'appareils scientifiques

ZURICH, AMPÈRESTRASSE 3

Mesure et enregistrement à distance de  
toutes grandeurs électriques  
et mécaniques.



Totalisation de 7 puissances.

2 totaux partiels sur instruments lumineux.

Enregistrement et transmission à 9 km du total général.



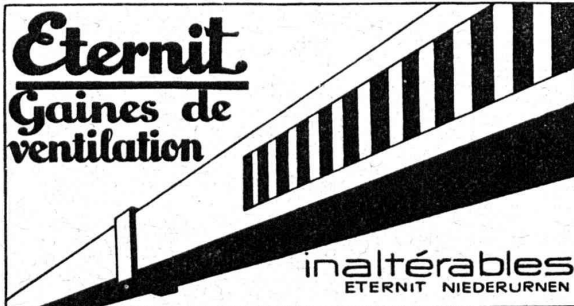
# CONSTRUCTIONS EN FER

Charpentes, Ponts, Mâts

Barrages, Conduites forcées, Tanks, Réservoirs, Grues,  
Gazomètres, Fenêtres, Portes embouties en fer, etc.

## BUSS & BALE

**Eternit**  
Gaines de ventilation



inaltérables  
ETERNIT NIEDERURNEN

BREVETS D'INVENTION  
Dessins - Modèles - Marques de Fabrique  
**NAEGELI & Cie, BERNE**

Ingénieurs-Conseils  
Bundesgasse 16 - Téléphone

ASCENSEURS ET MOTEURS  
**SCHINDLER**  
FONCTIONNEMENT  
**SILENCIEUX**  
REPRÉSENTANT POUR  
LA SUISSE ROMANDE:  
**V. HAUBRUGE, INGÉNIEUR**  
CH. DE LA BATELIÈRE, LAUSANNE TÉL. 22946




**S. A. FABRIQUES DE MEUBLES**  
Horgen-Glaris à Horgen

Maison suisse la plus importante pour

**AMEUBLEMENT**

de Salles de concert, théâtres, cinématographes, restaurants, cafés, salles à manger, vestibules, etc.

## CARREAUX EN ASPHALTE COMPRIMÉ

fabriqués selon le Procédé Wyss universellement connu.  
S'employant pour tous pavages intérieurs et extérieurs.

Seuls fournisseurs : **WYSS FILS & C<sup>ie</sup>, TRAVERS, Tél. 2**

Le propriétaire des brevets suisses N° 162493 «Fusée à retard mécanique pour projectiles à giration» et N° 163306 «Matériel pour le tir à grenade», désirerait céder les brevets ou des licences d'exploitation de ces inventions, à des fabricants suisses. Pour renseignements : **Fl. Rabilloud, Ingénieur-Conseil, 7, Cours de Rive à Genève.**

## TREUIL A DOUBLE ACTION DEMAG

Brevet N° 127348  
Le plus petit **MONTE-SAC**  
électrique  
125 et 250 kg.  
de force  
Nombreuses applications  
Grand rendement  
Frais d'installation minimes



**G. BÄUMLIN, ing.**  
LUCERNE Tél. 20.040

## Tôles perforées



**H. HEER & C<sup>o</sup>**  
OLTEN

**R. Schmid-Jaisli**  
Zofingue  
Plaques-adresses  
Échantillons à disposition

Chauffage central  
Installation de cuisines

**Armand PAHUD & C<sup>ie</sup>**  
**ROLLE**

Maison fondée en 1897

**NOTZ & CO.**  
BIENNE



**Atlas**  
OUTILLAGE - ACIER SANDVIK

Une belle et bonne annonce étudiée avec soins rapporte plus qu'elle ne coûte si non la publicité aurait vécu.

Pour toute annonce

**ANNONCES-SUISSES S. A.**  
**LAUSANNE**

Rue Centrale, 8  
et succursales.

"Employez des  
**Chaines Galle**  
au lieu de courroies



Production augmentée.  
Rendement 98%  
Demandez prix-courant et questionnaire s.v.pl.

**Fabrique de Chaines Galle à Luzerne. S. A.**  
Téléphone Nos 21.696 & 24.565