

Objektyp: **Advertising**

Zeitschrift: **Bulletin technique de la Suisse romande**

Band (Jahr): **62 (1936)**

Heft 2

PDF erstellt am: **11.09.2024**

Nutzungsbedingungen

Die ETH-Bibliothek ist Anbieterin der digitalisierten Zeitschriften. Sie besitzt keine Urheberrechte an den Inhalten der Zeitschriften. Die Rechte liegen in der Regel bei den Herausgebern.

Die auf der Plattform e-periodica veröffentlichten Dokumente stehen für nicht-kommerzielle Zwecke in Lehre und Forschung sowie für die private Nutzung frei zur Verfügung. Einzelne Dateien oder Ausdrucke aus diesem Angebot können zusammen mit diesen Nutzungsbedingungen und den korrekten Herkunftsbezeichnungen weitergegeben werden.

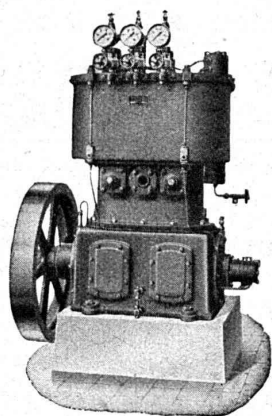
Das Veröffentlichen von Bildern in Print- und Online-Publikationen ist nur mit vorheriger Genehmigung der Rechteinhaber erlaubt. Die systematische Speicherung von Teilen des elektronischen Angebots auf anderen Servern bedarf ebenfalls des schriftlichen Einverständnisses der Rechteinhaber.

Haftungsausschluss

Alle Angaben erfolgen ohne Gewähr für Vollständigkeit oder Richtigkeit. Es wird keine Haftung übernommen für Schäden durch die Verwendung von Informationen aus diesem Online-Angebot oder durch das Fehlen von Informationen. Dies gilt auch für Inhalte Dritter, die über dieses Angebot zugänglich sind.

Ein Dienst der *ETH-Bibliothek*
ETH Zürich, Rämistrasse 101, 8092 Zürich, Schweiz, www.library.ethz.ch

<http://www.e-periodica.ch>



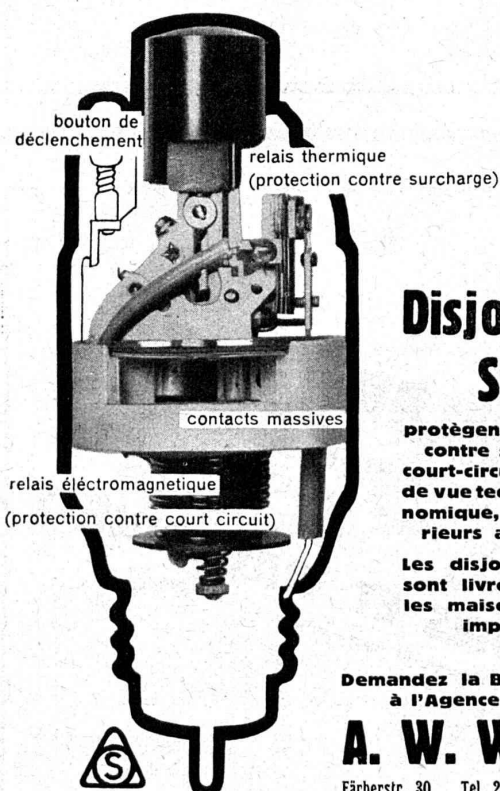
Burckhardt

Compresseurs - Pompes à vide

machines rotatives ou à pistons.

50 ans d'expérience.

S. A. des Ateliers de Construction Burckhardt, Bâle.



Les Disjoncteurs Stotz

protègent les réseaux contre surcharge et court-circuits. Au point de vue technique et économique, ils sont supérieurs aux fusibles.

Les disjoncteurs STOTZ sont livrés par toutes les maisons grossistes importantes.

Demandez la Brochure A 109 à l'Agence générale

A. W. WIDMER

Färberstr. 30 Tel. 20.965 ZURICH



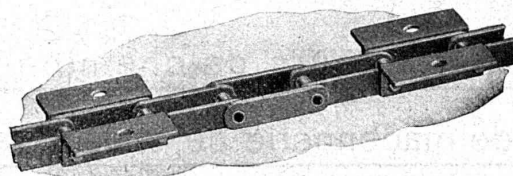
reconnu la meilleure peinture laquée du monde.

Très brillante ou mate

Représentant général pour la Suisse: B1 536 g

C. HAESSIG, St. Albanvorstadt 12, BALE

CHAINES RENOLD pour transporteurs et élévateurs



avec attachements et roues pour toute application

W. Emil KUNZ, Gotthardstr. 21, Zurich 2

TÉLÉPHONE 52.910

Quelques exemplaires du

CALENDRIER ANNONCES-SUISSES S. A.

sont encore disponibles. A demander Annonces-Suisse S. A. Rue Centrale, 8, Lausanne.

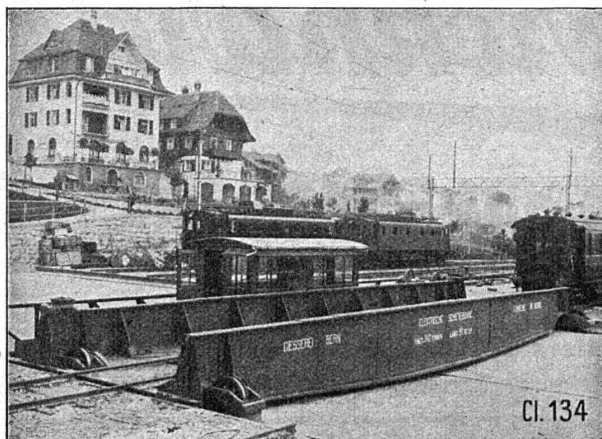
CALCULS DE STABILITÉ
PROJETS - SURVEILLANCE - EXPERTISE
BÉTON ARMÉ
ET CONSTRUCTIONS DIVERSES

A. PARIS, INGENIEUR - CONSEIL
LAUSANNE

Petit Beaulieu, Av. Beaulieu. - Téléphone 24.692

MANUFACTURE de Produits Céramiques et Réfractaires S. A. LAUSEN

PRODUITS RÉFRACTAIRES: BRIQUES, PLANELLES, DALLES, MORTIER, MOUFLES, CREUSETS
Briques Klinker pour façades - Planelles Klinker pour carrelages - Briques de parement
TUYAUX EN GRÈS, AUGES, CUVES — BRIQUES ÉMAILLÉES



Transbordeur électrique de 140 tonnes de force,
en gare de Spiez.

Société des Usines de L. de Roll
Fonderie de Berne

Télégrammes:
Fonderie de Berne

à Berne

Téléphone:
25.066

Appareils de levage de tous genres.
Dragues à câbles pour l'extraction de gravier et de sable.
Matériel de chemins de fer : Branchements, Croisements, Chariots transbordeurs, Ponts tournants etc.
Chemins de fer Funiculaires avec freins de sûreté brevetés.
Treuil de halage.
Superstructures à crémaillères des systèmes Riggerbach, Abt, Strub, Peter, etc.
Barrages : Vannes de toutes grandeurs et systèmes pour barrages, canaux et entrées de turbines, **Grilles** et **Râteaux mécaniques** pour le nettoyage des grilles.
Constructions Mécaniques de tous genres.
Fonte grise. — *Renseignements à disposition.*

BREVETS D'INVENTION

Dessins — Modèles — Marques de Fabrique

NAEGELI & Cie, BERNE

Ingénieurs-Conseils

Bundesgasse 16 — Téléphone

LITZLER & Co., Bâle

Inselstr. 61

Tél. 45 238

Constructeurs de cheminées
et de maçonnerie de chaudières
et fours industriels.

OEHLER AARAU

EISEN- & STAHLWERKE OEHLER & CO. A.-G., AARAU

USINE LA PLUS ANCIENNE EN SUISSE
POUR LA FABRICATION DES

VOIES ET WAGONNETS

Demandez notre nouveau catalogue No. 35.

Soudure autogène

Gaz comprimés

Appareils Accessoires

FABRIQUE D'OXYGÈNE, VEVEY
AV. RELLER TEL. 4.43

ACBAR

la commande
individuelle
moderne pour
machines de
tous genres

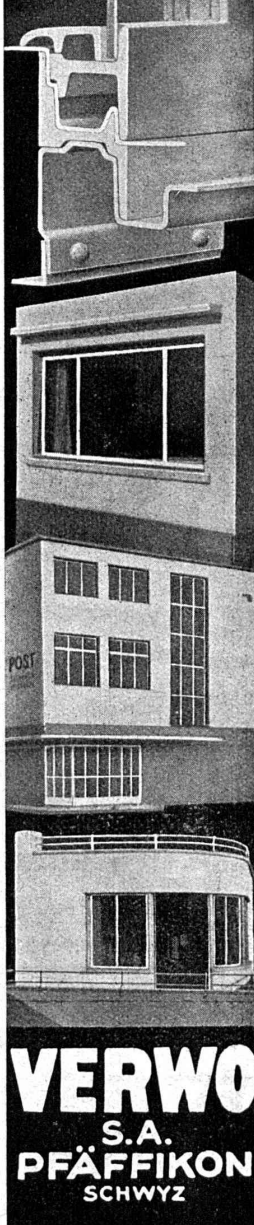


éprouvée de longue date dans des milliers d'entreprises industrielles de toutes branches.

Rapports de démultiplication jusqu'à 100 000 : 1. Construction axiale, fonctionnent silencieux, ne demandant aucun entretien.

Engrenages **ACBAR** et Constructions mécaniques
Fridolin Michel-Dietelm & Co., **UERIKON-ZURICH**

Locaux plus clairs grâce aux **FENÊTRES** en acier **"FERMETIC"**



VERWO
S.A.
PFÄFFIKON
SCHWYZ

Eau chaude gratis

en utilisant les gaz de chaudières de chauffages centraux avec l'

Economiseur SPARA breveté

Kesselbau Dampfkeßel Behälter in Eisen und Kupfer

Öthiger, Grillschleger & Cie
Rothrist

Prospectus et renseignements sur demande.

Tôles perforées



H. HEER & C^o
OLTEN

TREUIL A DOUBLE ACTION
DEMAG
Brevet N° 427348
Le plus petit **MONTE-SAC** électrique 125 et 250 kg. de force

Nombreuses applications
Grand rendement
Frais d'installation minimes

DEMAG
125 kg

G. BÆUMLIN, ing.
LUCERNE Tél. 20.040

"Employez des **Chaines Galle** au lieu de courroies

Production augmentée
Rendement 98%
Demandez prix-courant et questionnaire s.v.pl.

Fabrique de Chaines Galle à Luzerne. S.A.
Téléphone Nos 21.696 & 24 565

NOTZ & CO.
+BIENNE

Atlas
OUTILLAGE - ACIER SANDVIK

R.Schmid-Jaisli
Zofingue
Plaques-adresses
Échantillons à disposition

Outils de Tour
à grand rendement
de coupe

Ed. IFANGER, FABRIQUE D'OUTILS USTER

Chauffage central
Installation de cuisines

Armand PAHUD & C^{ie}
ROLLE
Maison fondée en 1897

La publicité seule vous fera connaître...

SAGRAVE S.A. LAUSANNE CASE POSTALE OUCHY - Tél. 22.997
BUREAU : QUAI BELLERIVE-OUCHY

Spécialité de sables et graviers du lac pour béton armé

Importantes installations de triage et concassage. Produits bruts et concassés, triés ou tout venant en toutes granulations, pour toutes applications, petit gravier d'allée, sable moulu, tamisé à 2 mm. pour crépissages fins, enduits et jointages. Poussière de roche (Filler) pour liant dans les mortiers bitumineux. Entreprise de draguage, construction ports, canaux, jetées, enrochements.

