

Objektyp: **Advertising**

Zeitschrift: **Bulletin technique de la Suisse romande**

Band (Jahr): **63 (1937)**

Heft 12: **Quatrième centenaire de l'Université de Lausanne**

PDF erstellt am: **13.09.2024**

### **Nutzungsbedingungen**

Die ETH-Bibliothek ist Anbieterin der digitalisierten Zeitschriften. Sie besitzt keine Urheberrechte an den Inhalten der Zeitschriften. Die Rechte liegen in der Regel bei den Herausgebern. Die auf der Plattform e-periodica veröffentlichten Dokumente stehen für nicht-kommerzielle Zwecke in Lehre und Forschung sowie für die private Nutzung frei zur Verfügung. Einzelne Dateien oder Ausdrucke aus diesem Angebot können zusammen mit diesen Nutzungsbedingungen und den korrekten Herkunftsbezeichnungen weitergegeben werden. Das Veröffentlichen von Bildern in Print- und Online-Publikationen ist nur mit vorheriger Genehmigung der Rechteinhaber erlaubt. Die systematische Speicherung von Teilen des elektronischen Angebots auf anderen Servern bedarf ebenfalls des schriftlichen Einverständnisses der Rechteinhaber.

### **Haftungsausschluss**

Alle Angaben erfolgen ohne Gewähr für Vollständigkeit oder Richtigkeit. Es wird keine Haftung übernommen für Schäden durch die Verwendung von Informationen aus diesem Online-Angebot oder durch das Fehlen von Informationen. Dies gilt auch für Inhalte Dritter, die über dieses Angebot zugänglich sind.

# Béton au Plastiment

**MINIMUM D'EAU DE GACHAGE – IMPERMÉABILITÉ – PLUS DE NIDS DE CAILLOUX – PLUS DE SÉGRÉGATION – PLUS DE LAITANCE A LA SURFACE – AUGMENTATION CONSIDÉRABLE DES RÉSISTANCES – AMÉLIORATION DE LA RÉSISTANCE AU GEL – MEILLEURE ADHÉRENCE DES FERS AU BÉTON**

Tous renseignements par les fabricants :  
**Gasp. Winkler & Cie, Zurich-Altstetten**

*Turbines hydrauliques.*

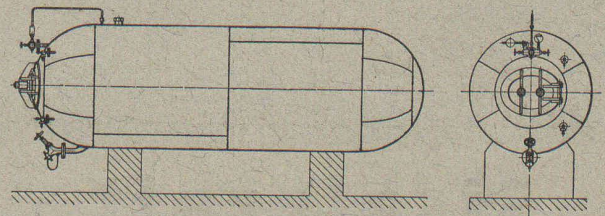
**Ponts et charpentes métalliques.**

*Chaudronnerie. Réservoirs.*

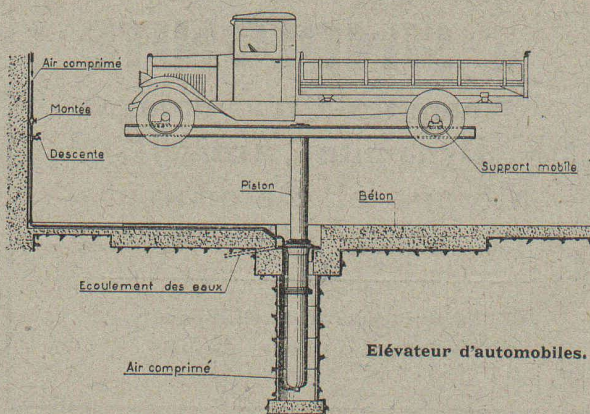
**Appareils de levage et de transport.**

**Installation de laiteries, fromageries, abattoirs.**

**Appareils en acier inoxydable.**



Tank à mouls, en acier inoxydable.  
Pression d'acide carbonique : 7 atm.



## Ateliers de Vevey

**Constructions mécaniques S. A.**

**CALCULS DE STABILITÉ**  
**PROJETS - SURVEILLANCE - EXPERTISE**  
**BÉTON ARMÉ**  
**ET CONSTRUCTIONS DIVERSES**  
**A. PARIS,** INGENIEUR - CONSEIL  
 LAUSANNE  
 Petit Beaulieu, Av. Beaulieu. - Téléphone 24.692

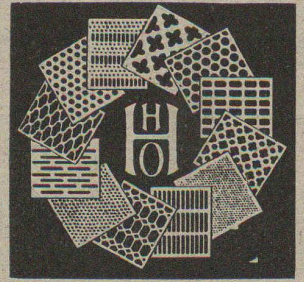
**CARREAUX EN ASPHALTE COMPRIMÉ**  
 fabriqués selon le Procédé Wyss universellement connu.  
 S'employant pour tous pavages intérieurs et extérieurs.  
 Seuls fournisseurs : WYSS FILS & C<sup>ie</sup>, TRAVERS, Tél. 2

**Brevets d'invention**  
 marques - dessins et modèles

**A. BUGNION**  
 Physicien diplômé  
 de l'Ecole Polytechnique Fédérale.  
 Ancien élève de l'Ecole Supérieure  
 d'Electricité, à Paris.  
 Ancien expert technique  
 au Bureau Fédéral  
 de la Propriété Intellectuelle.

**GENÈVE**      **LAUSANNE**  
 Rue de la Cité, 20      Petit-Chêne 36

**Tôles perforées**



**H. HEER & C<sup>o</sup>**  
 OLTEN

"Employez des  
**Chaines Galle**  
 au lieu de courroies



Production  
 augmentée  
 Rendement 98%  
 Demandez prix-  
 courant et  
 questionnaire s.v.pl.

**Fabrique de Chaines Galle**  
 à Luzerne. S.A.

Téléphone Nos 21.696 & 24.565

**BAUMGARTNER & C<sup>ie</sup> S. A.**  
 LAUSANNE

Papiers tous genres

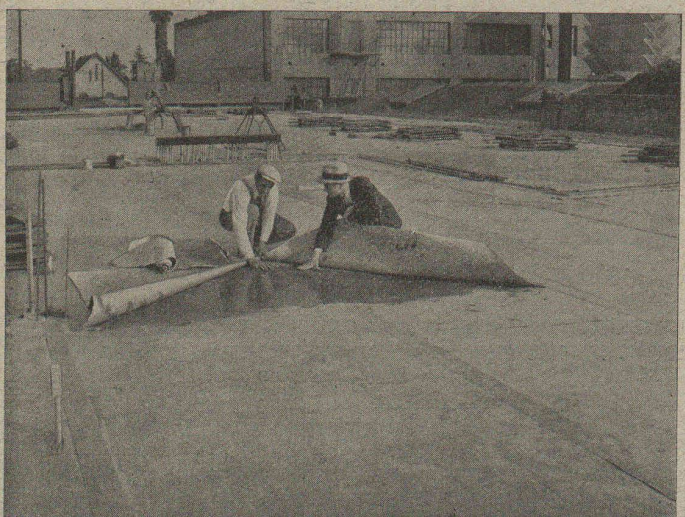
**R. Schmid-Jaisli**  
**Zofingue**  
 Plaques-adresses  
 Echantillons à disposition

**Brevets**  
 d'invention seront obtenus  
 et mis en valeur rapidement  
 et consciencieusement en  
 Suisse et à l'étranger par la  
 Maison PERUAG, Laupen-  
 strasse 5 à Berne. Agences  
 dans toutes les grandes villes.  
 Demandez les prospectus

**Chauffage central**  
 Installation de cuisines  
**Armand PAHUD & C<sup>ie</sup>**  
**ROLLE**  
 Maison fondée en 1893

**BREVETS D'INVENTION**  
 MARQUES DE FABRIQUE - DESSINS - MODÈLES  
 CONSULTATIONS - EXPERTISES

**ANDRÉ SCHOTT** INGENIEUR-  
 CONSEIL  
 ROTISSERIE, 1      GENÈVE      TÉLÉPH. 50.398



**Sisalkraft**  
 Le papier préféré pour travaux  
 en béton et toute autre cons-  
 truction.  
 Utilisez nos papiers spéciaux,  
 imperméables à l'air et à l'eau  
 pour tout usage technique.

**ZIEGLER-HUBER & C<sup>ie</sup>, Zurich**  
**PAPIERS EN GROS**  
 Fabrique de papier asphalté, bituminé et paraffiné  
 Tél. 35.776      Limmatstrasse 65

**Société Suisse  
 des Explosifs**  
 Usine et siège à GAMSEN près Brigue (Valais)

Explosifs de sûreté :

**GAMSITE**  
 et **SIMPLONITE**  
 Dynamites à tous dosages  
 Dynamite „Antigel“  
 Mèches et Détonateurs  
 Tous accessoires pour le tir des Mines

Télégrammes : „Explosifs-Brigue“  
 Téléphone : N° 181, Brigue

# SULZER

## CHAUFFAGE PAR RAYONNEMENT

Système Crittall

Brevets +

### Avantages particuliers :

Chaleur douce et agréable répartie uniformément dans chaque local. Aucun remou de poussière. Maximum de limpidité et de fraîcheur de l'air.

# SULZER FRÈRES

Société Anonyme

WINTERTHUR

Bureau à Lausanne :

11, rue du Midi, 11

Téléphone : 23.367



## C'est un bon placement de capitaux en ces temps de crise

que la construction de routes en béton. Aujourd'hui surtout, où l'on doit lutter contre le chômage, la construction des routes en béton occupe à ce travail un maximum de main-d'œuvre inexpérimentée.

Une fois exécutées, les routes en béton permettent de réaliser de grandes économies d'entretien. D'autre part, l'argent dépensé pour leur construction reste dans le pays.

Routes en Béton S. A.

wildeg



## Ya-t-il quelque fissure secrète?



### la révélera !

Le nettoyage de parties de machines se fait sans détérioration aucune au moyen de P3.

Grâce au nettoyage radical opéré par P3, les fissures ou fêlures en formation ou déjà existantes sont entièrement mises à nu.

C'est ainsi qu'aux avantages économiques du nettoyage rapide et peu coûteux opéré par P3 vient s'ajouter l'élément impondérable découlant du fait que P3 révèle les sources de toute déféctuosité, contribuant ainsi à prévenir des dévalorisations, des arrêts d'exploitation, et bien souvent de graves accidents.

Veillez faire un essai, il vous convaincra rapidement des grands avantages offerts par P3.

Labor-fac S.A., Bâle



**LES NOUVELLES PELLES MENCK**  
*garantissent:*  
*Débits maxima*  
*Longévité*

**MENCK & HAMBROCK**  
**ALTONA-HAMBURG**

Représentation générale pour la Suisse :  
**Robert Aebi & Cie, S. A., Zurich**  
 Werdmuhleplatz, 2 — Téléphone 31.750  
 Succursale à **ZOLLIKOFEN (Berne)**

**ZEHNDER**  
 le radiateur moderne



**ACIÉRIES RÖCHLING S. A.**

**BALE 2**, Case postale. Téléphone 45.039 **ZURICH-WIPKINGEN**, Case postale. Téléphone 75.323

Produits : **Aciers à coupe rapide.** - **Aciers pour outillage.**  
**Aciers pour l'automobile.** - **Aciers pour construction.** - **Aciers spéciaux.**  
 2 dépôts en Suisse. **Consultez-nous !**

**Tuyaux d'un mètre**  
**Tuyaux de deux mètres, avec manchon spécial pour conduite à haute pression.**  
**Raccords, Coudes**  
**Réductions**

**Tuyaux en ciment imprégnés**

BREVET SUISSE ☞ N° 152546

Grande résistance aux acides et à l'écrasement, coefficient d'abrasion très minime, surfaces lisses; excellents pour canalisations à gros débit, d'égoûts et pour conduites dans terrains marécageux, tourbeux ou contenant du gypse.

**S. A. KANDERKIES, THOUNE**

**MANUFACTURE** de Produits Céramiques et Réfractaires **S. A. LAUSEN**

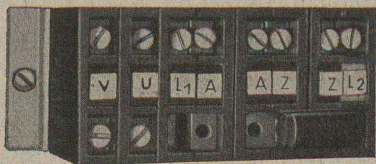
PRODUITS RÉFRACTAIRES : **BRIQUES, PLANELLES, DALLES, MORTIER, MOUFLES, CREUSETS**  
*Briques Klinker pour façades* - *Planelles Klinker pour carrelages* - *Briques de parement*  
**TUYAUX EN GRÈS, AUGES, CUVES — BRIQUES ÉMAILLÉES**

Visitez notre exposition permanente : Schweizer Bau-Centrale, Zurich 1, Talstrasse, 9 (Entrée libre).

**“ La publicité seule vous fera connaître ”**

# LA PLAQUE DE BORNES UNIVERSELLES

pour tableaux de distribution, pupitres etc., est  
**le résultat d'expérience non-surpassée**



Demandez liste 9 d.

Fabrique d'appareillage électrique

## SPRECHER & SCHUH S.A. AARAU

Fixation soignée du conducteur par pression à 3 surfaces.  
Pas de cisaillement par vis de pression.



### PATRIA

Société mutuelle suisse d'assurances  
sur la vie

FONDÉE EN 1878

Toutes combinaisons d'assurances **vie**  
et **rentes viagères**

Tous les bénéficiaires aux assurés

Agences générales dans tous les cantons

Aucune branche sans  
**Emaux, Couleurs et Vernis**  
de la  
**Maison Dr. LANDOLT S. A.**  
**ZOFINGUE**

Couleurs antirouille - Peintures isolantes  
Imprégnations ignifuges sur bois, etc.

## TRANSFORMATEURS



pour  
**basse tension**  
•  
**Sonnettes**  
**d'alarme**

pour montage  
intérieur et extérieur  
•

**HANS GLOOR** Atelier spécial pour construction de transformateurs

BAUMACKERSTR. 45 ZURICH 11 TÉLÉPHONE 68.350



Pour travaux de mine utilisez

### La poudre noire

(en vente toujours aux mêmes prix)

Intendance fédérale des poudres, Berne

### La pourriture détruit le bois

En vente dans toutes  
les drogueries et quin-  
cailleries ou directement  
par les Usines Omega  
S. A., Reinach-Bâle.

Tél. 62.207

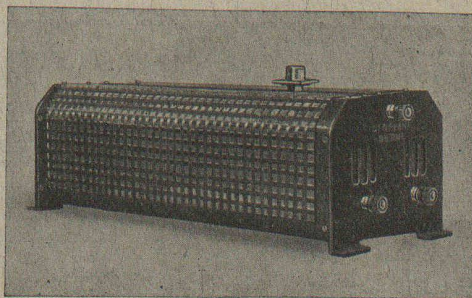
Protégez vos constructions en bois de  
cet ennemi redoutable. La protection  
la plus efficace, c'est la peinture avec de  
l'Omegol, le moyen d'imprégnation  
économique. « Omegol » résiste au soleil  
et aux intempéries et préserve le bois  
de la vermine nuisible. Il lui donne une  
apparence agréable. Propice à être appli-  
qué comme enduit ou à être mélangé  
avec n'importe quelle autre  
couleur. Prospectus et spé-  
cimen de bois à disposition.

USINES OMEGA S.-A.,  
REINACH - BALE

**Omegol**  
protège le bois

### Stoppani

Résistances de réglage - Appareils-  
indicateurs et enregistreurs  
Limnigraphes, moulinets,  
appareils météorologiques



Micromètres  
à cadran  
Machines  
d'étalonnage  
pour tout usage  
dans la mécanique  
et l'industrie

Oscillographes  
Clinomètres  
Tensiomètres  
pour constructions  
en fer et béton  
armé

**A. STOPPANI & C° S. A. - BERNE**

# de Roll

## Usine de Choindex

- Tuyaux et raccords en fonte pour canalisations d'eau et de gaz.
- Tuyaux normaux à emboîtement et à brides.
- Tuyaux en fonte centrifugée.
- Tuyaux à emboîtement à vis.
- Tuyaux pour hautes pressions, jusqu'à 60 Atm. de pression de service.
- Socles en fonte pour poteaux en bois.

Siège central à Gerlafingen (Canton de Soleure)

## Société des Usines de Louis de Roll

Usines à Gerlafingen, Klus, Choindex, Rondez, Berne, Olten

## Usine de Berne

- Appareils de levage de tous genres.
- Dragues à câbles pour l'extraction de gravier et de sable.
- Matériel de chemin de fer : Branchements, Croisements, Chariots transbordeurs, Ponts tournants, etc.
- Chemins de fer Funiculaires avec freins de sûreté brevetés.
- Treuils de halage.
- Superstructures à crémaillères des systèmes Riggenbach, Abt, Strub, Peter, etc.
- Vannes de toutes grandeurs et de tous systèmes pour barrages, canaux et entrées de turbines.
- Grilles et
- Râteaux mécaniques pour le nettoyage des grilles.
- Constructions mécaniques de tous genres.
- Fonte grise.

P E R N E

# AUTOPIC brev.



## Premier porte-mine suisse de précision.

construit d'après le principe de l'interchangeabilité de toutes les pièces.

### Avantages :

1. Mine toujours pointue.
2. Longue mine, solide, de 2 mm. de diamètre.
3. Echange rapide de la mine, en pressant sur la tête.
4. La mine se taille à l'aide d'un petit appareil monté dans le cône du porte-mine.
5. Exécution de précision, donc bon fonctionnement.
6. Longue durée.
7. Grande économie de temps.
8. Possibilité d'employer des mines encre et de couleurs.

Produit suisse au 100 %

Taille sa propre mine et réalise le rêve de tous ceux qui écrivent, dessinent et sténographient, fabriqué par :

## LORETO S. A., Soleure Fabrique de vis et décolletages de précision

En vente dans toutes les papeteries et maisons similaires ou directement de la fabrique.

### Dernière nouveauté :

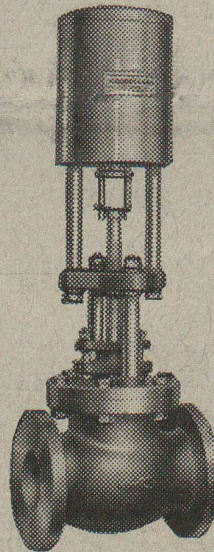
## Porte-craie de précision SOLO BREVETÉ

Exécution soignée. Poli parfait. Avance et recul de la craie.



## Fr. SAUTER, S.A., à BALE (Suisse)

Spécialités de sa fabrication :



Vanne commandée à distance.

### Thermostats

pour saumure frigorifique, chambres froides, armoires chauffantes, chaudières et bouilleurs, plaques chauffantes, etc.

### Commandes motrices pour soupapes,

### Vannes de commande à distance et de régulation, ainsi que

### Vannes à papillon, actionnées par moteur électrique,

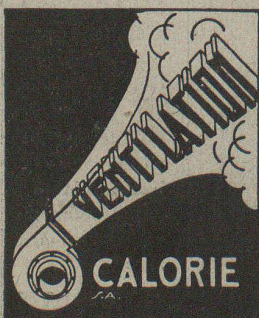
### Interrupteurs à distance actionnés par moteur ou par électro-aimant,

### Interrupteurs horaires pour montage en locaux humides,

### Interrupteurs à pression pour gaz, air et liquides.

**Demandez nos catalogues !**

Bureau technique de GENEVE, 12, rue Diday.



# CALORIE S. A.

## Chauffages centraux. - Ventilation. - Installations sanitaires. Brûleurs à huile.

Lausanne. Genève. Montreux. Sion. Lyon. Fribourg. Bienne. Neuchâtel. La Chaux-de-Fonds