

**Zeitschrift:** Bulletin technique de la Suisse romande  
**Band:** 63 (1937)  
**Heft:** 15

## Werbung

### Nutzungsbedingungen

Die ETH-Bibliothek ist die Anbieterin der digitalisierten Zeitschriften. Sie besitzt keine Urheberrechte an den Zeitschriften und ist nicht verantwortlich für deren Inhalte. Die Rechte liegen in der Regel bei den Herausgebern beziehungsweise den externen Rechteinhabern. [Siehe Rechtliche Hinweise.](#)

### Conditions d'utilisation

L'ETH Library est le fournisseur des revues numérisées. Elle ne détient aucun droit d'auteur sur les revues et n'est pas responsable de leur contenu. En règle générale, les droits sont détenus par les éditeurs ou les détenteurs de droits externes. [Voir Informations légales.](#)

### Terms of use

The ETH Library is the provider of the digitised journals. It does not own any copyrights to the journals and is not responsible for their content. The rights usually lie with the publishers or the external rights holders. [See Legal notice.](#)

**Download PDF:** 08.01.2025

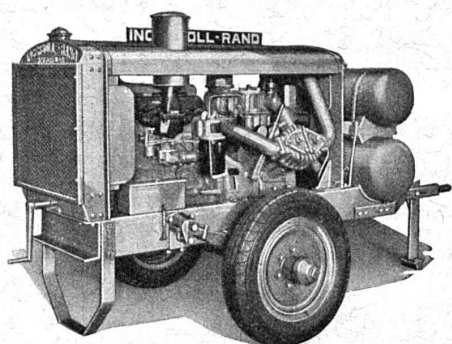
**ETH-Bibliothek Zürich, E-Periodica, <https://www.e-periodica.ch>**

# Bulletin Technique

## de la Suisse romande

Organe de la Société suisse des ingénieurs et des architectes, des Sociétés vaudoise et genevoise des ingénieurs et des architectes, de l'Association des Anciens élèves de l'Ecole d'ingénieurs de l'Université de Lausanne et des Groupes romands des Anciens élèves de l'Ecole polytechnique fédérale.

Organe de publication de la Commission centrale pour la navigation du Rhin.



### Moto-Compresseur Ingersoll-Rand

sur 2 roues à pneumatiques.

Moteur à huile lourde 4 cylindres.

Compresseur bi-étagé, 3 cylindres, réfrigération à air,  
roulement à billes, soupapes inusables.

Les moto-compresseurs ainsi que les outils **INGERSOLL-RAND** représentent le maximum de sécurité et de rendement et le minimum d'usure.

*Un essai vous convaincra.*

**Vente exclusive pour la Suisse :**

**ROBERT AEBI & C<sup>IE</sup> S. A., ZURICH**

Bureau technique

Fabrique de machines

Tél. 31.750

Utilisez les

## Electrodes PHILARC

pour vos travaux de soudure à l'arc et vous serez entièrement satisfaits.

## Postes de soudure à l'arc MGCO

facilitent l'exploitation économique. Faible consommation de courant, rendement maximum, construction indestructible.

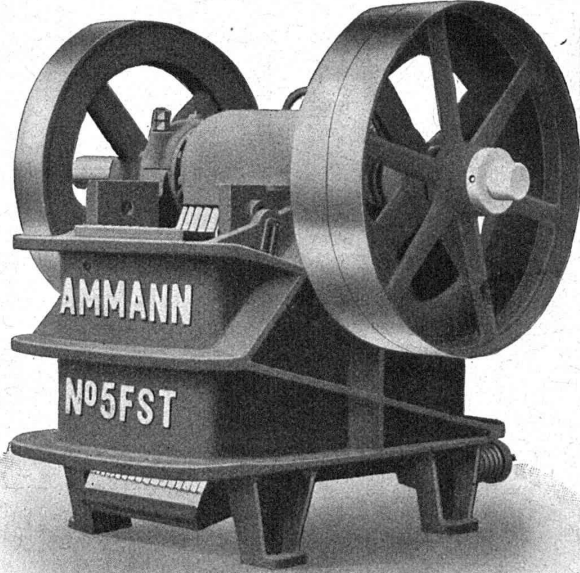
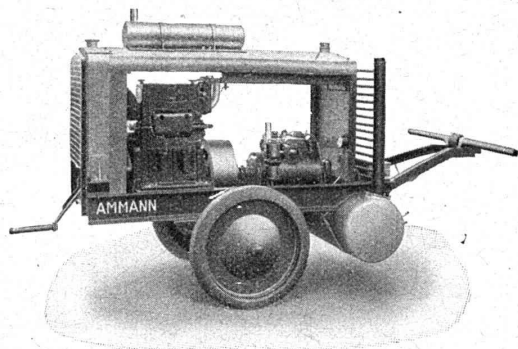
*Demandez prospectus et offres à notre représentation :*

Louis VIAL, Machines-Outils, 11, rue du Mont-Blanc, GENEVE

**H. A. SCHLATTER & C<sup>ie</sup>, Soudeuses électriques, ZOLLIKON - Zurich**



**“ La publicité seule vous fera connaître ”**

**Groupe moto-compresseur  
Diesel-léger**

**Groupes stationnaires  
outillage pneumatique**

**VENTE - LOCATION - ESSAI**

**Nouveau concasseur à roulements.**

**U. AMMANN S.A., LANGENTHAL**  
Tél. 61.102

**TREFILERIES  
REUNIES S.A.**  
BIENNE




Profilés en FERS & ACIERS, étirés avec précision ou pliés à froid  
FILS de FER & d'ACIER en toutes duretés  
également pour ressorts et câbles

**ZEHNDER**  
le radiateur moderne



**ZEHNDER FRÈRES**  
Fabrique des radiateurs et appareils  
Gränichen près Aarau.



le Produit suisse



le plus réputé

**pour l'étanchement parfait**

Gasp. WINKLER & Cie, Zurich-Altstetten



**S. A. FABRIQUES DE MEUBLES**  
Horgen-Glaris à Horgen

*Maison suisse la plus importante pour*

**AMEUBLEMENT**

de Salles de concert, théâtres, cinémathèques, restaurants, cafés, salles à manger, vestibules, etc.

**BREVETS D'INVENTION**

Dessins — Modèles — Marques de Fabrique

**NAEGELI & Cie, BERNE**

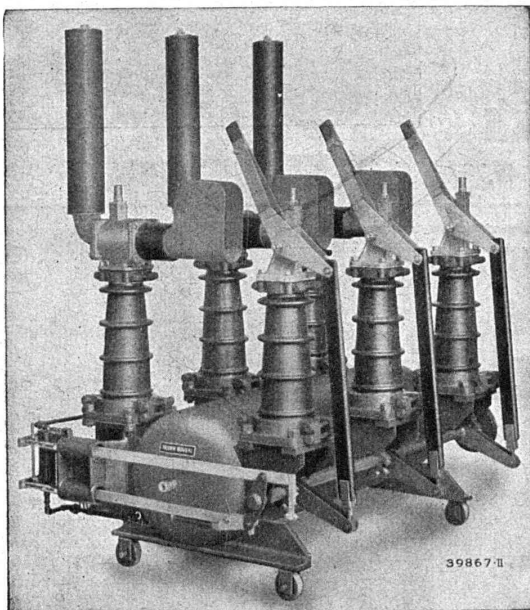
Ingénieurs-Conseils

Bundesgasse 16 — Téléphone

**S<sup>té</sup> A<sup>n</sup>. BROWN, BOVERI & C<sup>ie</sup>, BADEN**

Bureaux techniques :

Baden, Bâle, Berne, Lausanne



Voulez-vous éliminer les courts-circuits dans vos installations avec le maximum de

**rapidité**

et

**sécurité ?**

Si oui, adoptez notre nouveau

**DISJONCTEUR PNEUMATIQUE  
ULTRA RAPIDE**

pour toutes tensions jusqu'à 50 kV et puissances de rupture jusqu'à 600 MVA.

Demandez brochures et publications.



**LES NOUVELLES PELLES MENCK**  
*garantissent:*  
*Débits maxima*  
*Longévité*

**MENCK & HAMBROCK**  
 ALTONA-HAMBURG

Représentation générale pour la Suisse :  
**Robert Aebi & Cie, S. A., Zurich**  
 Werdmühleplatz, 2 — Téléphone 31.750  
 Succursale à ZOLLIKOFEN (Berne)

**Instrument de mesure :**

**Manomètres**  
**Thermomètres**  
**Compteurs**

**Accessoires de chaudières :**

**Robinets à soupapes**  
**Robinets à vannes**  
**Appareils de surveillance**  
**Pompes, Elévateurs, etc.**

**Manometer A.-G., Zurich**

**Stampfenbachstrasse, 61**

**ACIER ISTEГ pour béton armé**

**L'armature la plus économique avec coefficient de sécurité augmenté**

(Voir "Nouveautés - Informations diverses" de ce numéro).

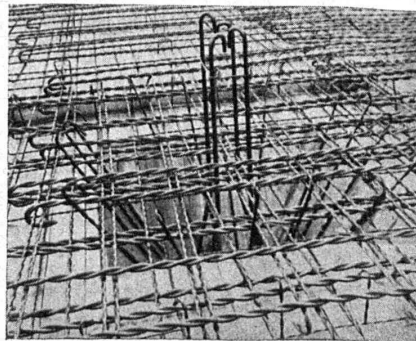
**Fabrication :** Usines de la Société de Louis de Roll à Gerlafingen.

**Vente :** par tous les marchands de fer.

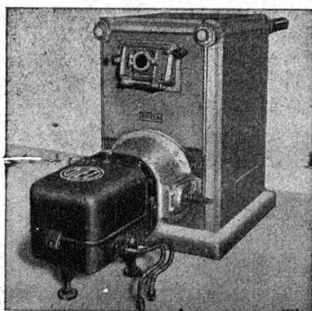
Renseignements techniques par la

**ISTEG - AKTIENGESELLSCHAFT Zurich**

Ingénieur conseil : **A. SENN**, ing. dipl. Zurich, Hofackerstr. 1. Tél. 45,797



Acier ISTEГ dans une dalle champignon.

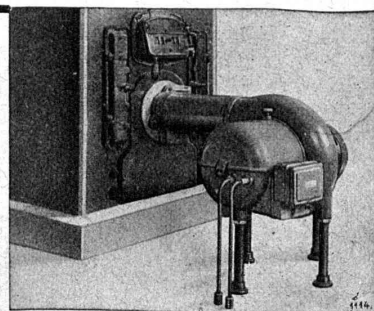


« OLEO - CUENOD »

**LE CHAUFFAGE AUTOMATIQUE AU MAZOUT**

**Cuenod**

**Tous systèmes de brûleurs.**  
**Toutes applications.**  
**Toutes installations.**  
**Toutes qualités d'huiles.**  
 (N° I - II - III)



« GAMMA - CUENOD »

Consultez-nous • Ateliers H. CUENOD S. A. Châtelaine - GENÈVE • Consultez-nous