

Objektyp: **Advertising**

Zeitschrift: **Bulletin technique de la Suisse romande**

Band (Jahr): **63 (1937)**

Heft 15

PDF erstellt am: **13.09.2024**

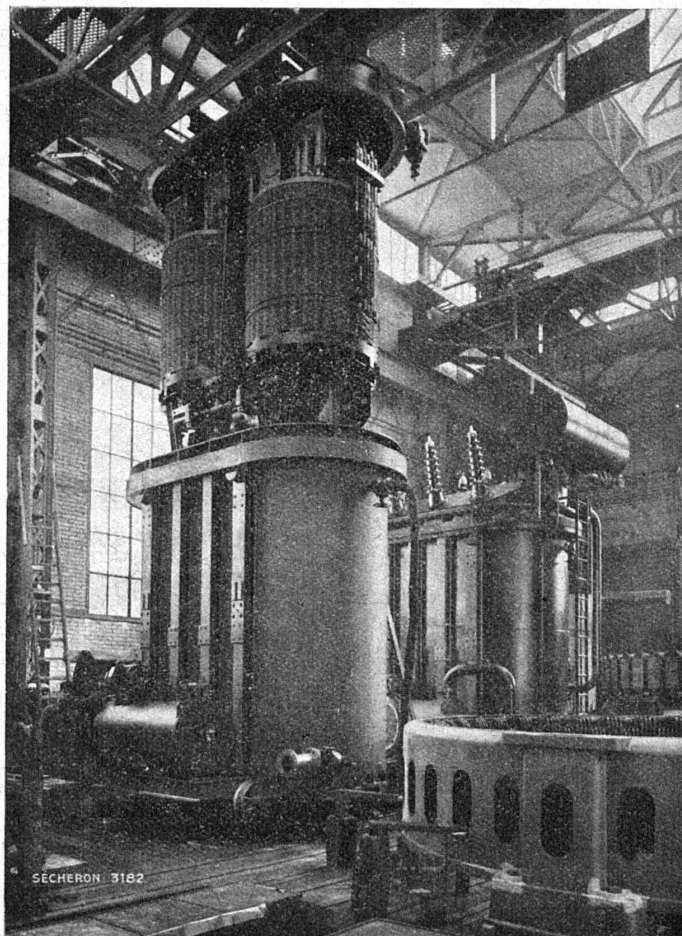
### **Nutzungsbedingungen**

Die ETH-Bibliothek ist Anbieterin der digitalisierten Zeitschriften. Sie besitzt keine Urheberrechte an den Inhalten der Zeitschriften. Die Rechte liegen in der Regel bei den Herausgebern. Die auf der Plattform e-periodica veröffentlichten Dokumente stehen für nicht-kommerzielle Zwecke in Lehre und Forschung sowie für die private Nutzung frei zur Verfügung. Einzelne Dateien oder Ausdrucke aus diesem Angebot können zusammen mit diesen Nutzungsbedingungen und den korrekten Herkunftsbezeichnungen weitergegeben werden. Das Veröffentlichen von Bildern in Print- und Online-Publikationen ist nur mit vorheriger Genehmigung der Rechteinhaber erlaubt. Die systematische Speicherung von Teilen des elektronischen Angebots auf anderen Servern bedarf ebenfalls des schriftlichen Einverständnisses der Rechteinhaber.

### **Haftungsausschluss**

Alle Angaben erfolgen ohne Gewähr für Vollständigkeit oder Richtigkeit. Es wird keine Haftung übernommen für Schäden durch die Verwendung von Informationen aus diesem Online-Angebot oder durch das Fehlen von Informationen. Dies gilt auch für Inhalte Dritter, die über dieses Angebot zugänglich sind.

# SÉCHERON



*Station centrale de l'Etzel à Pfäffikon (Schwytz).*

Deux des trois transformateurs monophasés à 3 enroulements, 18 000 kVA, 40 à 66 et à 16 kV, 16 <sup>2</sup>/<sub>3</sub> pér/sec. livrés à l'Etzelwerk. Montage pour essais en ateliers.

## TRACTION ÉLECTRIQUE

**TRANSFORMATEURS      MACHINES ROTATIVES**

APPAREILS ET MACHINES POUR LE SOUDAGE ÉLECTRIQUE

**ÉLECTRODES „EXOTHERME”**

POUR COURANTS CONTINU ET ALTERNATIF

**RÉGULATEURS AUTOMATIQUES**

TOUTES APPLICATIONS DU RÉGLAGE AUTOMATIQUE EN GÉNÉRAL

**S.A. DES ATELIERS DE SÉCHERON - GENÈVE**

Fabrique de fils et câbles électriques S. A.

**WILDEGG**

Fils, câbles et cordons

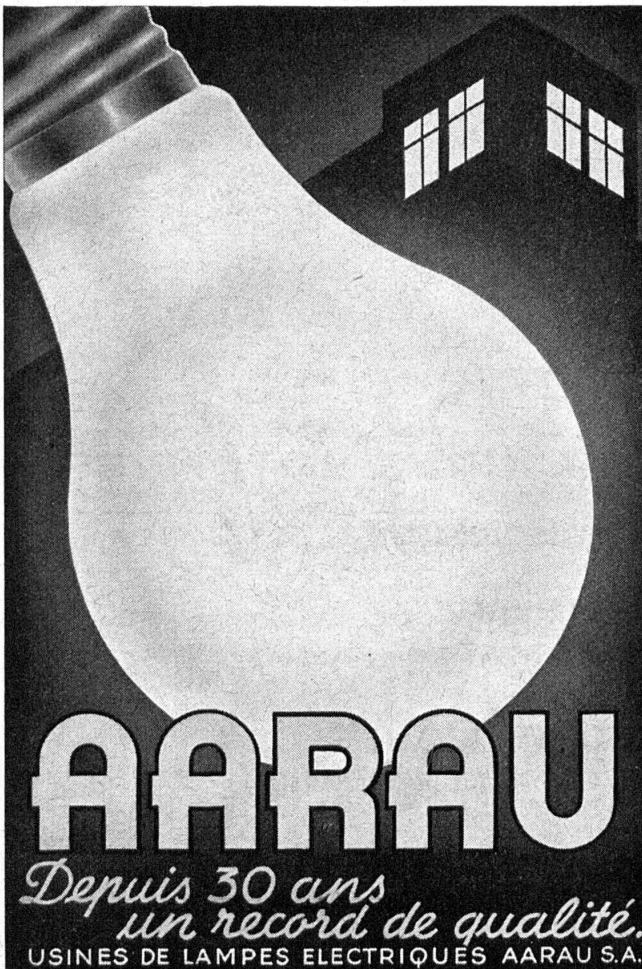
suivant les normes de l'A. S. E.

Câbles flexibles

pour moteurs transportables.

Fils sous soie, coton et émaillés.

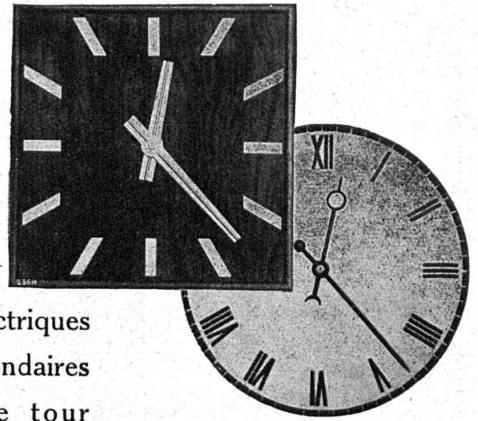
Tréfileries



**AARAU**

*Depuis 30 ans  
un record de qualité.*

USINES DE LAMPES ELECTRIQUES AARAU S.A.



Horloges électriques  
mères et secondaires  
Horloges de tour

DÉPARTEMENT:  
horloges électriques.

**FAVAG**

Fabrique d'appareils électriques S. A.

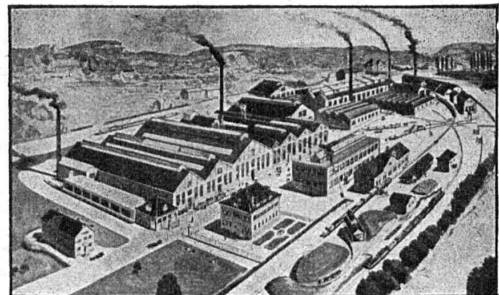
**NEUCHATEL**

N° 36/H. 18

**USINES MÉTALLURGIQUES S. A.  
DORNACH**

Téléphone N° 62.441

Télégr.: METALLWERKE



**Cuivre - Laiton - Nickel - Alliages**

*Spécialités:*

**Métaux pour bâtiment, construction et appareillage**

Cuivre en planches et bandes pour la toiture

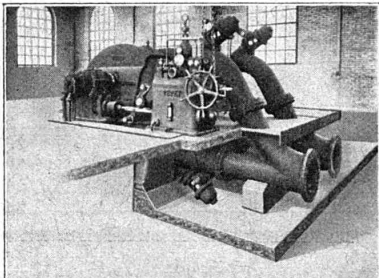
Profilés en *Dorna, Belargent et Metalor*

Matériel pour le soudage, *Sildo, Alpha, Iva*

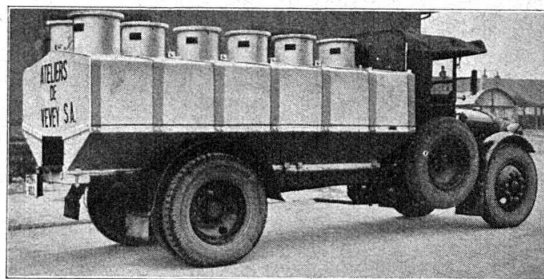
Tubes cuivre pour conduites d'eau



**Turbines hydrauliques.**  
**Ponts et charpentes métalliques.**  
**Chaudronnerie. Réservoirs.**  
**Appareils de levage et de transport.**  
**Installation de laiteries, fromageries, abattoirs.**  
**Appareils en acier inoxydable.**  
**Réservoirs pour la conservation de moûts de fruits**  
**sous pression d'acide carbonique.**



Turbine "Pelton", à 4 injecteurs.  
 (Usine de Sernf-Niedererenbach.)



Tank à benzine.

**Tracteurs**  
**agricoles**  
**VEVEY -**  
**DIESEL**

# Ateliers de Vevey

Téléphone  
 53.167/68

**Constructions mécaniques S. A.**

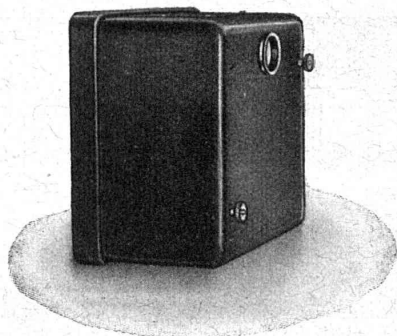
## Meules Emeri



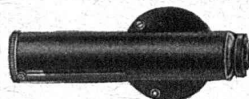
env. 1400 différents types en stock

**ZIEGLER & Cie - Winterthur**

**R. Schmid-Jaisli**  
**Zofingue**  
 Plaques-adresses  
 Échantillons à disposition



**L'appareillage**  
**photo-électrique HASLER**  
 à gauche, le récepteur  
 à droite, l'émetteur



## L'appareillage photo-électrique Hasler

Cet appareillage se compose d'un émetteur de rayons lumineux visibles ou invisibles (infra-rouge) et d'un récepteur avec cellule photo-électrique. Celle-ci actionne un relais qui à son tour commande un circuit d'alarme ou de contrôle quelconque dès que le rayon lumineux est interrompu. L'appareillage représenté est construit pour une distance photo-active maximum de 25 m avec rayon visible et 45 m avec rayon invisible. Il existe 2 types d'appareillages, l'un alimenté par courant continu, l'autre par courant alternatif (pour le réseau lumière).

**Hasler SA Berne**

## ACBAR

la commande individuelle moderne pour machines de tous genres



éprouvée de longue date dans des milliers d'entreprises industrielles de toutes branches.

Rapports de démultiplication jusqu'à 100 000 : 1. Construction axiale, fonctionnent silencieux, ne demandant aucun entretien.

Engrenages **ACBAR** et Constructions mécaniques  
**Fridolin Michel-Dietelm & Co., UERIKON-ZURICH**

# KATALYTT

**Peinture anti-rouille pour constructions en fer et en acier.**

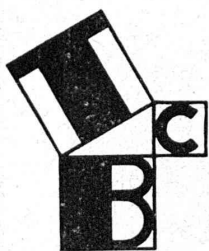
Faites attention aux avantages suivants qui constituent une grosse économie.

La peinture au **KATALYTT** engendre une passivité constante du fer et empêche ainsi sûrement toute oxydation. Cet enduit peut être appliqué sur du fer rouillé, le **KATALYTT** absorbant avec le temps la rouille et formant avec elle des ferro-ferrites très résistantes.

Fabricants : **BOPP & SCHREIER, Meilen (Zurich)**

Veuillez adresser toutes les demandes aux Représentants pour la Suisse romande :

**LIGHTER S. A., 2, Rue du Midi, Lausanne (Tél. 22.278).**



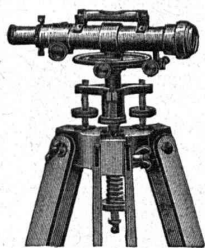
# Technicum cantonal Bienne

La place de

## professeur d'architecture

devenue vacante pour le commencement du semestre d'hiver 1937/38, est mise au concours. Exigences : études techniques complètes d'architecte et pratique approfondie dans la branche ; connaissance des langues allemande et française pour enseignement bilingue. Entrée en fonctions : 15 octobre 1937. Inscriptions avec pièces à l'appui jusqu'au 10 août 1937 à la direction soussignée. La direction du Technicum renseignera. Ne se présenter que sur invitation personnelle.

Direction de l'Intérieur du canton de Berne : JOSS.



**Théodolites, Niveaux, Jalons, Mires, Lattes à niveler, Mesures à rubans, toile et acier - Equerres à miroirs, Mètres, Niveaux à bulles d'air, Fils à plomb, etc.**

### V<sup>ve</sup> CHARLES EBNER

ARTICLES de GÉODÉSIE et d'ARPENTAGE

#### SCHAFFHOUSE

DEMANDEZ MES CATALOGUES S. V. P.

### Inventeurs

Consultez pour l'obtention et la mise en valeur de brevets en Suisse et à l'étranger la Maison PERUHAG, Laupenstrasse 5 à Berne, spécialisée en la matière. Agences dans toutes les grandes villes. Demandez les prospectus

### Chauffage central Installation de cuisines

### Armand PAHUD & C<sup>ie</sup> ROLLE

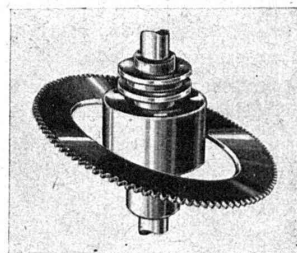
Maison fondée en 1893

Entreprise importante **cherche un**

## ingénieur électricien

de nationalité suisse, bon organisateur, possédant à fond le français et l'allemand et ayant de bonnes qualités administratives. Faire offres sous chiffres A. S. 12442 L. aux Annonces-Suisses S. A. Lausanne.

## "STROMAG"



### Accouplement à ressort

Accouplement pour frottement « Original Schwarz »

également comme accouplement pour surcharge et glissements, dépassements, accouplement pour tourner à vide, frein pour mouvement arrière, etc. En outre, accouplements à lamelles.

S'adresser à **Dr. HOIGNÉ**, Ing. Bureau, **ZURICH**  
Téléphone 35.111 **Münsterhof 14**

## CARREAUX EN ASPHALTE COMPRIMÉ

fabriqués selon le Procédé Wyss universellement connu.

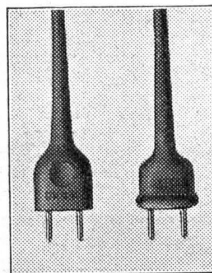
S'employant pour tous pavages intérieurs et extérieurs.

Seuls fournisseurs : **WYSS FILS & C<sup>ie</sup>, TRAVERS**, Tél. 92.302

Imputrescibles  
Incombustibles

**Eternit** Plaques planes

ETERNIT NIEDERJURGEN



### Cordons

## FLEXO

avec fiches

incassables

**S. A. DES CABLERIES & TRÉFILIERIES**

**Cossonay-Gare**

# ANNONCES SUISSES S. A.

LAUSANNE

Rue Centrale, 8

Téléph. 23.326

SOCIÉTÉ GÉNÉRALE SUISSE DE PUBLICITÉ

se recommande pour toute votre

Publications techniques et professionnelles  
Hebdomadaires illustrés et de famille — Journaux.

# PUBLICITÉ





**INDUSTRIELS !**

*Pour vos moteurs d'auto  
et industriels, employez la  
meilleure huile du monde*

**ELEKTRION - la marque de SWISSAIR**

De Cavel et Roegiers S. A. - Zurich-Engel

**OUTILS DE TOUR A GRAND  
RENDEMENT DE COUPE**

Carbure de tungstène **STELLRAM** pour outils à charioter, outils finisseurs, outils à gorge, outils à alèser, outils de forme, mèches hélicoïdales, fraises scies et têtes de fraisage, filières et bagues d'étirage, noyaux pour filières, canons, plaquettes et pastilles. Mèches murales, forets pour le verre, le marbre, des matières isolantes.

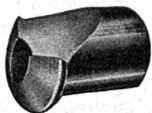
**Tungstène et Molybdène**  
tôles, barres, pastilles, pièces de façon.

**Contacts de tungstène et molybdène de tous systèmes et sur demande.**



CATALOGUE  
SUR DEMANDE

Outils **Ifanger**



pour tous travaux de tournage

**ED. IFANGER** Fabrique d'outils  
**USTER**



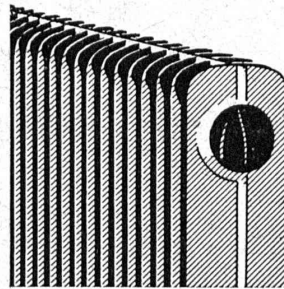
**Alors que l'administration  
poursuit son  
petit bonhomme de chemin,**

nous-autres techniciens, nous cherchons à atteindre des résultats records par le chemin le plus simple. Notre nouveau radiateur en tôle d'acier ZENT LAMELLA tient ses avantages d'un judicieux façonnage de la matière brute (tôle d'acier allié de cuivre). Il n'est pas une imitation en tôle du radiateur de fonte, mais un corps de chauffe élaboré d'après des principes de construction appropriés au matériel.

Le radiateur ZENT LAMELLA n'a aucun raccord à vis ni angle aigu. Etant renforcé intérieurement et extérieurement, il ne peut se déformer. Point n'est besoin de le démonter et remonter après l'essai du chauffage. Le côté arrière étant invisible, seul le devant exige un vernis approprié au local. Poids léger (env. 11 kg. par m<sup>2</sup> de surface de chauffe), montage économique. Le radiateur ZENT LAMELLA, tout en étant étroit, possède le maximum de surface de chauffe (gain de place env. 40%).

Fabricant : ZENT S. A. BERNE, Fabrique de matériel pour chauffage central, Ostermundigen. Téléphone 41.244.

**QUI DIT ZENT DIT QUALITÉ !**



**LAMELLA**

**le nouveau radiateur  
en acier de la  
ZENT S. A. BERNE**

# de Roll

## Matériel pour chauffage central "CLUS":

Chaudières sectionnées en fonte spéciale, de résistance éprouvée pour chauffage à eau chaude et à vapeur de basse pression, de différentes formes et grandeurs; surface de chauffe de 0,7 à 40 m<sup>2</sup>. Nouvelles séries «PYROVAS», «THERMOVAS», «NEOVAS».

Chaudières «VENTO» pour combustible de petit calibre bon marché. Radiateurs modernes «HELIOS», à faible volume d'eau, pour chauffage rapide.

**Robinets-vannes. Vannes à passage intégral. Clapets de retenue. Valves à papillon.**

## Articles sanitaires en fonte émaillée, façon porcelaine:

Baignoires, Lavabos, Vidoirs, Eviers, Bassins, Consoles, Fontaines lave-mains, etc.

## Tuyauterie et robinetterie

pour conduites d'eau et de gaz de tous diamètres et pour toutes pressions.

Obturbateurs pour barrages et usines hydro-électriques.

Installations complètes pour usines à gaz.

Presses hydrauliques pour toutes applications.

Articles de canalisation et d'égouts.

## Organes de transmission

pour toutes les branches de l'industrie.

Réducteurs de vitesse pour tous usages et dans tous genres d'exécution.

Transmissions Texrope-Klus et Lénix.

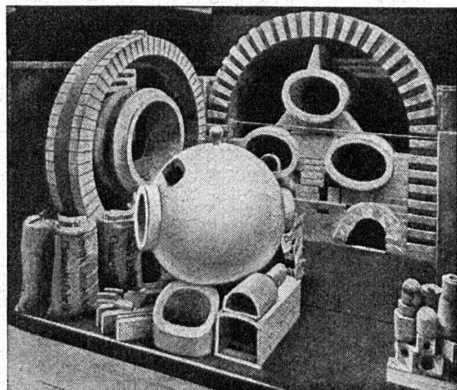
Embrayages à friction:

systèmes Benn et électromagnétiques.

Siège central à Gerlafingen (Canton de Soleure)

## Société des Usines de Louis de Roll

Usines à Gerlafingen, Klus, Choindez, Rondez, Berne, Olten



Exposition nationale. Médaille d'or.

## Fabrique de Produits Réfractaires Lausen S. A.

Fondée en 1872 Lausen (Bâle-Camp.) Tél. N° 72.282

**Matériaux réfractaires de qualité  
alumineuse,  
silicieuse,  
au corindon,  
au carborundum,  
en sillimanit, etc., pour toutes les industries**

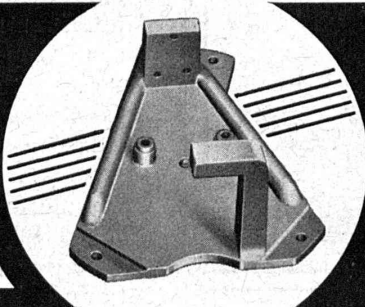


**PRODUITS } anti-acides  
isolants**



DÉPÔTS DANS TOUTES LES GRANDES VILLES

Cette pièce de précision a été exécutée avec 9 petits alésages avec une tolérance de quelques centièmes de millimètre dans les distances.



Usinage de précision —  
ou moulage sous pression?

Le moulage sous pression  
est meilleur marché.

**BUHLER Frères, UZWIL**



# CALORIE S. A.

**Chauffages centraux. - Ventilation. - Installations sanitaires.  
Brûleurs à huile.**

Lausanne. Genève. Montreux. Sion. Lyon. Fribourg. Bienne. Neuchâtel. La Chaux-de-Fonds