

Objektyp: **Advertising**

Zeitschrift: **Bulletin technique de la Suisse romande**

Band (Jahr): **63 (1937)**

Heft 21

PDF erstellt am: **13.09.2024**

Nutzungsbedingungen

Die ETH-Bibliothek ist Anbieterin der digitalisierten Zeitschriften. Sie besitzt keine Urheberrechte an den Inhalten der Zeitschriften. Die Rechte liegen in der Regel bei den Herausgebern.

Die auf der Plattform e-periodica veröffentlichten Dokumente stehen für nicht-kommerzielle Zwecke in Lehre und Forschung sowie für die private Nutzung frei zur Verfügung. Einzelne Dateien oder Ausdrucke aus diesem Angebot können zusammen mit diesen Nutzungsbedingungen und den korrekten Herkunftsbezeichnungen weitergegeben werden.

Das Veröffentlichen von Bildern in Print- und Online-Publikationen ist nur mit vorheriger Genehmigung der Rechteinhaber erlaubt. Die systematische Speicherung von Teilen des elektronischen Angebots auf anderen Servern bedarf ebenfalls des schriftlichen Einverständnisses der Rechteinhaber.

Haftungsausschluss

Alle Angaben erfolgen ohne Gewähr für Vollständigkeit oder Richtigkeit. Es wird keine Haftung übernommen für Schäden durch die Verwendung von Informationen aus diesem Online-Angebot oder durch das Fehlen von Informationen. Dies gilt auch für Inhalte Dritter, die über dieses Angebot zugänglich sind.

Ein Dienst der *ETH-Bibliothek*
ETH Zürich, Rämistrasse 101, 8092 Zürich, Schweiz, www.library.ethz.ch

<http://www.e-periodica.ch>

Béton au
PLASTIMENT

Béton supérieur!

Gasp. WINKLER & C^{ie}

Zurich-Altstetten

STEREOPHOTOGRAMMETRIE

Géodésie Nivellement

Cartographie

Bureau technique

LEUPIN et SCHWANK

Gryphenhübelweg, 43 **BERNE**



S. A. DES CÂBLERIES & TRÉFILERIES
COSSONAY - GARE

Cordons flexibles pour appareils mobiles

Exécution spéciale avec

Manteau extérieur de caoutchouc coriace

à la place de la tresse sujette à une usure rapide.

FIL DE QUALITÉ A. S. E.

Représentant général : ÉLECTRO-MATÉRIEL S. A.

Zurich — Berne — Bâle — Lausanne — Genève — Lugano

S. A. FABRIQUES DE MEUBLES

Horgen-Glaris à Horgen

Maison suisse la plus importante pour

AMEUBLEMENT

de Salles de concert, théâtres, cinémathogues, restaurants, cafés, salles à manger, vestibules, etc.



**Atelier de construction
de matériel pour
le service des eaux**

Téléindicateurs de niveau d'eau pour distributions d'eau et centrales hydro-électriques ;

Télécommandes automatiques ou manuelles de pompes, turbines, vannes, clapets, vannes de barrage, etc. Dispositifs de protection pour pompes ; Conjoncteurs limnimètres ;

Télécommandes pour réserves d'incendie ;

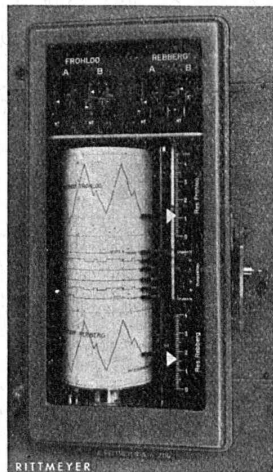
Limnigraphes ; Limnimètres à transmission téléphonique. Toutes constructions s'y rapportant.

F. RITTMAYER

(S. A.)

ZOUG

Maison fondée en 1904



BREVETS D'INVENTION

Dessins — Modèles — Marques de Fabrique

NAEGELI & Cie, BERNE

Ingénieurs-Conseils

Bundesgasse 16 — Téléphone

BAUMGARTNER & C^{ie} S. A.

LAUSANNE

Papiers tous genres

Chauffage central

Installation de cuisines

Armand PAHUD & C^{ie}

ROLLE

Maison fondée en 1898



MD

Deux secondes et deux métaux.
 Il suffit de deux secondes pour la fabrication de cette pièce de vaporisateur en deux métaux, le tuyau de laiton étant fixé dans le corps d'aluminium. Seul procédé rationnel: le moulage sous pression.

INJECTA

S. A. Fonderies sous pression et Fabrique d'appareils
 Teufenthal (Argovie) Tél. 8242

 A large, glowing incandescent light bulb is the central focus, set against a dark background of a building with lit windows at night. The bulb is shown from a low angle, making it appear to rise from the bottom of the frame.

AARAU

*Depuis 30 ans
 un record de qualité.*

USINES DE LAMPES ELECTRIQUES AARAU S.A.

Société Suisse des Explosifs

Usine et siège à **GAMSEN** près Brigue (Valais)

Explosifs de sûreté :

GAMSITE

et SIMPLONITE

Dynamites à tous dosages

Dynamite „Antigel“

Mèches et Détonateurs

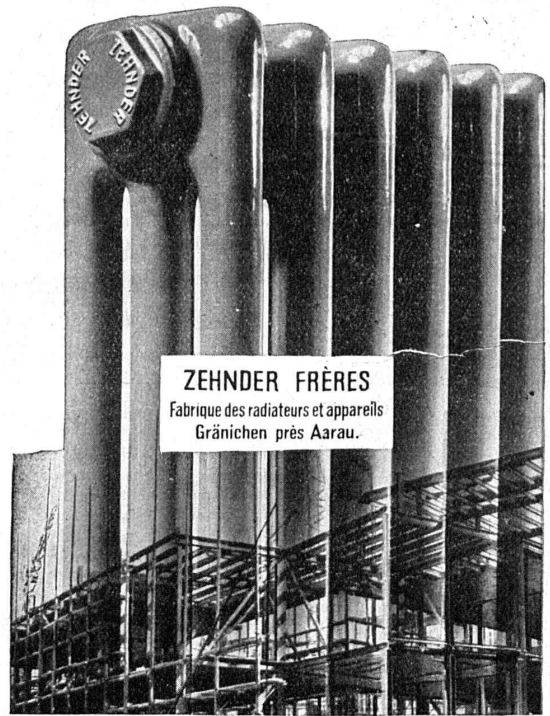
Tous accessoires pour le tir des Mines

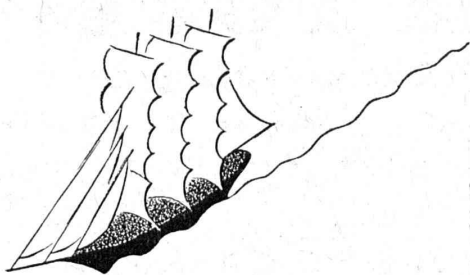
Télégrammes : „Explosifs-Brigue“

Téléphone : N° 181, Brigue

ZEHNDER

le radiateur moderne





Bien conditionnée, la traversée est assurée.

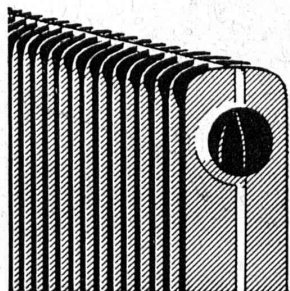
Si les mâts d'un voilier n'étaient pas étayés, la première rafale les mettrait à si forte contribution qu'ils risqueraient d'être jetés par dessus bord. Les radiateurs en tôle d'acier construits jusqu'à présent ont un grand inconvénient : ils se courbent et se déforment facilement. Lors de brusques changements de température, ils s'étendent, le montage en est rendu difficile et des fuites peuvent se produire. Le radiateur en tôle d'acier ZENT LAMELLA ne connaît pas tous ces désagréments parce qu'il est renforcé intérieurement et extérieurement et qu'il n'a aucun raccord à vis.

Le radiateur en tôle d'acier ZENT LAMELLA tient ses avantages d'un judicieux façonnage de la matière brute (tôle d'acier allié de cuivre). Il n'est pas une imitation en tôle du radiateur de fonte, mais un corps de chauffe élaboré d'après des principes de construction appropriés au matériel.

Le radiateur en tôle d'acier ZENT LAMELLA n'a aucun angle aigu. Point n'est besoin de le démonter et remonter après l'essai du chauffage. Le côté arrière étant invisible, seul le devant exige un vernis approprié au local. Poids léger (env. 41 kg. par m² de surface de chauffe), montage économique. Tout en étant étroit, il possède le maximum de surface de chauffe (gain de place env. 40%).

Fabricant : ZENT S. A. BERNE, Fabrique de matériel pour chauffage central, Ostermundigen. Téléphone 41.211.

QUI DIT ZENT DIT QUALITÉ !



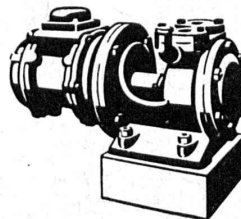
LAMELLA

le nouveau radiateur
en acier de la
ZENT S. A. BERNE

SULZER

POMPES CENTRIFUGES

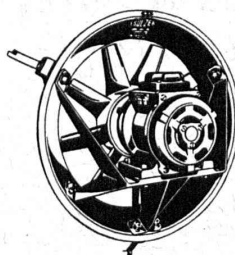
pour
Stations de distribution d'eau,
Stations d'irrigation et de drainage,
Alimentation de chaudières,
Installations d'accumulation,
Elévation d'eaux d'égouts, etc.



Pompes hélicoïdales,
Pompes à hélice,
Pompes auto-aspirantes.

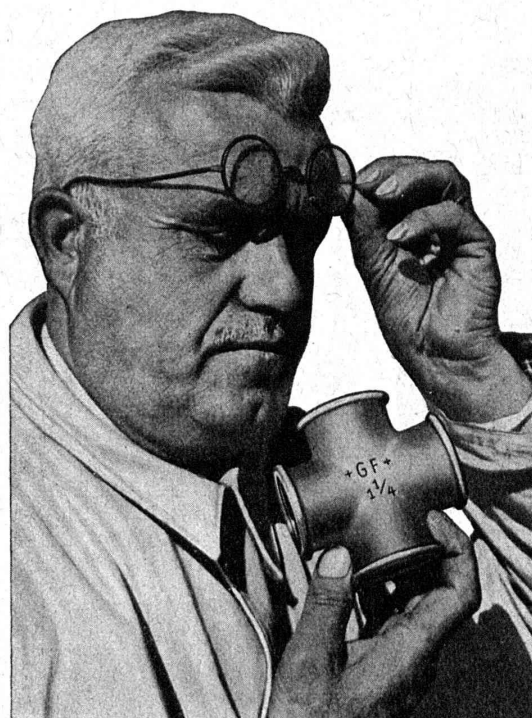
VENTILATEURS

Ventilateurs à hélice à pales profilées
Ventilateurs à basse pression
Ventilateurs à moyenne pression
Ventilateurs à haute pression



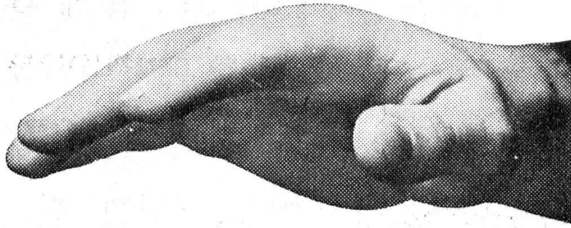
Ventilateurs de grandes dimensions, de tous genres

SULZER FRÈRES, Société Anonyme, WINTERTHUR
BUREAU à LAUSANNE: 11, Petit-Chêne



**c'est
un raccord +GF+**

F 327

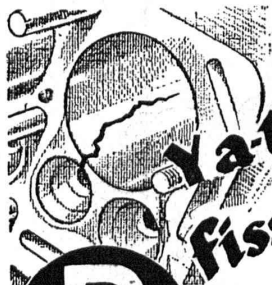


Nos assurances Accidents, Responsabilité civile et Vie vous accordent protection et pleine sécurité à des conditions très avantageuses.

Demandez nos prospectus.

“Winterthour”

Société Suisse d'Assurance contre les Accidents à Winterthour.
Société d'Assurance sur la Vie.



Y a-t-il quelque fissure secrète?



la révélera !

Le nettoyage de parties de machines se fait sans détérioration aucune au moyen de **P3**.

Grâce au nettoyage radical opéré par **P3**, les fissures ou fêlures en formation ou déjà existantes sont entièrement mises à nu.

C'est ainsi qu'aux avantages économiques du nettoyage rapide et peu coûteux opéré par **P3** vient s'ajouter l'élément impondérable découlant du fait que **P3** révèle les sources de toute déféctuosité, contribuant ainsi à prévenir des dévalorisations, des arrêts d'exploitation, et bien souvent de graves accidents.

Veuillez faire un essai, il vous convaincra rapidement des grands avantages offerts par **P3**.

Labor-fac S.A., Bâle

AUTOPIC brev.

Premier porte-mine suisse de précision.

construit d'après le principe de l'interchangeabilité de toutes les pièces.

Avantages :

1. Mine toujours pointue.
2. Longue mine, solide, de 2 mm. de diamètre.
3. Echange rapide de la mine, en pressant sur la tête.
4. La mine se taille à l'aide d'un petit appareil monté dans le cône du porte-mine.
5. Exécution de précision, donc bon fonctionnement.
6. Longue durée.
7. Grande économie de temps.
8. Possibilité d'employer des mines encre et de couleurs.



Produit suisse au 100 % Taille sa propre mine et réalise le rêve de tous ceux qui écrivent, dessinent et sténographient, fabriqué par :

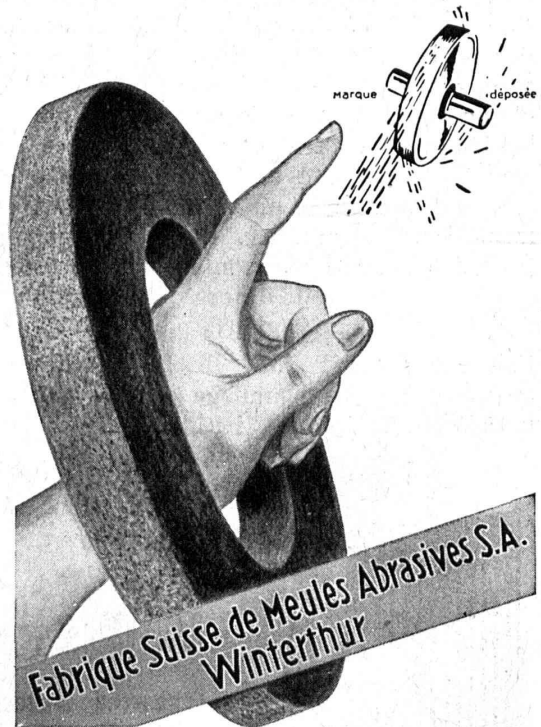
LORETO S. A., Soleure Fabrique de vis et décolletages de précision

En vente dans toutes les papeteries et maisons similaires ou directement de la fabrique.

Dernière nouveauté :

Porte-craie de précision SOLO BREVETÉ

Exécution soignée.
Poli parfait.
Avance et recul de la craie.



Fabrique Suisse de Meules Abrasives S.A.
Winterthour

Fabrique de fils et câbles électriques S. A.

WILDEGG

Fils, câbles et cordons

suivant les normes de l'A. S. E.

Câbles flexibles

pour moteurs transportables.

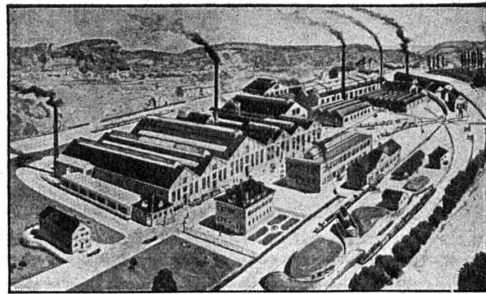
Fils sous soie, coton et émaillés.

Tréfileries

**USINES MÉTALLURGIQUES S. A.
DORNACH**

Téléphone N° 62.441

Télegr.: METALLWERKE



Cuivre - Laiton - Nickel - Alliages

Spécialités:

Métaux pour bâtiment, construction et appareillage

Cuivre en planches et bandes pour la toiture

Profils en *Dorna, Belargent et Metalor*

Matériel pour le soudage, *Sildo, Alpha, Iva*

Tubes cuivre pour conduites d'eau

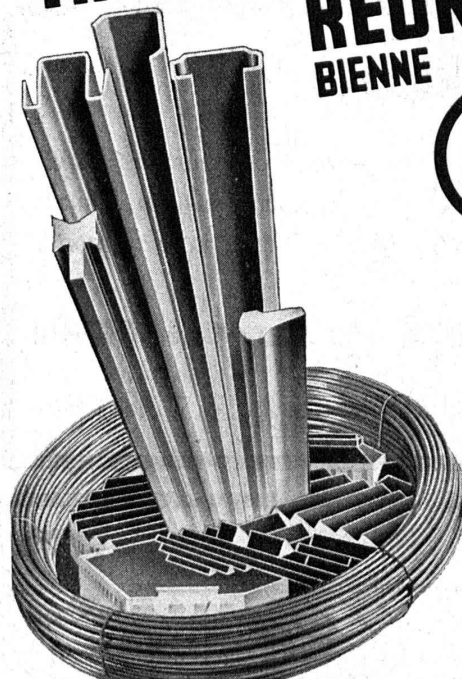
**CLICHÉS
GALVANOS
STÉRÉOS**

*livrés
dans le
plus court délai*

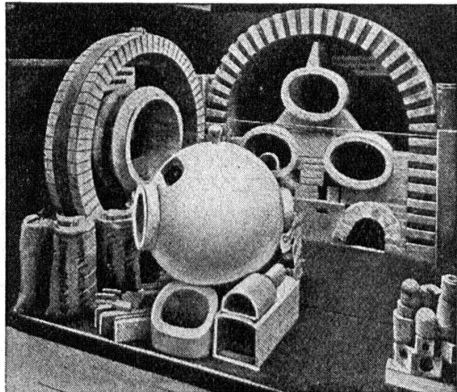
SCHWITTER S. A.

Bâle: Allschwilerstrasse, 90
Zurich: Kornhausbrücke, 7

**TREFILERIES
REUNIES S A
BIENNE**



Profils en FERS & ACIERS, étirés avec précision ou pliés à froid
FILS de FER & d'ACIER en toutes duretés
également pour ressorts et câbles



Exposition nationale. Médaille d'or.

Fabrique de Produits Réfractaires Lausen S. A.

Fondée en 1872 **Lausen (Bâle-Camp.)** Tél. N° 72.282

Matériaux réfractaires de qualité
alumineuse,
silicieuse,
au corindon,
au carborundum,
en sillimanit, etc., pour toutes les industries



PRODUITS { anti-acides
isolants



DÉPÔTS DANS TOUTES LES GRANDES VILLES

AJOUTEZ A VOS HUILES **2 0 / 0** DE

GRAPHOÏL

A BASE DE GRAPHITE NATUREL EN
SUSPENSION COLLOIDALE STABLE

MEILLEUR RENDEMENT - DIMINUTION D'USURE - ÉCONOMIE DE LUBRIFIANT

RENSEIGNEMENTS SANS ENGAGEMENT

CH. PACCANARI, Agent général
LAUSANNE 12, Av. Floréal

Représentants demandés

pour la Suisse allemande

Tuyaux d'un mètre
Tuyaux de deux mètres, avec manchon spécial pour conduite à haute pression.
Raccords, Coudes
Réductions

Tuyaux en ciment imprégnés

BREVET SUISSE + N° 152546

Grande résistance aux acides et à l'écrasement, coefficient d'abrasion très minime, surfaces lisses; excellents pour canalisations à gros débit, d'égoûts et pour conduites dans terrains marécageux, tourbeux ou contenant du gypse.

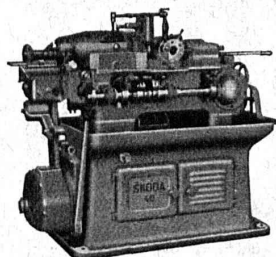
S. A. KANDERKIES, THOUNE

INDUSTRIELS!

Pour vos moteurs d'auto et industriels, employez la meilleure huile du monde

ELEKTRION - la marque de SWISSAIR

De Cavel et Roegiers S. A. - Zurich-Engel



S. A. des Anc. Etablissements

SKODA - PILSEN

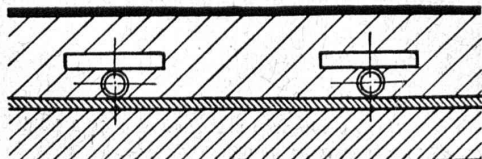
Représentants pour la Suisse :

Otto Möckli & Co.
ZURICH, Uraniastr. 35

Téléphone 74.746

Tours automatiques

à tourelle-revolver 12, 20, 40 mm φ
à fileter 12 mm φ



CALORIE

GENÈVE --- LAUSANNE --- NEUCHÂTEL --- FRIBOURG

CHAUFFAGE PAR RAYONNEMENT
SOL CHAUFFANT

(Brevet Calorie)

HYGIÉNIQUE

CONFORTABLE