

Objektyp: **Advertising**

Zeitschrift: **Bulletin technique de la Suisse romande**

Band (Jahr): **63 (1937)**

Heft 24

PDF erstellt am: **13.09.2024**

### **Nutzungsbedingungen**

Die ETH-Bibliothek ist Anbieterin der digitalisierten Zeitschriften. Sie besitzt keine Urheberrechte an den Inhalten der Zeitschriften. Die Rechte liegen in der Regel bei den Herausgebern.

Die auf der Plattform e-periodica veröffentlichten Dokumente stehen für nicht-kommerzielle Zwecke in Lehre und Forschung sowie für die private Nutzung frei zur Verfügung. Einzelne Dateien oder Ausdrucke aus diesem Angebot können zusammen mit diesen Nutzungsbedingungen und den korrekten Herkunftsbezeichnungen weitergegeben werden.

Das Veröffentlichen von Bildern in Print- und Online-Publikationen ist nur mit vorheriger Genehmigung der Rechteinhaber erlaubt. Die systematische Speicherung von Teilen des elektronischen Angebots auf anderen Servern bedarf ebenfalls des schriftlichen Einverständnisses der Rechteinhaber.

### **Haftungsausschluss**

Alle Angaben erfolgen ohne Gewähr für Vollständigkeit oder Richtigkeit. Es wird keine Haftung übernommen für Schäden durch die Verwendung von Informationen aus diesem Online-Angebot oder durch das Fehlen von Informationen. Dies gilt auch für Inhalte Dritter, die über dieses Angebot zugänglich sind.

# CHARLES MAIER & C<sup>IE</sup>

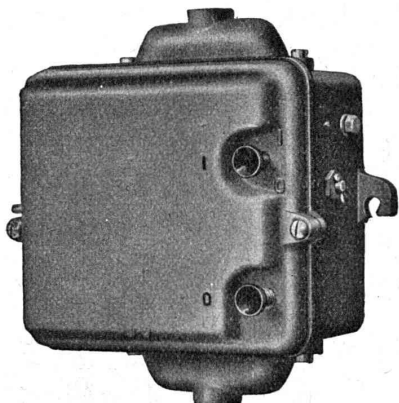
FABRIQUE D'APPAREILS ÉLECTRIQUES - SCHAFFHOUSE

16, Place St-François

Bureau de LAUSANNE

Téléphone 27.222

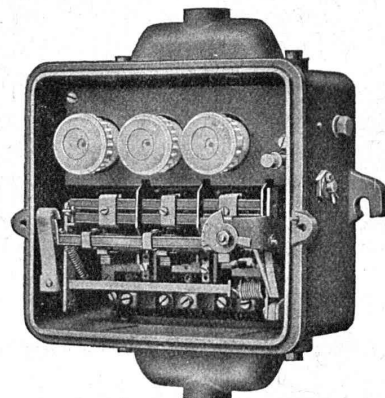
## Coffret de manœuvre type CTFp 63/15 avec 3 relais thermiques



Petit modèle  
0,5 à 15 Ampères  
500 Volts

Montage en saillie  
ou encastré

Manœuvrable par  
boutons-poussoir  
ou poignée isolée



BROWN BOVERI

39339-V

## Moteurs monophasés Brown Boveri - Type KRg

$\frac{1}{8}$  -  $\frac{1}{6}$  -  $\frac{1}{4}$  -  $\frac{1}{3}$  -  $\frac{1}{2}$  CV à 1500 t/min.

Couple de démarrage élevé.

Courant de démarrage 2 à 2,5 fois le courant normal permettant même de brancher un moteur de  $\frac{1}{2}$  CV aux réseaux d'éclairage après des fusibles de 6 A. sous 220 V.

Marche silencieuse et antiparasite.

Nombreuses variantes d'exécutions.

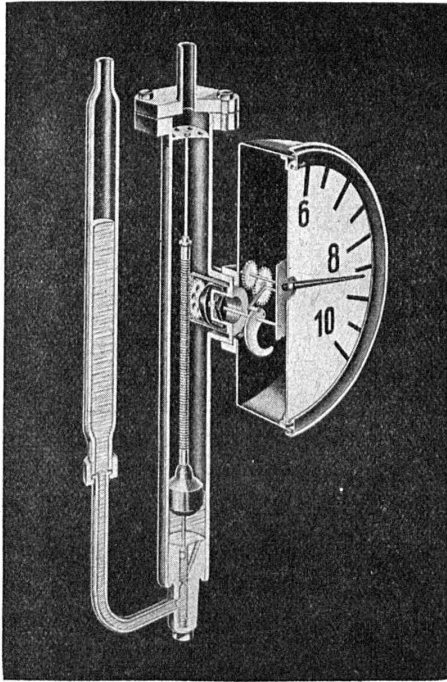
Le moteur idéal pour les applications domestiques et la petite industrie.

Le moteur pour frigorifiques et brûleurs à mazout.



BROWN BOVERI

43317-II



**SIEMENS**

TECHNIQUE DES MESURES

## NOUVEAU MANOMÈTRE A FLOTTEUR

pour mesures de débit de vapeur, eau, gaz et air.

Pots de mesure cylindriques en tube d'acier étiré, disposition générale simple se prêtant aux pressions les plus élevées (jusqu'à 400 kgs/cm<sup>2</sup>)

Pot de dépression amovible, d'où facilité de modification de l'étendue de mesure

Soupapes contre l'entraînement du mercure en cas de surcharge du manomètre ou d'inversion du débit

Graduation linéaire de l'échelle obtenue par came de transmission placée dans l'instrument indicateur

Accouplement magnétique - Cadran de grand diam. (310 mm.), longueur d'échelle 740 mm.

Demandez notre prospectus SH 5534 a « Nouveau manomètre à flotteur. »

**S. A. des Produits Electrotechniques**

Dépt. SIEMENS & HALSKE — 12, Place de la Gare, LAUSANNE

**SIEMENS**

**POUR LE DESSIN TECHNIQUE**

Tés  
Règles  
Equerres  
Planches  
Compas, règles à calcul  
Porte-plume GRAPHOS  
Papier esquisse et calque  
Papier technique OZALID  
Couleurs aquarelle et gouache  
Encres de Chine — Cartouches

Rayon spécial de fournitures pour la peinture

**Reymond**

9, RUE SAINT-HONORÉ  
NEUCHÂTEL

**INGÉNIEUR (E. I. L.)**

33 ans, énergique, retour de l'étranger, cherche situation dans

**Service de vente**

entreprise const. électrique ou mécanique.

Expérience commerciale, langue mat. : français, connaissances anglais, allemand. Prière d'écrire sous chiffres 442 L. Annonces-Suisse S. A. Lausanne.

## VILLE DE FRIBOURG

### Mise au concours

Le Conseil communal de la ville de Fribourg ouvre un concours en vue de la construction d'un bâtiment scolaire pour le quartier des Places.

Sont admis à concourir les architectes établis dans le canton de Fribourg et les architectes fribourgeois établis au dehors, avant le 1<sup>er</sup> janvier 1937.

Le programme et les pièces annexes au concours sont à disposition au Secrétariat de l'Edilité.

LE CONSEIL COMMUNAL



**R. Schmid-Jaisli**  
Zofingue  
Plaques-adresses  
Échantillons à disposition

Chauffage central

Installation de cuisines

**Armand PAHUD & C<sup>ie</sup>**  
ROLLE

Maison fondée en 1893

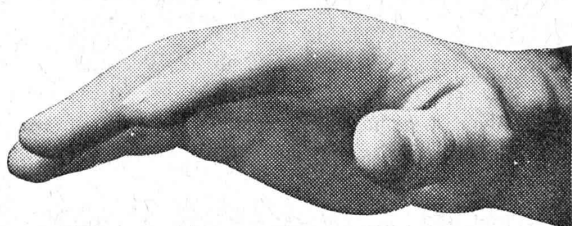
TREUIL A DOUBLE ACTION  
**DEMAG**

Brevet N° 427348  
Le plus petit MONTE-SAC électrique  
125 et 250 kg. de force

Nombreuses applications  
Grand rendement  
Frais d'installation minimes



**G. BÄUMLIN, ing.**  
LUCERNE Tél. 20.040



Nos assurances Accidents, Responsabilité civile et Vie vous accordent protection et pleine sécurité à des conditions très avantageuses.

Demandez nos prospectus.

## “Winterthour”

Société Suisse d'Assurance contre les Accidents à Winterthour.  
Société d'Assurance sur la Vie.



## Les lubrifiants de qualité

*pour toutes les industries*

*usines électriques*

*chemins de fer*

*entreprises de transports routiers*

*etc.*

CONSULTEZ NOTRE SERVICE TECHNIQUE !

**ADOLF SCHMIDS ERBEN S.A.**  
FABRIQUE DE LUBRIFIANTS SPÉCIAUX

**BERNE**  
Téléphone 27.844



## Plus le feuillage d'un arbre est touffu,

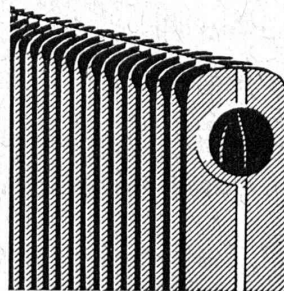
plus celui-ci dégagera d'oxygène et d'humidité; de même, plus la surface d'un radiateur est grande, plus celui-ci répandra de chaleur. Le nouveau radiateur en tôle d'acier ZENT LAMELLA possède le maximum de surface de chauffe sur le plus petit espace possible (gain de place env. 40 %).

Le radiateur en tôle d'acier ZENT LAMELLA tient ses avantages d'un judicieux façonnage de la matière brute (tôle d'acier allié de cuivre). Il n'est pas une imitation en tôle du radiateur de fonte, mais un corps de chauffe élaboré d'après des principes de construction appropriés au matériel.

Le radiateur en tôle d'acier ZENT LAMELLA n'a aucun raccord à vis ni angle aigu. Etant renforcé intérieurement et extérieurement, il ne peut se déformer. Point n'est besoin de le démonter et remonter après l'essai du chauffage. Le côté arrière étant invisible, seul le devant exige un vernis approprié au local. Poids léger (env. 11 kg. par m<sup>2</sup> de surface de chauffe), montage économique.

Fabricant: ZENT S. A. BERNE, Fabrique de matériel pour chauffage central, Ostermundigen. Téléphone 44.211.

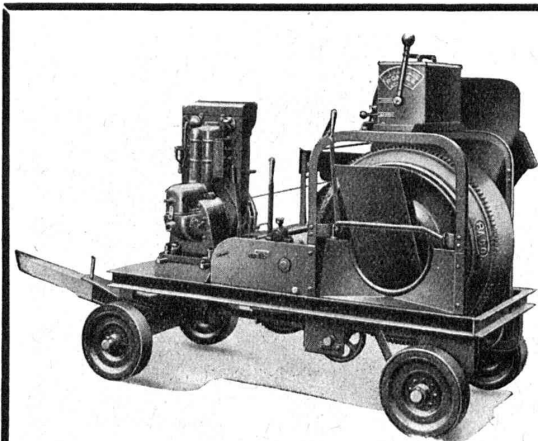
**QUI DIT ZENT DIT QUALITÉ !**



**LAMELLA**

**le nouveau radiateur  
en acier de la  
ZENT S. A. BERNE**





## Un réel produit suisse de qualité

est incorporé dans les bétonnières RACO de Roll si répandues et perfectionnées au plus haut degré. Tout ce qui peut faciliter l'exploitation dans les chantiers ou augmenter la qualité du béton, se trouve réuni pratiquement dans cette machine suisse.

### ROBERT AEBI & Cie, S.A. ZURICH

Bureau technique - Fabrique de machines d'entreprises - Téléphone 31.750

Succursale à Zollikofen (Berne)

### CARREUX EN ASPHALTE COMPRIMÉ

fabriqués selon le Procédé Wyss universellement connu.  
S'employant pour tous pavages intérieurs et extérieurs.

Seuls fournisseurs: **WYSS FILS & C<sup>ie</sup>, TRAVERS, Tél. 92.302**

### BREVETS D'INVENTION

Dessins - Modèles - Marques de Fabrique

### NAEGELI & Cie, BERNE

Ingénieurs-Conseils

Bundesgasse 16 - Téléphone

Témoignez-nous  
votre attachement en  
lisant

## CURIEUX

premier hebdomadaire romand, qui s'efforce de maintenir ce lien de plus en plus nécessaire entre nos cantons romands.

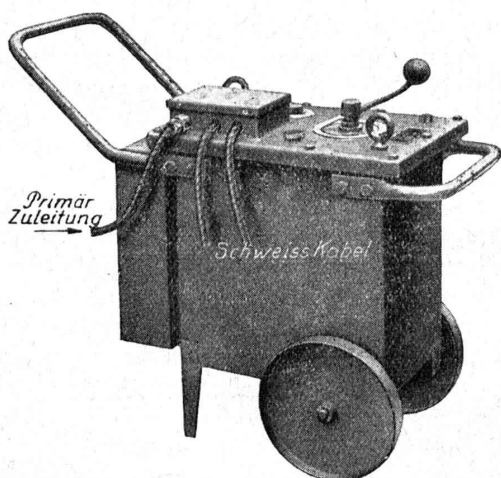
Et puis, il est très bien renseigné, il est mordant, son prix est modique.

Un an fr. 8.50 6 mois fr. 4.50 3 mois fr. 2.50

Compte de chèque postal IV/2480.

— Paraît tous les SAMEDIS. —

20 CT. LE NUMÉRO; EN VENTE DANS TOUS LES KIOSQUES.



### Postes de soudure à l'arc MGCO

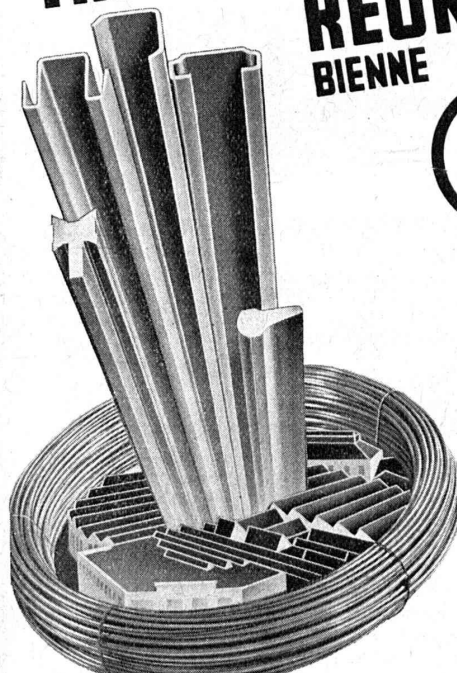
garantissent une exploitation économique  
faible consommation de courant  
rendement maximum

Prospectus et offres sur demande par notre représentation :

**LOUIS VIAL, machines-outils, 11, rue du Mont-Blanc, GENÈVE**

**H. A. SCHLATTER & C<sup>ie</sup>, Soudeuses électriques  
ZOLLIKON - ZURICH**

## TREFILERIES REUNIES S<sup>A</sup> BIENNE



Profilés en FERS & ACIERS, étirés avec précision ou pliés à froid  
FILS de FER & d'ACIER en toutes duretés  
également pour ressorts et câbles

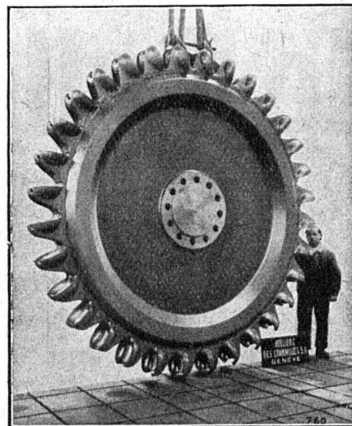
ATELIERS DES CHARMILLES S. A., GENÈVE

# LA PLUS HAUTE CHUTE DU MONDE

1750 M

3 GROUPES DE 50 000 CV  
DIXENCE - SUISSE

## TURBINES HYDRAULIQUES CHARMILLES - GENÈVE



### OUTILS DE TOUR A GRAND RENDEMENT DE COUPE

Carbure de tungstène **STELLRAM** pour outils à chariotter, outils finisseurs, outils à gorge, outils à alèser, outils de forme, mèches hélicoïdales, fraises scies et têtes de fraisage, filières et bagues d'étirage, noyaux pour filières, canons, plaquettes et pastilles. Mèches murales, forets pour le verre, le marbre, des matières isolantes.

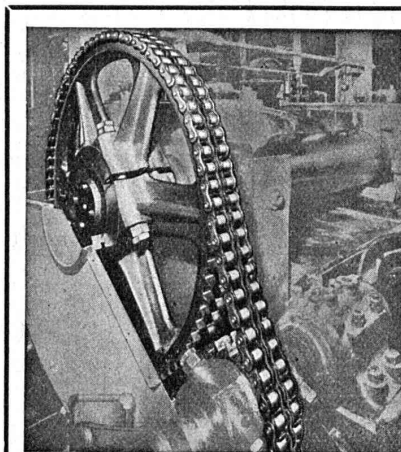
#### Tungstène et Molybdène

tôles, barres, pastilles, pièces de façon.

Contacts de tungstène et molybdène de tous systèmes et sur demande.



CATALOGUE  
SUR DEMANDE



Commande

par

## CHAINE RENOLD

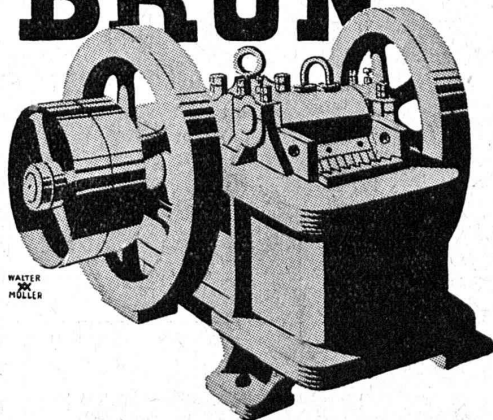
Rendement 98,5 %.

### W. Emil KUNZ

Gotthardstr. 21,

ZURICH Tél. 52.910

# BRUN



WALTER  
MÖLLER

### Machines pour la préparation du sable et du gravier :

Concasseurs, broyeurs, laveuses, trieurs à tambour, trieurs vibratoires, appareils d'alimentation, élévateurs, etc.

#### DRAGLINES

Installations complètes pour  
la préparation du sable et du gravier

## BRUN & C<sup>ie</sup> FABRIQUE DE MACHINES

NEBIKON (Lucerne)

Téléphone 85.112

Fondée en 1872

## H. LICHTENHAHN

Ing. E. P. F.

Bureau d'Etudes

Zurich 8 Seefeldstrasse 8

Aménagements de cours d'eau  
Installations d'accumulation

#### Spécialités :

Barrages automatiques  
et non automatiques  
Vannes automatiques  
à débit constant  
Siphons  
Seuil denté, système  
Professeur Rehbock

Projets - Etudes - Expertises  
Meilleures références

Questionnaire et catalogue sur demande

## ACBAR

la commande  
individuelle  
moderne pour  
machines de  
tous genres



éprouvée de longue date dans des milliers d'entreprises industrielles de toutes branches.

Rapports de démultiplication jusqu'à 100 000 : 1. Construction axiale, fonctionnent silencieux, ne demandant aucun entretien.

Engrenages **ACBAR** et Constructions mécaniques  
Fridolin Michel-Dietelm & Co., **UERIKON-ZURICH**

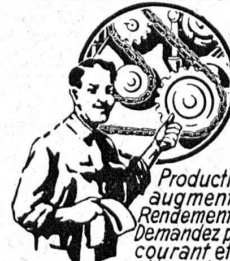
## MEULES, EMERI



env. 1600 différents types en stock

**ZIEGLER & Cie - Winterthur**

"Employez des  
**Chaines Galle**  
au lieu de courroies



Production  
augmentée.  
Rendement 98%  
Demandez prix-  
courant et  
questionnaire s.v.p.

Fabrique de Chaines Galle  
à **Luzerne. S.A.**

Téléphone Nos 21.696 & 24.565



# de Roll

## Matériel pour chauffage central "CLUS":

**Chaudières** sectionnées en fonte spéciale, de résistance éprouvée pour chauffage à eau chaude et à vapeur de basse pression, de différentes formes et grandeurs; surface de chauffe de 0,7 à 40 m<sup>2</sup>. Nouvelles séries «PYROVAS», «THERMOVAS», «NEOVAS». Chaudières «VENTO» pour combustible de petit calibre bon marché.

**Radiateurs modernes** "HELIOS", à faible volume d'eau, pour chauffage rapide.

**Robinetts-vannes. Vannes à passage intégral. Clapets de retenue. Valves à papillon.**

## Articles sanitaires en fonte émaillée, façon porcelaine :

Baignoires, Lavabos, Vidoirs, Eviers, Bassins, Consoles, Fontaines lave-mains, etc.

## Tuyauterie et robinetterie

pour conduites d'eau et de gaz de tous diamètres et pour toutes pressions.

Obturbateurs pour barrages et usines hydro-électriques.

Installations complètes pour usines à gaz.

Presses hydrauliques pour toutes applications.

Articles de canalisation et d'égouts.

## Organes de transmission

pour toutes les branches de l'industrie.

Réducteurs de vitesse pour tous usages et dans tous genres d'exécution.

Transmissions Texrope-Klus et Lénix.

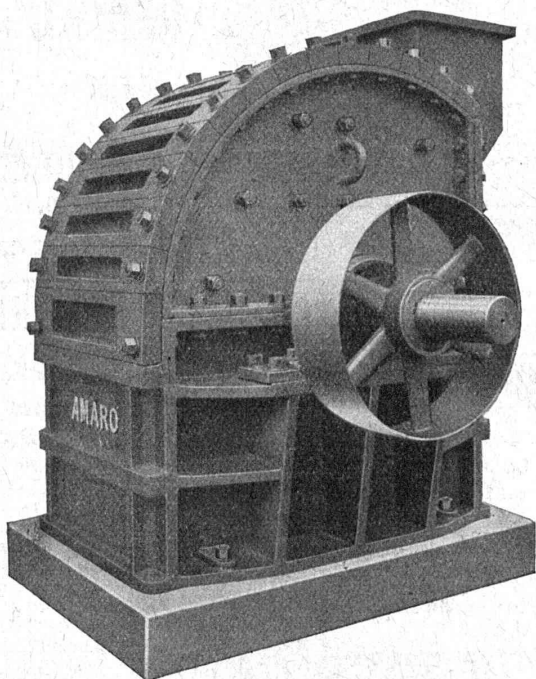
Embrayages à friction :

systèmes Benn et électromagnétiques.

Siège central à Gerlafingen (Canton de Soleure)

**Société des Usines de Louis de Roll**

Usines à Gerlafingen, Klus, Choindez, Rondez, Berne, Olten



Nouveau broyeur à gravillon

## GROUPES MOTO-COMPRESSEURS A MAZOUT LÉGER

Construction suisse.

Outils pneumatiques.

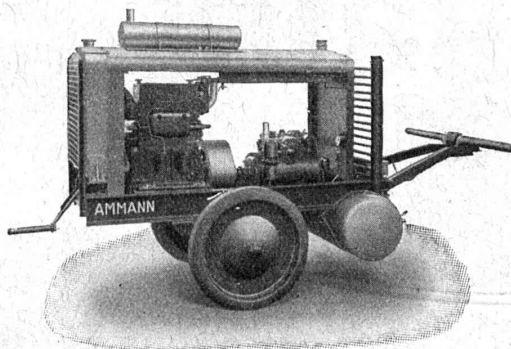
## MACHINES POUR CARRIÈRES ET GRAVIÈRES

## INSTALLATION DE MANUTENTION MÉCANIQUE

## Rouleaux monojantes, tandems et trijantes

**TOUT POUR LA ROUTE**

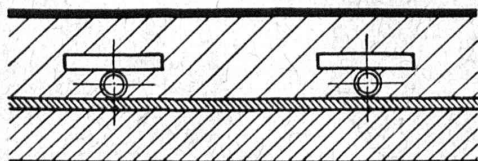
LA MAISON SUISSE DE CONFIANCE POUR MATÉRIEL D'ENTREPRENEURS ET DE TRAVAUX PUBLICS



Groupe A. W. 20

# U. AMMANN S.A., LANGENTHAL

Tél. 61.102



# CALORIE

GENÈVE --- LAUSANNE --- NEUCHÂTEL --- FRIBOURG

CHAUFFAGE PAR RAYONNEMENT

SOL CHAUFFANT

(Brevet Calorie)

HYGIÉNIQUE

CONFORTABLE