

Objektyp: **Advertising**

Zeitschrift: **Bulletin technique de la Suisse romande**

Band (Jahr): **63 (1937)**

Heft 8

PDF erstellt am: **13.09.2024**

Nutzungsbedingungen

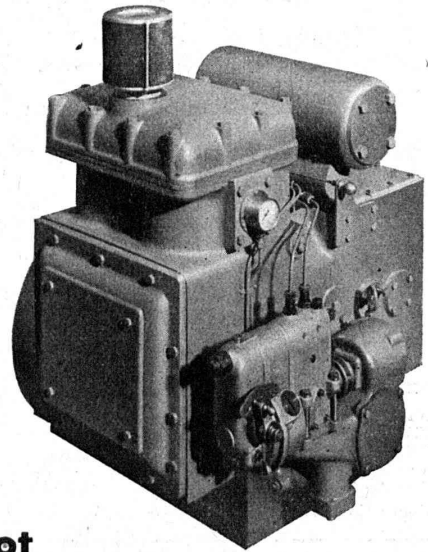
Die ETH-Bibliothek ist Anbieterin der digitalisierten Zeitschriften. Sie besitzt keine Urheberrechte an den Inhalten der Zeitschriften. Die Rechte liegen in der Regel bei den Herausgebern. Die auf der Plattform e-periodica veröffentlichten Dokumente stehen für nicht-kommerzielle Zwecke in Lehre und Forschung sowie für die private Nutzung frei zur Verfügung. Einzelne Dateien oder Ausdrucke aus diesem Angebot können zusammen mit diesen Nutzungsbedingungen und den korrekten Herkunftsbezeichnungen weitergegeben werden. Das Veröffentlichen von Bildern in Print- und Online-Publikationen ist nur mit vorheriger Genehmigung der Rechteinhaber erlaubt. Die systematische Speicherung von Teilen des elektronischen Angebots auf anderen Servern bedarf ebenfalls des schriftlichen Einverständnisses der Rechteinhaber.

Haftungsausschluss

Alle Angaben erfolgen ohne Gewähr für Vollständigkeit oder Richtigkeit. Es wird keine Haftung übernommen für Schäden durch die Verwendung von Informationen aus diesem Online-Angebot oder durch das Fehlen von Informationen. Dies gilt auch für Inhalte Dritter, die über dieses Angebot zugänglich sind.

FOIRE SUISSE BALE — HALLE VI, STAND Nos. 1153, 1155, 1232

LE PETIT MOTEUR DIESEL SULZER TYPE ZG



**Pour installations de secours
et de réserve, fixes et mobiles
Moteurs de canot**

SULZER FRÈRES, SOCIÉTÉ ANONYME, WINTERTHUR

La pourriture détruit le bois

Protégez vos constructions en bois de cet ennemi redoutable. La protection la plus efficace, c'est la peinture avec de l'**Omegol**, le moyen d'imprégnation économique. « Omegol » résiste au soleil et aux intempéries et préserve le bois de la vermine nuisible. Il lui donne une apparence agréable. Propice à être appliqué comme enduit ou à être mélangé avec n'importe quelle autre couleur. Prospectus et spécimen de bois à disposition.

**USINES OMEGA S.-A.,
REINACH - BALE**

Omegol
protège le bois

En vente dans toutes les drogueries et quincailleries ou directement par les Usines Omega S. A., Reinach-Bâle.
Tél. 62.207



**QUALITÉS
insurpassables**

**GRAND STOCK
en aciers
spéciaux à
ZURICH**

**COMPAGNIE DES FORGES ET ACIÉRIES DE LA
MARINE &**

HOMÉCOURT

Agent de vente exclusif :

DAVUM

Div. Aciers spéciaux

ZURICH

Stampfenbachstr. 73

Aucune branche sans

Emaux, Couleurs et Vernis

de la

**Maison Dr. LANDOLT S.A.
ZOFINGUE**

Couleurs antirouille - Peintures isolantes
Imprégnations ignifuges sur bois, etc.

Brevets d'invention

Le titulaire du brevet suisse N° 155 365 concernant « Procedimento per rivestire i granelli di sabbia od il pietrisco di un composto bituminoso asfaltico » désire vendre son brevet ou en concéder des licences de fabrication en Suisse.

Prière d'adresser les offres à **W. Kœlliker**, ing.-conseil, Rue Centrale 93, Bienne.

NAEGELI & Co., Berne

Ingénieurs-Conseils, Bundesgasse 16

Offres d'exploitation de Brevets d'invention

Les propriétaires des brevets suisses suivants désirent entrer en relation avec des fabricants resp. des intéressés suisses en vue de la vente de leurs brevets. Ils seraient aussi disposés à accorder des licences d'exploitation.

- N° 167545 du 31 octobre 1932, pour : Feuerwaffe mit auswechselbarem Lauf.
- N° 169432 du 1^{er} juillet 1933, pour : Obturateur pour vapeur, liquide ou autre fluide.
- N° 167338 du 9 septembre 1932, pour : Procedimento per produrre cartelli pubblicitari.
- N° 155441 du 14 avril 1931, pour : Procédé pour la fabrication du chlorure de chaux.

Prière d'adresser les offres ou propositions à **MM. Nægeli & Co.**, Ingénieurs-Conseils, Bundesgasse 16, à Berne.



BETON VIBRE - BETON DE QUALITE, homogène, compact, imperméable et de grande résistance.

La vibration du béton mis en œuvre par couches successives (routes en béton, revêtements et dallages divers, murs, barrages, etc.) s'obtient au moyen du

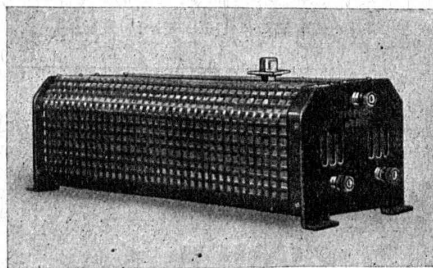
VIBROPIL

Brevet N° 129 811

Demander renseignements et offres à
S. A. RENE MAY, ING.
AV. DE FRANCE 66, LAUSANNE

Stoppani

Résistances de réglage - Appareils-indicateurs et enregistreurs
Limnigraphes, moulinets,
appareils météorologiques



Micromètres à cadran
Machines d'étalonnage pour tout usage dans la mécanique et l'industrie

Oscillographes
Clinomètres
Tensiomètres pour constructions en fer et béton armé

A. STOPPANI & Co S. A. - BERNE

Brevets d'invention

marques - dessins et modèles

A. BUGNION

Physicien diplômé de l'Ecole Polytechnique Fédérale. Ancien élève de l'Ecole Supérieure d'Electricité, à Paris.

Ancien expert technique au Bureau Fédéral de la Propriété Intellectuelle.

GENÈVE

LAUSANNE

Rue de la Cité, 20

Petit-Chêne 36

R. Schmid-Jaisli
Zofingue
Plaques-adresses
Échantillons à disposition

Chauffage central

Installation de cuisines

Armand PAHUD & C^{ie}

ROLLE

Maison fondée en 1893



Brevets

d'invention seront obtenus et mis en valeur rapidement et consciencieusement en Suisse et à l'étranger par la Maison PERUACI, Laupenstrasse 5 à Berne. Agences dans toutes les grandes villes. Demandez les prospectus

"Employez des
Chaines Galle
au lieu de courroies



Production augmentée
Rendement 98%
Demandez prix-courant et questionnaire s.v.pl.

Fabrique de Chaines Galle à Luzerne. S. A.

Téléphone Nos 21.696 & 24.565

CALCULS DE STABILITÉ
PROJETS - SURVEILLANCE - EXPERTISE

BÉTON ARMÉ
ET CONSTRUCTIONS DIVERSES

A. PARIS, INGENIEUR - CONSEIL
LAUSANNE

Petit Beaulieu, Av. Beaulieu. - Téléphone 24.692

Tôles perforées



H. H. EER & C^o
OLTEN

Meules Electrorubin



pour rectifier et ébarber

ZIEGLER & Cie - Winterthur

BAUMGARTNER & C^{ie} S. A.

LAUSANNE

Papiers tous genres

Pour toute
annonce

ANNONCES-
SUISSES S. A.

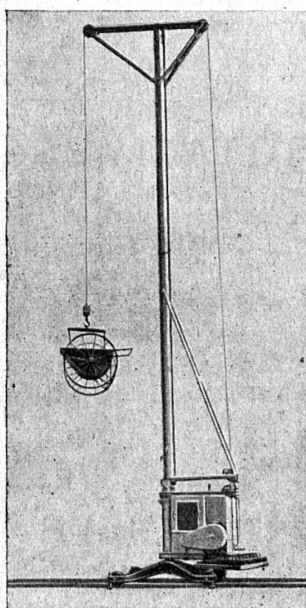
LAUSANNE

Rue Centrale, 8
et succursales.

Béton au Plastiment

MINIMUM D'EAU DE GACHAGE — IMPERMÉABILITÉ — PLUS DE NIDS DE CAILLOUX — PLUS DE SÉGRÉGATION — PLUS DE LAITANCE A LA SURFACE — AUGMENTATION CONSIDÉRABLE DES RÉSISTANCES — AMÉLIORATION DE LA RÉSISTANCE AU GEL — MEILLEURE ADHÉRENCE DES FERS AU BÉTON

Tous renseignements par les fabricants :
Gasp. Winkler & Cie, Zurich-Altstetten



Grue tournante "Brunco"

de 250-1500 kg de force
 11-15 m de hauteur
 particulièrement recommandable pour la construction de

**VILLAS,
 MAISONS FAMILIALES,
 FERMES, etc.**

Entièrement construite dans nos ateliers.

BRUN & Cie

Fabrique de machines

NEBIKON (Lucerne)

Tél. 85.112 Fondée en 1872

BREVETS D'INVENTION

Dessins — Modèles — Marques de Fabrique

NAEGELI & Cie, BERNE

Ingénieurs-Conseils

Bundesgasse 16 — Téléphone

BREVETS D'INVENTION

MARQUES DE FABRIQUE - DESSINS - MODÈLES
 CONSULTATIONS - EXPERTISES

ANDRÉ SCHOTT

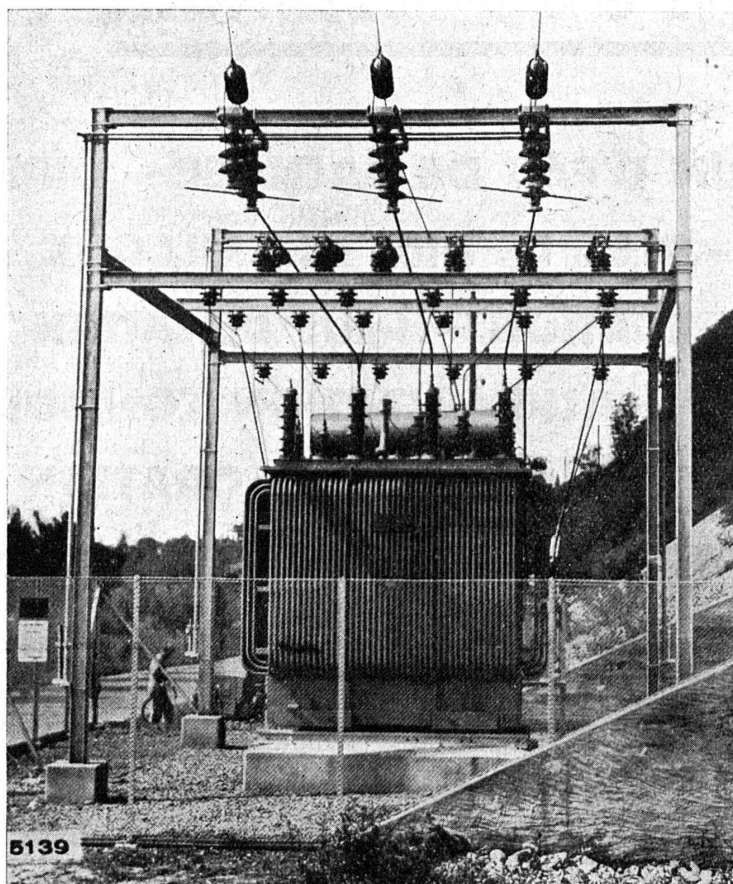
ROTISSERIE, 1 GENEVE INGÉNIEUR-CONSEIL TÉLÉPH. 50.398

CARREAUX EN ASPHALTE COMPRIMÉ

fabriqués selon le Procédé Wyss universellement connu.
 S'employant pour tous pavages intérieurs et extérieurs.

Seuls fournisseurs : **WYSS FILS & Cie, TRAVERS, Télé. 2**

SÉCHERON



Electricité Neuchâteloise S. A. Station du Pré-Rond, Saint-Blaise.

Transformateur triphasé à 3 enroulements 3500 kVA 60 000 à 32 000 et à 16 000 (2×8000) Volts
50 pér/sec.

TRACTION ÉLECTRIQUE

TRANSFORMATEURS MACHINES ROTATIVES

APPAREILS ET MACHINES POUR LE SOUDAGE ÉLECTRIQUE

ÉLECTRODES „EXOTHERME”

POUR COURANTS CONTINU ET ALTERNATIF

S.A. DES ATELIERS DE SÉCHERON - GENÈVE

Un progrès décisif dans le chauffage au mazout

Cuenod

Ateliers H. Cuenod S.A.
Châtelaine - Genève.

20% D'ECONOMIE

Brûleur «GAMMA-CUÉNOD»
complètement automatique pour huiles très lourdes
(huiles industrielles, huile n° III)

20 % d'économie par rapport aux qualités d'huiles employées
habituellement • Consultez-nous •

Manufacture de Courroies S.A.

Anciennement
Weber & Cie.

Menziken

Téléphone 133



Courroies de transmissions
de tous genres

Courroies spéciales

Lanières - Agrafes - Colle

TRANSFORMATEURS



pour
basse tension

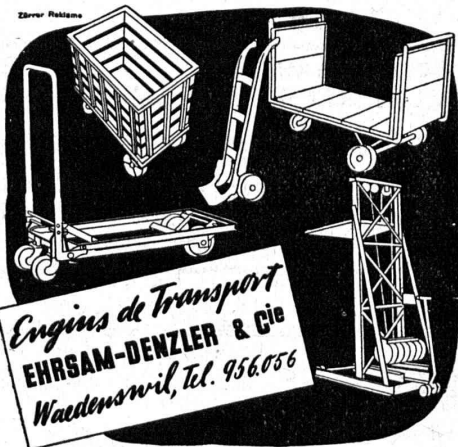
Sonnettes d'alarme

pour montage
intérieur et extérieur

HANS GLOOR

Atelier spécial pour construction de transformateurs

BAUMACKERSTR. 45 ZURICH 11 TÉLÉPHONE 68.350



Engins de Transport
EHRSAM-DENZLER & Cie
Wädenswil, Tel. 956.056

Imprimerie La Concorde

Terreaux, 31 - LAUSANNE

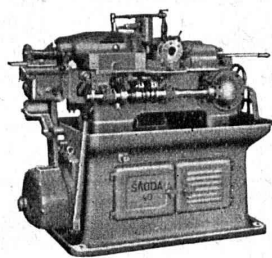
IMPRIMÉS EN TOUS GENRES

La sous-toiture protectrice

Eternit

supprime le lattage des tuiles

ETERNIT NIEDERURNEN



S. A. des Anc. Etablissements

SKODA - PILSEN

Représentants pour la Suisse :

Otto Möckli & Co.

ZURICH, Uraniastr. 35

Téléphone 74.746

Tours automatiques

à tourelle-revolver 12, 20, 40 mm φ

à fileter 12 mm φ



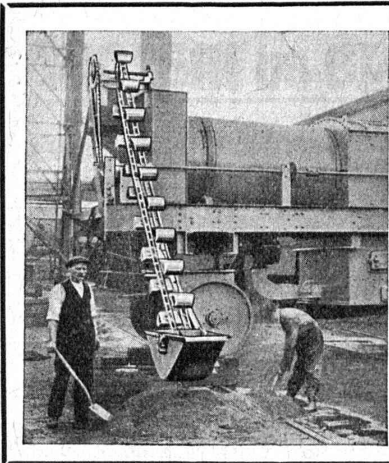
S. A. FABRIQUES DE MEUBLES

Horgen-Glaris à Horgen

Maison suisse la plus importante pour

AMEUBLEMENT

de Salles de concert, théâtres, cinématographes, restaurants, cafés, salles à manger, vestibules, etc.



Equipez vos installations avec les

Chaînes Renold

pour transporteurs et élévateurs

Chaînes de précision en acier

W. Emil KUNZ

Gotthardstr. 21,
ZURICH 2. Tél. 52.910

OUTILS DE TOUR A GRAND RENDEMENT DE COUPE

Carbure de tungstène **STELLRAM** pour outils à chariot, outils finisseurs, outils à gorge, outils à alèser, outils de forme, mèches hélicoïdales, fraises scies et têtes de fraisage, filières et bagues d'étirage, noyaux pour filières, canons, plaquettes et pastilles. Mèches murales, forets pour le verre, le marbre, des matières isolantes.

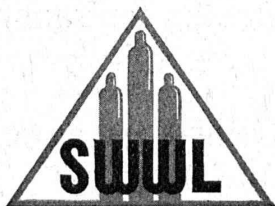
Tungstène et Molybdène

tôles, barres, pastilles, pièces de façon.

Contacts de tungstène et molybdène de tous systèmes et sur demande.

CATALOGUE

SUR DEMANDE



Marque de confiance pour installations économiques de

Soudure autogène

Demandez devis ou renseignements des Usines d'Oxygène et d'Hydrogène S. A. Lucerne

SERVICE APPAREILS ET ACCESSOIRES

SUCCURSALE A VEVEY : 51.144

ACBAR

la commande individuelle moderne pour machines de tous genres



éprouvée de longue date dans des milliers d'entreprises industrielles de toutes branches.

Rapports de démultiplication jusqu'à 100 000 : 1. Construction axiale, fonctionnent silencieux, ne demandant aucun entretien.

Engrenages **ACBAR** et Constructions mécaniques Fridolin Michel-Dietelm & Co., **UERIKON-ZURICH**

ACIÉRIES RÖCHLING S. A.

BALE 2, Case postale. Téléphone 45.039 ZURICH-WIPKINGEN, Case postale. Téléphone 75.323

Produits : Aciers à coupe rapide. - Aciers pour outillage.
Aciers pour l'automobile. - Aciers pour construction. - Aciers spéciaux.
2 dépôts en Suisse. Consultez-nous !

SAGRAVE S. A. LAUSANNE CASE POSTALE OUCHY - Tél. 22.997 BUREAU : QUAI BELLERIVE-OUCHY

Spécialité de sables et graviers du lac pour béton armé

Importantes installations de triage et concassage. Produits bruts et concassés, triés ou tout venant en toutes granulations, pour toutes applications, petit gravier d'allée, sable moulu, tamisé à 2 mm. pour crépissages fins, enduits et jointages. Poussière de roche (Filler) pour liant dans les mortiers bitumineux. Entreprise de draguage, construction ports, canaux, jetées, enrochements.

LA BANQUE CANTONALE VAUDOISE

met ses services à la disposition de

MM. les industriels, commerçants et particuliers.

TOUTES OPÉRATIONS DE BANQUE AUX MEILLEURES CONDITIONS



PATRIA

Société mutuelle suisse d'assurances
sur la vie

FONDÉE EN 1878

Toutes combinaisons d'assurances **vie**
et **rentes viagères**

Tous les bénéficiaires aux assurés

Agences générales dans tous les cantons

Appareil à héliographe "OLI"

avec couverture en Filmcelluloïd
Modèle le plus perfectionné.



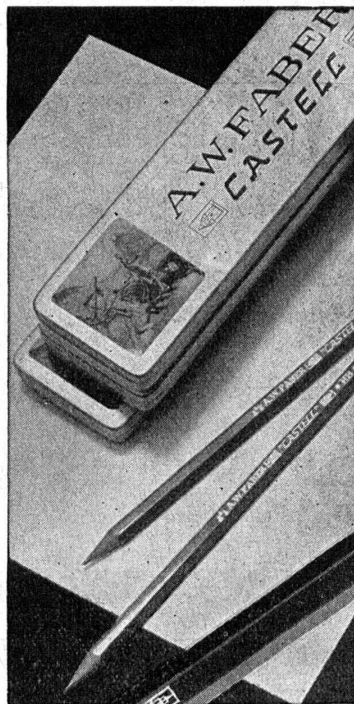
DÉPOSITAIRE GÉNÉRAL POUR LA SUISSE

V^{ME} CHARLES EBNER

AGENCEMENT DE BUREAUX TECHNIQUES

SCHAFFHOUSE

DEMANDEZ LE PROSPECTUS S. V. P.



*Voilà
le crayon
de
l'ingénieur*



CASTELL

En vente dans toutes les bonnes papeteries.

“ La publicité seule vous fera connaître ”

**Tuyaux d'un mètre
Tuyaux de deux mè-
tres, avec manchon
spécial pour conduite
à haute pression.
Raccords, Coudes
Réductions**

Tuyaux en ciment imprégnés

BREVET SUISSE + N° 152546

Grande résistance aux acides et à l'écrasement, coefficient d'abrasion très minime, surfaces lisses; excellents pour canalisations à gros débit, d'égoûts et pour conduites dans terrains marécageux, tourbeux ou contenant du gypse.

S. A. KANDERKIES, THOUNE

ATELIERS DES CHARMILLES S. A., GENÈVE

PIOTTINO - SUISSE

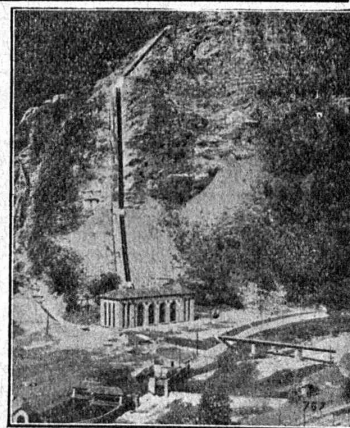
320 M DE CHUTE

2 TURBINES

FRANCIS DE 35 500 CV

TURBINES HYDRAULIQUES

CHARMILLES - GENÈVE



de Roll

Usine de Choindex

Tuyaux et raccords en fonte pour canalisations d'eau et de gaz.
 Tuyaux normaux à emboîtement et à brides.
 Tuyaux en fonte centrifugée.
 Tuyaux à emboîtement à vis.
 Tuyaux pour hautes pressions, jusqu'à 60 Atm. de pression de service.
 Socles en fonte pour poteaux en bois.

Usine de Berne

Appareils de levage de tous genres.
 Dragues à câbles pour l'extraction de gravier et de sable.
 Matériel de chemin de fer : Branchements, Croisements, Chariots transbordeurs, Ponts tournants, etc.
 Chemins de fer Funiculaires avec freins de sûreté brevetés.
 Treuils de halage.
 Superstructures à crémaillères des systèmes Rigggenbach, Abt, Strub, Peter, etc.
 Vannes de toutes grandeurs et de tous systèmes pour barrages, canaux et entrées de turbines.
 Grilles et
 Râteaux mécaniques pour le nettoyage des grilles.
 Constructions mécaniques de tous genres.
 Fonte grise.

Siège central à Gerlafingen (Canton de Soleure)

Société des Usines de Louis de Roll

Usines à Gerlafingen, Klus, Choindex, Rondez, Berne, Olten

AUTOPIC brev.



Premier porte-mine suisse de précision.

construit d'après le principe de l'interchangeabilité de toutes les pièces.

Avantages :

1. Mine toujours pointue.
2. Longue mine, solide, de 2 mm. de diamètre.
3. Echange rapide de la mine, en pressant sur la tête.
4. La mine se taille à l'aide d'un petit appareil monté dans le cône du porte-mine.
5. Exécution de précision, donc bon fonctionnement.
6. Longue durée.
7. Grande économie de temps.
8. Possibilité d'employer des mines encre et de couleurs.

Produit suisse au 100 % Taille sa propre mine et réalise le rêve de tous ceux qui écrivent, dessinent et sténographient, fabriqué par :

LORETO S. A., Soleure Fabrique de vis et décolletages de précision

En vente dans toutes les papeteries et maisons similaires ou directement de la fabrique.

Dernière nouveauté :

Porte-craie de précision SOLO BREVETÉ

Exécution soignée.
 Poli parfait.
 Avance et recul de la craie.



ZEHNDER

le radiateur moderne



Foire Suisse Bâle - Halle VI - Stand 1226

MANUFACTURE de Produits Céramiques et Réfractaires S. A. LAUSEN

PRODUITS RÉFRACTAIRES : BRIQUES, PLANELLES, DALLES, MORTIER, MOUFLES, CREUSETS
Briques Klinker pour façades - Planelles Klinker pour carrelages - Briques de parement
 TUYAUX EN GRÈS, AUGES, CUVES — BRIQUES ÉMAILLÉES

Visitez notre exposition permanente : Schweizer Bau-Centrale, Zurich 1, Talstrasse, 9 (Entrée libre).