

Objektyp: **Advertising**

Zeitschrift: **Bulletin technique de la Suisse romande**

Band (Jahr): **64 (1938)**

Heft 8

PDF erstellt am: **12.07.2024**

Nutzungsbedingungen

Die ETH-Bibliothek ist Anbieterin der digitalisierten Zeitschriften. Sie besitzt keine Urheberrechte an den Inhalten der Zeitschriften. Die Rechte liegen in der Regel bei den Herausgebern.

Die auf der Plattform e-periodica veröffentlichten Dokumente stehen für nicht-kommerzielle Zwecke in Lehre und Forschung sowie für die private Nutzung frei zur Verfügung. Einzelne Dateien oder Ausdrucke aus diesem Angebot können zusammen mit diesen Nutzungsbedingungen und den korrekten Herkunftsbezeichnungen weitergegeben werden.

Das Veröffentlichen von Bildern in Print- und Online-Publikationen ist nur mit vorheriger Genehmigung der Rechteinhaber erlaubt. Die systematische Speicherung von Teilen des elektronischen Angebots auf anderen Servern bedarf ebenfalls des schriftlichen Einverständnisses der Rechteinhaber.

Haftungsausschluss

Alle Angaben erfolgen ohne Gewähr für Vollständigkeit oder Richtigkeit. Es wird keine Haftung übernommen für Schäden durch die Verwendung von Informationen aus diesem Online-Angebot oder durch das Fehlen von Informationen. Dies gilt auch für Inhalte Dritter, die über dieses Angebot zugänglich sind.

Bulletin Technique

de la Suisse romande

Organe

de la Société suisse des ingénieurs et des architectes,
des Sociétés vaudoise et genevoise des ingénieurs et des architectes,
de l'Association des Anciens élèves de l'Ecole d'ingénieurs de l'Université de Lausanne,
des Groupes romands des Anciens élèves de l'Ecole polytechnique fédérale.
Organe de publication de la Commission centrale pour la navigation du Rhin.

**Manufacture de
Courroies S.A.**

Anciennement
Weber & Cie.

Menziken Téléphone 133



Courroies de transmissions
de tous genres

Courroies spéciales

Lanières - Agrafes - Colle

OUTILS GARNIS DE WIDIA

tels que :

Fraises à surfacer, Alésoirs, Jauges à fourche

Pointes de tours, etc., exécution incomparable.

MEULES "Superfix" garnies de DIAMANT

facilitent l'affûtage des outils Widia.

Vente exclusive: **ROBERT ZAPP S.A., ZURICH 5**

ANNONCES SUISSES S.A.

SOCIÉTÉ GÉNÉRALE SUISSE DE PUBLICITÉ

se recommande pour toute votre

Publications techniques et professionnelles
Hebdomadaires illustrés et de famille — Journaux.

LAUSANNE

Rue Centrale, 8

Téléph. 23.326

PUBLICITÉ

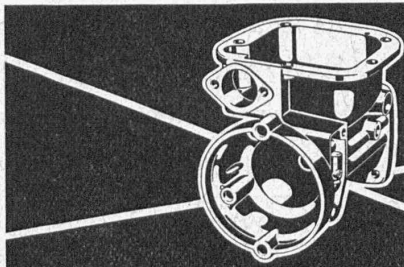
Dilatite

le liège aggloméré perfectionné
isolant idéal contre la chaleur, le froid et le bruit

Wanner & Cie. Sté. Ame., Horgen

Fabrique de liège aggloméré Dilatite

Dépôt : Maison GÉTAZ, ROMANG, ECOFFEY, S. A., Lausanne.



Cette illustration représente une pièce coulée par le procédé fonte injectée. La pièce destinée à un appareil de la branche automobile exige une haute précision et une grande propreté. C'est pour cette raison que la préférence a été donnée au procédé BUHLER

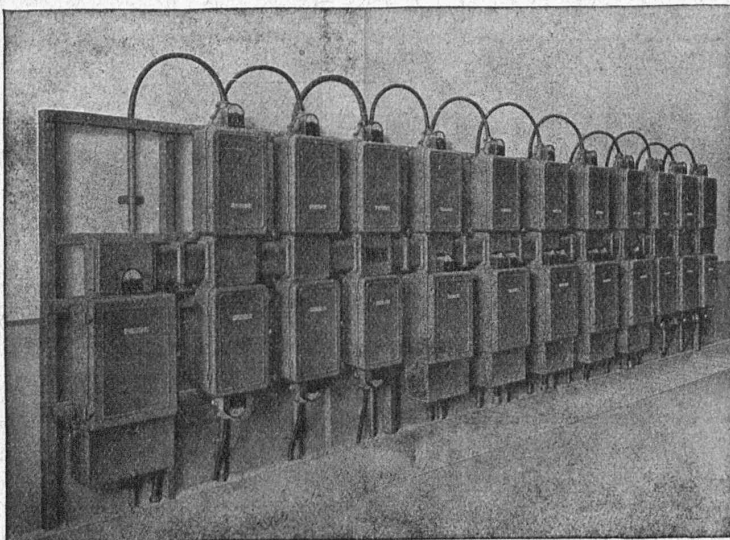
BUHLER FRÈRES
ATELIERS DE CONSTRUCTION ET FONDERIES
UZWIL

CHARLES MAIER & C^{IE}

FABRIQUE D'APPAREILS ÉLECTRIQUES - SCHAFFHOUSE

16, Place St-François Bureau de LAUSANNE

Téléphone 27.222



Appareillage pour
haute et basse tension

Installations blindées

pour

Force - Lumière

Chauffage

Coffrets de protection
pour moteurs



Les matériaux pour chauffage central
ZENT: chaudières et radiateurs, ont
 la préférence de tous ceux qui dési-
 rent profiter des dernières données
 de la science et des expériences
 pratiques les plus convaincantes.

ZENT S.A. BERNE, OSTERMUNDIGEN

Les Lampes *Décalumens*

AARAU

portant le timbre de garan-
 tie de puissance lumineuse
 et emploi de courant réali-
 sent à cause de leur intensité
 lumineuse supérieure un

progrès

Usines de Lampes Electriques Aarau S. A.

LES NOUVELLES
**PELLES
 MENCK**

**MENCK & HAMBROCK
 ALTONA-HAMBURG**

Représentation générale pour la Suisse :
Robert Aebi & Cie, S. A., Zurich
 Werdmühleplatz, 2 — Téléphone 31.750
 Succursale à **ZOLLIKOFEN (Berne)**

DUVOISIN & C^{IE}
LAUSANNE

Entreprise spécialisée
 pour la construction
 de lignes électriques,
 aériennes et souterraines.

Mâts en béton armé, système GRZ.

TUYAUX VIANINI en béton armé centrifugé

pour conduites de câbles, égouts, syphons, turbines, etc.

FOSSES SEPTIQUES " EMCO "

à eau claire et biologique, filtres nitrificateurs.

Etudes et installations complètes d'épurations

des eaux usées, par Ingénieurs spécialisés.

DESMEULES FRÈRES, GRANGES-MARNAND

Instrumentation de mesure :

Manomètres

Thermomètres

Compteurs

Accessoires de chaudières :

Robinets à soupapes

Robinets à vannes

Appareils de surveillance

Pompes, Elévateurs, etc.

Manometer A.-G., Zurich

Stampfenbachstrasse, 61



Plus de lumière sans augmentation de votre note de courant.

la nouvelle
Lampe à haut rendement
en filament à double boudinage

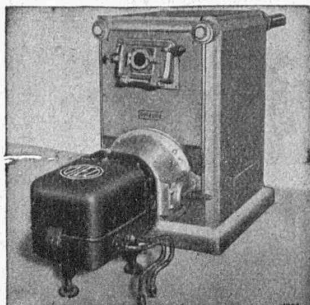
LUXRAM DECA

LUXRAM DECA 220 V - 40 DLm 39 W LUXRAM

avec garantie du flux lumineux

reste insurpassée

FABRICATION SUISSE
LUMIERE S.A. GOLDAU



« OLEO - CUENOD »

LE CHAUFFAGE AUTOMATIQUE AU MAZOUT

Cuenod

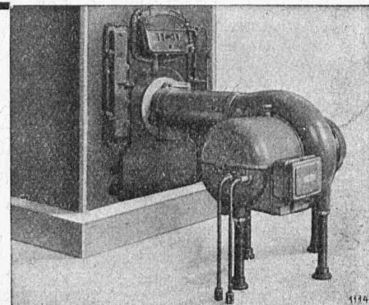
Tous systèmes de brûleurs.

Toutes applications.

Toutes installations.

Toutes qualités d'huiles.

N° I - II - III



« GAMMA - CUENOD »

Consultez-nous • Ateliers H. CUENOD S. A. Châtelaine - GENÈVE • Consultez-nous

Les produits de fabrication



OEDERLIN

sont connus par leurs hautes qualités et sont toujours appréciés.

S. A. OEDERLIN & C^{ie}, BADEN (SUISSE) — FONDÉE EN 1858 — USINES MÉTALLURGIQUES POUR LA FABRICATION DE TOUTE ROBINETTERIE ET PRODUITS SIMILAIRES EN CUIVRE ET ACIER INOXYDABLE — FONDERIES POUR TOUS LES ALLIAGES DE CUIVRE ET DES MÉTAUX LÉGERS — RADIATEURS EN CUIVRE

CALCULS DE STABILITÉ
PROJETS - SURVEILLANCE - EXPERTISE
BÉTON ARMÉ
ET CONSTRUCTIONS DIVERSES

A. PARIS, INGENIEUR - CONSEIL
LAUSANNE
Petit Beaulieu, Av. Beaulieu. — Téléphone 24.692



S. A. FABRIQUES DE MEUBLES
Horgen-Glaris à Horgen

Maison suisse la plus importante pour

AMEUBLEMENT

de Salles de concert, théâtres, cinémathèques, restaurants, cafés, salles à manger, vestibules, etc.

MANUFACTURE de Produits Céramiques et Réfractaires S. A. **LAUSEN**

PRODUITS RÉFRACTAIRES : BRIQUES, PLANELLES, DALLES, MORTIER, MOUFLES, CREUSETS

Briques Klinker pour façades - Planelles Klinker pour carrelages - Briques de parement

TUYAUX EN GRÈS, AUGES, CUVES — BRIQUES ÉMAILLÉES

Visitez notre exposition permanente : Schweizer Bau-Centrale, Zurich 1, Talstrasse, 9 (Entrée libre).

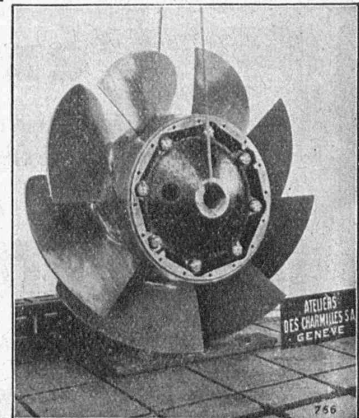
ATELIERS DES CHARMILLES S. A. GENÈVE

ROUE D'UNE TURBINE
KAPLAN

32 M DE CHUTE

7300 CV - 375 T/M

TURBINES HYDRAULIQUES
CHARMILLES - GENÈVE



ASCENSEURS Schlieren

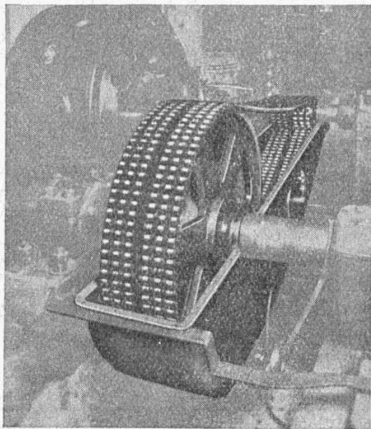
Nous construisons :

1. Ascenseurs express avec vitesse maxima ;
2. Ascenseurs et monte-charges rapides avec manœuvre stabilisatrice ;
3. Escaliers-roulants simples et doubles pour puissances horaires de 4000 resp. 8000 personnes.

Fabrique Suisse de Wagons et d'Ascenseurs S. A.
SCHLIEREN - ZURICH

Tubes de précision en acier, étirés à froid

K'AGI & C°
Winterthour



COMMANDE RENOLD

machine
à vapeur-génératrice
150 CV,
200/1000 t. p. m.

Econome, sûre,
durable,
compacité, silence

W. Emil KUNZ

Gotthardstr. 21,
ZURICH Tél. 52.910

ENTREPRISE DE TRAVAUX PUBLICS

S. A.
R. MAY
ING.

LAUSANNE
Avenue de France 66 - Tél. 27.238

ROUTES

CONSTRUCTION ET REVÊTEMENTS
— Pavage — Béton — Tous revêtements bitumineux —

OUTILS DE TOUR A GRAND RENDEMENT DE COUPE

Carbure de tungstène **STELLRAM** pour outils à chariotier, outils finisseurs, outils à gorge, outils à aléser, outils de forme, mèches hélicoïdales, fraises scies et têtes de fraisage, filières et bagues d'étirage, noyaux pour filières, canons, plaquettes et pastilles. Mèches murales, forets pour le verre, le marbre, des matières isolantes.

Tungstène et Molybdène
tôles, barres, pastilles, pièces de façon.

Contacts de tungstène et molybdène de tous systèmes et sur demande.

CATALOGUE
SUR DEMANDE

Stellram
WOLFRAM & MOLYBDAENA.G.
FABRIK : BISCHOFZELL (SCHWEIZ)

Outils *Ifanger* 
pour tous travaux de tournage
ED. IFANGER Fabrique d'outils
USTER



La pourriture détruit le bois

En vente dans toutes
les drogueries et quin-
cailleries ou directement
par les Usines Omega
S. A., Reinach-Bâle.
Tél. 62.207

Protégez vos constructions en bois de cet ennemi redoutable. La protection la plus efficace, c'est la peinture avec de l'Omegol, le moyen d'imprégnation économique. « Omegol » résiste au soleil et aux intempéries et préserve le bois de la vermine nuisible. Il lui donne une apparence agréable. Propice à être appliqué comme enduit ou à être mélangé avec n'importe quelle autre couleur. Prospectus et spécimens de bois à disposition.

**USINES OMEGA S.-A.,
REINACH - BALE**

Omegol
Protège le bois



L'explosif

bien connu et
bon marché c'est

la poudre noire

Intend. féd. des Poudres, Berne