

Objektyp: **Advertising**

Zeitschrift: **Bulletin technique de la Suisse romande**

Band (Jahr): **64 (1938)**

Heft 8

PDF erstellt am: **08.08.2024**

### **Nutzungsbedingungen**

Die ETH-Bibliothek ist Anbieterin der digitalisierten Zeitschriften. Sie besitzt keine Urheberrechte an den Inhalten der Zeitschriften. Die Rechte liegen in der Regel bei den Herausgebern. Die auf der Plattform e-periodica veröffentlichten Dokumente stehen für nicht-kommerzielle Zwecke in Lehre und Forschung sowie für die private Nutzung frei zur Verfügung. Einzelne Dateien oder Ausdrucke aus diesem Angebot können zusammen mit diesen Nutzungsbedingungen und den korrekten Herkunftsbezeichnungen weitergegeben werden. Das Veröffentlichen von Bildern in Print- und Online-Publikationen ist nur mit vorheriger Genehmigung der Rechteinhaber erlaubt. Die systematische Speicherung von Teilen des elektronischen Angebots auf anderen Servern bedarf ebenfalls des schriftlichen Einverständnisses der Rechteinhaber.

### **Haftungsausschluss**

Alle Angaben erfolgen ohne Gewähr für Vollständigkeit oder Richtigkeit. Es wird keine Haftung übernommen für Schäden durch die Verwendung von Informationen aus diesem Online-Angebot oder durch das Fehlen von Informationen. Dies gilt auch für Inhalte Dritter, die über dieses Angebot zugänglich sind.



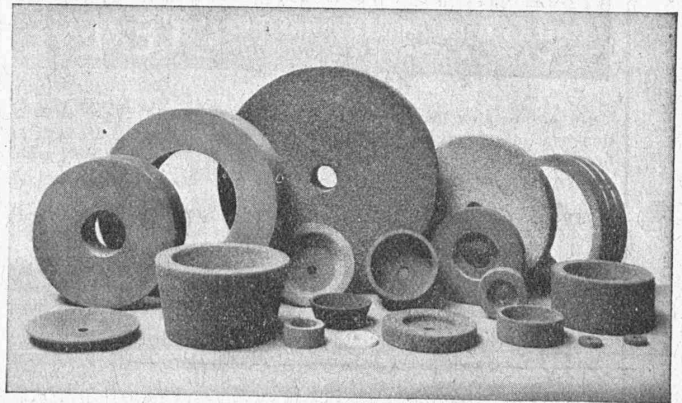
**Grue tournante  
"Brunco"**

de 250-1500 kg de force  
11-15 m de hauteur  
particulièrement recom-  
mandable pour la cons-  
truction de

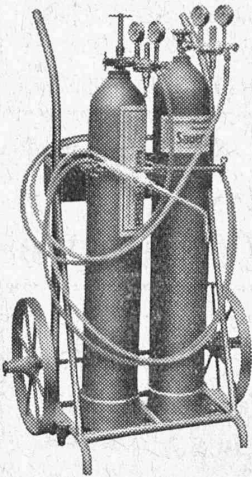
**VILLAS,  
MAISONS FAMILIALES,  
FERMES, etc.**

*Entièrement construite dans  
nos ateliers.*

**BRUN & C<sup>ie</sup>**  
Fabrique de machines  
NEBIKON (Lucerne)  
Tél. 85.112 Fondée en 1872



**Fabrique Suisse de Meules Abrasives S. A.  
Winterthur**



**Où l'on travaille les métaux,**

*sur les chantiers,  
dans les bâtiments,*

**LE POSTE MOBILE  
DE SOUDURE ET DE  
DÉCOUPAGE  
EST A SA PLACE**

*Documentations et devis*

**Usines d'Oxygène et d'Hydrogène S.A.  
VEVEY, AVENUE RELLER**

Le Laboratoire de recherches hydrauliques annexé à l'Ecole polytechnique fédérale cherche un **ingénieur ou un physicien diplômé**, pour occuper le poste de **Chef de la Division d'hydraulique**. Entrée en fonctions immédiate.

Les candidats doivent avoir une certaine expérience de la pratique et les aptitudes nécessaires aux recherches scientifiques.

Prière de s'annoncer, jusqu'au 19 avril 1938, au Président du Conseil de l'Ecole polytechnique fédérale, Zurich. Ce dernier donne également tous renseignements concernant le nouveau poste.

**BREVETS D'INVENTION**  
MARQUES DE FABRIQUE - DESSINS - MODÈLES  
CONSULTATIONS - EXPERTISES

**ANDRÉ SCHOTT** INGÉNIEUR-CONSEIL  
ROTISSERIE, 1 GENEVE TÉLÉPH 50 398

**BREVETS D'INVENTION**  
Dessins - Modèles - Marques de Fabrique

**NAEGELI & Cie, BERNE**  
Ingénieurs-Conseils  
Bundesgasse 16 - Téléphone

*"Employez des  
**Chaines Galle**  
au lieu de courroies*



Production augmentée  
Rendement 98%  
Demandez prix-courant et questionnaire s.v.p.

**Fabrique de Chaines Galle  
à Luzerne, S.A.**  
Téléphone Nos 21.696 & 24 565

**Brevets d'invention**  
marques - dessins et modèles

**A. BUGNION**  
Physicien diplômé  
de l'Ecole Polytechnique Fédérale.  
Ancien élève de l'Ecole Supérieure  
d'Electricité, à Paris.  
Ancien expert technique  
au Bureau Fédéral  
de la Propriété Intellectuelle.

**GENÈVE** | **LAUSANNE**  
Rue de la Cité, 20 | Petit-Chêne 36

**R.Schmid-Jaisli**  
Zofingue  
Plaques-adresses  
Échantillons à disposition

**BAUMGARTNER & C<sup>ie</sup> S. A.**  
LAUSANNE

Papiers tous genres

**Tôles perforées**



**H. HEER & C**  
OLTEN

**La publicité seule  
vous fera connaître!!!**

**OFFRES d'EXPLOITATION DE BREVETS d'INVENTION**  
**IMER, DE WURSTEMBERGER & C<sup>IE</sup>**  
 CONSEILS EN PROPRIÉTÉ INDUSTRIELLE **GENÈVE**  
 — MAISON FONDÉE EN 1877 —

Les propriétaires des brevets suisses suivants désirent entrer en relation avec des fabricants suisses, en vue de la fabrication des articles brevetés, et seraient disposés à céder des licences d'exploitation ou à vendre leurs brevets.

- N° 156.207 und Zusatzpatent Nr. 170.691:** Jacobus Cornelis Kooyman, für: Pumpe zum Fördern von Beton mit hin- und hergehendem Treiborgan.
- N° 143.421** Monotype Corporation Limited, pour: Machine pour la préparation de bandes perforées ou modèles d'enregistrement pour machine à couler les caractères et à composer.
- N° 115.836** Ugo Pavesi, pour: Véhicule automobile, à au moins deux paires de roues pour la marche sur terrains accidentés.
- N° 160.475** « Danuvia » Ipari és Kereskedelmi R. T., für: Selbsttätige Feuerwaffe.
- N° 167.958** et brevets additionnels **N° 169.590** et **N° 169.591** Société des Usines Chimiques Rhône-Poulenc, pour: Procédé de préparation d'une solution huileuse stable et stérilisable de mono- $\alpha$ -buthylnormal thiolaurate de bismuth.
- N° 113.916** Société des Usines Chimiques Rhône-Poulenc, pour: Procédé de fabrication de l'anhydride et de l'aldéhyde acétiques.
- N° 116.121** Société pour la Fabrication de la soie artificielle Rhodiaseta, pour: Procédé de fabrication de fils et filaments artificiels.
- N° 168.288** A/S Oslo Sporveier, für: Selbsttätige Geldwechsel- und Zahlvorrichtung.
- N° 132.657** International DeLavaud Manufacturing Corporation Limited, pour: Moule centrifuge pour tuyaux et son procédé de fabrication.

Prrière d'adresser les offres ou propositions à MM. Imer, de Wurstemberger & C<sup>ie</sup>, 14, rue du Mont-Blanc, à Genève, qui les transmettront à qui de droit.

Nous cherchons pour entrée immédiate

## INGÉNIEUR ou TECHNICIEN

bien au courant du calcul des prix de revient de constructions mécaniques, ayant si possible des connaissances en turbines hydrauliques.

Adresser offres, curriculum vitae et photographie à :  
**Ateliers des Charmilles S. A., Genève.**

*Témoignez-nous*  
 votre attachement en  
 lisant

## CURIUEUX

premier hebdomadaire romand, qui s'efforce de maintenir ce lien de plus en plus nécessaire entre nos cantons romands.

Et puis, il est très bien renseigné, il est mordant, son prix est modique.

**Un an fr. 8.50 6 mois fr. 4.50 3 mois fr. 2.50**

Compte de chèque postal IV/2480.

— Paraît tous les SAMEDIS. —

**20 CT. LE NUMÉRO; EN VENTE DANS TOUS LES KIOSQUES.**

## Imprimerie La Concorde

Terreaux, 31 - LAUSANNE

IMPRIMÉS EN TOUS GENRES

*Paraîtra prochainement :*



## LIBRAIRIE

## DE L'UNIVERSITÉ F. Rouge & C<sup>ie</sup> S. A.

**LAUSANNE**

6, Rue Haldimand, 6  
 Téléphone 28.643

Un vol. 10,5 × 15,5 cm., 900 pages environ, relié plein-toile: Fr. 10.—. Entièrement remaniée, dans sa matière et dans sa présentation, et grâce à un répertoire qui en rendra l'emploi extrêmement facile, la Série de Prix 1938-1939, s'adresse aux Architectes, Ingénieurs, Entrepreneurs, Maîtres d'état, Fabricants, Industriels, Propriétaires, Ouvriers en bâtiment, Administrations publiques et privées, Gérants d'immeubles, Notaires, Agents d'affaires, etc.

*Nous vous engageons à nous adresser, dès maintenant, votre souscription.*

**LIBRAIRIE F. ROUGE & C<sup>ie</sup>, S. A.**





**CENDRES & METAUX**  
OR - ARGENT - PLATINE  
BIEL-BIENNE

**ASCENSEURS ET MOTEURS  
SCHINDLER**  
FONCTIONNEMENT  
**SILENCIEUX**  
REPRÉSENTANT POUR  
LA SUISSE ROMANDE:  
**V. HAUBRUGE, INGÉNIEUR**  
CH. DE LA BATELIÈRE, LAUSANNE TÉL. 22946

**Résistance à l'eau et au froid**  
**Pas de résinification**  
**Grande économie**

Voilà quelques-uns des facteurs qui expliquent le succès de nos extraits lubrifiants à longue durée et le grand usage qu'en font les entreprises industrielles et de transport.

Seul un extrait lubrifiant ASEOL peut assurer une lubrification absolument sûre et économique aux emplacements difficilement accessibles ou exposés à l'humidité et aux influences atmosphériques. Demandez-nous des renseignements plus détaillés !



**ADOLF SCHMIDS ERBEN S. A.**  
BERNE Téléphone 27.844

**MASONITE - PRESSWOOD** (bois comprimé)

pour planchers d'appartements, etc.

**Braun-Brüning & C<sup>ie</sup> S. A., Bâle**

Représentant pour la Suisse romande: **H. Bron**, 19, Av. de France, Lausanne.

**POUR LE DESSIN TECHNIQUE**

- Tés
- Règles
- Equerres
- Planches
- Compas, règles à calcul
- Porte-plume GRAPHOS
- Papier esquisse et calque
- Papier technique OZALID
- Couleurs aquarelle et gouache
- Encres de Chine — Cartouches

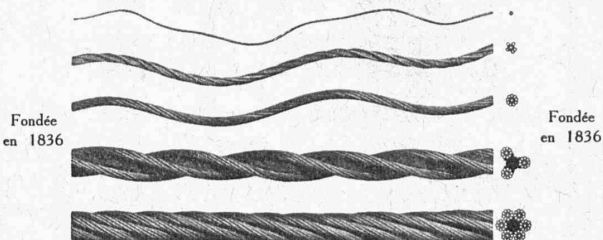
**Rayon spécial de fournitures pour la peinture**

**Reymond**

9, RUE SAINT-HONORÉ  
NEUCHÂTEL

**E. FATZER S. A.**  
MANUFACTURE DE CABLES MÉTALLIQUES  
**ROMANSHORN**

Câbles en fil d'acier clair et galvanisé de toutes résistances en compositions: Normales - Seale - Seale-mixte, etc., antigiratoires et exempts de tension d'après notre procédé « DEFAG-LAY »



**CABLE EN « DEFAG-LAY »**  
de 20 m/m de  $\Phi$ , seale, 6 x 19 fils (9 x 1,6 + 9 x 0,9 + 1 x 1,9 m/m)  
en acier clair de 150/160 kg de résistance à la rupture par m/m<sup>2</sup>

**PARTICULARITÉ**: Bien que seul les torons (non pas les fils) aient reçu à l'avance la forme spirale, les 3 torons autour de l'âme en chanvre et la couche extérieure du toron dégarni alternativement de 4 fils, conservent leur position normale. Très caractéristique aussi est la formation symétrique en spirales simple des torons et en spirales double du fil seul.



## ALUMINIUM ET ALLIAGES D'ALUMINIUM

A L U M I N I U M  
P E R A L U M I N I U M  
A N T I C O R O D A L  
A V I O N A L  
A L D R E Y

Bruts et sous forme de mi-fabriqués :

**Bandes**

**Tôles**

**Barres**

**Profilés**

**Tubes**

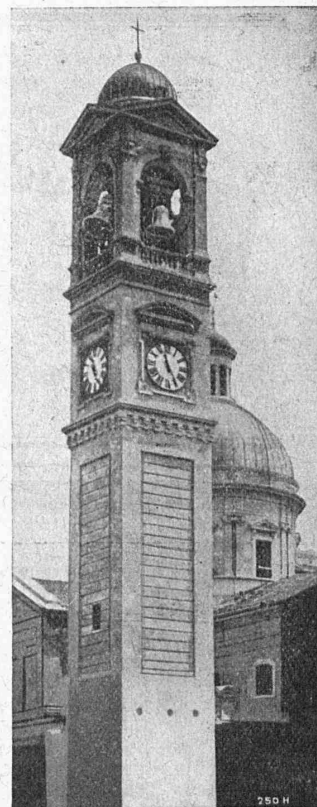
**Poudre**

Prospectus et conseils techniques gratuits

**S. A. pour l'INDUSTRIE de l'ALUMINIUM  
NEUHAUSEN**

## NOUVELLE ÉGLISE DE CHIASSO

4 cadrans éclairés de 2,50<sup>m</sup>  
de diamètre avec sonnerie  
des heures et des quarts  
sur 3 cloches.



**DÉPARTEMENT :**  
horloges électriques.

# FAVAG

Fabrique d'appareils électriques S. A.

**NEUCHÂTEL**

N° 37/H 3 F.

## Société Suisse des Explosifs

Usine et siège à **GAMSEN** près Brigue (Valais)

Explosifs de sûreté :

# GAMSITE

et **SIMPLONITE**

Dynamites à tous dosages

Dynamite „Antigel“

Mèches et Détonateurs

Tous accessoires pour le tir des Mines  
Nitropentaérythrite, Cordeau détonant

Télégrammes : „Explosifs-Brigue“

Téléphone : N° 181, Brigue



## LOSINGER & CIE

LAUSANNE VEVEY · GENÈVE · SION  
Travaux hydrauliques

**PIEUX en BÉTON**

**Système EXPRESS**

**Système FROTÉ**

**Reprises**

**en sous-œuvre**





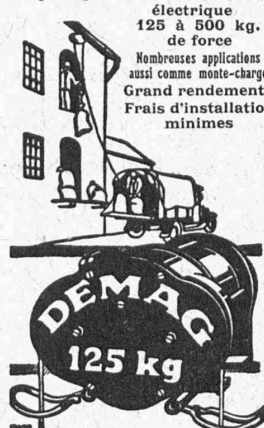


**Atelier de construction de matériel pour le service des eaux**

Téléindicateurs de niveau d'eau pour distributions d'eau et centrales hydro-électriques ; Télécommandes automatiques ou manuelles de pompes, turbines, vannes, clapets, vannes de barrage, etc. Dispositifs de protection pour pompes ; Conjoncteurs limnimètres ; Télécommandes pour réserves d'incendie ; Limnigraphes ; Limnimètres à transmission téléphonique. Toutes constructions s'y rapportant.

**F. RITTMAYER**  
(S. A.)  
**ZOUG**  
Maison fondée en 1904

**TREUIL A DOUBLE ACTION**  
**DEMAG**  
Brevet N° 127348  
Le plus petit **MONTE-SAC** électrique  
125 à 500 kg. de force  
Nombreuses applications aussi comme monte-charge  
Grand rendement  
Frais d'installation minimes



**G. BÆUMLIN, ing.**  
LUCERNE Tél. 20.040



Le couvreur professionnel est seul capable d'assurer la pose convenable des ardoises en Eternit, car ce travail exige du métier. Un toit en Eternit résiste à toutes les intempéries et donne satisfaction.



DÉPOT: LAUSANNE-RENNES. TÉL. 39.477

**ACBAR**  
la commande individuelle moderne pour machines de tous genres




éprouvée de longue date dans des milliers d'entreprises industrielles de toutes branches.  
Rapports de démultiplication jusqu'à 100 000 : 1. Construction axiale, fonctionnent silencieux, ne demandant aucun entretien.

Engrenages **ACBAR** et Constructions mécaniques  
Fridolin Michel-Dietelm & Co., **UERIKON-ZURICH**



**FONDERIE PAUL PERRET & C<sup>ie</sup>, LAUSANNE**  
Rue de Genève - Tél. 22.660  
Maison fondée en 1895  
**Fonderie de Fer**  
Fontes pour machines sur modèles et au trousseau, jusqu'à 10,000 kg. - Fontes de bâtiments et de voirie. Articles en séries. Fontes spéciales pour l'industrie chimique.



**Fonderie de Cuivre**  
Bronzes phosphoreux, aluminium et tous autres alliages. — Installation moderne. Machines à mouler. — Livraisons rapides.

Tuyaux d'un mètre

Raccords, Coudes

Réductions

Tuyaux de deux mètres avec manchon spécial et tuyaux centrifugés de deux mètres et plus pour conduite à haute pression.

## Tuyaux en ciment imprégnés

BREVET SUISSE N° 152546

Grande résistance aux acides et à l'écrasement, coefficient d'abrasion très minime, surfaces lisses; excellents pour canalisations à gros débit, d'égoûts et pour conduites dans terrains marécageux, tourbeux ou contenant du gypse.

## S. A. KANDERKIES, THOUNE

### CARREAUX EN ASPHALTE COMPRIMÉ

fabriqués selon le Procédé Wyss universellement connu.  
S'employant pour tous pavages intérieurs et extérieurs.

Seuls fournisseurs: **WYSS FILS & C<sup>ie</sup>, TRAVERS, Tél. 92.302**

### AUTOGÈNE ENDRESS S. A. Horgen

Tout ce dont vous avez besoin pour la soudure autogène et le découpage. Réparations des chalumeaux et Manodétendeurs de tous les systèmes. - Outils de rechange.

# de Roll

## Matériel pour chauffage central "CLUS":

**Chaudières** sectionnées en fonte spéciale, de résistance éprouvée pour chauffage à eau chaude et à vapeur de basse pression, de différentes formes et grandeurs; surface de chauffe de 0,7 à 40 m<sup>2</sup>. Nouvelles séries «PYROVAS», «THERMOVAS», «NEOVAS».

Chaudières «VENTO» pour combustible de petit calibre bon marché.

**Radiateurs modernes** "HELIOS", à faible volume d'eau, pour chauffage rapide.

**Robinets-vannes. Vannes à passage intégral. Clapets de retenue. Valves à papillon.**

## Articles sanitaires en fonte émaillée, façon porcelaine:

Baignoires, Lavabos, Vidoirs, Eviers, Bassins, Consoles, Fontaines lave-mains, etc.

## Tuyauterie et robinetterie

pour conduites d'eau et de gaz

de tous diamètres et pour toutes pressions.

**Obturbateurs** pour barrages et usines hydro-électriques.

**Installations complètes pour usines à gaz.**

**Presses hydrauliques** pour toutes applications.

**Articles de canalisation et d'égouts.**

## Organes de transmission

pour toutes les branches de l'industrie.

**Réducteurs de vitesse** pour tous usages et dans tous genres d'exécution.

**Transmissions Texrope-Klus et Lénix.**

**Embrayages à friction:**

systèmes Benn et électromagnétiques.

Siège central à Gerlafingen (Canton de Soleure)

## Société des Usines de Louis de Roll

Usines à Gerlafingen, Klus, Choindez, Rondez, Berne, Olten

# LA BANQUE CANTONALE VAUDOISE

AGENCE A LAUSANNE : PLACE BEL-AIR

met ses services à la disposition de

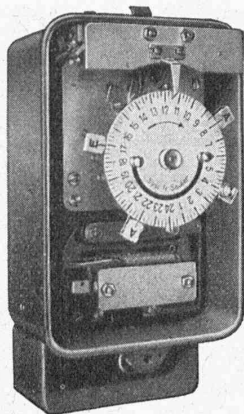
*MM. les industriels, commerçants et particuliers.*

**TOUTES OPERATIONS DE BANQUE AUX MEILLEURES CONDITIONS**

## FABRIQUE D'APPAREILS ELECTRIQUES

### Fr. SAUTER, S.A. à Bâle (Suisse)

Spécialités bien connues:



**Interrupteurs horaires,**  
**Interrupteurs com-**  
**mandés à distance,**

**Thermostats,**  
**Interrupteurs pour**  
**machines frigorifiques,**  
**Horloges à contact,**

pour compteurs à double ou  
triple tarif, compteurs à  
maximum,

**Equipements de**  
**commande,**

**Allumeurs-extincteurs**  
**pour cage d'escalier,**

**Régulateurs de température,**

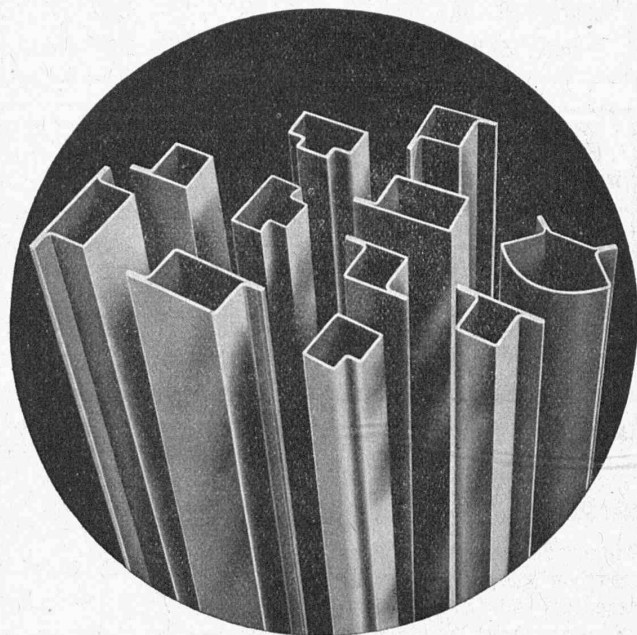
**Régulateurs de pression, etc.**

**Appareils automatiques pour chauffages au**  
**mazout,**

Thermostats de chambre, thermostats de chaudière, thermostats à appliques, relais de commande, vannes commandées à distance, vannes de réglage, vannes à papillon.

**Demandez nos catalogues**

Bureau technique de GENÈVE, 12, rue Diday.



## Tubes acier de précision

ronds, carrés, rectangulaires, ovales, profilés de tout genre pour ateliers de constructions, serrureries, carrosseries, etc.

**Produit suisse de la S. A. HERMANN FORSTER,**  
**ARBON - Téléphone 183**

Représentant pour la Suisse romande: CHARLES NELL, LAUSANNE  
Case St-François 1925. — Téléphone 22.723