

Objektyp: **Advertising**

Zeitschrift: **Bulletin technique de la Suisse romande**

Band (Jahr): **64 (1938)**

Heft 12

PDF erstellt am: **08.08.2024**

Nutzungsbedingungen

Die ETH-Bibliothek ist Anbieterin der digitalisierten Zeitschriften. Sie besitzt keine Urheberrechte an den Inhalten der Zeitschriften. Die Rechte liegen in der Regel bei den Herausgebern.

Die auf der Plattform e-periodica veröffentlichten Dokumente stehen für nicht-kommerzielle Zwecke in Lehre und Forschung sowie für die private Nutzung frei zur Verfügung. Einzelne Dateien oder Ausdrucke aus diesem Angebot können zusammen mit diesen Nutzungsbedingungen und den korrekten Herkunftsbezeichnungen weitergegeben werden.

Das Veröffentlichen von Bildern in Print- und Online-Publikationen ist nur mit vorheriger Genehmigung der Rechteinhaber erlaubt. Die systematische Speicherung von Teilen des elektronischen Angebots auf anderen Servern bedarf ebenfalls des schriftlichen Einverständnisses der Rechteinhaber.

Haftungsausschluss

Alle Angaben erfolgen ohne Gewähr für Vollständigkeit oder Richtigkeit. Es wird keine Haftung übernommen für Schäden durch die Verwendung von Informationen aus diesem Online-Angebot oder durch das Fehlen von Informationen. Dies gilt auch für Inhalte Dritter, die über dieses Angebot zugänglich sind.

Ein Dienst der *ETH-Bibliothek*
ETH Zürich, Rämistrasse 101, 8092 Zürich, Schweiz, www.library.ethz.ch

<http://www.e-periodica.ch>

Bulletin Technique

de la Suisse romande

Organe

de la Société suisse des ingénieurs et des architectes,
des Sociétés vaudoise et genevoise des ingénieurs et des architectes,
de l'Association des Anciens élèves de l'Ecole d'ingénieurs de l'Université de Lausanne,
des Groupes romands des Anciens élèves de l'Ecole polytechnique fédérale.
Organe de publication de la Commission centrale pour la navigation du Rhin.

**Manufacture de
Courroies S.A.**

Anciennement
Weber & Cie.

Menziken

Téléphone 133



Courroies de transmissions
de tous genres

Courroies spéciales

Lanières - Agrafes - Colle

KRUPP

Aciers spéciaux supérieurs

pour les travaux les plus durs de
découpage et de poinçonnage

ROBERT ZAPP S. A., ZURICH 5

La publicité seule vous fera connaître !!!

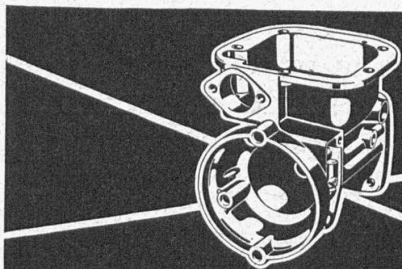
Dilatite

le liège aggloméré perfectionné
isolant idéal contre la chaleur, le froid et le bruit

Wanner & Cie. Sté. Ame., Horgen

Fabrique de liège aggloméré Dilatite

Dépôt : Maison GÉTAZ, ROMANG, ECOFFEY, S. A., Lausanne.



Cette illustration représente une pièce coulée par le procédé fonte injectée. La pièce destinée à un appareil de la branche automobile exige une haute précision et une grande propreté. C'est pour cette raison que la préférence a été donnée au procédé **BUHLER**

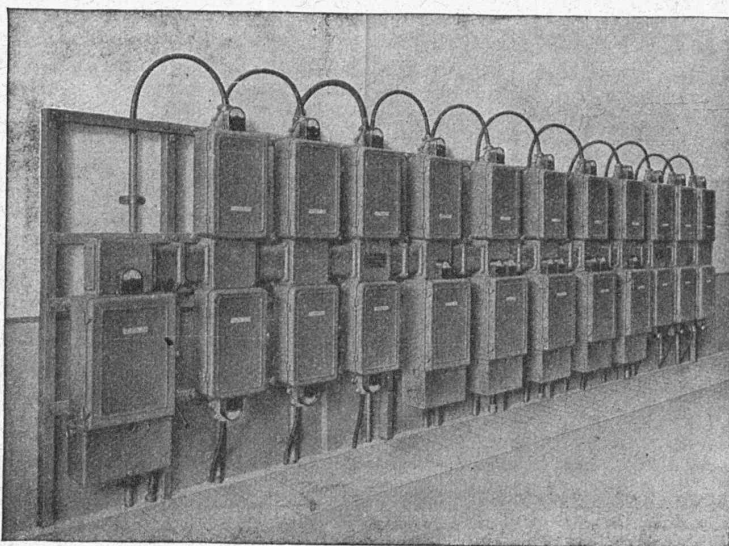
BUHLER FRÈRES
ATELIERS DE CONSTRUCTION ET FONDERIES
UZWIL

CHARLES MAIER & C^{IE}

FABRIQUE D'APPAREILS ÉLECTRIQUES - SCHAFFHOUSE

16, Place St-François Bureau de **LAUSANNE**

Téléphone 27.222



Appareillage pour
haute et basse tension

Installations blindées

pour

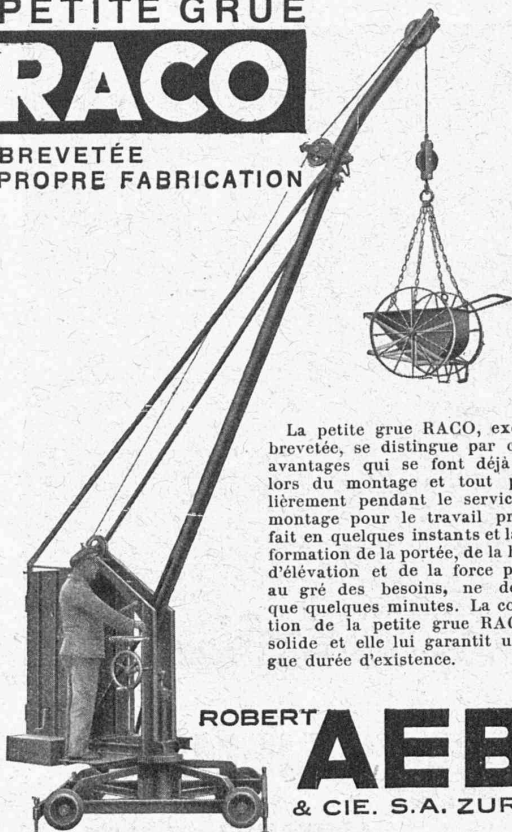
**Force - Lumière
Chauffage**

Coffrets de protection
pour moteurs

PETITE GRUE

RACO

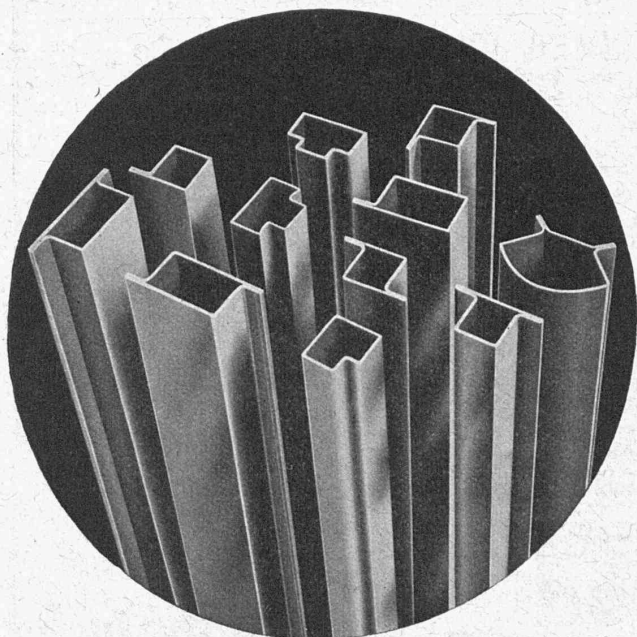
BREVETÉE
PROPRE FABRICATION



La petite grue RACO, exécution brevetée, se distingue par certains avantages qui se font déjà valoir lors du montage et tout particulièrement pendant le service. Son montage pour le travail prévu se fait en quelques instants et la transformation de la portée, de la hauteur d'élévation et de la force portante au gré des besoins, ne demande que quelques minutes. La construction de la petite grue RACO est solide et elle lui garantit une longue durée d'existence.

ROBERT **AEBI**
& CIE. S.A. ZURICH

TÉLÉPHONE 31.750 / MAISON FONDÉE EN 1881
SUCCURSALE A ZOLLIKOFEN-BERNE



Tubes acier de précision

ronds, carrés, rectangulaires, ovales, profilés de tout genre pour ateliers de constructions, serrureries, carrosseries, etc.

Produit suisse de la **S.A. HERMANN FORSTER,**
ARBON - Téléphone 183

Représentant pour la Suisse romande : **CHARLES NELL, LAUSANNE**
Case St-François 1925. — Téléphone 22.723

Les Lampes *Décalumens*

AARAU

portant le timbre de garantie de puissance lumineuse et emploi de courant réalisent à cause de leur intensité lumineuse supérieure un

progrès



Usines de Lampes Electriques Aarau S. A.

Commande automatique électrique

d'installations de chauffage
de ventilation
frigorifiques
de pompes

par

Interrupteurs horaires
Horloges à contacts
Interrupteurs à distance
Interrupteurs de pression

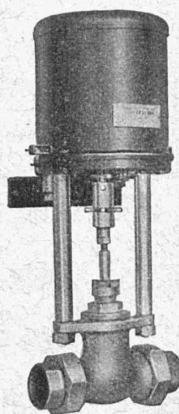
Interrupteurs à flotteur
Régulateurs de température

Régulateurs d'humidité
(humidostats)

Vannes motorisées

Vannes à électro

Commandes motrices
pour clapets d'air etc.



Demandez nos catalogues.

SAUTER

Fabrique d'Appareils Electriques
FR. SAUTER S.A. à Bâle

Bureau technique de Genève, rue Diday, 12.

SIEMENS MESURES

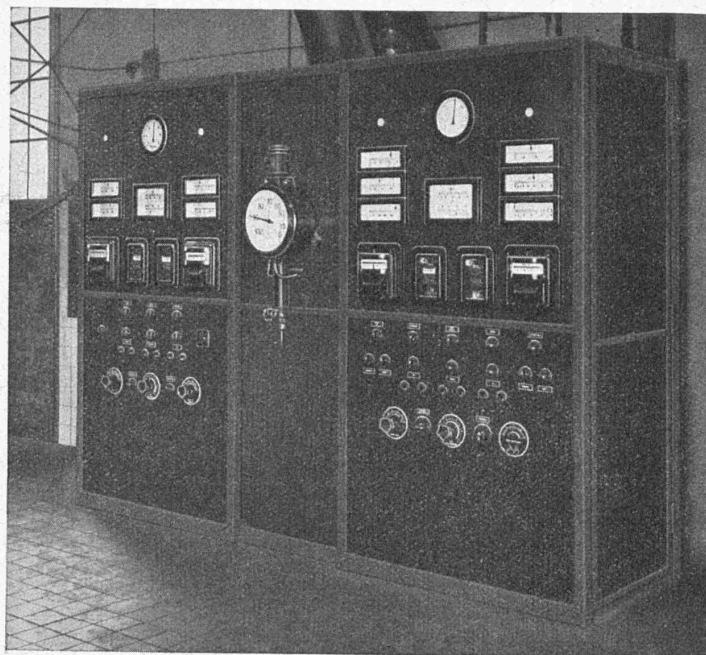
Réglage de chaudières

souple - sûr - clair

Les chaudières des types les plus divers : à circulation naturelle, circulation forcée, alimentation forcée, à foyer à grille mobile et à combustible pulvérisé

sont équipées de régulateurs Siemens.

Au cours de l'année dernière, plus de 30 exploitations différentes, comptant au total 62 chaudières, ont été équipées de matériel Siemens. La capacité de ces diverses chaudières varie de 10 à 175 t/h.



S. A. DES PRODUITS ÉLECTROTECHNIQUES SIEMENS

Département SIEMENS & HALSKE

ZURICH, Tél. 53.600

LAUSANNE, Tél. 32.232

BREVETS D'INVENTION

MARQUES DE FABRIQUE - DESSINS - MODÈLES
CONSULTATIONS - EXPERTISES

ANDRÉ SCHOTT INGÉNIEUR-CONSEIL
ROTISSERIE, 1 GENÈVE TÉLÉPH. 50.398

BUREAU DE BREVETS D'INVENTION

IMER, DE WURSTEMBERGER & C^{IE}

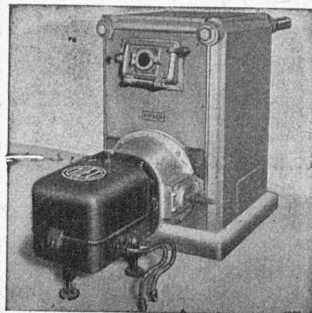
Bureau fondé en 1877 par E. IMER-SCHNEIDER, Ingénieur-Conseil
14, Rue du Mont-Blanc GENÈVE Téléphone No 26.139
Dépôt de brevets d'invention, marques de fabrique, modèles industriels
EXPERTISES, CONSULTATIONS

PANNEAUX - OPALOÏD

en forme de plaquettes en toute teinte
pour revêtement pour salles de bains et toilettes

Braun-Brüning & C^{ie} S. A., Bâle

Représentant pour la Suisse romande : **H. Bron**, 19, Av. de France, Lausanne.



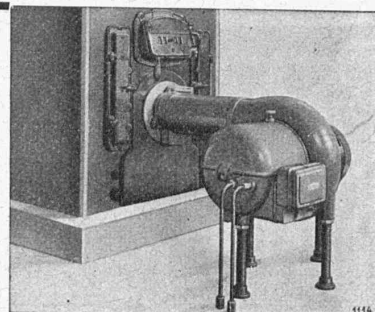
« OLEO - CUENOD »

LE CHAUFFAGE AUTOMATIQUE AU MAZOUT

Cuenod

Tous systèmes de brûleurs.
Toutes applications.
Toutes installations.
Toutes qualités d'huiles.

N° I - II - III



« GAMMA - CUENOD »

Consultez-nous • Ateliers H. CUENOD S. A. Châtelaine - GENÈVE • Consultez-nous



soudures argent
 POUR TOUS SOUDAGES FORTS
 DEMANDEZ PROSPECTUS ET PRIX S.V.P.

CENDRES & METAUX S.A.
 OR-ARGENT-PLATINE
 BIEL-BIENNE

OUTILS DE TOUR A GRAND RENDEMENT DE COUPE

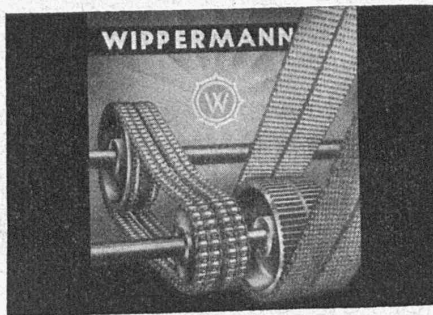
Carbure de tungstène **STELLRAM** pour outils à chariot, outils finisseurs, outils à gorge, outils à alèser, outils de forme, mèches hélicoïdales, fraises scies et têtes de fraisage, filières et bagues d'étrépage, noyaux pour filières, canons, plaquettes et pastilles. Mèches murales, forets pour le verre, le marbre, des matières isolantes.

Tungstène et Molybdène
 tôles, barres, pastilles, pièces de façon.

Contacts de tungstène et molybdène de tous systèmes et sur demande.



CATALOGUE
 SUR DEMANDE



Demandez offres chez :

WILH. PLÜSS, Brandschenkestrasse 20 ZÜRICH 1

Outils **Ifanger**



pour tous travaux de tournage
ED. IFANGER Fabrique d'outils
USTER




Plus de lumière sans augmentation de votre note de courant.

la nouvelle
Lampe à haut rendement en filament à double boudinage

LUXRAM DECA



avec garantie du flux lumineux

reste insurpassée

FABRICATION SUISSE
 LUMIERE S.A. GOLDAU

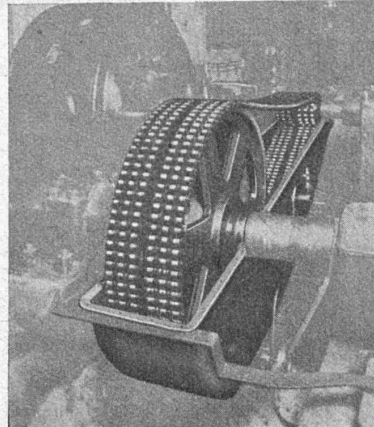
Appareils pour le Service des Eaux



ATELIER DE CONSTRUCTION DE MATÉRIEL POUR LE SERVICE DES EAUX

Téléindicateurs de niveau d'eau pour distributions d'eau et centrales hydroélectriques;
 Télécommandes automatiques ou manuelles de pompes, turbines, vannes, clapets, vannes de barrage, etc. Dispositifs de protection pour pompes; Conjoncteurs limnimètres;
 Télécommandes pour réserves d'incendie;
 Limnigraphes; Limnimètres à transmission téléphonique. Toutes constructions spéciales s'y rapportant.

F. RITTMAYER S.A.
ZOUG
 Maison fondée en 1904



COMMANDE RENOLD

machine à vapeur-génératrice
 150 CV,
 200/1000 t. p. m.

Economique, sûre, durable, compacité, silence

W. Emil KUNZ
 Gotthardstr. 21,
ZÜRICH Tél. 52.910

de Roll

Usine de Choindex

Tuyaux et raccords en fonte pour canalisations d'eau et de gaz.

Tuyaux normaux à emboîtement et à brides.

Tuyaux en fonte centrifugée.

Tuyaux à emboîtement à vis.

Tuyaux pour hautes pressions, jusqu'à 60 Atm. de pression de service.

Socles en fonte pour poteaux en bois.

Siège central à Gerlafingen (Canton de Soleure)

Société des Usines de Louis de Roll

Usines à Gerlafingen, Klus, Choindex, Rondez, Berne, Olten

Usine de Berne

Appareils de levage de tous genres.

Dragues à câbles pour l'extraction de gravier et de sable.

Matériel de chemin de fer : Branchements, Croisements, Chariots transbordeurs, Ponts tournants, etc.

Chemins de fer Funiculaires avec freins de sûreté brevetés. Téléfériques. Monte-pentes à traîneaux.

Treuil de halage.

Superstructures à crémaillères des systèmes Rigggenbach, Abt, Strub, Peter, etc.

Vannes de toutes grandeurs et de tous systèmes pour barrages, canaux et entrées de turbines.

Grilles et

Râtaux mécaniques pour le nettoyage des grilles.

Constructions mécaniques de tous genres.

Fonte grise.

FONDERIE PAUL PERRET & C^{ie}, LAUSANNE

Rue de Genève - Tél. 22.660

Maison fondée en 1895

Fonderie de Fer

Fontes pour machines sur modèles et au trousseau, jusqu'à 10,000 kg. - Fontes de bâtiments et de voirie. Articles en séries. Fontes spéciales pour l'industrie chimique.



Rue de Genève - Tél. 22.660

Maison fondée en 1895

Fonderie de Cuivre

Bronzes phosphoreux, aluminium et tous autres alliages. — Installation moderne. Machines à mouler. — Livraisons rapides.

LA BANQUE CANTONALE VAUDOISE

AGENCE A LAUSANNE : PLACE BEL-AIR

met ses services à la disposition de

MM. les industriels, commerçants et particuliers.

TOUTES OPERATIONS DE BANQUE AUX MEILLEURES CONDITIONS

MANUFACTURE de Produits Céramiques et Réfractaires S. A. LAUSEN

PRODUITS RÉFRACTAIRES : BRIQUES, PLANELLES, DALLES, MORTIER, MOUFLES, CREUSETS

Briques Klinker pour façades - Planelles Klinker pour carrelages - Briques de parement

TUYAUX EN GRÈS, AUGES, CUVES — BRIQUES ÉMAILLÉES

Visitez notre exposition permanente : Schweizer Bau-Centrale, Zurich 1, Talstrasse, 9 (Entrée libre).

Tubes de précision
en acier, étirés à froid

K'AGI & C^o
Winterthour



L'explosif

bien connu et
bon marché c'est

la poudre noire

Intend. féd. des Poudres, Berne