

Objekttyp: **Miscellaneous**

Zeitschrift: **Bulletin technique de la Suisse romande**

Band (Jahr): **64 (1938)**

Heft 12

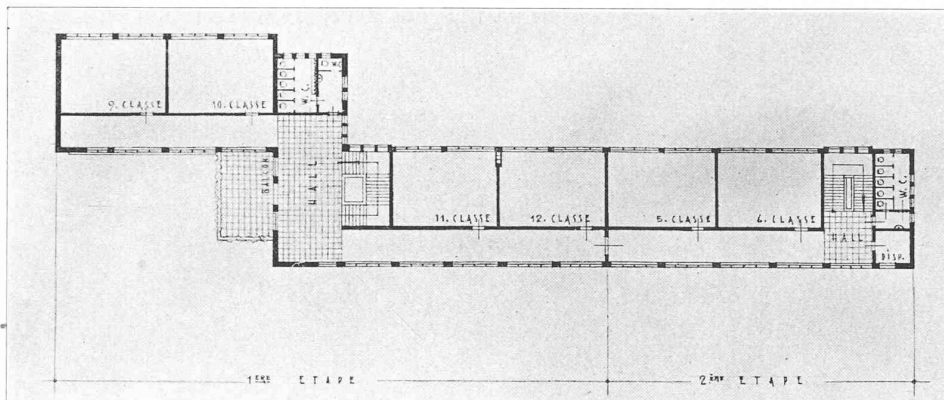
PDF erstellt am: **13.09.2024**

Nutzungsbedingungen

Die ETH-Bibliothek ist Anbieterin der digitalisierten Zeitschriften. Sie besitzt keine Urheberrechte an den Inhalten der Zeitschriften. Die Rechte liegen in der Regel bei den Herausgebern. Die auf der Plattform e-periodica veröffentlichten Dokumente stehen für nicht-kommerzielle Zwecke in Lehre und Forschung sowie für die private Nutzung frei zur Verfügung. Einzelne Dateien oder Ausdrucke aus diesem Angebot können zusammen mit diesen Nutzungsbedingungen und den korrekten Herkunftsbezeichnungen weitergegeben werden. Das Veröffentlichen von Bildern in Print- und Online-Publikationen ist nur mit vorheriger Genehmigung der Rechteinhaber erlaubt. Die systematische Speicherung von Teilen des elektronischen Angebots auf anderen Servern bedarf ebenfalls des schriftlichen Einverständnisses der Rechteinhaber.

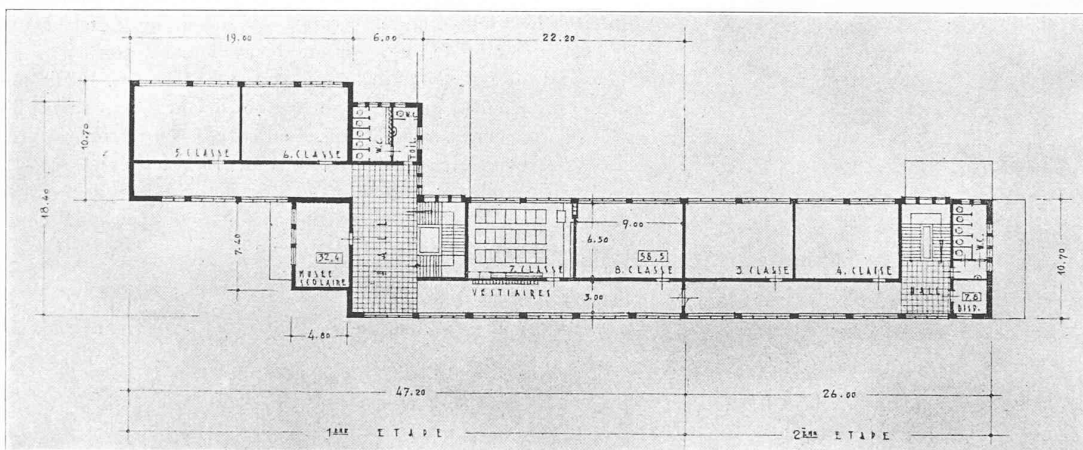
Haftungsausschluss

Alle Angaben erfolgen ohne Gewähr für Vollständigkeit oder Richtigkeit. Es wird keine Haftung übernommen für Schäden durch die Verwendung von Informationen aus diesem Online-Angebot oder durch das Fehlen von Informationen. Dies gilt auch für Inhalte Dritter, die über dieses Angebot zugänglich sind.



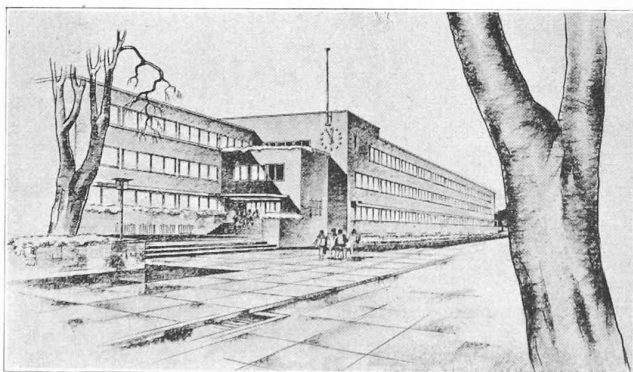
Plan du 2^{me} étage.

1 : 600



Plan du 1^{er} étage.

1 : 600.



Perspective.

(Suite de la page 162.)

Observations générales : Le jury a longuement discuté de l'emplacement mis à la disposition de la Commune pour la construction de l'école pour le quartier des Places. Il estime que la parcelle, marquée en noir au plan de situation, est absolument insuffisante et il recommande vivement au Conseil communal d'acheter la parcelle marquée en gris, actuellement propriété des C. E. G. Le jury ne doute pas que les études de la circulation de la Gare—Hôtel de Fribourg seront poursuivies activement et réalisées avant l'ouverture de l'école.

Le jury ne pense pas devoir recommander au Conseil communal l'achat d'autres projets.

Les délibérations du jury sont déclarées closes par le président le 3 février 1938, à 17 heures.

CONCOURS POUR UN BATIMENT D'ÉCOLE,
A FRIBOURG

III^{me} prix : MM. Diener et Colliard.

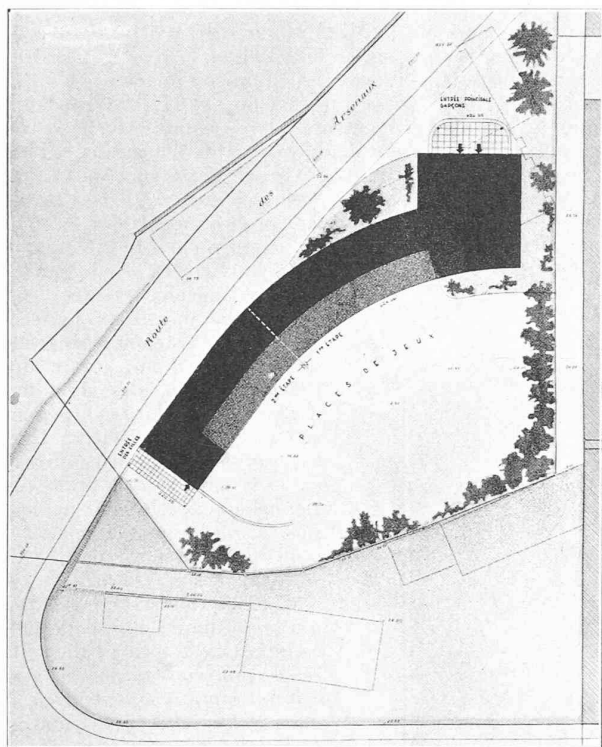
**Le centenaire
du Service topographique fédéral.**

Samedi, 28 mai dernier, a été commémoré, sous la présidence d'honneur de M. Minger, conseiller fédéral et sous la présidence effective de M. K. Schneider, directeur du Service topographique fédéral, le centenaire dudit Service.

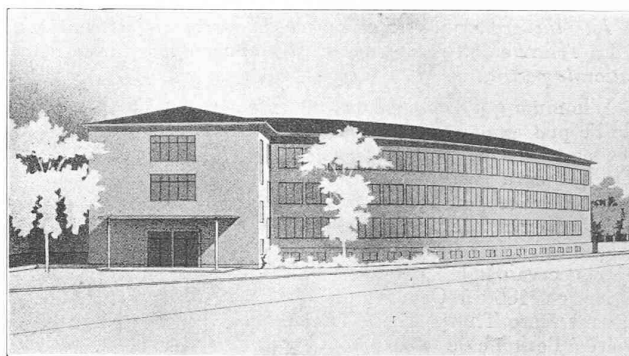
La cérémonie se déroula au Kursaal de Berne, avec une discrétion de bon aloi ; le « clou » en fut la présentation d'un film en couleurs, décrivant la « naissance d'une carte » topographique : opérations sur le terrain et dans les airs, restitution, mise au net, reproduction et distribution, le tout empreint d'un heureux caractère didactique, rehaussé par des commentaires oraux d'une sobre précision.

Chaque hôte du Service topographique fédéral reçut un exemplaire de la publication jubilaire « Hundert Jahre Eidg. Landestopographie », magnifique ouvrage sur lequel nous aurons certainement l'occasion de revenir. Enfin, tous ceux qu'intéresse la cartographie visiteront avec fruit et agrément la curieuse exposition de cartes ouverte au public, du 28 mai au 26 juin, au « Gewerbemuseum », à Berne, Zeughausgasse 2.

CONCOURS POUR UN BATIMENT D'ÉCOLE,
A FRIBOURG

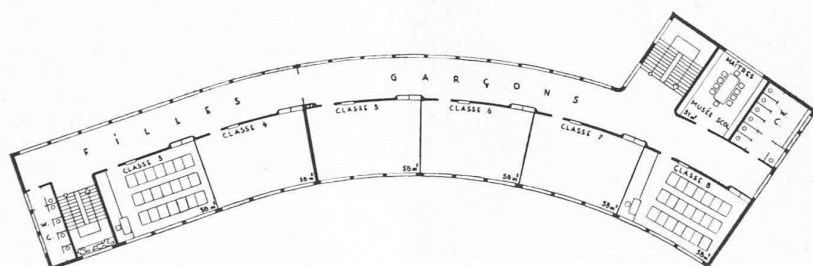


Plan de situation. — 1 : 1000.

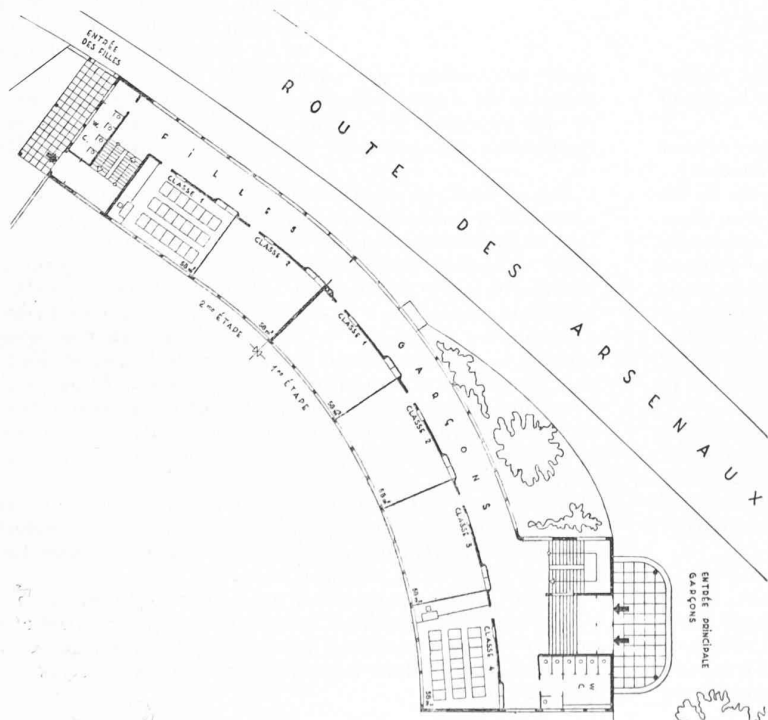


IV^{me} prix :

Projet « Spacieux », de M. *Tinguely*, architecte,
à Liebefeld — Berne.



Plan du 1^{er} étage. — 1 : 609.



Plan du rez-de-chaussée. — 1 : 600.

Jugement du jury :

L'implantation est bonne. Les entrées sont bien traitées, mais il y a disproportion entre les entrées des garçons et des filles. Le hall de récréation est intéressant, mais la situation du logement du concierge, à proximité de ce hall et du préau, est critiquable. L'orientation des locaux principaux est bonne. Le manque de caractère de l'architecture de la façade d'entrée nuit à l'ensemble du projet.

