

Objektyp: **Advertising**

Zeitschrift: **Bulletin technique de la Suisse romande**

Band (Jahr): **64 (1938)**

Heft 16

PDF erstellt am: **12.07.2024**

### **Nutzungsbedingungen**

Die ETH-Bibliothek ist Anbieterin der digitalisierten Zeitschriften. Sie besitzt keine Urheberrechte an den Inhalten der Zeitschriften. Die Rechte liegen in der Regel bei den Herausgebern.

Die auf der Plattform e-periodica veröffentlichten Dokumente stehen für nicht-kommerzielle Zwecke in Lehre und Forschung sowie für die private Nutzung frei zur Verfügung. Einzelne Dateien oder Ausdrucke aus diesem Angebot können zusammen mit diesen Nutzungsbedingungen und den korrekten Herkunftsbezeichnungen weitergegeben werden.

Das Veröffentlichen von Bildern in Print- und Online-Publikationen ist nur mit vorheriger Genehmigung der Rechteinhaber erlaubt. Die systematische Speicherung von Teilen des elektronischen Angebots auf anderen Servern bedarf ebenfalls des schriftlichen Einverständnisses der Rechteinhaber.

### **Haftungsausschluss**

Alle Angaben erfolgen ohne Gewähr für Vollständigkeit oder Richtigkeit. Es wird keine Haftung übernommen für Schäden durch die Verwendung von Informationen aus diesem Online-Angebot oder durch das Fehlen von Informationen. Dies gilt auch für Inhalte Dritter, die über dieses Angebot zugänglich sind.

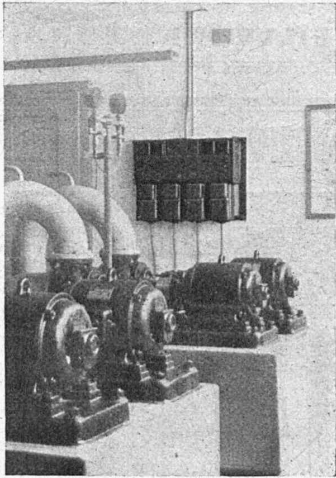
Ein Dienst der *ETH-Bibliothek*  
ETH Zürich, Rämistrasse 101, 8092 Zürich, Schweiz, [www.library.ethz.ch](http://www.library.ethz.ch)

<http://www.e-periodica.ch>

# SPRECHER SCHUH

dans les

## INSTALLATIONS DE POMPAGE



Groupe de pompes commandé par une batterie de contacteurs.

Fabrique d'Appareillage Electrique  
**SPRECHER & SCHUH S. A.**

**AARAU**

# ZEHNDER

le radiateur moderne



**ZEHNDER FRÈRES**

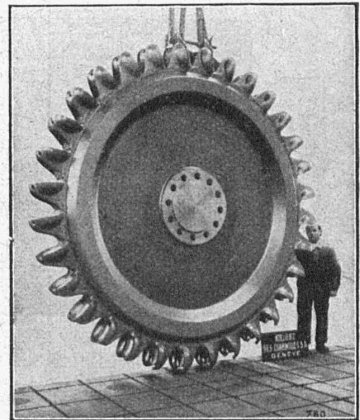
Fabrique des radiateurs et appareils  
Gränichen près Aarau.

ATELIERS DES CHARMILLES S. A., GENÈVE

## LA PLUS HAUTE CHUTE DU MONDE

3 GROUPES DE 50 000 CV  
DIXENCE - SUISSE

TURBINES HYDRAULIQUES  
**CHARMILLES - GENÈVE**



### ACBAR

la commande individuelle moderne pour machines de tous genres



épreuve de longue date dans des milliers d'entreprises industrielles de toutes branches.

Rapports de démultiplication jusqu'à 100 000 : 1. Construction axiale, fonctionnent silencieux, ne demandant aucun entretien.

Engrenages **ACBAR** et Constructions mécaniques  
Fridolin Michel-Dietelm & Co., **UERIKON-ZURICH**

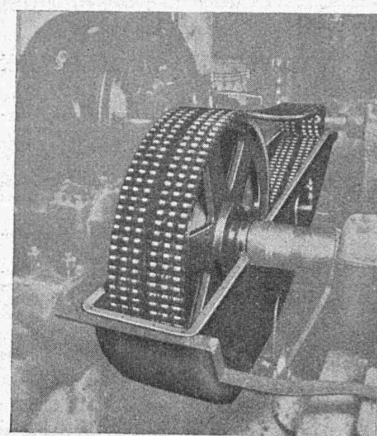
### COMMANDE RENOLD

machine à vapeur-génératrice  
150 CV,  
200/1000 t. p. m.

Economique, sûre,  
durable,  
compacité, silence

### W. Emil KUNZ

Gottthardstr. 21,  
**ZURICH** Tél. 52.910



# LA BANQUE CANTONALE VAUDOISE

AGENCE A LAUSANNE : PLACE BEL-AIR

met ses services à la disposition de  
*MM. les industriels, commerçants et particuliers.*

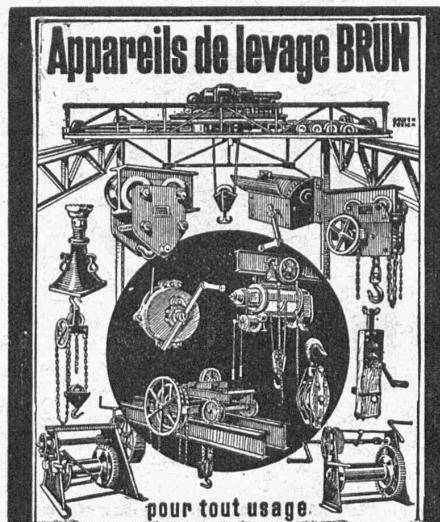
**TOUTES OPERATIONS DE BANQUE AUX MEILLEURES CONDITIONS**

## MEULES

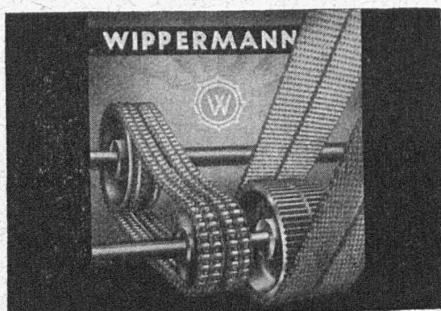
**Corindon et Carborundum**  
en toutes formes



**Fabrique Suisse de Meules Abrasives S. A.**  
**Winterthur**

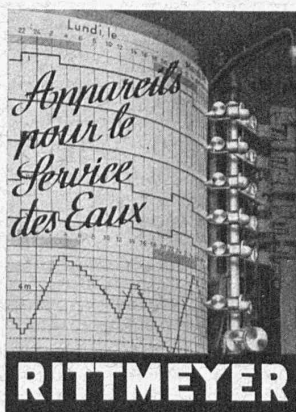


**BRUN & C<sup>ie</sup>, Fabrique de Machines, NEBIKON**



*Demandez offres chez :*

**WILH. PLÜSS, Brandschenkestrasse 20 ZÜRICH 1**



### ATELIER DE CONSTRUCTION DE MATÉRIEL POUR LE SERVICE DES EAUX

Téléindicateurs de niveau d'eau pour distributions d'eau et centrales hydro-électriques ;

Télécommandes automatiques ou manuelles de pompes, turbines, vannes, clapets, vannes de barrage, etc. Dispositifs de protection pour pompes ; Conjoncteurs limnimètres ;

Télécommandes pour réserves d'incendie ;

Limnigraphes ; Limnimètres à transmission téléphonique. Toutes constructions spéciales s'y rapportant.

**F. RITTMAYER S. A.**  
**ZOUG**

Maison fondée en 1904



pour toutes les pressions de service. A commande commune du dispositif compteur et enregistreur. Avec tube court Venturi ou diaphragme normal. Plus de 8000 installations de tout repos ont été construites.

Repr. : Dr. Ing. H. EIMER, Ing. Bureau  
**KREUZLINGEN**

# Avez-vous du temps à perdre ?

Vous devriez à l'avenir éviter cette perte de temps que constitue la préparation d'un calque pour le tirage en n'employant que le FABER-CASTELL. Il donne immédiatement des calques prêts à la reproduction.

1. Il n'est employé pour la fabrication de ce crayon que du graphite naturel mou, traité chimiquement, d'une pureté de 99,5 à 99,8%. Tous les corps étrangers sont donc pratiquement éliminés de ce graphite.



Essai du crayon **CASTELL** plaçant aux divers points de caractéristiques ci-après qui seront successivement examinés):

- 1) Pureté de la matière première
- 2) Saturation en graphite
- 3) Coefficient de friction
- 4) Grosseur du grain de graphite
- 5) Résistance de la mine
- 6) Echelle standard des duretés

Ces six caractéristiques ont fait du CASTELL le crayon qui donne

## des calques prêts à la reproduction

Nous vous enverrons volontiers gratuitement sur demande, des articles scientifiques à ce sujet, ainsi que des échantillons. A l'avenir exigez toujours et partout le FABER-CASTELL.

A.W. FABER, Stein près Nuremberg



Pour obtenir des travaux remarquables, prenez le Crayon

# AW FABER CASTELL


spécial pour dessin technique, No. 9000, dont la grande gamme de duretés va de 7B à 9H.



Pièces façonnées en  
**Matières : moulée, injectée, galalithe, ébonite, fibre, os, ivoire, etc.**

Capsules en bakélite,  
 Articles de bureau,  
 Poignées, boutons pour meubles, etc.

**BRAC S.A., Breitenbach** près Bâle



**S. A. FABRIQUES DE MEUBLES**  
 Horgen-Glaris à Horgen

Maison suisse la plus importante pour  
**AMEUBLEMENT**

de Salles de concert, théâtres, cinémathogues, restaurants, cafés, salles à manger, vestibules, etc.

**BUREAU DE BREVETS D'INVENTION**

**IMER, DE WURSTEMBERGER & C<sup>IE</sup>**

Bureau fondé en 1877 par E. IMER-SCHNEIDER, Ingénieur-Conseil  
 14, Rue du Mont-Blanc GENEVE Téléphone No 26.130  
 Dépôt de brevets d'invention, marques de fabrique, modèles industriels  
 EXPERTISES, CONSULTATIONS

**TREUIL A DOUBLE ACTION**  
**DEMAG**

Brevet N° 127348  
 Le plus petit **MONTE-SAC** électrique  
 125 à 500 kg. de force

Nombreuses applications aussi comme monte-charge  
 Grand rendement  
 Frais d'installation minimes



**G. BÄUMLIN, ing.**  
 LUCERNE Tél. 20.040

**acier SANDVIK**



**NOTZ & Co.**  
 BIENNE

**R. Schmid-Jaisli**  
 Zofingue  
 Plaques-adresses  
 Echantillons à disposition

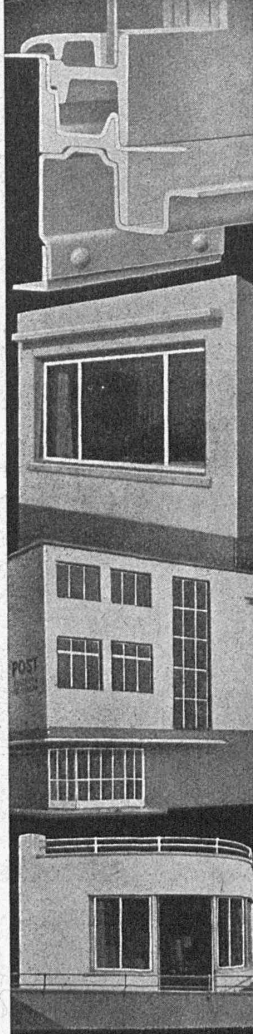
**CARREAUX EN ASPHALTE COMPRIMÉ**

fabriqués selon le Procédé Wyss universellement connu.  
 S'employant pour tous pavages intérieurs et extérieurs.

Seuls fournisseurs: **WYSS FILS & C<sup>ie</sup>, TRAVERS.** Tél. 92.302

**Imprimerie La Concorde, Lausanne**  
 Travaux en tous genres.

Locaux plus clairs grâce aux FENÊTRES en acier "FERMETIC"



VERWO S.A. PFÄFFIKON SCHWYZ



# IMPRIMERIE LA CONCORDE

Direction : **LAUSANNE**  
Th. Pache-Tanner **Terreaux, 31**  
J. Pache-Vuitel **Téléphone 23.595**

Impressions commerciales et artistiques.  
Tirages en couleurs, Illustrations, Labels  
Journaux, volumes, brochures, catalogues  
Circulaires. - Enveloppes. - Programmes.  
Cartes de visite et d'adresse, Obligations  
Faire-part, Registres. - Algèbre, Musique

## XIX<sup>me</sup> COMPTOIR SUISSE

### LAUSANNE

10-25 septembre 1938

#### DES CHIFFRES ÉLOQUENTS :

PREUVE DU GRANDIOSE DÉVELOPPEMENT DU COMPTOIR SUISSE :

	1920	1930	1937
Exposants	580	1.200	1.752
Nombre d'entrées	150.000	265.000	360.000
Surface des constructions	5.994 m <sup>2</sup>	19.000 m <sup>2</sup>	53.000 m <sup>2</sup>

### 1938

Le développement du Comptoir suisse est régulier ; chaque année il voit le nombre de ses exposants et visiteurs augmenter, du même coup le

## Catalogue officiel du Comptoir suisse

prenant de plus en plus d'importance, est devenu maintenant un aide précieux et indispensable à tout visiteur avisé. C'est du reste le seul guide officiel qui donne des renseignements complets et détaillés sur tout ce qui se rapporte au Comptoir. C'est lui que l'on consulte pour savoir si tel ou tel fournisseur expose, où l'on pourra trouver telle ou telle spécialité. Il est le véritable « vade-mecum » de l'agriculture et de l'industrie.

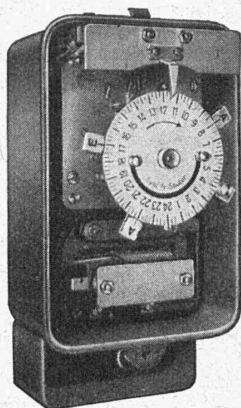
Depuis le début du Comptoir, c'est le Catalogue officiel qui est l'intermédiaire entre l'acheteur et le vendeur. Sa valeur ne se limite pas seulement à la durée du Comptoir, mais longtemps après il est consulté par ceux qui recherchent de bonnes adresses.

Exposants ou non, tous ont intérêt à y publier une annonce : son tirage de 10,000 exemplaires assure les plus larges possibilités. Conditions très avantageuses. Dimensions et emplacements variés. Ne manquez pas de nous confier votre ordre immédiatement, nous lui réserverons un bon emplacement.

## Annonces - Suisses S. A., Lausanne

Rue Centrale, 8 - Téléphone 233.26

Interrupteurs horaires, Interrupteurs à distance  
 Allumeurs-extincteurs pour cages d'escaliers  
 Equipements de commande



Horloges à contacts  
 pour tous les programmes de commutation,

Thermostats,  
 Régulateurs de pression,

Vannes motorisées,  
 Vannes motorisées à position de fermeture réglable et Vannes à papillon motorisées.

Appareils automatiques de commande pour installations de chauffage, de ventilation, de conditionnement d'air, installations frigorifiques.

Demandez nos catalogues.

# SAUTER

Fabrique d'Appareils Electriques  
 FR. SAUTER S.A. à Bâle

Bureau technique de Genève, rue Diday, 12.

Fabrique de fils et  
 câbles électriques S. A.

# WILDEGG

Fils, câbles et cordons

suivant les normes de l'A. S. E.

Câbles flexibles

pour moteurs transportables.

Fils sous soie, coton  
 et émaillés.

Tréfileries



Chalet à Adelboden (altitude env. 1400 m.)  
 couvert avec **TECUTA** 0,40 mm.

Bandes de bronze de cuivre **TECUTA**  
 largeur 600 mm.,  
 épaisseurs 0,20, 0,30 et 0,40 mm.

Avantages particuliers de la couverture en

## TECUTA :

Emploi de bandes minces, suppression de tout bruit en temps de pluie et de vent, suppression des plis transversaux et par conséquent possibilité de couvrir jusqu'à une pente de 4%. Pas de fissures ni d'autres destructions par le vent et les tempêtes.

*Autres produits pour la construction :*

Acier cuirassé de cuivre "K.P.S." en barres.

Dimensions : 27 x 4, 27 x 5, 30 x 4 et 30 x 5 mm. toujours disponibles en stock.

Profilés en Métal SELVA, Laiton et Belargent.

Nous possédons env. 8000 outils différents.  
 Catalogue sur demande.

**Usines Métallurgiques Suisses**  
**SELVE & Cie, THOUNE**

Téléphones : 2882 - 2886

# de Roll

## Usine de Choindez

Tuyaux et raccords en fonte pour canalisations d'eau et de gaz.

Tuyaux normaux à emboîtement et à brides.

Tuyaux en fonte centrifugée.

Tuyaux à emboîtement à vis.

Tuyaux pour hautes pressions, jusqu'à 60 Atm. de pression de service.

Socles en fonte pour poteaux en bois.

## Usine de Berne

Appareils de levage de tous genres.

Dragues à câbles pour l'extraction de gravier et de sable.

Matériel de chemin de fer : Branchements, Croisements, Chariots transbordeurs, Ponts tournants, etc.

Chemins de fer Funiculaires avec freins de sûreté brevetés. Téléfériques. Monte-pentes à traîneaux. Treuils de halage.

Superstructures à crémaillères des systèmes Rigggenbach, Abt, Strub, Peter, etc.

Vannes de toutes grandeurs et de tous systèmes pour barrages, canaux et entrées de turbines.

Grilles et

Râteaux mécaniques pour le nettoyage des grilles.

Constructions mécaniques de tous genres.

Fonte grise.

Siège central à Gerlafingen (Canton de Soleure)

### Société des Usines de Louis de Roll

Usines à Gerlafingen, Klus, Choindez, Rondez, Berne, Olten

# Ateliers de Vevey

## Constructions mécaniques S. A.

Téléphone  
58.167/68

### TURBINES HYDRAULIQUES

Ponts et charpentes métalliques.

Chaudronnerie. - Réservoirs.

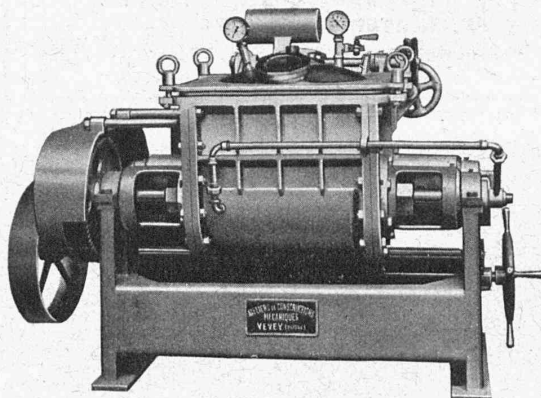
Appareils de levage et de transport.

Installation de laiteries, fromageries, abattoirs.

Appareils en acier inoxydable.

Tracteurs agricoles  
**VEVEY - DIESEL**

Vannes - Barrages



Pétrin à vacuum, en acier inoxydable.

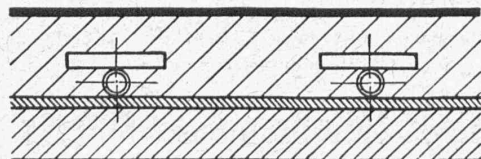
## MANUFACTURE de Produits Céramiques et Réfractaires S. A. LAUSEN

PRODUITS RÉFRACTAIRES : BRIQUES, PLANELLES, DALLES, MORTIER, MOUFLES, CREUSETS

*Briques Klinker pour façades - Planelles Klinker pour carrelages - Briques de parement*

TUYAUX EN GRÈS, AUGES, CUVES — BRIQUES ÉMAILLÉES

Visitez notre exposition permanente : Schweizer Bau-Centrale, Zurich 1, Talstrasse, 9 (Entrée libre).



# CALORIE

GENÈVE --- LAUSANNE --- NEUCHÂTEL --- FRIBOURG

CHAUFFAGE PAR RAYONNEMENT

SOL CHAUFFANT

(Brevet Calorie)

HYGIÉNIQUE

CONFORTABLE