

Objektyp: **Advertising**

Zeitschrift: **Bulletin technique de la Suisse romande**

Band (Jahr): **64 (1938)**

Heft 17

PDF erstellt am: **12.07.2024**

Nutzungsbedingungen

Die ETH-Bibliothek ist Anbieterin der digitalisierten Zeitschriften. Sie besitzt keine Urheberrechte an den Inhalten der Zeitschriften. Die Rechte liegen in der Regel bei den Herausgebern.

Die auf der Plattform e-periodica veröffentlichten Dokumente stehen für nicht-kommerzielle Zwecke in Lehre und Forschung sowie für die private Nutzung frei zur Verfügung. Einzelne Dateien oder Ausdrucke aus diesem Angebot können zusammen mit diesen Nutzungsbedingungen und den korrekten Herkunftsbezeichnungen weitergegeben werden.

Das Veröffentlichen von Bildern in Print- und Online-Publikationen ist nur mit vorheriger Genehmigung der Rechteinhaber erlaubt. Die systematische Speicherung von Teilen des elektronischen Angebots auf anderen Servern bedarf ebenfalls des schriftlichen Einverständnisses der Rechteinhaber.

Haftungsausschluss

Alle Angaben erfolgen ohne Gewähr für Vollständigkeit oder Richtigkeit. Es wird keine Haftung übernommen für Schäden durch die Verwendung von Informationen aus diesem Online-Angebot oder durch das Fehlen von Informationen. Dies gilt auch für Inhalte Dritter, die über dieses Angebot zugänglich sind.

Bulletin Technique

de la Suisse romande

Organe

de la Société suisse des ingénieurs et des architectes,
des Sociétés vaudoise et genevoise des ingénieurs et des architectes,
de l'Association des Anciens élèves de l'Ecole d'ingénieurs de l'Université de Lausanne,
des Groupes romands des Anciens élèves de l'Ecole polytechnique fédérale.
Organe de publication de la Commission centrale pour la navigation du Rhin.

**Manufacture de
Courroies S.A.**

Anciennement
Weber & Cie.

Menziken

Téléphone 133



Courroies de transmissions
de tous genres

Courroies spéciales

Lanières - Agrafes - Colle

Les produits d'isolation et de couverture

de la plus ancienne fabrique de cartons bitumés reconnus de tout premier ordre.

ASPHALTIN

tissus de jute asphaltés exempts de goudron.
- Le plus ancien produit suisse. -

FABRIQUE DE CARTONS BITUMÉS ET DE
PRODUITS TECHNICO-CHIMIQUES MUTTENZ

CI-DEVANT C. F. WEBER SOC. AN.

Tél. 26.012, 26.013, et 26.181



T E E R I T

cartons bitumés brevetés de haute résistance
doublement imprégnés, sablés et talcumés.

Représentation et bureaux :

PAUL GANDILLON

Genève

Rue de l'Athénée 4

Téléphone 46.319

Lausanne-Ouchy

Place Navigation 8

Téléphone 32.167

La publicité seule vous fera connaître !!!

MATÉRIEL de protection contre le feu Masques à gaz

agréés et recommandés par les autorités,
livrés directement par la fabrique

FEGA S. A., ZURICH

la maison suisse spécialisée dans la
construction de matériel pour la
protection contre le feu et les gaz.

Représentant pour la Suisse romande :

Albert Barbier,

115, Av. d'Echallens, LAUSANNE

BREVETS D'INVENTION

MARQUES DE FABRIQUE - DESSINS - MODÈLES
CONSULTATIONS - EXPERTISES

ANDRÉ SCHOTT INGÉNIEUR-CONSEIL
ROTISSERIE, 1 GENÈVE TÉLÉPH. 50.398

ASCENSEURS ET MOTEURS



SCHINDLER

FONCTIONNEMENT

SILENCIEUX

REPRÉSENTANT POUR
LA SUISSE ROMANDE :

V. HAUBRUGE, INGÉNIEUR

CH. DE LA BATELIÈRE, LAUSANNE TÉL. 22946

BUREAU DE BREVETS D'INVENTION

IMER, DE WURSTEMBERGER & C^{IE}

Bureau fondé en 1877 par E. IMER-SCHNEIDER, Ingénieur-Conseil
14, Rue du Mont-Blanc GENÈVE Téléphone No 26.139

Dépôt de brevets d'invention, marques de fabrique, modèles industriels
EXPERTISES, CONSULTATIONS

Le titulaire du brevet d'invention N° 183 925 intitulé :
procédé et dispositif de séparation magnétique de matériaux, désire vendre ce brevet, en concéder des licences
ou recevoir tout autre proposition relative à l'exploitation de
cette invention en Suisse. Pour tous renseignements, s'adresser
au Cabinet L. FLESCH, ingénieur-conseil, Grand-
Chêne 2, Lausanne.

R. Schmid-Jaisli
Zofingue
Plaques-adresses
Échantillons à disposition

BREVETS D'INVENTION

Dessins - Modèles - Marques de Fabrique

NAEGELI & Cie, BERNE

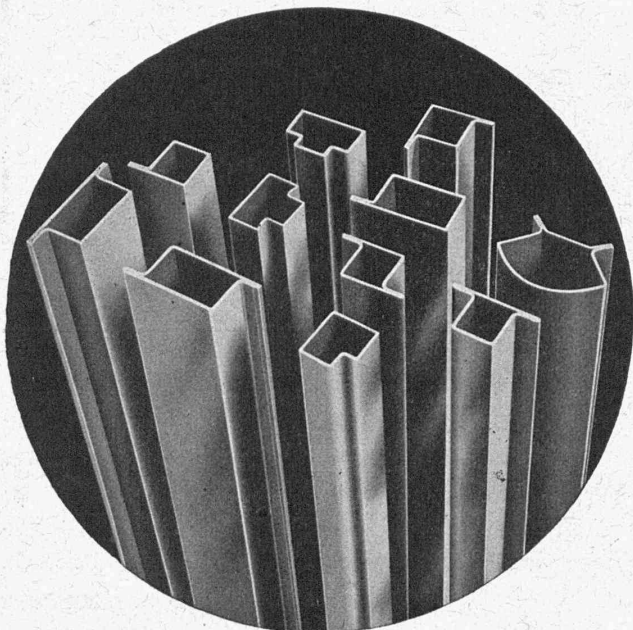
Ingénieurs-Conseils

Bundesgasse 16 - Téléphone

BAUMGARTNER & C^{IE} S. A.

LAUSANNE

Papiers tous genres



Tubes acier de précision

ronds, carrés, rectangulaires, ovales, profilés de tout
genre pour ateliers de constructions, serrureries,
carrosseries, etc.

Produit suisse de la **S. A. HERMANN FORSTER,**
ARBON - Téléphone 183

Représentant pour la Suisse romande : **CHARLES NELL, LAUSANNE**
Case St-François 1925. - Téléphone 22.723

TREUIL A DOUBLE ACTION

DEMAG

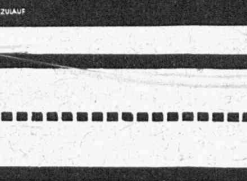
Brevet N° 427348

Le plus petit **MONTÉ-SAC**
électrique
125 à 500 kg.
de force

Nombreuses applications
aussi comme monte-charge
Grand rendement
Frais d'installation
minimes



G. BÄUMLIN, ing.
LUCERNE Tél. 20.040



Publicité efficace par

le

"Bulletin Technique"

Travailler n'est rien.
Bien travailler est tout!

Evitez la perte énorme de temps qu'entraîne la préparation de vos dessins pour le tirage. L'emploi du FABER-CASTELL vous en permet l'exécution immédiate.

2. Les mines CASTELL renferment, pour chacune des duretés, la plus forte proportion de graphite qu'il soit possible d'atteindre jusqu'à ce jour. Elles sont, pour ainsi dire, saturées de graphite.

Pour obtenir des travaux remarquables, prenez le Crayon

AW FABER CASTELL

spécial pour dessin technique, No. 9000, dont la grande gamme de duretés va de 7B à 9H.

Essays (en) divers points de vue pratiques seront successivement exa-

- 1) Dureté de la matière première
- 2) Saturation en graphite
- 3) Coefficient de friction
- 4) Grosseur du grain de graphite
- 5) Résistance de la mine
- 6) Echelle standard des duretés

Ces six caractéristiques ont fait du CASTELL le crayon qui donne

des calques prêts à la reproduction

Nous vous enverrons volontiers gratuitement sur demande, des articles scientifiques à ce sujet, ainsi que des échantillons. A l'avenir exigez toujours et partout le FABER-CASTELL.

A. W. FABER, Stein près Nuremberg



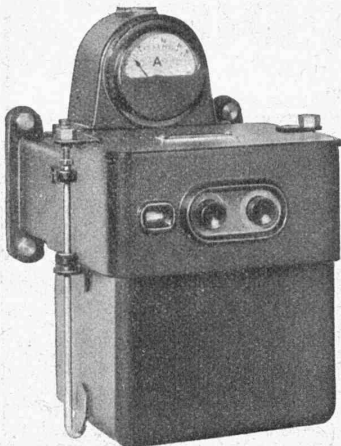
Sté An. BROWN, BOVERI & C^{IE}, BADEN

Bureaux techniques à Baden, Bâle, Berne et Lausanne

Coffret de manœuvre à déclencheurs thermiques

BROWN BOVERI

avec contacts dans l'huile



BROWN BOVERI

43094-III

Commande manuelle ou à distance.

Protection sûre par les déclencheurs thermiques à chauffage direct.

Convient à tous les locaux poussiéreux, humides et sales.

Antiincendiaire.

Les introductions des conducteurs s'adaptent à toutes les conditions requises pour une installation correcte.

TUYAUX VIANINI en béton armé centrifugé

pour conduites de câbles, égouts, syphons, turbines, etc.

FOSSES SEPTIQUES " EMCO "

à eau claire et biologique, filtres nitrificateurs.

Etudes et installations complètes d'épurations

des eaux usées, par Ingénieurs spécialisés.

DESMEULES FRÈRES, GRANGES-MARNAND



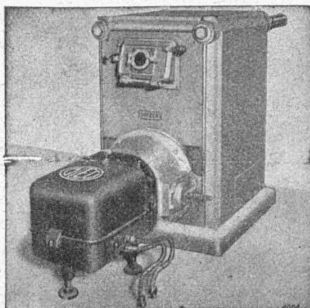

SIEMENS

Multizet-Instrument

Au lieu d'une série de plusieurs instruments de mesure, choisissez notre instrument multiple « Multizet ». Il réunit 24 étendues de mesures et peut être utilisé pour courant alternatif et continu. L'instrument « Multizet » est petit, léger et commode et s'emploie aussi bien en atelier et sur les chantiers que dans les services d'exploitation.

S. A. DES PRODUITS ÉLECTROTECHNIQUES SIEMENS

LAUSANNE, 12, Place de la Gare - Tél. 32.232



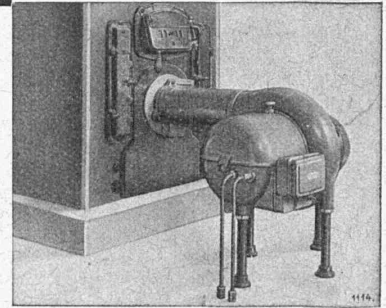
« OLEO - CUENOD »

LE CHAUFFAGE AUTOMATIQUE AU MAZOUT


Cuenod

**Tous systèmes de brûleurs.
Toutes applications.
Toutes installations.
Toutes qualités d'huiles.**

N° I - II - III



« GAMMA - CUENOD »

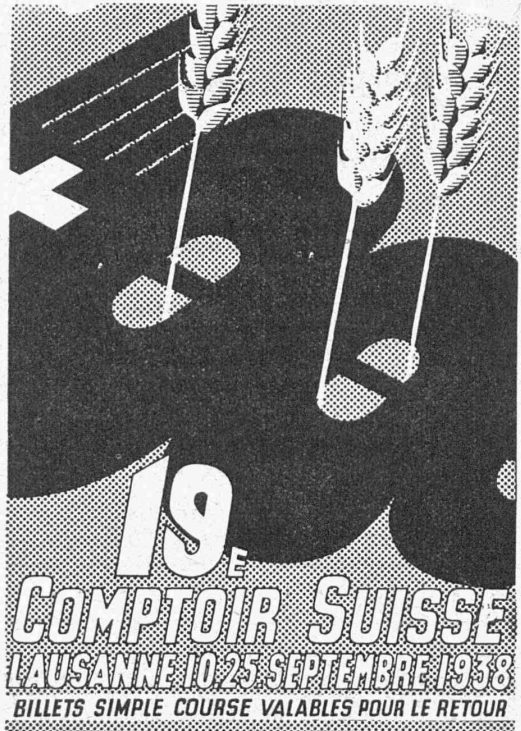
Consultez-nous • Ateliers H. CUENOD S. A. Châtelaine - GENÈVE • Consultez-nous



Deux secondes et deux métaux.
 Il suffit de deux secondes pour la fabrication de cette pièce de vaporisateur en deux métaux, le tuyau de laiton étant fixé dans le corps d'aluminium. Seul procédé rationnel: le moulage sous pression.

INJECTA

S. A. Fonderies sous pression et Fabrique d'appareils
 Teufenthal (Argovie) Tél. 8242



ZEHNDER
 le radiateur moderne



Instruments de mesure :

- Manomètres
- Thermomètres
- Compteurs

Accessoires de chaudières :

- Robinetts à soupapes
- Robinetts à vannes
- Appareils de surveillance
- Pompes, Elévateurs, etc.

Manometer A.-G., Zurich 11

Andreasstrasse, 9 - Téléphone 66.466

Ateliers de Vevey

**Constructions
mécaniques S. A.**

Téléphone
58.167/68

TURBINES HYDRAULIQUES

**Ponts et
charpentes métalliques.**

Chaudronnerie. - Réservoirs.

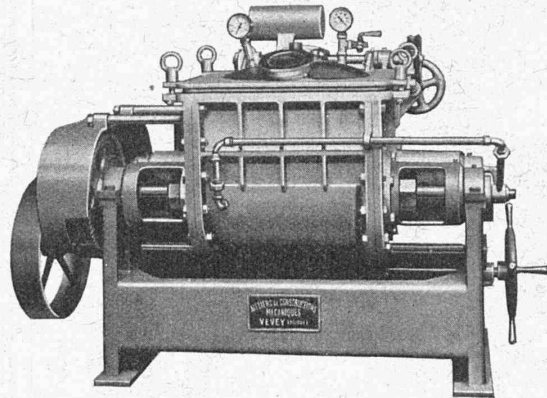
**Appareils de levage et de
transport.**

**Installation de laiteries,
fromageries, abattoirs.**

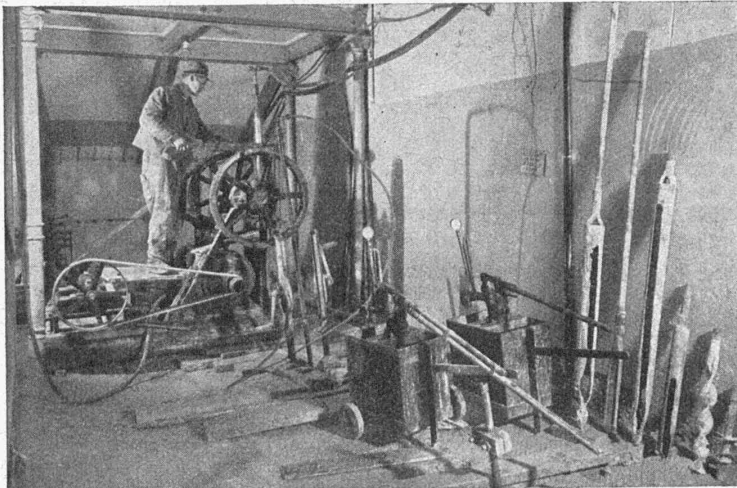
Appareils en acier inoxydable.

**Tracteurs agricoles
VEVEY - DIESEL**

Vannes - Barrages



Pétrin à vacuum, en acier inoxydable.



TONHALLE ZÜRICH

Consolidation des fondations avec des injections de ciment et des injections chimiques.

TRAVAUX HYDRAULIQUES S. A.
BERNE Christoffelgasse 2

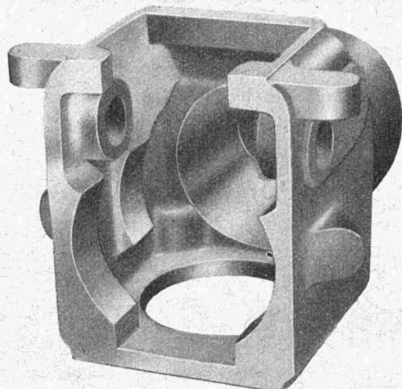
Injections de ciment

Injections chimiques

selon le procédé du D^r Joosten
(+ Brevet N° 133738)

Injections de Shellperm

(+ Brevet N° 183616 et autres inscriptions)



LA FONTE EN COQUILLE

réunit la plupart des avantages des fontes ultra-précises aux
FRAIS D'OUTILLAGES TRÈS MODÉRÉS

Vous vous en convaincrez en adressant vos commandes à
la **plus ancienne fonderie de métal léger** en Suisse,
aujourd'hui **la mieux outillée** :

ALUMINIUM MENZIKEN & GONTENSCHWIL S. A., MENZIKEN (Argovie) Tél. N° 103