

Zeitschrift: Bulletin technique de la Suisse romande
Band: 64 (1938)
Heft: 19

Werbung

Nutzungsbedingungen

Die ETH-Bibliothek ist die Anbieterin der digitalisierten Zeitschriften. Sie besitzt keine Urheberrechte an den Zeitschriften und ist nicht verantwortlich für deren Inhalte. Die Rechte liegen in der Regel bei den Herausgebern beziehungsweise den externen Rechteinhabern. [Siehe Rechtliche Hinweise.](#)

Conditions d'utilisation

L'ETH Library est le fournisseur des revues numérisées. Elle ne détient aucun droit d'auteur sur les revues et n'est pas responsable de leur contenu. En règle générale, les droits sont détenus par les éditeurs ou les détenteurs de droits externes. [Voir Informations légales.](#)

Terms of use

The ETH Library is the provider of the digitised journals. It does not own any copyrights to the journals and is not responsible for their content. The rights usually lie with the publishers or the external rights holders. [See Legal notice.](#)

Download PDF: 22.11.2024

ETH-Bibliothek Zürich, E-Periodica, <https://www.e-periodica.ch>

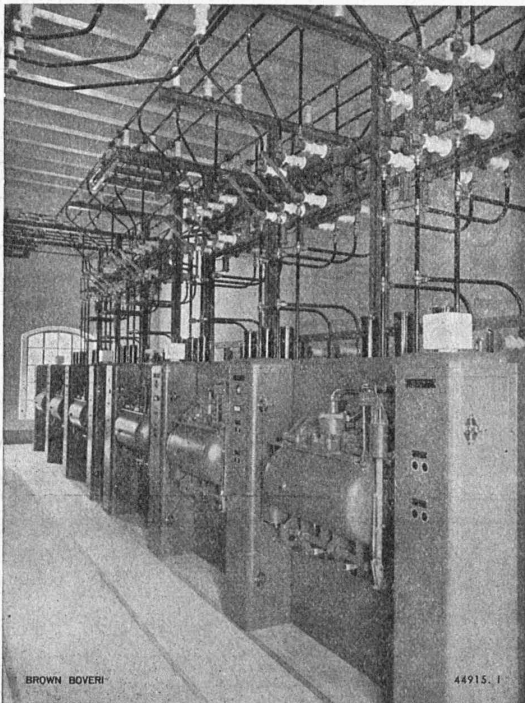
le Produit suisse

le plus réputé



pour l'étanchement parfait

Gasp. WINKLER & Cie, Zurich-Altstetten



BROWN BOVERI

44915. I

Services Electriques S. A. Wynau-Langenthal (Suisse).

Dix disjoncteurs pneumatiques ultra-rapides de 400 A. tension nominale 24 kV, tension de service 9,5 kV, pouvoir de coupure 250 MVA pour une tension de rétablissement de 9,5 kV.

Les disjoncteurs pneumatiques ultra-rapides BROWN BOVERI

combinés avec

les sectionneurs à commande pneumatique

permettent de réaliser

des installations de distribution simples,

bien disposées,

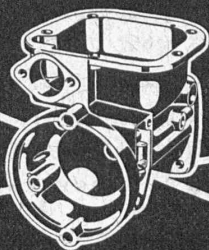
de grande sécurité de service,

très claires.

Prospectus et visites de spécialistes sur demande.

S^{té} Aⁿ. BROWN, BOVERI & C^{IE}, BADEN

Bureaux techniques à Baden, Bâle, Berne et Lausanne



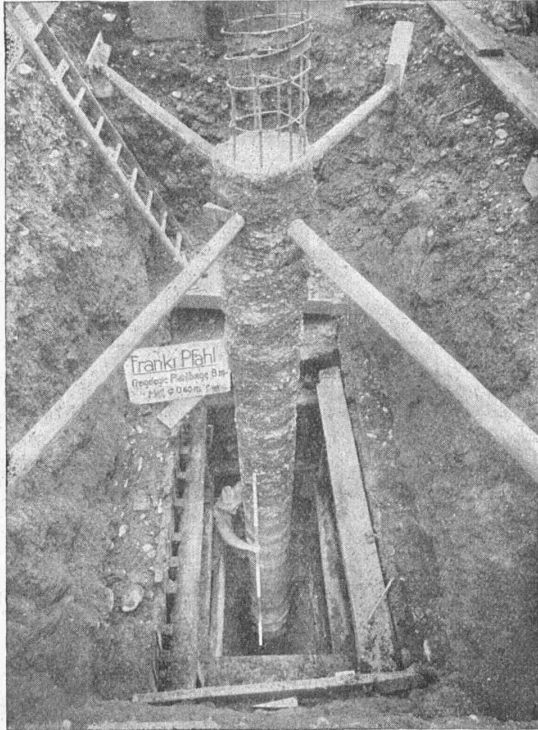
Cette illustration représente une pièce coulée par le procédé fonte injectée. La pièce destinée à un appareil de la branche automobile exige une haute précision et une grande propreté. C'est pour cette raison que la préférence a été donnée au procédé BUHLER

BUHLER FRÈRES
ATELIERS DE CONSTRUCTION ET Fonderies
UZWIL

Pieux en béton

Système FRANKI
Système FORUM
Système MÉGA

s'adaptant le mieux à la nature du terrain et aux conditions du chantier.



Pieu Franki dépouillé (décembre 1937).

Demandez brochure illustrée et propositions à

LOCHER & Cie - Zurich
INGÉNIEURS CIVILS ET ENTREPRENEURS

Représentant en Suisse romande :
Georges POUJOLAT, ing., GENÈVE, 74, rue de Carouge

PLOMB - ÉTAIN - ANTIMOINE
CUIVRE - CADMIUM - NICKEL

SOUDURE - BRASURE, etc.
ACHAT DE VIEUX MÉTAUX

METALLUM PRATTELN S. A.

Dactyle - Reproductions

J.P. OULEVEY 28, Rue de Bourg
LAUSANNE Téléph. 34.064

Etablissement et reproduction de toutes circulaires -
Copies - Croquis - Dessins - Dessins techniques -
Devis - Soumissions - etc.

Exécution rapide et soignée aux meilleures conditions.
Représentant des réputés Carbones Dagron.

Références de 1^{er} ordre.

TREUIL A DOUBLE ACTION

DEMAG

Brevet N° 127348
Le plus petit **MONTE-SAC**
électrique
125 à 500 kg.
de force
Nombreuses applications
aussi comme monte-charge
Grand rendement
Frais d'installation
minimes



G. BÆUMLIN, ing.
LUCERNE Tél. 20.040

Inventeurs

Consultez pour l'obtention
et la mise en valeur de brevets
en Suisse et à l'étranger la
Maison PERUHAG, Laupen-
strasse 5 à Berne, spécialisée
en la matière. Agences dans
toutes les grandes villes.
Demandez les prospectus

OCCASION

Petite drague flottante

à godets débit 6-10 m³ jusqu'à
3.70 m prof. Prix excessive-
ment bas. Demandes sous chif-
fres T. 21735 U. à Publicitas,
Bienne.

*"Employez des
Chaines Galle
au lieu de courroies*



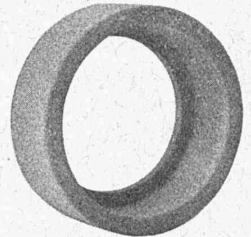
*Production
augmentée
Rendement 98%
Demandez prix-
courant et
questionnaire s.v.pl.*

**Fabrique de Chaines Galle
à Luzerne. S.A.**

Téléphone Nos 21.696 & 24 565

R. Schmid-Jaisli
Zofingue
Plaques-adresses
Echantillons à disposition

MEULES, EMERI



env. 1600 différents types en stock
ZIEGLER & Cie - Winterthur

CARBORUNDUM

meules pour Widia,
Fonte et pierres

ÉLECTRICITÉ

meules pour outils, fers,
meulage de précision

Grand stock

Werner Gürtler, Winterthur

Téléphone 26.814

CALCULS DE STABILITÉ
PROJETS - SURVEILLANCE - EXPERTISE

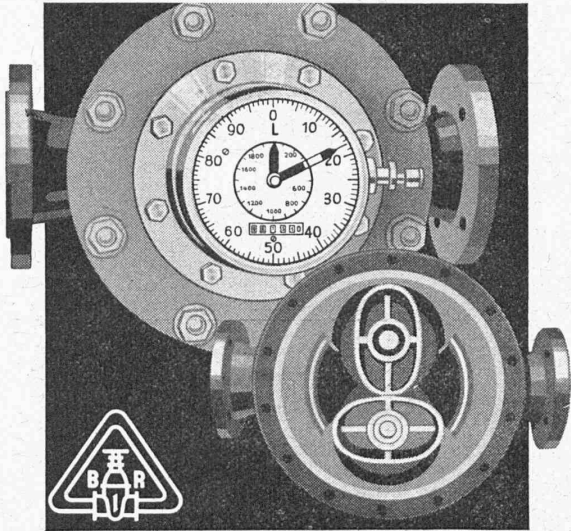
BÉTON ARMÉ
ET CONSTRUCTIONS DIVERSES

A. PARIS, **INGÉNIEUR - CONSEIL**
LAUSANNE

Petit Beaulieu, Av. Beaulieu. - Téléphone 24.692

COMPTEUR B & R A ROUES OVALES (Brev. all.)

pour huile, benzol, pétrole, etc.



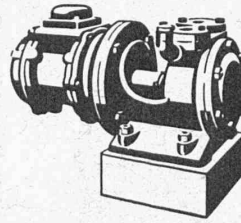
BOPP & REUTHER ^{GM} _{BH}
MANNHEIM - WALDHOF

Repr. : Dr. Ing. H. EIMER, Ing. Bureau
KREUZLINGEN

SULZER

POMPES CENTRIFUGES

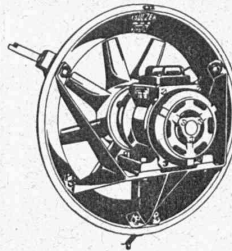
pour
Stations de distribution d'eau,
Stations d'irrigation et de drai-
nage,
Alimentation de chaudières,
Installations d'accumulation,
Elévation d'eaux d'égouts, etc.



Pompes hélicoïdales,
Pompes à hélice,
Pompes auto-aspirantes.

VENTILATEURS

Ventilateurs à hélice à pales
profilées
Ventilateurs à basse pression
Ventilateurs à moyenne pression
Ventilateurs à haute pression



Ventilateurs de grandes dimen-
sions, de tous genres

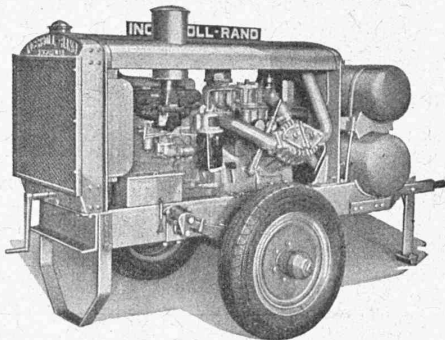
SULZER FRÈRES, Société Anonyme, WINTERTHUR
BUREAU à LAUSANNE: 11, Petit-Chêne

PANNEAUX - OPALOÏD

pour salles de bains et toilettes en teintes modernes

Braun-Brüning & C^{ie} S.A., Bâle

Représentant pour la Suisse romande : **H. Bron**, 19, Av. de France, Lausanne.



Moto-Compresseur Ingersoll-Rand

sur 2 roues à pneumatiques.

Moteur à huile lourde 4 cylindres.
Compresseur bi-étagé, 3 cylindres, réfrigération à air,
roulement à billes, soupapes inusables.

Les moto-compresseurs ainsi que les outils **INGERSOLL-RAND**
représentent le maximum de sécurité et de rendement et le minimum d'usure.

Un essai vous convaincra.

Vente exclusive pour la Suisse :

ROBERT AEBI & C^{ie} S.A., ZURICH

Bureau technique

Fabrique de machines

Tél. 31.750

SONDAGES

FORAGES

FILTRES SYSTÈME PETER

Société d'Entreprise de Forages et de Travaux S.A.

Tiefbohr- & Baugesellschaft A. G.

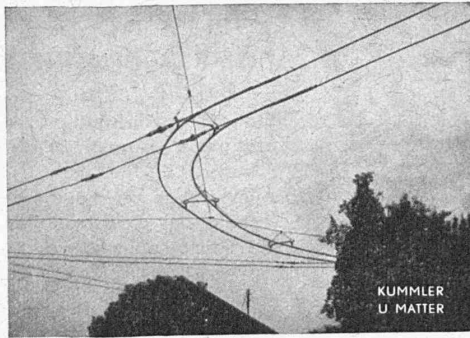
ZURICH, 53 Dreikönigstrasse

Téléphone 38.192

BERNE, 5 Werdtweg

Téléphone 31.970

Trolleybus



Kummler & Matter s. A.

Seule maison suisse
fabriquant le matériel de lignes
de contact.

Etudes. — Projets. — Exécution.
Matériel et montage.

Aarau
Téléphone
2 31 37

Lausanne
17, Av. de la Gare
Tél. 277 15

Fabrique de fils et
câbles électriques S. A.

WILDEGG

Fils, câbles et cordons
suivant les normes de l'A. S. E.

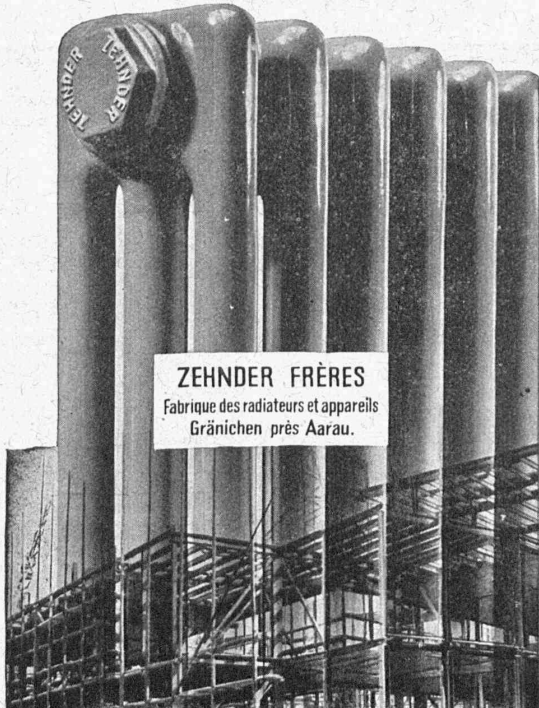
Câbles flexibles
pour moteurs transportables.

Fils sous soie, coton
et émaillés.

Tréfileries

ZEHNDER

le radiateur moderne



ZEHNDER FRÈRES
Fabrique des radiateurs et appareils
Gränichen près Aarau.



Deux secondes et deux métaux.
Il suffit de deux secondes pour la fabri-
cation de cette pièce de vaporisateur en
deux métaux, le tuyau de laiton étant fixé
dans le corps d'aluminium. Seul procédé
rationnel: le moulage sous pression.

INJECTA

S. A. Fonderies sous pression et Fabrique d'appareils
Teufenthal (Argovie) Tél. 8242

19^E
COMPTOIR SUISSE
 LAUSANNE 10 25 SEPTEMBRE 1938
 BILLETS SIMPLE COURSE VALABLES POUR LE RETOUR

Tôles perforées

H. HEER & C^o
 OLTEN

ACIER SANDVIK

NOTZ & Co.
 BIENNE



Encore un tuyau et la conduite est posée. A cause de leur légèreté et de la facilité avec laquelle on les accouple, les tuyaux de refoulement en Eternit se posent à un rythme accéléré.



DÉPOT: LAUSANNE-RENS. T.ÉL. 39.477

Ateliers de Vevey

Constructions mécaniques S. A. Téléphone 58.167/68

TURBINES HYDRAULIQUES

Ponts et charpentes métalliques.

Chaudronnerie. - Réservoirs.

Appareils de levage et de transport.

Installation de laiteries, fromageries, abattoirs.

Appareils en acier inoxydable.

Tracteurs agricoles VEVEY - DIESEL

Vannes - Barrages

Pétrin à vacuum, en acier inoxydable.

BREVETS D'INVENTION

MARQUES DE FABRIQUE - DESSINS - MODÈLES
 CONSULTATIONS - EXPERTISES

ANDRÉ SCHOTT INGÉNIEUR-CONSEIL
 ROTISSERIE, 1 GENEVE TÉLÉPH. 50.398

CARREAUX EN ASPHALTE COMPRIMÉ

fabriqués selon le Procédé Wyss universellement connu. S'employant pour tous pavages intérieurs et extérieurs.

Seuls fournisseurs: **WYSS FILS & C^o, TRAVERS.** Tél. 92.302

de Roll

KLUS (Soleure)

Matériel pour chauffage central "CLUS":

Chaudières sectionnées en fonte spéciale, de résistance éprouvée pour chauffage à eau chaude et à vapeur de basse pression, de différentes formes et grandeurs; surface de chauffe de 0,7 à 55 m².

Nouvelles séries «PYROVAS», «THERMOVAS», «NEOVAS».

Chaudières «VENTO» pour combustible de petit calibre bon marché.

Radiateurs modernes "HELIOS", à faible volume d'eau, pour chauffage rapide.

Robinetts-vannes. Vannes à passage intégral. Clapets de retenue. Valves à papillon.

Articles sanitaires en fonte émaillée, façon porcelaine:

Baignoires, Lavabos, Vidoirs, Eviers, Bassins, Consoles, Fontaines lave-mains, etc.

Tuyauterie et robinetterie

pour conduites d'eau et de gaz

de tous diamètres et pour toutes pressions.

Obturbateurs pour barrages et usines hydro-électriques.

Installations complètes pour usines à gaz.

Presses hydrauliques pour toutes applications.

Articles de canalisation et d'égouts.

Organes de transmission

pour toutes les branches de l'industrie.

Réducteurs de vitesse pour tous usages et dans tous genres d'exécution.

Transmissions Texrope-Klus et Lénix.

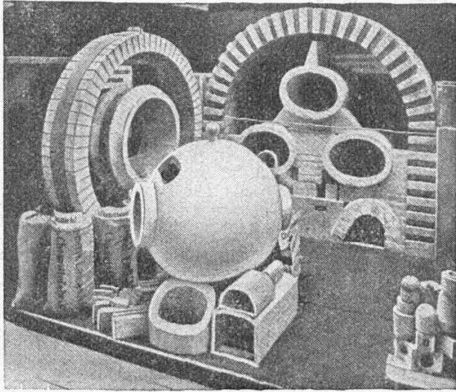
Embrayages à friction:

systèmes Benn et électromagnétiques.

Siège central à
Gerlafingen (Canton de Soleure)

Société des Usines de Louis de Roll

Usines à Gerlafingen, Klus,
Choindez, Rondez, Berne, Olten



Exposition nationale. Médaille d'or.

Fabrique de Produits Réfractaires Lausen S. A.

Fondée en 1872 **Lausen (Bâle-Camp.)** Tél. N° 72.282

Matériaux réfractaires de qualité
alumineuse,
silicieuse,
au corindon,
au carborundum,
en sillimanit, etc., pour toutes les industries



PRODUITS anti-acides
isolants



DÉPÔTS DANS TOUTES LES GRANDES VILLES

Manufacture de Courroies S.A.

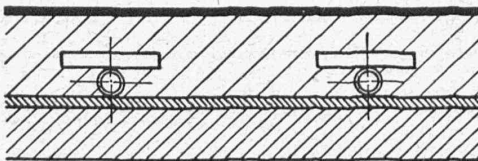
Anciennement
Weber & Cie. **Menziken** Téléphone 133



Courroies de transmissions
de tous genres

Courroies spéciales

Lanières - Agrafes - Colle



CALORIE

GENÈVE --- LAUSANNE --- NEUCHÂTEL --- FRIBOURG

CHAUFFAGE PAR RAYONNEMENT

SOL CHAUFFANT

(Brevet Calorie)

HYGIÉNIQUE

CONFORTABLE