

Objektyp: **Advertising**

Zeitschrift: **Bulletin technique de la Suisse romande**

Band (Jahr): **64 (1938)**

Heft 21

PDF erstellt am: **08.08.2024**

### **Nutzungsbedingungen**

Die ETH-Bibliothek ist Anbieterin der digitalisierten Zeitschriften. Sie besitzt keine Urheberrechte an den Inhalten der Zeitschriften. Die Rechte liegen in der Regel bei den Herausgebern. Die auf der Plattform e-periodica veröffentlichten Dokumente stehen für nicht-kommerzielle Zwecke in Lehre und Forschung sowie für die private Nutzung frei zur Verfügung. Einzelne Dateien oder Ausdrucke aus diesem Angebot können zusammen mit diesen Nutzungsbedingungen und den korrekten Herkunftsbezeichnungen weitergegeben werden. Das Veröffentlichen von Bildern in Print- und Online-Publikationen ist nur mit vorheriger Genehmigung der Rechteinhaber erlaubt. Die systematische Speicherung von Teilen des elektronischen Angebots auf anderen Servern bedarf ebenfalls des schriftlichen Einverständnisses der Rechteinhaber.

### **Haftungsausschluss**

Alle Angaben erfolgen ohne Gewähr für Vollständigkeit oder Richtigkeit. Es wird keine Haftung übernommen für Schäden durch die Verwendung von Informationen aus diesem Online-Angebot oder durch das Fehlen von Informationen. Dies gilt auch für Inhalte Dritter, die über dieses Angebot zugänglich sind.

Ein Dienst der *ETH-Bibliothek*  
ETH Zürich, Rämistrasse 101, 8092 Zürich, Schweiz, [www.library.ethz.ch](http://www.library.ethz.ch)

<http://www.e-periodica.ch>

# Bulletin Technique

## de la Suisse romande

Organe

de la Société suisse des ingénieurs et des architectes,  
des Sociétés vaudoise et genevoise des ingénieurs et des architectes,  
de l'Association des Anciens élèves de l'Ecole d'ingénieurs de l'Université de Lausanne,  
des Groupes romands des Anciens élèves de l'Ecole polytechnique fédérale.  
Organe de publication de la Commission centrale pour la navigation du Rhin.

**Manufacture de  
Courroies S.A.**

Anciennement  
Weber & Cie.

**Menziken**

Téléphone 133



Courroies de transmissions  
de tous genres

Courroies spéciales

Lanières - Agrafes - Colle

Les produits d'isolation et de couverture

de la plus ancienne fabrique de cartons bitumés reconnus de tout premier ordre.

**ASPHALTIN**

tissus de jute asphaltés exempts de goudron.  
- Le plus ancien produit suisse. -



FABRIQUE DE CARTONS BITUMÉS ET DE  
PRODUITS TECHNICO-CHIMIQUES MUTTENZ

CI-DEVANT C. F. WEBER SOC. AN.

Tél. 26.012, 26.013, et 26.181

**T E E R I T**

cartons bitumés brevetés de haute résistance  
doublement imprégnés, sablés et talcumés.

Représentation et bureaux :

PAUL GANDILLON

Genève

Lausanne-Ouchy

Rue de l'Athénée 4

Place Navigation 8

Téléphone 46.319

Téléphone 32.167

**BREVETS D'INVENTION**

Dessins — Modèles — Marques de Fabrique

**NAEGELI & Cie, BERNE**

Ingénieurs-Conseils

Bundsgasse 16 — Téléphone

**BUREAU DE BREVETS D'INVENTION**

**IMER, DÉRIAZ & C<sup>IE</sup>**

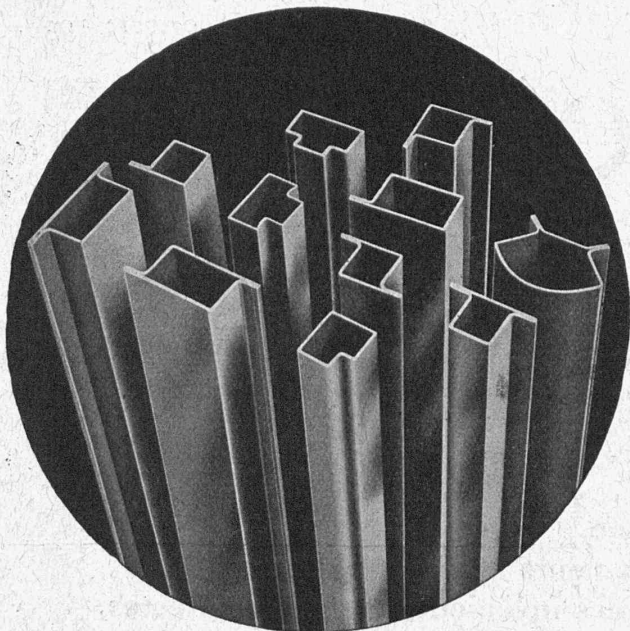
Bureau fondé en 1877 par E. IMER-SCHNEIDER, Ingénieur-Conseil

14, Rue du Mont-Blanc GENÈVE Téléphone No 26.189

Dépôt de brevets d'invention, marques de fabrique, modèles industriels

EXPERTISES, CONSULTATIONS

**“La publicité seule vous fera connaître”**

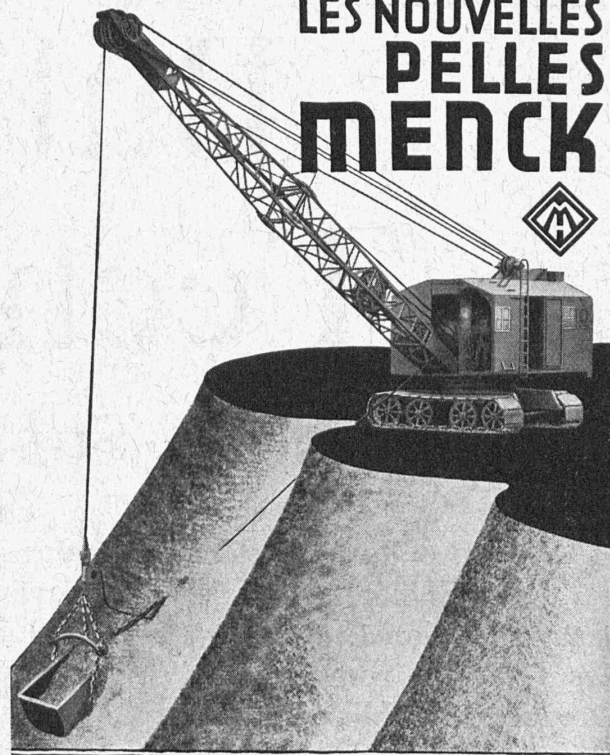


## Tubes acier de précision

ronds, carrés, rectangulaires, ovales, profilés de tout genre pour ateliers de constructions, serrureries, carrosseries, etc.

Produit suisse de la **S. A. HERMANN FORSTER, ARBON - Téléphone 183**

Représentant pour la Suisse romande: **CHARLES NELL, LAUSANNE**  
Case St-François 1925. — Téléphone 22.723



## LES NOUVELLES PELLES MENCK



**MENCK & HAMBROCK**  
**ALTONA-HAMBURG**

Représentation générale pour la Suisse:

**Robert Aebi & Cie, S. A., Zurich**  
Werdmühleplatz, 2 — Téléphone 81.750  
Succursale à **ZOLLIKOFEN (Berne)**

*Mais voyons! cela vous coûte de l'argent!*

Quelle perte de temps et quel travail, que la préparation de dessins techniques pour en tirer des copies! Travaillez donc avec le **FABER-CASTELL!** Il vous permet de tirer immédiatement vos dessins.



**4.** La dimension et la forme du grain de graphite sont une des caractéristiques de la mine **CASTELL**. Grâce au broyage "Microlette" (breveté) adopté pour le **CASTELL**, on obtient la grosseur optimum pour le grain de graphite, en même temps qu'une homogénéité parfaite de la mine.

Le problème du crayon pour dessins techniques est double: d'une part, il doit donner des traits couvrant parfaitement la surface du papier, d'autre part ces traits doivent pouvoir être effacés sans laisser aucune trace. La solution du problème a été trouvée grâce au broyage "Microlette" (breveté) de la mine **CASTELL**.

Essayez le **CASTELL**

(en vous plaçant devant une vue pratique successive des points de contact de la mine avec le papier, vous serez surpris de constater que les traits obtenus seront successivement plus nets et plus précis):

- 1) Matière première de première qualité
- 2) Coefficient de friction
- 3) Grosseur du grain de graphite
- 4) Résistance de la mine
- 5) Echelle standard des duretés
- 6) Ces six caractéristiques ont fait du **CASTELL** le crayon qui donne

*des calques prêts à la reproduction*

Nous vous enverrons volontiers gratuitement sur demande, des articles scientifiques à ce sujet, ainsi que des échantillons. A l'avenir exigez toujours et partout le **FABER-CASTELL**.

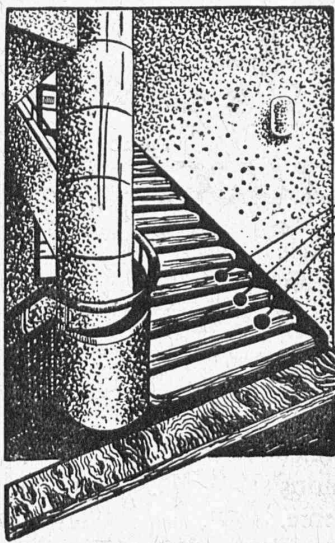
**A. W. FABER, Stein près Nuremberg**

Pour obtenir des travaux remarquables, prenez le Crayon **AW FABER CASTELL**

spécial pour dessin technique, No. 9000, dont la grande gamme de duretés va de 7B à 9H.



## Revêtements en caoutchouc pour escaliers



**Important :**  
Aux endroits les plus exposés à l'usure, le revêtement est renforcé spécialement de 5 à 7 mm. d'épaisseur, d'où une résistance considérablement accrue et, par suite, une bien plus longue durée de service.

Donc, et dans votre propre intérêt, exigez la marque "Altdorf" puisqu'elle vous assure d'importants avantages.




**NOUVEAUX APPAREILS DE MESURE**  
pour eau chaude, huile, benzol, pétrole, essence et liquides chimiques, pour sections de passage de 10 à 300 mm.

**BOPP & REUTHER**  
GMBH - MANNHEIM - WALDHÖF

Repr. : Dr. Ing. H. EIMER, Ing. Bureau  
**KREUZLINGEN**

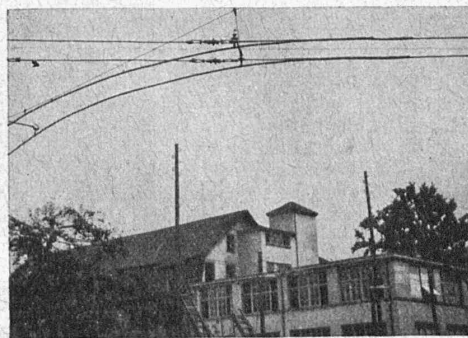


MD

**Deux secondes et deux métaux.**  
Il suffit de deux secondes pour la fabrication de cette pièce de vaporisateur en deux métaux, le tuyau de laiton étant fixé dans le corps d'aluminium. Seul procédé rationnel: le moulage sous pression.

**INJECTA**  
S. A. Fonderies sous pression et Fabrique d'appareils  
Teufenthal (Argovie) Tél. 8242

## Trolleybus



## Kummler & Matter s. a.

**Seule maison suisse**  
fabriquant le matériel de lignes de contact.

Etudes. — Projets. — Exécution.  
Matériel et montage.

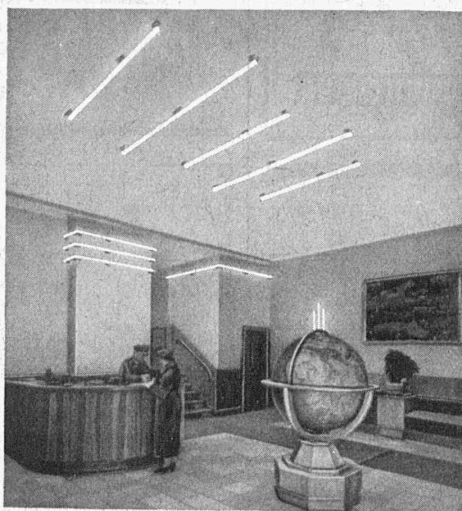
**Aarau**  
Téléphone  
2 31 37

**Lausanne**  
17, Av. de la Gare  
Tél. 277 15

# *Une bonne lumière embellit tous les locaux!*

Les tubes OSRAM-Linestra en verre opalin blanc, rose pâle ou jaune-cire sont des véritables éléments de construction, répondant aux exigences de l'architecture moderne. Ils offrent l'avantage d'une lumière exempte de tout éblouissement – impression douce et agréable aux yeux. Ils ne nécessitent pas de luminaire.

Les tubes OSRAM-Linestra confèrent un cachet particulier aux appartements, salles de spectacles, restaurants, salons de réunions, églises, salles d'expositions, locaux de vente, devantures de magasins.



24 E

# **OSRAM** *Linestra*



**TOUTES MACHINES  
ET APPAREILS SPÉCIAUX**

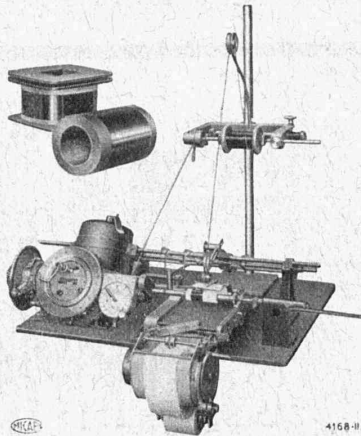
concernant la construction électrique

**MACHINES A BOBINER AUTOMATIQUES**  
avec ou sans introduction de papier  
**ENRUBANNEUSES, DÉVIDOIRS**

Machines à bobiner les inducts.

Machines à faire les gaines en micafolium.

**Matériel  
d'imprégnation.  
Filtrage et  
séchage des  
huiles.**



Machine à bobiner au-  
tomatique pour fils fins,  
type OOFA.

MICAFIL

4158-11

**MICAFIL S. A., ZURICH-ALTSTETTEN**

## **Instrumente de mesure :**

**Manomètres**

**Thermomètres**

**Compteurs**

## **Accessoires de chaudières :**

**Robinets à soupapes**

**Robinets à vannes**

**Appareils de surveillance**

**Pompes, Elévateurs, etc.**

## **Manometer A.-G., Zurich 11**

Andreasstrasse, 9 - Téléphone 66.466

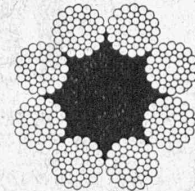
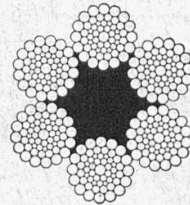
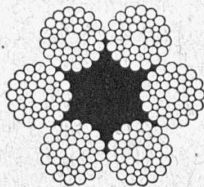
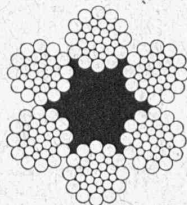
## **CORDERIE INDUSTRIELLE SUISSE, SCHAFFHOUSE**

Fondée en  
1839

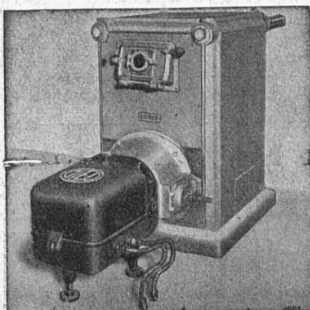
ci-devant C. Oechslin zum Mandelbaum

Fondée en  
1839

**Câbles en acier "OX-LAY-IDEAL" (+ Brev. et D. R. P.)**



**Ces constructions brevetées ont donné les meilleurs résultats pratiques**



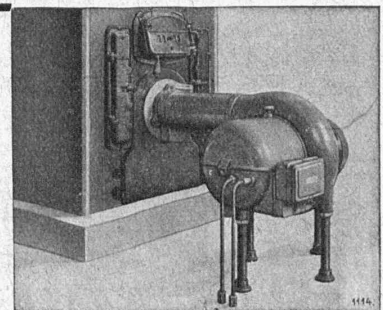
« OLEO - CUENOD »

**LE CHAUFFAGE AUTOMATIQUE AU MAZOUT**

# **Cuenod**

**Tous systèmes de brûleurs.  
Toutes applications.  
Toutes installations.  
Toutes qualités d'huiles.**

**N° I - II - III**



« GAMMA - CUENOD »

Consultez-nous • Ateliers H. CUENOD S. A. Châtelaine - GENÈVE • Consultez-nous

**Tubes de précision**  
en acier, étirés à froid

**K'AGI & C°**  
Winterthour

**MATÉRIEL de protection contre le feu**  
**Masques à gaz**

agréés et recommandés par les autorités,  
livrés directement par la fabrique

**FEGA S. A., ZURICH**

la maison suisse spécialisée dans la  
construction de matériel pour la  
protection contre le feu et les gaz.

Représentant pour la Suisse romande :

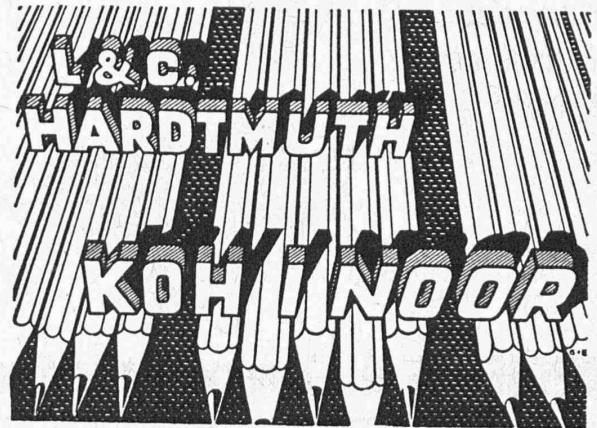
**Albert Barbier,**  
115, Av. d'Echallens, LAUSANNE

**INDUSTRIELS!**

*Pour vos moteurs d'auto  
et industriels, employez la  
meilleure huile du monde*

**ELEKTRION - la marque de SWISSAIR**

De Cavel et Roegiers S. A. - Zurich-Enge




**BETON VIBRE = BETON DE QUALITE,**  
homogène, compact, imperméable et  
de grande résistance.

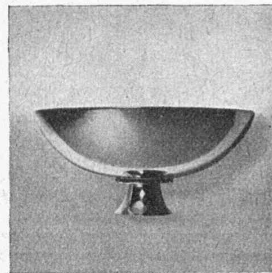
La vibration du béton mis en œuvre par  
couches successives (routes en béton,  
revêtements et dallages divers, murs,  
barrages, etc.) s'obtient au moyen du

**VIBROPIL**

Brevet No. 129 811

Demander renseignements et offres à  
**S. A. RENE MAY, ING.**  
AV. DE FRANCE 66, LAUSANNE

**FABRIQUE DE LUSTRIERIE**  
**ET ARTICLES SANITAIRES**



Hoirs d'Auguste

**GEHR**

Renens-Lausanne

Tél. 39.410

**TOUT POUR L'ÉCLAIRAGE ET LA DÉCORATION**

**BOIS - MÉTAL - VERRE**



**S. A. FABRIQUES DE MEUBLES**  
Horgen-Glaris à Horgen

*Maison suisse la plus importante pour*

**AMEUBLEMENT**

de Salles de concert, théâtres, cinématographes,  
restaurants, cafés, salles à manger,  
vestibules, etc.

**PLOMB - ÉTAIN - ANTIMOINE**  
**CUIVRE - CADMIUM - NICKEL**

**SOUDURE - BRASURE, etc.**

**ACHAT DE VIEUX MÉTAUX**

**METALLUM PRATTELN S. A.**