

Objektyp: **Advertising**

Zeitschrift: **Bulletin technique de la Suisse romande**

Band (Jahr): **64 (1938)**

Heft 21

PDF erstellt am: **08.08.2024**

Nutzungsbedingungen

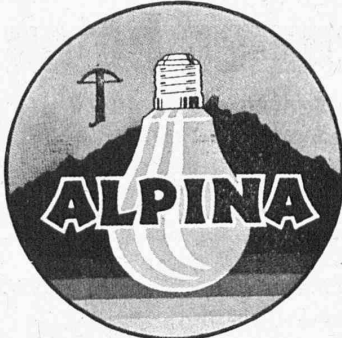
Die ETH-Bibliothek ist Anbieterin der digitalisierten Zeitschriften. Sie besitzt keine Urheberrechte an den Inhalten der Zeitschriften. Die Rechte liegen in der Regel bei den Herausgebern.

Die auf der Plattform e-periodica veröffentlichten Dokumente stehen für nicht-kommerzielle Zwecke in Lehre und Forschung sowie für die private Nutzung frei zur Verfügung. Einzelne Dateien oder Ausdrucke aus diesem Angebot können zusammen mit diesen Nutzungsbedingungen und den korrekten Herkunftsbezeichnungen weitergegeben werden.

Das Veröffentlichen von Bildern in Print- und Online-Publikationen ist nur mit vorheriger Genehmigung der Rechteinhaber erlaubt. Die systematische Speicherung von Teilen des elektronischen Angebots auf anderen Servern bedarf ebenfalls des schriftlichen Einverständnisses der Rechteinhaber.

Haftungsausschluss

Alle Angaben erfolgen ohne Gewähr für Vollständigkeit oder Richtigkeit. Es wird keine Haftung übernommen für Schäden durch die Verwendung von Informationen aus diesem Online-Angebot oder durch das Fehlen von Informationen. Dies gilt auch für Inhalte Dritter, die über dieses Angebot zugänglich sind.



ALPINA DECA-LUMEN

Astron A. G. / S. A. Kriens

BREVETS D'INVENTION
 MARQUES DE FABRIQUE - DESSINS - MODÈLES
 CONSULTATIONS - EXPERTISES

ANDRÉ SCHOTT INGÉNIEUR-CONSEIL
 ROTISSERIE, 1 GENEVE TÉLÉPH. 50.398

CALCULS DE STABILITÉ
 PROJETS - SURVEILLANCE - EXPERTISE
 BÉTON ARMÉ
 ET CONSTRUCTIONS DIVERSES

A. PARIS, INGÉNIEUR - CONSEIL
 LAUSANNE
 Petit Beaulieu, Av. Beaulieu. - Téléphone 24.692

SONDAGES Société d'Entreprise de Forages et de Travaux S. A.
FORAGES Tiefbohr- & Baugesellschaft A. G.
FILTRES SYSTÈME PETER ZURICH, 53 Dreikönigstrasse BERNE, 5 Werdtweg
 Téléphone 38.192 Téléphone 31.970

S. A. DES CÂBLERIES & TRÉFILERIES
 COSSONAY - GARE

Cordons flexibles pour appareils mobiles

Exécution spéciale avec
Manteau extérieur de caoutchouc coriace
 à la place de la tresse sujette à une usure rapide.

FIL DE QUALITÉ A. S. E.

Représentant général : **ÉLECTRO-MATÉRIEL S. A.**
 Zurich - Berne - Bâle - Lausanne - Genève - Lugano

STEREOPHOTOGRAMMETRIE
 Géodésie Nivellement
 Cartographie
 Bureau technique
LEUPIN et SCHWANK
 Gryphenhübelweg, 43 BERNE



Topographie



L'explosif
 bien connu et
 bon marché c'est

la poudre noire

Intend. féd. des Poudres, Berne

IMPRIMERIE LA CONCORDE

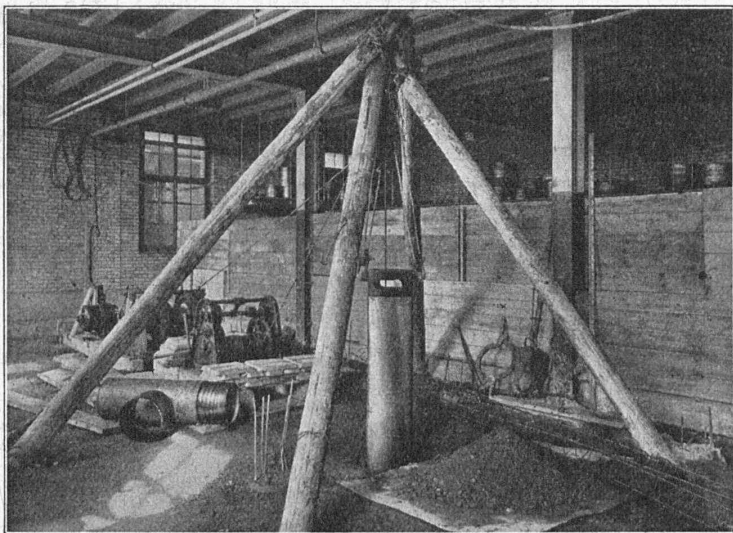
LAUSANNE
 Terreaux, 31
 Téléphone 23.595

Impressions commerciales et artistiques.
 Tirages en couleurs, Illustrations, Labours
 Journaux, volumes, brochures, catalogues
 Circulaires. - Enveloppes. - Programmes.
 Cartes de visite et d'adresse, Obligations
 Faire-part, Registres. - Algèbre, Musique

CARREAUX EN ASPHALTE COMPRIMÉ

fabriqués selon le Procédé Wyss universellement connu.
 S'employant pour tous pavages intérieurs et extérieurs.

Seuls fournisseurs : **WYSS FILS & C^{ie}, TRAVERS, Tél. 92.302**



Pieux en béton, système Forum, exécutés à l'intérieur d'une fabrique avec environ 3.50 m. de hauteur libre.

Pieux en béton

Système Franki
Système Forum
Système Méga

s'adaptant le mieux à la nature du terrain
et aux conditions du chantier.

Grandes charges utiles des pieux.
Fondation économique.

Demandez brochures illustrées et propositions à

LOCHER & Cie - Zurich
INGÉNIEURS CIVILS ET ENTREPRENEURS

Représentant en Suisse romande :
GEORGES POUJOLAT, ing., Genève
74, Rue de Carouge

ANNONCES SUISSES S.A.

SOCIÉTÉ GÉNÉRALE SUISSE DE PUBLICITÉ

se recommande pour toute votre

Publications techniques et professionnelles
Hebdomadaires illustrés et de famille — Journaux.

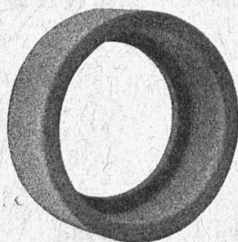
LAUSANNE

Rue Centrale, 8

Téléph. 23.326

PUBLICITÉ

MEULES, EMERI



env. 1600 différents types en stock

ZIEGLER & Cie - Winterthur

BAUMGARTNER & C^{IE} S.A.

LAUSANNE

Papiers tous genres

POUR VOS
CLICHÉS
& DESSINS
AT. GRAPHIQUES G. SALOMON
LAUSANNE 3. PRÉ DU MARCHÉ, TEL. 31.568

Dactyle - Reproductions

J.P. OULEVEY 28, Rue de Bourg
LAUSANNE Téléph. 34.064

Etablissement et reproduction de toutes circulaires -
Copies - Croquis - Dessins - Dessins techniques -
Devis - Soumissions - etc.

Exécution rapide et soignée aux meilleures conditions.

Représentant des réputés Carbones Dagron.

Références de 1^{er} ordre.

Place vacante :

Ingénieur, chef de la section des installations de sécurité du
1^{er} arrondissement des C. F. F., à Lausanne.

Conditions d'admission : Etudes universitaires complètes ; langue maternelle : français ; connaissance de l'allemand.

Traitement : Fr. 9000 à Fr. 12600 (moins réductions légales).

Délai d'inscription : 20 octobre 1938.

S'adresser par écrit à la Direction du 1^{er} arrondissement des
C. F. F., à Lausanne.

Entrée en fonctions : 1^{er} décembre 1938.

"Employez des
Chaines Galle
au lieu de courroies

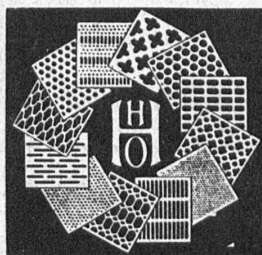


Production
augmentée
Rendement 98%
Demandez prix-
courant et
questionnaire s.v.p.

Fabrique de Chaines Galle
à Luzerne. S.A.

Téléphone N^{os} 21.696 & 24.565

Tôles perforées



H. HEER & C^o
OLTEN

Inventeurs

Consultez pour l'obtention
et la mise en valeur de brevets
en Suisse et à l'étranger la
Maison PERUHAG, Laupen-
strasse 5 à Berne, spécialisée
en la matière. Agences dans
toutes les grandes villes.
Demandez les prospectus

R. Schmid-Jaisli
Zofingue

Plaques-adresses
Échantillons à disposition



Publicité efficace par
le
"Bulletin Technique"

Vernis & Emaux
 à base de cellulose,
 huile, résine synthétique
 et caoutchouc-chlore
 Demandez offres spéciales
Naegely, Eschmann & Cie
 S. A. Fabrique de vernis & couleurs
NEC **ZÜRICH-OERLIKON**
 Tél. 68.203

CARBORUNDUM
 meules pour Widia,
 Fonte et pierres

ÉLECTRICITÉ
 meules pour outils, fers,
 meulage de précision

Grand stock

Werner Gürtler, Winterthour
 Téléphone 26.814

SULZER
CHAUFFAGE PAR RAYONNEMENT
 Système Crittall Brevets +

Avantages particuliers :
 Chaleur douce et agréable répartie
 uniformément dans chaque local.
 Aucun remous de poussière. Maxi-
 mum de limpidité et de fraîcheur
 de l'air.

Sulzer Frères, Société Anonyme
 Section Chauffage Central / Winterthour et Succursales

C. Boulaz & C^{ie}, s. a., Lausanne
 Pré-du-Marché

PANNEAUX - OPALOÏD
 en forme de plaquettes en toute teinte
 pour revêtement pour salles de bains et toilettes

Braun-Brüning & C^{ie} S. A., Bâle
 Représentant pour la Suisse romande: **H. Bron**, 19, Av. de France, Lausanne.

Tuyaux d'un mètre
Raccords, Coudes
Réductions
Tuyaux de deux mètres avec
manchon spécial et tuyaux
centrifugés de deux mètres
et plus pour conduite à
haute pression.

Tuyaux en ciment imprégnés
 BREVET SUISSE + N° 152546

Grande résistance aux acides et à l'écrasement, coefficient d'abrasion très
 minime, surfaces lisses; excellents pour canalisations à gros débit, d'égoûts et
 pour conduites dans terrains marécageux, tourbeux ou contenant du gypse.

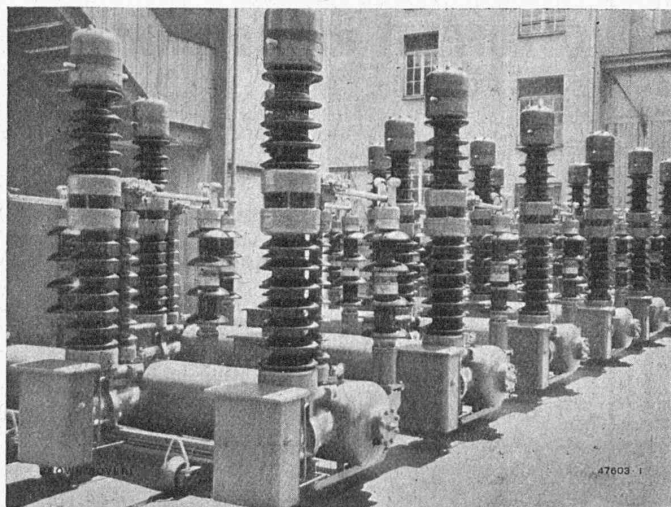
S. A. KANDERKIES, THOUNE



Les encadrements de vitrine en Basaltolit-Quarzit
 ou en calcaire conchylien artificiel présentent bien.
 Exécuté en toutes couleurs, simplement taillé jusqu'au polissage.

STAAD (St.Gall) Téléphone 2134  BALE . BERNE . LUCERNE . ZURICH
Spezialbeton S.A. **Pierres artificielles**

Les disjoncteurs pneumatiques ultra-rapides BROWN BOVERI



Une série de disjoncteurs pneumatiques ultra-rapides pour montage en plein air, 640 A. Tension nominale 87 kV. Pouvoir de coupure 1000 MVA pour une tension de rétablissement de 75 kV.

combinés avec
le relais de protection Brown Boveri
à action rapide
résolvent

LE PROBLÈME DE LA STABILITÉ

Prospectus et visites de spécialistes sur demande.

S^{té} A. n. BROWN, BOVERI & C^{IE}, BADEN

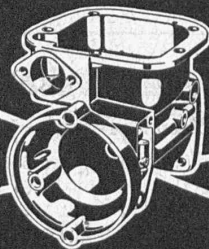
Bureaux techniques à Baden, Bâle, Berne et Lausanne

Amand BRAUN, succ. de A. Ritter, ingénieur-conseil, BALE OFFRES D'EXPLOITATION DE BREVETS D'INVENTION

Les titulaires des brevets d'invention :

- N° 111013 du 13 septembre 1924, relatif à un « Dispositif d'admission de combustibles pour moteurs à combustion interne à injection » ;
 - N° 169910 du 1^{er} septembre 1933, relatif à un « Dispositif de lubrification de cylindres de freins et autres » ;
 - N° 127673 du 5 septembre 1927, relatif à une « Valve distributrice pour freins pneumatiques » ;
 - N° 126949 du 12 septembre 1927, relatif à un « Frein à fluide sous pression » ;
 - N° 123471 du 23 septembre 1926, relatif à un « Dispositif d'alimentation pour frein à fluide sous pression » ;
 - N° 189248 du 14 octobre 1935, relatif à un « Dispositif pour la commande à distance d'appareils dans un réseau d'électricité » ;
 - N° 184660 du 24 septembre 1935, relatif à un « Procédé pour mesurer des courants continus très intenses » ;
 - N° 187523 du 9 octobre 1935, relatif à une « Installation de protection d'un réseau électrique » ;
- désirent vendre ces brevets, en concéder des licences d'exploitation ou recevoir toutes autres propositions visant à la mise en œuvre de ces brevets suisses.

Pour tous renseignements, s'adresser à M. Amand Braun, succ. de A. Ritter, Ing.-Conseil, Rümelinbachweg, 10, Bâle.



Cette illustration représente une pièce coulée par le procédé fonte injectée. La pièce destinée à un appareil de la branche automobile exige une haute précision et une grande propreté. C'est pour cette raison que la préférence a été donnée au procédé BUHLER

BUHLER FRÈRES
ATELIERS DE CONSTRUCTION ET FONDERIES
UZWIL

**Il reste dans le pays
jusqu'au dernier centime**

l'argent dépensé dans la construction
des routes en béton. Celles-ci permet-
tent d'occuper une énorme main-
d'œuvre de tous métiers.

Les routes en béton offrent en
outre l'avantage de n'être pas pous-
siéreuses, de rester claires la nuit,
adhérentes par tous les temps; elles
exigent un entretien minime.

ROUTES EN BÉTON S. A., WILDEGG

Fabrique de fils et
câbles électriques S. A.

WILDEGG

Fils, câbles et cordons

suivant les normes de l'A. S. E.

Câbles flexibles

pour moteurs transportables.

Fils sous soie, coton
et émaillés.

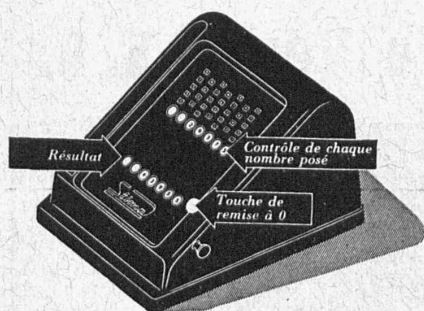
Tréfileries

Connaissez-vous

STIMA ?

La petite machine à calculer 100 % suisse.

Le complément indispensable de la règle à calcul.



Demandez aujourd'hui encore prospectus et attestations ou mieux encore une démonstration à votre domicile sans aucun engagement au fabricant

Albert STEINMANN

Chaux-de-Fonds

Léopold Robert, 109.

Téléphone 2.24.59

ZEHNDER
le radiateur moderne



de Roll

KLUS (Soleure)

Matériel pour chauffage central "KLUS":
Chaudières sectionnées en fonte spéciale, de résistance éprouvée pour chauffage à eau chaude et à vapeur de basse pression, de différentes formes et grandeurs; surface de chauffe de 0,7 à 55 m².
Nouvelles séries «PYROVAS», «THERMOVAS», «NEOVAS». Chaudières «VENTO» pour combustible de petit calibre bon marché.
Radiateurs modernes «HELIOS», à faible volume d'eau, pour chauffage rapide.

Robinets-vannes. Vannes à passage intégral. Clapets de retenue. Valves à papillon.

Articles sanitaires en fonte émaillée, façon porcelaine:

Baignoires, Lavabos, Vidoirs, Eviers, Bassins, Consoles, Fontaines lave-mains, etc.

Tuyauterie et robinetterie

pour conduites d'eau et de gaz de tous diamètres et pour toutes pressions.

Obturateurs pour barrages et usines hydro-électriques.

Installations complètes pour usines à gaz.

Presses hydrauliques pour toutes applications.

Articles de canalisation et d'égouts.

Organes de transmission

pour toutes les branches de l'industrie.

Réducteurs de vitesse pour tous usages et dans tous genres d'exécution.

Transmissions Texrope-Klus et Lénix.

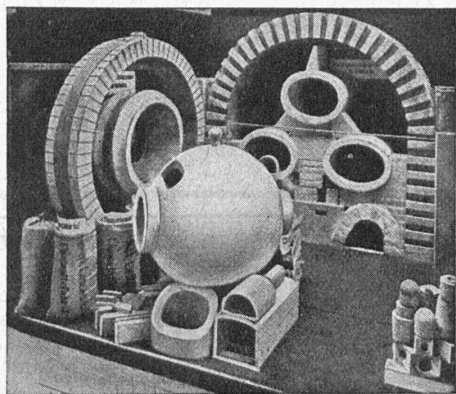
Embrayages à friction:

systèmes Benn et électromagnétiques.

Siège central à Gerlafingen (Canton de Soleure)

Société des Usines de Louis de Roll

Usines à Gerlafingen, Klus, Choindez, Rondez, Berne, Olten



Exposition nationale. Médaille d'or.

Fabrique de Produits Réfractaires Lausen S. A.

Fondée en 1872

Lausen (Bâle-Camp.)

Tél. N° 72.282

Matériaux réfractaires de qualité
alumineuse,
silicieuse,
au corindon,
au carborundum,
en sillimanit, etc., pour toutes les industries



PRODUITS { anti-acides
isolants



DÉPÔTS DANS TOUTES LES GRANDES VILLES

Ateliers de Constructions

Mécaniques de Vevey S. A.

TURBINES HYDRAULIQUES

Ponts et charpentes métalliques.

Chaudronnerie. - Réservoirs.

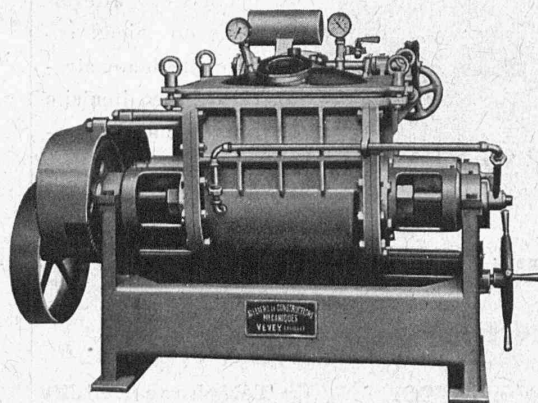
Appareils de levage et de transport.

Installation de laiteries, fromageries, abattoirs.

Appareils en acier inoxydable.

Tracteurs agricoles
VEVEY - DIESEL

Vannes - Barrages



Pétrin à vacuum, en acier inoxydable.

Téléphone
58.167/68