

Objektyp: **Advertising**

Zeitschrift: **Bulletin technique de la Suisse romande**

Band (Jahr): **64 (1938)**

Heft 27

PDF erstellt am: **08.08.2024**

### **Nutzungsbedingungen**

Die ETH-Bibliothek ist Anbieterin der digitalisierten Zeitschriften. Sie besitzt keine Urheberrechte an den Inhalten der Zeitschriften. Die Rechte liegen in der Regel bei den Herausgebern.

Die auf der Plattform e-periodica veröffentlichten Dokumente stehen für nicht-kommerzielle Zwecke in Lehre und Forschung sowie für die private Nutzung frei zur Verfügung. Einzelne Dateien oder Ausdrucke aus diesem Angebot können zusammen mit diesen Nutzungsbedingungen und den korrekten Herkunftsbezeichnungen weitergegeben werden.

Das Veröffentlichen von Bildern in Print- und Online-Publikationen ist nur mit vorheriger Genehmigung der Rechteinhaber erlaubt. Die systematische Speicherung von Teilen des elektronischen Angebots auf anderen Servern bedarf ebenfalls des schriftlichen Einverständnisses der Rechteinhaber.

### **Haftungsausschluss**

Alle Angaben erfolgen ohne Gewähr für Vollständigkeit oder Richtigkeit. Es wird keine Haftung übernommen für Schäden durch die Verwendung von Informationen aus diesem Online-Angebot oder durch das Fehlen von Informationen. Dies gilt auch für Inhalte Dritter, die über dieses Angebot zugänglich sind.

Ein Dienst der *ETH-Bibliothek*  
ETH Zürich, Rämistrasse 101, 8092 Zürich, Schweiz, [www.library.ethz.ch](http://www.library.ethz.ch)

<http://www.e-periodica.ch>

# Bulletin Technique

de la Suisse romande

Organe

de la Société suisse des ingénieurs et des architectes,  
des Sociétés vaudoise et genevoise des ingénieurs et des architectes,  
de l'Association des Anciens élèves de l'Ecole d'ingénieurs de l'Université de Lausanne,  
des Groupes romands des Anciens élèves de l'Ecole polytechnique fédérale.  
Organe de publication de la Commission centrale pour la navigation du Rhin.

## SPÄLTI FILS & C<sup>ie</sup>

### VEVEY

Rue des Chenevières, 11

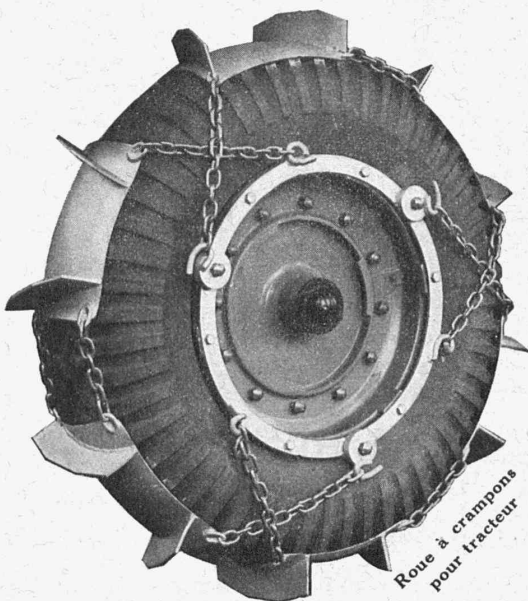
Téléphone 51.942

**MAISON PRINCIPALE à ZURICH 5**

Téléphone 36.623

## Nous réparons :

Moteurs électriques,  
Génératrices,  
Transformateurs et Appareils  
de toutes provenances  
pour haute et basse tension.



Roue à crampons  
pour tracteur

## Ateliers de Constructions Mécaniques de Vevey S. A.

### TURBINES HYDRAULIQUES

Ponts et  
charpentes métalliques.

Chaudronnerie. - Réservoirs.

Appareils de levage et de  
transport.

Installation de laiteries,  
fromageries, abattoirs.

Appareils en acier inoxydable.

**Tracteurs agricoles VEVEY - DIESEL**

Vannes - Barrages

Téléphone  
58.167/68

# TRÉFILERIES RÉUNIES S.A. BIENNE



## FERS ET ACIERS ÉTIRÉS ET LAMINÉS À FROID

APPAREILLAGE POUR

INSTALLATIONS  
AUTOMATIQUES  
DE CHAUFFAGE

Interrupteurs  
horaires.  
Disjoncteurs-  
Interrupteurs  
automatiques.  
Thermostats  
d'ambiance,  
plongeurs,  
de cheminée, etc.  
Transformateurs  
d'allumage.  
Contacteurs à  
moteur à actions  
multiples.



## LANDIS & GYR

SA ZOUG

In 898



MD

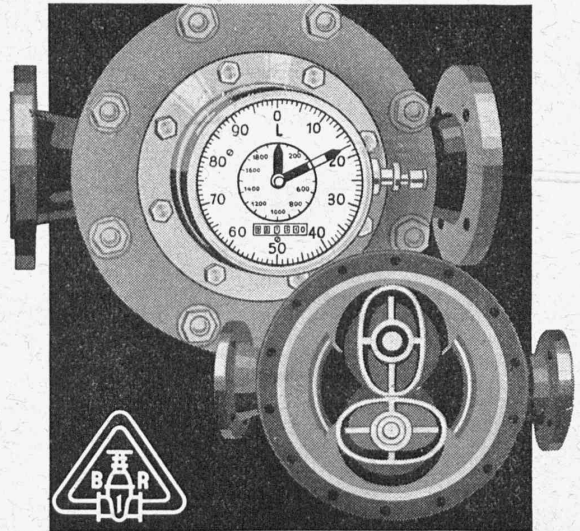
**Deux secondes et deux métaux.**  
Il suffit de deux secondes pour la fabri-  
cation de cette pièce de vaporisateur en  
deux métaux, le tuyau de laiton étant fixé  
dans le corps d'aluminium. Seul procédé  
rationnel: le moulage sous pression.

### INJECTA

S. A. Fonderies sous pression et Fabrique d'appareils  
Teufenthal (Argovie) Tél. 8742

## COMPTEUR B & R A ROUES OVALES (Brev. all.)

pour huile, benzol, pétrole, etc.



## BOPP & REUTHER <sup>GM</sup><sub>BH</sub>

MANNHEIM-WALDHOF

Repr.: Dr. Ing. H. EIMER, Ing. Bureau  
**KREUZLINGEN**



# MATÉRIEL de protection contre le feu Masques à gaz

agréés et recommandés par les autorités, livrés directement par la fabrique

## FEGA S. A., ZURICH

la maison suisse spécialisée dans la construction de matériel pour la protection contre le feu et les gaz.

Représentant pour la Suisse romande :

**Albert Barbier,**

115, Av. d'Echallens, LAUSANNE

*Les Annonces-Suisses S.A.*  
*Agence de Publicité*  
 8, Rue Centrale, Lausanne

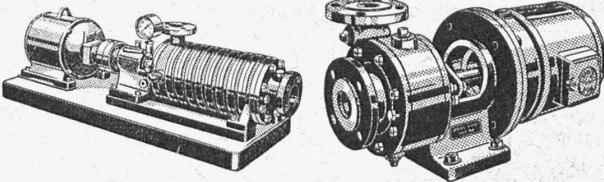
*présentent à leur fidèle clientèle leurs vœux  
 les meilleurs pour l'année 1939.*

## POMPES "MULLER"

**A HAUTE PRESSION - A BASSE PRESSION**

Pompes à hélice.

Pompes auto-aspirante, etc.



**MULLER & C<sup>IE</sup> S. A., BRUGG** Dépt. Pompes  
Téléph. 4 13 31



## CARBORUNDUM

meules pour Widia,  
fonte et pierres

## ÉLECTRITE

meules pour outils, fers,  
meulage de précision

Grand stock

**Werner Gürtler, Winterthour**

Téléphone 2 68 14

## SONDAGES

## FORAGES

## FILTRES SYSTÈME PETER

**Société d'Entreprise de Forages et de Travaux S. A.**

Tiefbohr- & Baugesellschaft A. G.

ZURICH, 53 Dreikönigstrasse

Téléphone 38.192

BERNE, 5 Werdtweg

Téléphone 31.970

# SAGRAVE S. A. LAUSANNE

CASE POSTALE OUCHY . Tél. 22.997  
 BUREAU : QUAI BELLERIVE-OUCHY

## Spécialité de sables et graviers du lac pour béton armé

Importantes installations de triage et concassage. Produits bruts et concassés, triés ou tout venant en toutes granulations, pour toutes applications, petit gravier d'allée, sable moulu, tamisé à 2 mm. pour crépissage fins, enduits et jointages. Poussière de roche (Filler) pour liant dans les mortiers bitumineux. Entreprise de draguage, construction ports, canaux, jetées, enrochemens.

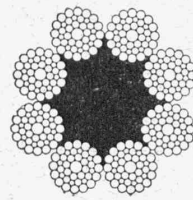
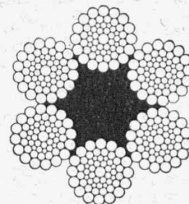
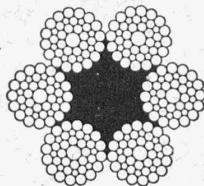
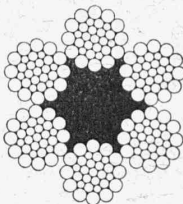
## CORDERIE INDUSTRIELLE SUISSE, SCHAFFHOUSE

Fondée en  
1839

ci-devant C. Oechslin zum Mandelbaum

Fondée en  
1839

**Câbles en acier "OX-LAY-IDEAL" (+ Brev. et D. R. P.)**

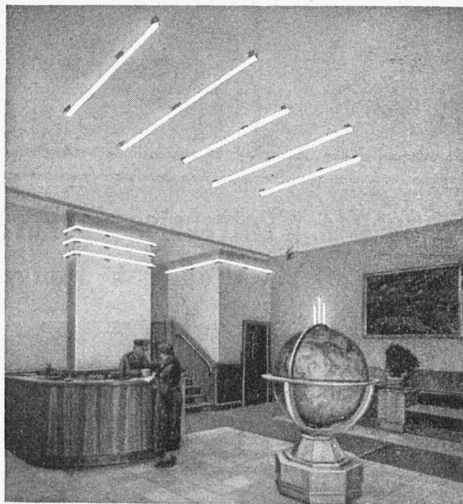


**Ces constructions brevetées ont donné les meilleurs résultats pratiques**

# *Une bonne lumière embellit tous les locaux!*

Les tubes OSRAM-Linestra en verre opalin blanc, rose pâle ou jaune-cire sont des véritables éléments de construction, répondant aux exigences de l'architecture moderne. Ils offrent l'avantage d'une lumière exempte de tout éblouissement – impression douce et agréable aux yeux. Ils ne nécessitent pas de luminaire.

Les tubes OSRAM-Linestra confèrent un cachet particulier aux appartements, salles de spectacles, restaurants, salons de réunions, églises, salles d'expositions, locaux de vente, devantures de magasins.



24 E

# **OSRAM** *Linestra*