

Objektyp: **Advertising**

Zeitschrift: **Bulletin technique de la Suisse romande**

Band (Jahr): **64 (1938)**

Heft 5

PDF erstellt am: **12.07.2024**

Nutzungsbedingungen

Die ETH-Bibliothek ist Anbieterin der digitalisierten Zeitschriften. Sie besitzt keine Urheberrechte an den Inhalten der Zeitschriften. Die Rechte liegen in der Regel bei den Herausgebern. Die auf der Plattform e-periodica veröffentlichten Dokumente stehen für nicht-kommerzielle Zwecke in Lehre und Forschung sowie für die private Nutzung frei zur Verfügung. Einzelne Dateien oder Ausdrucke aus diesem Angebot können zusammen mit diesen Nutzungsbedingungen und den korrekten Herkunftsbezeichnungen weitergegeben werden. Das Veröffentlichen von Bildern in Print- und Online-Publikationen ist nur mit vorheriger Genehmigung der Rechteinhaber erlaubt. Die systematische Speicherung von Teilen des elektronischen Angebots auf anderen Servern bedarf ebenfalls des schriftlichen Einverständnisses der Rechteinhaber.

Haftungsausschluss

Alle Angaben erfolgen ohne Gewähr für Vollständigkeit oder Richtigkeit. Es wird keine Haftung übernommen für Schäden durch die Verwendung von Informationen aus diesem Online-Angebot oder durch das Fehlen von Informationen. Dies gilt auch für Inhalte Dritter, die über dieses Angebot zugänglich sind.

ADOUCCISSEURS D'EAU



FILTRATION - DÉGAZEURS - DÉFERRISEURS

Foire Suisse, Bâle - Stand 587 - Halle 3

JACQUES MEISTER Chimiste **BALE**
Therwilerstr. 5

S. A. DES CÂBLERIES & TRÉFILERIES COSSONAY - GARE

Cordons flexibles pour appareils mobiles

Exécution spéciale avec

Manteau extérieur de caoutchouc coriace

à la place de la tresse sujette à une usure rapide.

FIL DE QUALITÉ A. S. E.

Représentant général : **ÉLECTRO-MATÉRIEL S. A.**
Zurich — Berne — Bâle — Lausanne — Genève — Lugano

SULZER

CHAUFFAGE PAR RAYONNEMENT

Système Crittall

Brevets +

Avantages particuliers :

Chaleur douce et agréable répartie uniformément dans chaque local. Aucun remou de poussière. Maximum de limpidité et de fraîcheur de l'air.

SULZER FRÈRES WINTERTHUR

Société Anonyme

Bureau à Lausanne :

11, rue du Midi, 11

Téléphone : 23.367

SAGRAVE S. A. LAUSANNE

CASE POSTALE OUCHY - Tél. 22.997

BUREAU : QUAI BELLERIVE-OUCHY

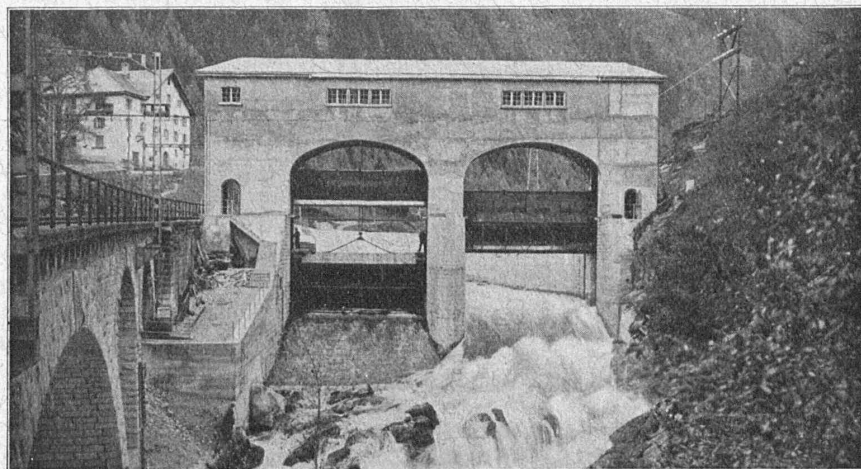
Spécialité de sables et graviers du lac pour béton armé

Importantes installations de triage et concassage. Produits bruts et concassés, triés ou tout venant en toutes granulations, pour toutes applications, petit gravier d'allée, sable moulu, tamisé à 2 mm. pour crépissages fins, enduits et jointages. Poussière de roche (Filler) pour liant dans les mortiers bitumineux. Entreprise de draguage, construction ports, canaux, jetées, enrochements.

Ateliers de Vevey

Constructions mécaniques S. A.

Téléphone
58.187/88



- Turbines hydrauliques.**
- Ponts et charpentes métalliques.**
- Chaudronnerie. - Réservoirs.**
- Appareils de levage et de transport.**
- Installation de laiteries, fromageries, abattoirs.**
- Appareils en acier inoxydable.**
- Tracteurs agricoles**
- VEVEY - DIESEL**
- Vannes - Barrages**

← Vannes doubles du barrage de Plottino (Tessin).

Amand BRAUN, succ. de A. Ritter
Ingénieur-Conseil, à BALE

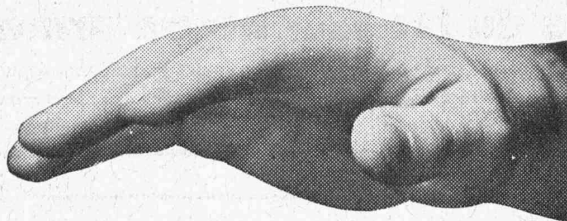
Offres d'exploitation de brevets d'invention

Les titulaires des brevets d'invention :

- N° 115356 du 22 avril 1925, relatif à un « Procédé perfectionné pour la production du fer à partir de ses minerais » ;
N° 113937 du 12 février 1925, relatif à un « Dispositif ralentisseur applicable aux armes automatiques » ;
N° 149302 du 10 février 1930, relatif à une « Installation de frein pour véhicules de chemin de fer et autres » ;
N° 125106 du 14 février 1927, relatif à un « Dispositif à valve d'alimentation pour freins à fluide sous pression » ;
N° 160435 du 24 février 1932, relatif à un « Dispositif de filtrage pour fluides sous pression » ;
N° 173478 du 2 février 1934, relatif à un « Dispositif obturateur-protecteur aux ustensiles à fumer, tels que pipe, porte-cigare, etc. » ;
N° 183222 du 20 juillet 1935, relatif à un « Appareil servant à sécher les matrices stéréotypiques » ;
N° 185163 du 5 novembre 1935, relatif à un « Cliché stéréotypique courbe » ;
N° 175581 du 11 mai 1934, relatif à un « Appareil capteur d'insectes » ;
N° 115283 du 27 février 1925, relatif à un « Mécanisme de commande des boîtes de métiers à tisser » ;
N° 176101 du 23 novembre 1933, relatif à un « Procédé pour la fabrication de matériel de pavage sous forme de feuilles ou bandes, consistant essentiellement en caoutchouc » ;

désirent vendre ces brevets, en concéder des licences d'exploitation ou recevoir toutes autres propositions visant à la mise en œuvre de ces inventions en Suisse.

Pour tous renseignements, s'adresser à M. **Amand Braun**, succ. de A. Ritter, Ing.-Conseil, Rümelinbachweg, 10, **Bâle**.



**Nos assurances Accidents,
Responsabilité civile et Vie
vous accordent protection
et pleine sécurité à des con-
ditions très avantageuses.**

Demandez nos prospectus.

“Winterthour”

Société Suisse d'Assurance contre
les Accidents à Winterthour.
Société d'Assurance sur la Vie.



**c'est un
raccord + GF +**

DUVOISIN & C^{IE}

LAUSANNE

**Entreprise
spécialisée pour
la construction
de lignes
électriques
aériennes
souterraines**

Mâts en béton armé, système GRZ.

Pour toute
annonce

ANNONCES- SUISSES S. A.

LAUSANNE

Rue Centrale, 8
et succursales.

EXPLOSIFS

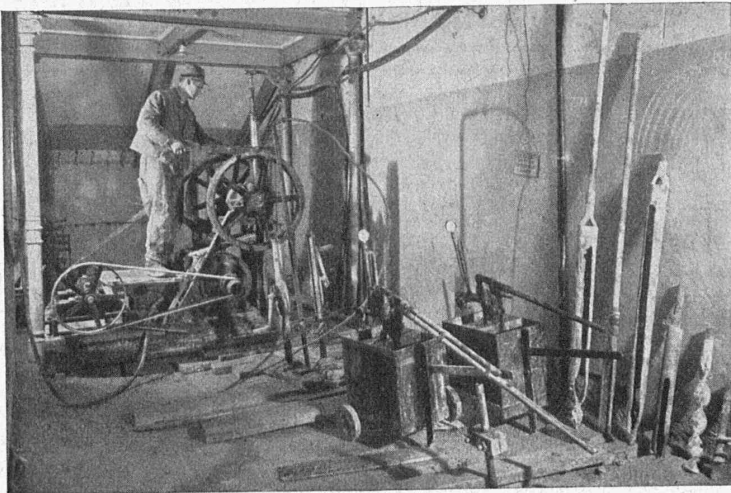
Cheddite - Telsite
les meilleurs
PETITPIERRE
Fils & C^o
NEUCHÂTEL



Encore un tuyau et la conduite est posée. A cause de leur légèreté et de la facilité avec laquelle on les accouple, les tuyaux de refoulement en Eternit se posent à un rythme accéléré.



DÉPOT: LAUSANNE-
RÉNENS. TEL. 39.477



TONHALLE ZURICH

Consolidation des fondations avec des injections de ciment et des injections chimiques.

TRAVAUX HYDRAULIQUES S. A.

BERNE Christoffelgasse 2

Injections de ciment

Injections chimiques

selon le procédé du D^r Joosten
(⊕ Brevet N° 133738)

Injections de Shellperm

(⊕ Brevet N° 183616 et d'autres inscriptions)

**Une publicité efficace auprès des
ingénieurs, architectes et entrepreneurs
par une annonce dans le "Bulletin Technique"**

de Roll

Usine de Choindez

Tuyaux et raccords en fonte pour canalisations d'eau et de gaz.
 Tuyaux normaux à emboîtement et à brides.
 Tuyaux en fonte centrifugée.
 Tuyaux à emboîtement à vis.
 Tuyaux pour hautes pressions, jusqu'à 60 Atm. de pression de service.
 Socles en fonte pour poteaux en bois.

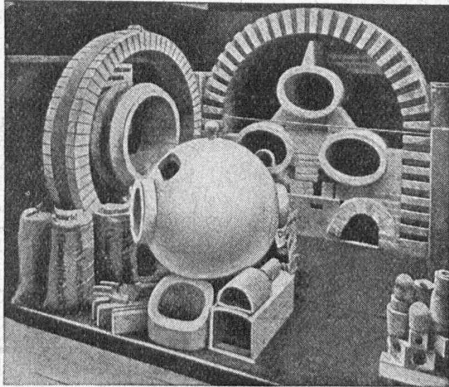
Siège central à
 Gerlafingen (Canton de Soleure)

Société des Usines de Louis de Roll

Usines à Gerlafingen, Klus,
 Choindez, Rondez, Berne, Olten

Usine de Berne

Appareils de levage de tous genres.
 Dragues à câbles pour l'extraction de gravier et de sable.
 Matériel de chemin de fer : Branchements, Croisements, Chariots transbordeurs, Ponts tournants, etc.
 Chemins de fer Funiculaires avec freins de sûreté brevetés.
 Treuils de halage.
 Superstructures à crémaillères des systèmes Riggenbach, Abt, Strub, Peter, etc.
 Vannes de toutes grandeurs et de tous systèmes pour barrages, canaux et entrées de turbines.
 Grilles et
 Râteaux mécaniques pour le nettoyage des grilles.
 Constructions mécaniques de tous genres.
 Fonte grise.



Exposition nationale. Médaille d'or.

Fabrique de Produits Réfractaires Lausen S. A.

Fondée en 1872 **Lausen (Bâle-Camp.)** Tél. N° 72.282

**Matériaux réfractaires de qualité
 alumineuse,
 silicieuse,
 au corindon,
 au carborundum,
 en sillimanit, etc., pour toutes les industries**



PRODUITS { anti-acides
 isolants



DÉPÔTS DANS TOUTES LES GRANDES VILLES

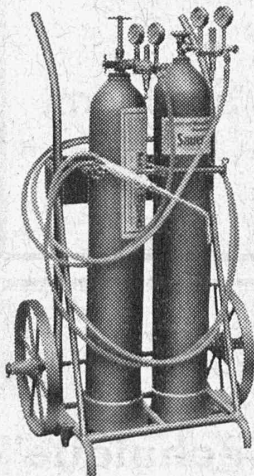
CARREAUX EN ASPHALTE COMPRIMÉ

fabriqués selon le Procédé Wyss universellement connu.
 S'employant pour tous pavages intérieurs et extérieurs.

Seuls fournisseurs: **WYSS FILS & C^{ie}, TRAVERS, Tél. 92.302**

**CALCULS DE STABILITÉ
 PROJETS - SURVEILLANCE - EXPERTISE
 BÉTON ARMÉ
 ET CONSTRUCTIONS DIVERSES**

A. PARIS, INGÉNIEUR - CONSEIL
 LAUSANNE
 Petit Beaulieu, Av. Beaulieu. — Téléphone 24.692



Où l'on travaille les métaux,

sur les chantiers,
 dans les bâtiments,

**LE POSTE MOBILE
 DE SOUDURE ET DE
 DÉCOUPAGE
 EST A SA PLACE**

Documentations et devis

Usines d'Oxygène et d'Hydrogène S.A.
VEVEY, AVENUE RELLER

