

Zeitschrift: Bulletin technique de la Suisse romande
Band: 65 (1939)
Heft: 10

Werbung

Nutzungsbedingungen

Die ETH-Bibliothek ist die Anbieterin der digitalisierten Zeitschriften. Sie besitzt keine Urheberrechte an den Zeitschriften und ist nicht verantwortlich für deren Inhalte. Die Rechte liegen in der Regel bei den Herausgebern beziehungsweise den externen Rechteinhabern. [Siehe Rechtliche Hinweise.](#)

Conditions d'utilisation

L'ETH Library est le fournisseur des revues numérisées. Elle ne détient aucun droit d'auteur sur les revues et n'est pas responsable de leur contenu. En règle générale, les droits sont détenus par les éditeurs ou les détenteurs de droits externes. [Voir Informations légales.](#)

Terms of use

The ETH Library is the provider of the digitised journals. It does not own any copyrights to the journals and is not responsible for their content. The rights usually lie with the publishers or the external rights holders. [See Legal notice.](#)

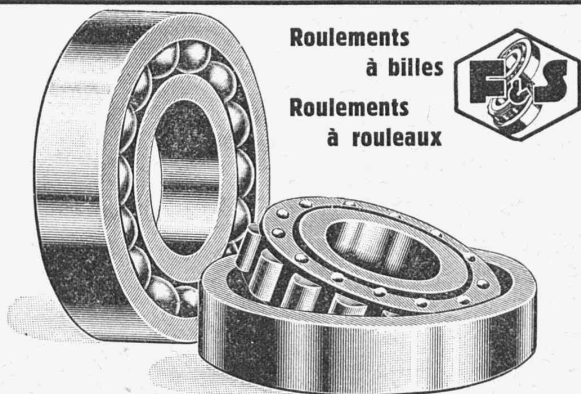
Download PDF: 13.10.2024

ETH-Bibliothek Zürich, E-Periodica, <https://www.e-periodica.ch>

DUVOISIN & C^{IE} LAUSANNE

Entreprise spécialisée pour la
construction de lignes électriques,
aériennes et souterraines.

Mâts en béton armé
système GRZ.



Roulements
à billes

Roulements
à rouleaux



AMSLER & C^{ie} S.A. Représentants et dépositaires pour la Suisse :
FEUERTHALEN

LONICAR

le durcisseur pour dallages en béton

empêche de glisser,
augmente la résistance à l'usure,
augmente la résistance à la pression,
augmente la résistance aux chocs,
réduit la formation de poussière,
ne rouille jamais.

Tous renseignements pour adresses de fournisseurs par la

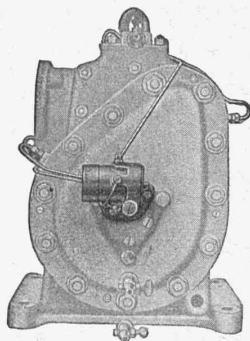
LONZA

USINES ÉLECTRIQUES ET CHIMIQUES S. A.
BALE

Graisseur GÜDEL

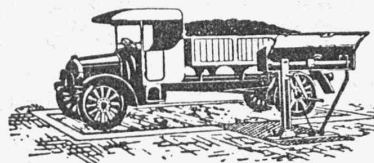
⊕ Brevets suisse et étrangers.

Le graissage moderne se fait
automatiquement au moyen de
pompes à huile. La pompe
Güdel présente de grands **avan-
tages** : elle permet entre autres
une répartition de l'huile en très
petites quantités et d'une manière
extrêmement **régulière**. Elle est
de petites dimensions et existe en
plusieurs modèles différents.



R. Güdel S. A., Bienne
Tél. 44.31 Rue du Contrôle, 12

Engins de Pesage



en tous genres, grandeurs et forces
CONSTRUIT ET RÉPARE

FABRIQUE DE MACHINES
Louis GIROUD, s. a., Olten Tél. 2197

ASCENSEURS ET MOTEURS

SCHINDLER

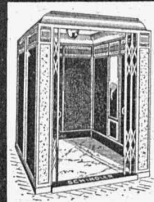
FONCTIONNEMENT

SILENCIEUX

REPRÉSENTANT POUR
LA SUISSE ROMANDE :

V. HAUBRUGE, INGÉNIEUR

CH. DE LA BATELIÈRE, LAUSANNE TÉL. 22946



R. Schmid-Jaisli
Zofingue
Plaques-adresses
Échantillons à disposition

Publicité efficace par
le
"Bulletin Technique"

Service Technique Suisse de placement

(Suite des pages 139 et 140).

520. Dessinateur en béton armé pour la durée de quelques mois.
Suisse allemande.

526. Technicien en béton armé, diplômé d'un technicum, pour
béton armé. Coburg (Allemagne).

528. Ingénieurs civils diplômés pour travaux d'irrigation, de-
mandés pour projets, levers de plans, piquetages, devis, construc-
tions et conduite de travaux s'y rapportant. On offre contrat de
3 ans. Indemnité de voyage aller et retour. Asie centrale.

534. Technicien-architecte diplômé, éventuellement architecte,
ayant plusieurs années de pratique de bureau et des aptitudes
artistiques. Suisse allemande.

540. Jeune technicien en génie civil pour bureau et piquetages ;
emploi provisoire. Zurich.

544. Jeune technicien ayant, de préférence, de la pratique dans
le béton armé. Oberland bernois.

Sont pourvus les emplois numéros : 1939 : 38, 58, 214, 220, 226,
254, 268, 354, 356, 394, 412, 436, 464.



S. A. FABRIQUES DE MEUBLES
Horgen-Claris à Horgen
Maison suisse la plus importante pour
AMEUBLEMENT
 de Salles de concert, théâtres, cinématographes, restaurants, cafés, salles à manger, vestibules, etc.

BREVETS D'INVENTION
 Dessins — Modèles — Marques de Fabrique
NAEGELI & Cie, BERNE

Ingénieurs-Conseils
 Bundesgasse 16 — Téléphons

"Employez des
Chaines Galle
au lieu de courroies



*Production augmentée,
 Rendement 98%
 Demandez prix-courant et
 questionnaire s.v.pl.*

**Fabrique de Chaines Galle
 à Luzerne. S.A.**

Téléphone Nos 21.696 & 24.565

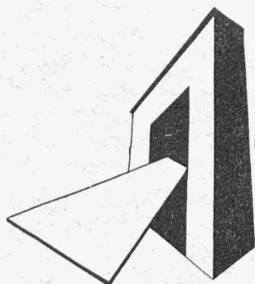
Paul HOFER

L'Agence spécialisée pour le service de Renseignements commerciaux et financiers. Correspondants dans le monde entier. Tarif spécial par abonnement.

Rue Saint-Pierre 3, tél. 2 71 13, Lausanne.



PLAQUES Eternit
 protègent les murs contre feu et humidité



ETERNIT S. A.
 NIEDERURNEN

*A l'Exposition visitez
 le Pavillon de l'Eternit*

SECTION DU BATIMENT

Le propriétaire des brevets suisses N° 163 306 « Matériel pour le tir à grenades » et N° 171 418 « Matériel pour le tir, avec projectile à grande vitesse initiale et grande force de pénétration » désirerait céder les brevets ou des licences d'exploitation de ces inventions, à des fabricants suisses.

Pour renseignements : **Fl. Rabilloud**, ingénieur-conseil, 7, Cours de Rive, à Genève.

Zell-Ton

Il n'y a pas actuellement de meilleur matériau pour la construction de parois de séparation que le carreau „Zell-Ton“. Ses avantages sont de nature tout à fait particulière. Le carreau „Zell-Ton“ se compose d'argile cuite, à laquelle on a ajouté de la sciure. Ce mélange subit une cuisson de deux jours à une température atteignant 900° à 1000°. La combustion de la sciure produit dans la brique d'innombrables petites cellules. Il en résulte que le carreau „Zell-Ton“ est poreux, d'une grande légèreté et que l'on y peut planter des clous. Il est absolument à l'épreuve du feu, résistant aux températures les plus élevées, et surtout, le crépi y adhère admirablement. Le carreau „Zell-Ton“ est en outre un excellent isolant thermique et acoustique, ce qui est de grande importance. C'est une matière qui ne se réduit pas et ne se fendille pas, son volume restant constamment le même.



**Paroi de séparation en
 argile cuite
 Clouable et sciable**

ZIEGEL S.A. CULLY

Téléphone 4 22 20

„ PHÉNIX HANSA SPÉCIAL K 15 ”

Acier spécial super-rapide à teneur très élevée de cobalt (15-16 % de cobalt) atteignant une dureté exceptionnelle.

Rendement maximum comme outils de tours, raboteuses et perceuses.

Livable sous forme de :

**Barres recuites,
Burins forgés et trempés,
Barreaux trempés**

Schöeller, Bleckmann & Cie
ACIERS

Limmatstr. 183 ZURICH 5 Tél. 7 25 33

SULZER

CHAUFFAGE PAR RAYONNEMENT

Système Crittall

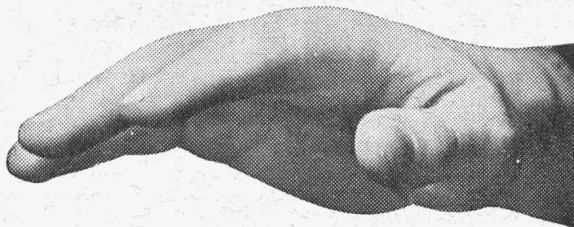
Brevets +

Avantages particuliers :

Chaleur douce et agréable répartie uniformément dans chaque local. Aucun remous de poussière. Maximum de limpidité et de fraîcheur de l'air.

Sulzer Frères, Société Anonyme

Section Chauffage Central / Winterthour et Succursales



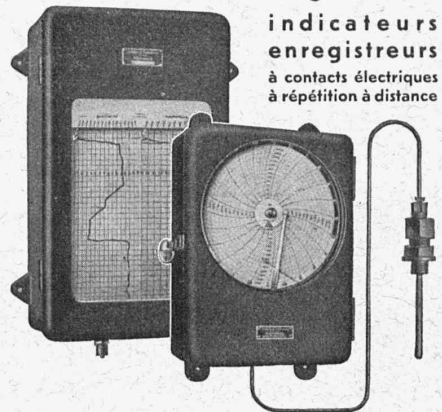
**Nos assurances Accidents,
Responsabilité civile et Vie
vous accordent protection
et pleine sécurité à des con-
ditions très avantageuses.**

Demandez nos prospectus.

“Winterthour”

**Société Suisse d'Assurance contre
les Accidents à Winterthour.
Société d'Assurance sur la Vie.**

Manomètres enregistreurs Thermomètres enregistreurs

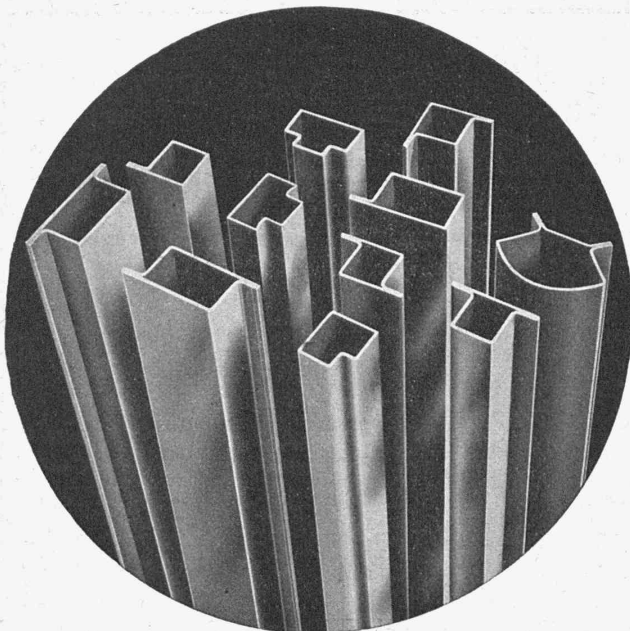


indicateurs
enregistreurs
à contacts électriques
à répétition à distance

Contrôle, Indication et Enregistrement

par thermomètres à dilatation de mercure, thermo-couples
et thermomètres à résistance
manomètres et débitmètres
indicateurs de niveaux, hygromètres
tachymètres, compteurs totalisateurs, dynamomètres

Manometer A-G.
Zürich-Oerlikon Andreasstr. 9



Tubes acier de précision

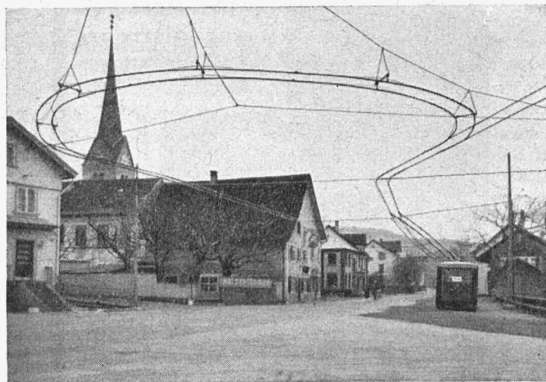
ronds, carrés, rectangulaires, ovales, profilés de tout genre pour ateliers de constructions, serrureries, carrosseries, etc.

Produit suisse de la **S. A. HERMANN FORSTER,**
ARBON - Téléphone 183

Représentant pour la Suisse romande : **CHARLES NELL, LAUSANNE**
Case St-François 1925. — Téléphone 22.723

S.A. Kummier & Matter

Seule maison suisse
fabriquant le matériel pour lignes
de contact de trolleybus.



Trolleybus Winterthur-Wülflingen.
Boucle terminale à Wülflingen.

ÉTUDES - PROJETS - EXÉCUTION
MATÉRIEL DE MONTAGE

Aarau
Téléphone
2 31 37

Lausanne
17, Av. de la Gare
Tel. 2 77 15

Mise au concours de places

Au Service fédéral des Eaux, à Berne, les places suivantes sont mises au concours :

1. Une place d'ingénieur de 2^{me} classe.

Conditions : Ressortissant suisse avec diplôme d'une haute école technique, quelques années de pratique, bonnes connaissances en hydraulique. Savoir deux langues officielles ; connaissance d'une troisième langue désirée. Aptitude pour travaux sur le terrain.

La place sera occupée provisoirement aux conditions d'employé.

Traitement : 6500 à 10 100 fr., moins déductions selon arrêtés fédéraux.

2. Une place de technicien de 2^{me} classe, éventuellement de 1^{re} classe.

Conditions : Jeune ressortissant suisse avec diplôme d'un technicum, quelques années de pratique, connaissance de deux langues officielles, prédilection et habileté pour travaux sur le terrain. Candidats capables de langue maternelle italienne ou française auront la préférence.

Traitement : 4100 à 7700 fr., respectivement 5600 à 9200 fr., moins déductions selon arrêtés fédéraux.

Offres écrites à la main avec renseignements complets sur la personne du candidat, l'incorporation militaire, l'activité exercée jusqu'à présent ; joindre certificats d'études, copies de certificats et photographie.

Adresser offres jusqu'au 20 juin 1939 au Service fédéral des Eaux, Bollwerk 27, Berne.



ZEHNDER

un radiateur plus efficace

Amélioration du rendement jusqu'à 20%. Pression de sûreté 70 at. Acier-cuivre. Livrables toutes hauteurs de 30-280 cm

Demandez notre prospectus illustré et détaillé.

ZEHNDER FRÈRES

Fabrique de radiateurs, GRÄNICHEN près Aarau

Imprimerie La Concorde

Terreaux, 31 - LAUSANNE

IMPRIMÉS EN TOUS GENRES

Béton au Plastiment

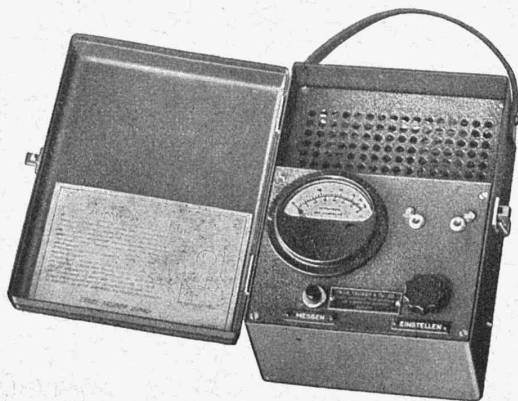
MINIMUM D'EAU DE GACHAGE — IMPERMÉABILITÉ — PLUS DE NIDS DE CAILLOUX — PLUS DE SÉGRÉGATION — PLUS DE LAITANCE A LA SURFACE — AUGMENTATION CONSIDÉRABLE DES RÉSISTANCES — AMÉLIORATION DE LA RÉSISTANCE AU GEL — MEILLEURE ADHÉRENCE DES FERS AU BÉTON

Tous renseignements par les fabricants:
Gasp. Winkler & Cie, Zurich-Altstetten



TRÜB, TAUBER & C^{ie} S. A.
Fabrique d'instruments de mesure électriques et d'appareils scientifiques
ZURICH, AMPÈRESTRASSE 3

Le plus simple contrôleur de terre, EWT



LE BÉTON VIBRÉ
*pour routes en béton, revêtements
et dallages divers s'exécute avec le*
VIBROPIL
Brevet n° No. 129.811
Demander renseignements et offres à
S.A. RENE MAYING
Avenue de France 66 - Tél. 272.38
LAUSANNE

de Roll

KLUS (Soleure)

Matériel pour chauffage central "CLUS":
Chaudières sectionnées en fonte spéciale, de résistance éprouvée pour chauffage à eau chaude et à vapeur de basse pression, de différentes formes et grandeurs; surface de chauffe de 0,7 à 55 m².
Nouvelles séries «PYROVAS», «THERMOVAS», «NEOVAS».
Chaudières «VENTO» pour combustible de petit calibre bon marché.
Radiateurs modernes «HELIOS», à faible volume d'eau, pour chauffage rapide.

Robinets-vannes. Vannes à passage intégral. Clapets de retenue. Valves à papillon.

Articles sanitaires en fonte émaillée, façon porcelaine:

Baignoires, Lavabos, Vidoirs, Eviers, Bassins, Consoles, Fontaines lave-mains, etc.

Tuyauterie et robinetterie

pour conduites d'eau et de gaz de tous diamètres et pour toutes pressions.

Obturbateurs pour barrages et usines hydro-électriques.

Installations complètes pour usines à gaz.

Presses hydrauliques pour toutes applications.

Articles de canalisation et d'égouts.

Organes de transmission

pour toutes les branches de l'industrie.

Réducteurs de vitesse pour tous usages et dans tous genres d'exécution.

Transmissions Texrope-Klus et Lénix.

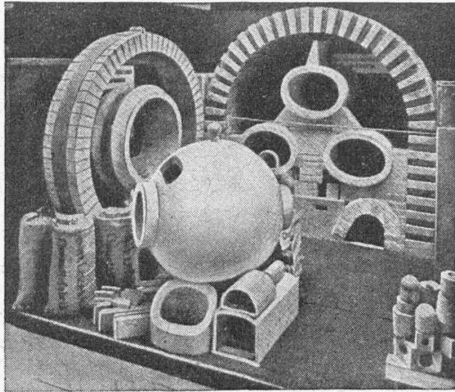
Embrayages à friction:

systèmes Benn et électromagnétiques.

Siège central à Gerlafingen (Canton de Soleure)

Société des Usines de Louis de Roll

Usines à Gerlafingen, Klus, Choindez, Rondez, Berne, Olten



Exposition nationale. Médaille d'or.

Fabrique de Produits Réfractaires Lausen S.

Fondée en 1872 **Lausen (Bâle-Camp.)** Tél. N° 72.282

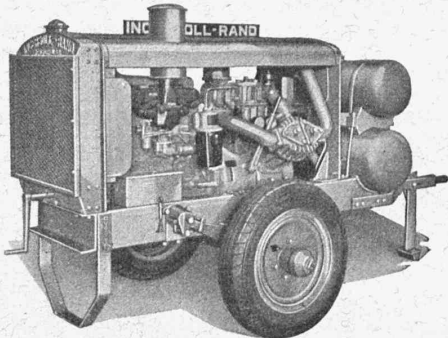
Matériaux réfractaires de qualité
alumineuse,
silicieuse,
au corindon,
au carborundum,
en sillimanit, etc., pour toutes les industries



PRODUITS { **anti-acides**
isolants



DÉPÔTS DANS TOUTES LES GRANDES VILLES



Moto-Compresseur Ingersoll-Rand

sur 2 roues à pneumatiques.

Moteur à huile lourde 4 cylindres.

Compresseur bi-étagé, 3 cylindres, réfrigération à air, roulement à billes, soupapes inusables.

Les moto-compresseurs ainsi que les outils **INGERSOLL-RAND** représentent le maximum de sécurité et de rendement et le minimum d'usure

Un essai vous convaincra.

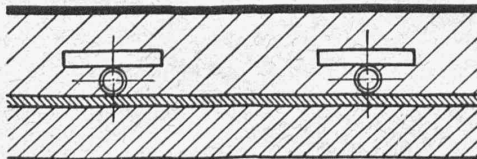
Vente exclusive pour la Suisse:

ROBERT AEBI & C^{IE} S. A., ZURICH

Bureau technique

Fabrique de machines

Tél. 31.750



CALORIE

GENÈVE — LAUSANNE — NEUCHÂTEL — FRIBOURG

CHAUFFAGE PAR RAYONNEMENT

SOL CHAUFFANT

(Brevet Calorie)

HYGIÉNIQUE

CONFORTABLE