

Zeitschrift: Bulletin technique de la Suisse romande
Band: 65 (1939)
Heft: 15

Werbung

Nutzungsbedingungen

Die ETH-Bibliothek ist die Anbieterin der digitalisierten Zeitschriften. Sie besitzt keine Urheberrechte an den Zeitschriften und ist nicht verantwortlich für deren Inhalte. Die Rechte liegen in der Regel bei den Herausgebern beziehungsweise den externen Rechteinhabern. [Siehe Rechtliche Hinweise.](#)

Conditions d'utilisation

L'ETH Library est le fournisseur des revues numérisées. Elle ne détient aucun droit d'auteur sur les revues et n'est pas responsable de leur contenu. En règle générale, les droits sont détenus par les éditeurs ou les détenteurs de droits externes. [Voir Informations légales.](#)

Terms of use

The ETH Library is the provider of the digitised journals. It does not own any copyrights to the journals and is not responsible for their content. The rights usually lie with the publishers or the external rights holders. [See Legal notice.](#)

Download PDF: 17.11.2024

ETH-Bibliothek Zürich, E-Periodica, <https://www.e-periodica.ch>

Bulletin Technique

de la Suisse romande

Organe

de la Société suisse des ingénieurs et des architectes,
des Sociétés vaudoise et genevoise des ingénieurs et des architectes,
de l'Association des Anciens élèves de l'Ecole d'ingénieurs de l'Université de Lausanne,
des Groupes romands des Anciens élèves de l'Ecole polytechnique fédérale.



Fondée en
1890

VENTILATION - CONDITIONNEMENT D'AIR

pour tous locaux d'habitation et locaux industriels

VENTILATION S.A. STAEFA Téléphone 93 01 36

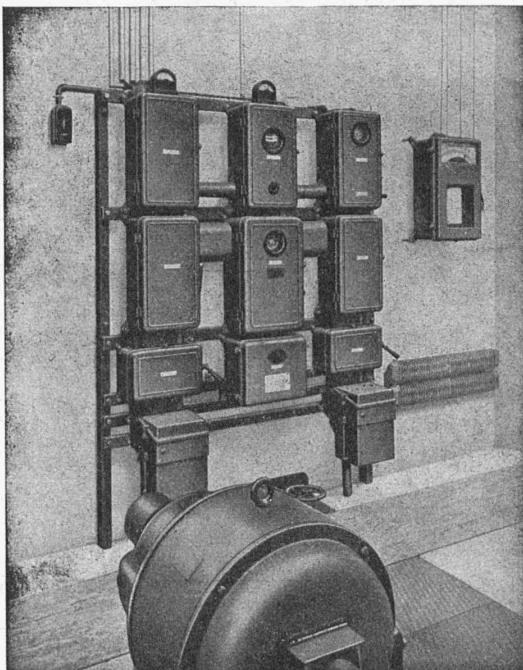


Tableau blindé pour Force motrice,
courant triphasé 500 volts.

CHARLES MAIER & C^{ie} Schaffhouse

Fabrique d'Appareils électriques

Bureau de Lausanne

16, Place St-François

Téléphone 2 72 22

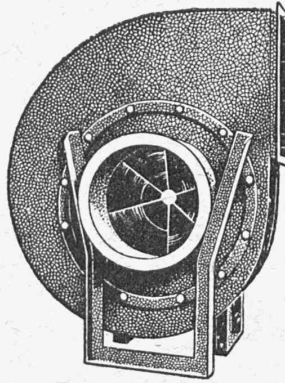
Tableaux blindés pour
Force — Lumière — Chauffage

Coffrets de protection avec
3 relais thermiques

Disjoncteurs d'installation
de 0,5 à 25 amps. 500 volts. ~

Prises de courant industrielles
25 et 60 amps. 500 volts. ~

Appareillage pour haute et basse tension



Ventilateurs

Conditionnement d'air

pour théâtres, hôtels, restaurants, salles de réunion, bureaux, locaux de fabrication, garages etc.

Ventilations générales

Chauffages à air

pour églises, salles, usines et bâtiments d'habitation

Installations de séchage pour toute industrie

sont construits selon les derniers progrès techniques et basés sur une expérience de plus de 35 ans par

Wanner & C^{ie} S^{té} A^{me} à Horgen

SAGRAVE S. A. LAUSANNE CASE POSTALE OUCHY . Tél. 22.997 **BUREAU: QUAI BELLERIVE-OUCHY** **Spécialité de sables et graviers du lac pour béton armé**

Importantes installations de triage et concassage. Produits bruts et concassés, triés ou tout venant en toutes granulations, pour toutes applications, petit gravier d'allée, sable moulu, tamisé à 2 mm. pour crépissage fins, enduits et jointages. Poussière de roche (Filler) pour liant dans les mortiers bitumineux. Entreprise de draguage, construction ports, canaux, jetées, enrochemens.

Chaudières électriques

pour la production de vapeur ou d'eau chaude

Chaudières haute et basse tension

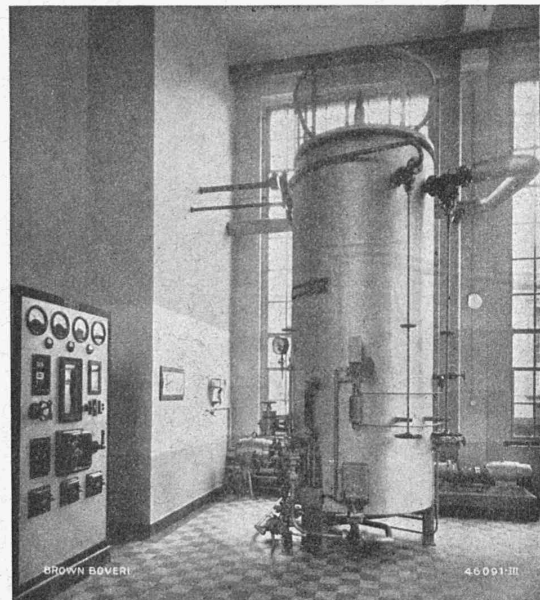
Aucune pièce en matière céramique en contact avec l'eau

Faibles frais d'entretien

Réglage approprié à chaque utilisation

Réglage indépendant de la conductibilité de l'eau

Brochures sur demande

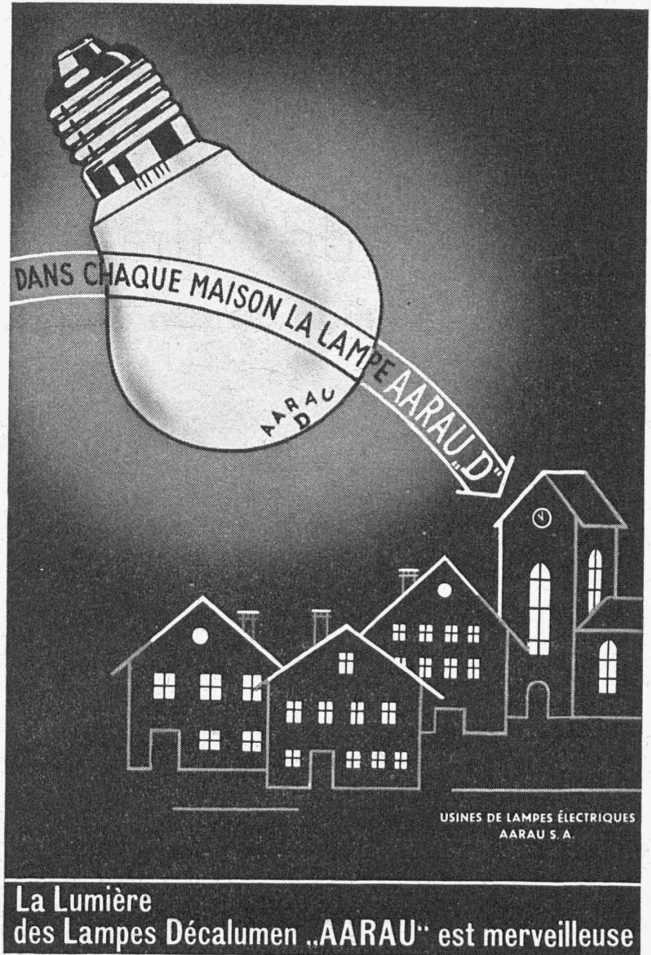


Sté An. BROWN, BOVERI & C^{ie} BADEN

Bureaux techniques: Baden, Bâle, Berne, Lausanne



20^e
COMPTOIR SUISSE
 ET FOIRE GASTRONOMIQUE
 LAUSANNE 9-24 SEPTEMBRE 1939
 BILLETS SIMPLE COURSE VALABLES POUR LE RETOUR

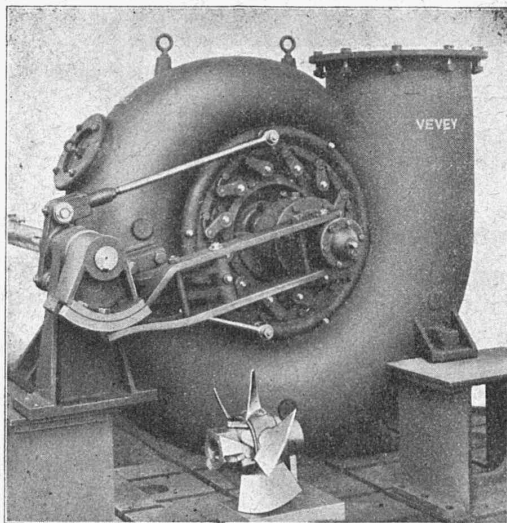


DANS CHAQUE MAISON LA LAMPE „AARAU“

AARAU „D“

USINES DE LAMPES ÉLECTRIQUES
 AARAU S. A.

La Lumière
 des Lampes Décalumen „AARAU“ est merveilleuse



Petite turbine genre Kaplan (77 CV).

Ateliers de Constructions Mécaniques de Vevey S. A.

Téléphone
 5 31 67/68

TURBINES HYDRAULIQUES

- Ponts et charpentes métalliques.
- Chaudronnerie. - Réservoirs.
- Appareils de levage et de transport.
- Installation de laiteries, fromageries, abattoirs.
- Appareils en acier inoxydable.

Tracteurs agricoles VEVEY - DIESEL

- Vannes - Barrages.
- Appareils pour voies ferrées.

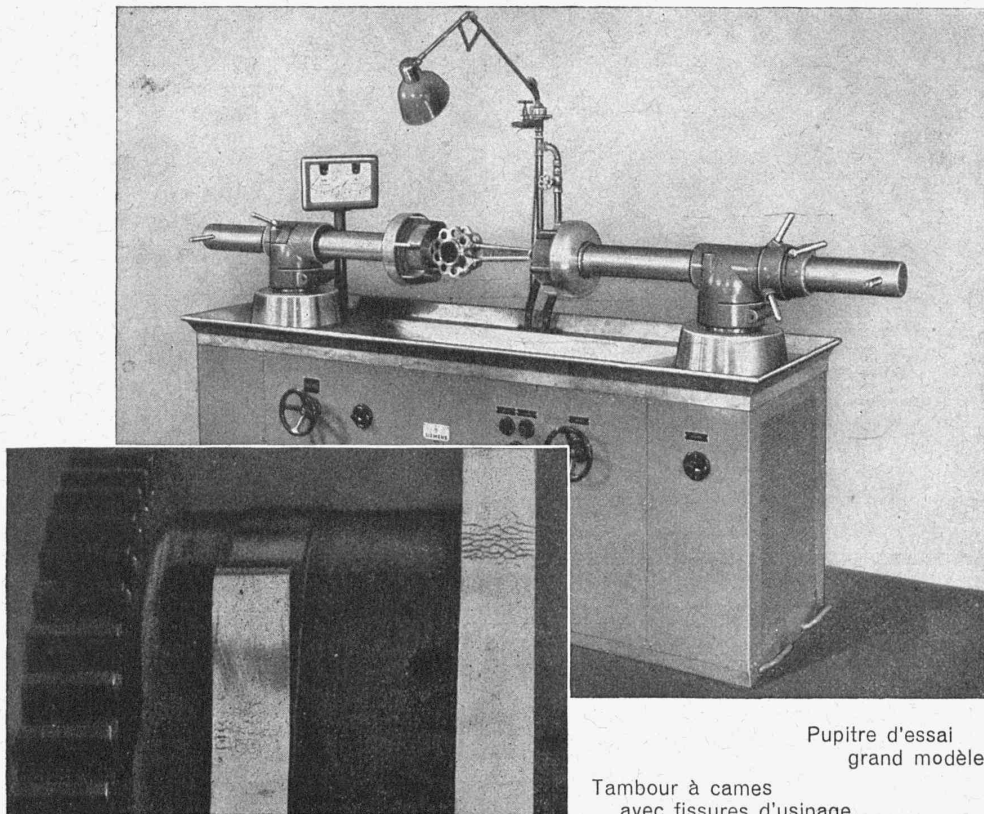
MANUFACTURE de Produits Céramiques et Réfractaires S. A. LAUSEN

PRODUITS RÉFRACTAIRES : BRIQUES, PLANELLES, DALLES, MORTIER, MOUFLES, CREUSETS
Briques Klinker pour façades - Planelles Klinker pour carrelages - Briques de parement
 TUYAUX EN GRÈS, AUGES, CUVES — BRIQUES ÉMAILLÉES

Visitez notre exposition permanente : Schweizer Bau-Centrale, Zurich 1, Talstrasse, 9 (Entrée libre).



Examen des matériaux sans destruction à l'aide du procédé de la poudre magnétique



Pupitre d'essai
grand modèle

Tambour à cames
avec fissures d'usinage.

Installations d'essai combinées

avec dispositif de fixation rotatif ou avec supports. L'appareillage permet de produire au choix des champs magnétiques pour la recherche de fissures longitudinales ou transversales. Il peut être adapté à des pièces de n'importe quelle longueur.

Installations d'essai spéciales

pour essais en série d'objets creux cylindriques (cylindres de moteurs, tambours à cames par exemple).

Appareils transportables

en diverses exécutions.

Renseignements détaillés sur demande.

S. A. DES PRODUITS ELECTROTECHNIQUES SIEMENS

Dép. SIEMENS & HALSKE

ZURICH
LOWENSTRASSE, 35
TÉL. 5 36 00

LAUSANNE
PL. DE LA GARE, 12
TÉL. 3 22 32