

Objektyp: **Advertising**

Zeitschrift: **Bulletin technique de la Suisse romande**

Band (Jahr): **65 (1939)**

Heft 20

PDF erstellt am: **11.09.2024**

### **Nutzungsbedingungen**

Die ETH-Bibliothek ist Anbieterin der digitalisierten Zeitschriften. Sie besitzt keine Urheberrechte an den Inhalten der Zeitschriften. Die Rechte liegen in der Regel bei den Herausgebern.

Die auf der Plattform e-periodica veröffentlichten Dokumente stehen für nicht-kommerzielle Zwecke in Lehre und Forschung sowie für die private Nutzung frei zur Verfügung. Einzelne Dateien oder Ausdrucke aus diesem Angebot können zusammen mit diesen Nutzungsbedingungen und den korrekten Herkunftsbezeichnungen weitergegeben werden.

Das Veröffentlichen von Bildern in Print- und Online-Publikationen ist nur mit vorheriger Genehmigung der Rechteinhaber erlaubt. Die systematische Speicherung von Teilen des elektronischen Angebots auf anderen Servern bedarf ebenfalls des schriftlichen Einverständnisses der Rechteinhaber.

### **Haftungsausschluss**

Alle Angaben erfolgen ohne Gewähr für Vollständigkeit oder Richtigkeit. Es wird keine Haftung übernommen für Schäden durch die Verwendung von Informationen aus diesem Online-Angebot oder durch das Fehlen von Informationen. Dies gilt auch für Inhalte Dritter, die über dieses Angebot zugänglich sind.

# Bulletin Technique

de la Suisse romande

Organe

de la Société suisse des ingénieurs et des architectes,  
des Sociétés vaudoise et genevoise des ingénieurs et des architectes,  
de l'Association des Anciens élèves de l'Ecole d'ingénieurs de l'Université de Lausanne,  
des Groupes romands des Anciens élèves de l'Ecole polytechnique fédérale.

**SPÄLTI FILS & C<sup>ie</sup>**

**VEVEY**

**Rue des Chenevières, 11**

Téléphone 51942

**MAISON PRINCIPALE à ZURICH 5**

Téléphone 36623

**Nous réparons :**

Moteurs électriques,

Génératrices,

Transformateurs et Appareils

de toutes provenances

pour haute et basse tension.

# TEERIT

*Carton bitumé durable, breveté, sablé et talcumé. Le plus éprouvé ! Nombreuses références !*

Marque de qualité ! Demandez nos brochures. Nombreuses références !

**LAUSANNE**  
Métropole Bel-Air 1  
Tél. 32013

**FABRIQUE DE CARTONS BITUMÉS ET DE  
PRODUITS TECHNICO-CHIMIQUES MUTTENZ**  
anc. C. F. WEBER SOCIÉTÉ ANONYME

Tél. 26012, 26013 et 26181

**GENÈVE**  
Rue de l'Athénée 4  
Tél. 46319

**CARREAUX EN ASPHALTE COMPRIMÉ**

fabriqués selon le Procédé Wyss universellement connu.  
S'employant pour tous pavages intérieurs et extérieurs.

Seuls fournisseurs : **WYSS FILS & C<sup>ie</sup>, TRAVERS.** Tél. 92.302

**BREVETS D'INVENTION**

MARQUES DE FABRIQUE - DESSINS - MODÈLES  
CONSULTATIONS - EXPERTISES

**ANDRÉ SCHOTT** INGÉNIEUR-CONSEIL  
ROTISSERIE, 1 GENÈVE TÉLÉPH. 50.398

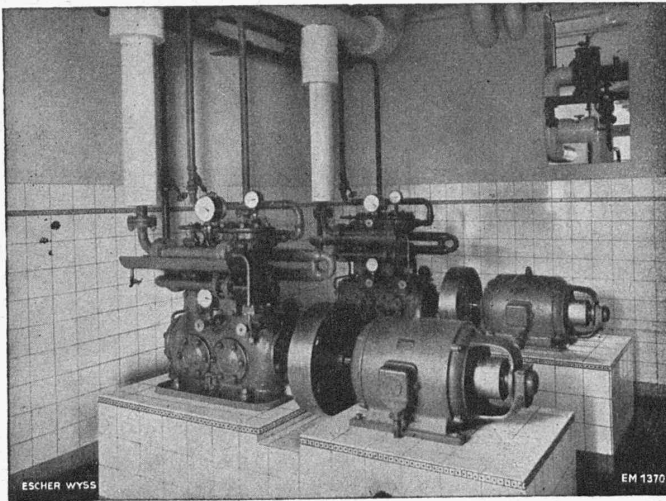
*Les produits de fabrication*



**OEDERLIN**

*sont connus par leurs hautes qualités et sont toujours appréciés.*

**S. A. OEDERLIN & C<sup>ie</sup>, BADEN (SUISSE) — FONDÉE EN 1858 — USINES MÉTALLURGIQUES POUR LA FABRICATION DE TOUTE ROBINETTERIE ET PRODUITS SIMILAIRES EN CUIVRE ET ACIER INOXYDABLE — FONDERIES POUR TOUS LES ALLIAGES DE CUIVRE ET DES MÉTAUX LEGERS — RADIATEURS EN CUIVRE**



Installation frigorifique « FRIGOTROP » entièrement automatique dans une brasserie.

## **ESCHER WYSS ZURICH**

NOS SPÉCIALITÉS :

- Turbines hydrauliques
- Pompes
- Conduites forcées
- Hélices marines à pas variable
- Hélices d'avions en métal léger
- Machines à papier
- Turbines à vapeur
- Chaudières à vapeur et réservoirs
- Turbo-compresseurs et ventilateurs à hélice
- Installations d'évaporation
- Machines frigorifiques
- Essoreuses pour l'industrie, système « TER MEER »
- Produits de fonderie

16/39

## **LA BANQUE CANTONALE VAUDOISE à LAUSANNE**

25 AGENCES ET 3 SOUS-AGENCES DANS LE CANTON

AGENCE A LAUSANNE : PLACE BEL-AIR

*met ses services à la disposition de*

*MM. les industriels, commerçants et particuliers.*

**TOUTES OPERATIONS DE BANQUE AUX MEILLEURES CONDITIONS**



**Deux secondes et deux métaux.**  
 Il suffit de deux secondes pour la fabrication de cette pièce de vaporisateur en deux métaux, le tuyau de laiton étant fixé dans le corps d'aluminium. Seul procédé rationnel: le moulage sous pression.

**INJECTA**

S. A. Fonderies sous pression et Fabrique d'appareils  
 Teufenthal (Argovie) Tél. 8242

**C'est un bon placement de capitaux en ces temps de crise**

que la construction de routes en béton. Aujourd'hui surtout, où l'on doit lutter contre le chômage, la construction des routes en béton occupe à ce travail un maximum de main-d'œuvre inexpérimentée.

Une fois exécutées, les routes en béton permettent de réaliser de grandes économies d'entretien. D'autre part, l'argent dépensé pour leur construction reste dans le pays.

**Routes en Béton S. A.**

**wildeg**

**TRÉFILERIES  
 RÉUNIES S.A.  
 BIENNE**



**FERS ET ACIERS  
 ÉTIRÉS ET LAMINÉS À FROID**

Fabrique de fils et câbles électriques S. A.

**WILDEGG**

Fils, câbles et cordons  
 suivant les normes de l'A. S. E.

Câbles flexibles  
 pour moteurs transportables.

Fils sous soie, coton  
 et émaillés.

Tréfileries

# **TUYAUX VIANINI** en béton armé centrifugé

pour conduites de câbles, égouts, syphons, turbines, etc.

## **FOSSES SEPTIQUES**

"EMCO"

à eau claire et biologique, filtres nitrificateurs.

Etudes et installations complètes d'épurations

des eaux usées, par Ingénieurs spécialisés.

## **DESMEULES FRÈRES, GRANGES-MARNAND**

### **L'installation moderne à haute tension.**

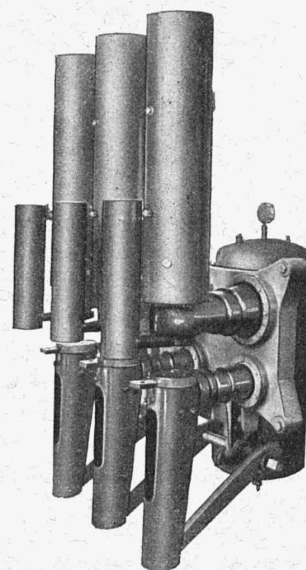
#### **Le disjoncteur à air comprimé.**

- Basse pression d'air.
- Petite installation à air comprimé.
- Commande electro-pneumatique.
- Disposition des conducteurs dans un même plan.
- Montage commode.
- Faible encombrement.
- Poids réduit.

Fabrique d'Appareillage électrique

**SPRECHER & SCHUH** S. A.

**AARAU**



Disjoncteur à air comprimé.  
Type AF 104 - 15 kV - 350 A - 250 MVA

**CALCULS DE STABILITÉ**  
PROJETS - SURVEILLANCE - EXPERTISE

**BÉTON ARMÉ**  
ET CONSTRUCTIONS DIVERSES

**A. PARIS,** INGENIEUR - CONSEIL  
LAUSANNE

Petit Beaulieu, Av. Beaulieu. - Téléphone 24.692



**S. A. FABRIQUES DE MEUBLES**  
Horgen-Glaris à Horgen

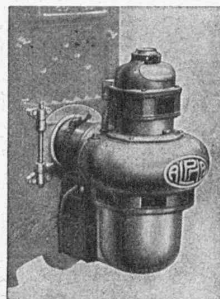
*Maison suisse la plus importante pour*

**AMEUBLEMENT**

de Salles de concert, théâtres, cinématographes, restaurants, cafés, salles à manger, vestibules, etc.



# **Cuenod**



**LES MEILLEURS BRULEURS POUR  
TOUTES QUALITÉS D'HUILES**

*Aux prix actuels le chauffage au mazout est plus  
économique que le chauffage au charbon.*

Devis et renseignements gratuits.

**Ateliers H. CUÉNOD S. A., Châtelaine - GENÈVE**

