

Objektyp: **Advertising**

Zeitschrift: **Bulletin technique de la Suisse romande**

Band (Jahr): **65 (1939)**

Heft 21

PDF erstellt am: **11.07.2024**

Nutzungsbedingungen

Die ETH-Bibliothek ist Anbieterin der digitalisierten Zeitschriften. Sie besitzt keine Urheberrechte an den Inhalten der Zeitschriften. Die Rechte liegen in der Regel bei den Herausgebern. Die auf der Plattform e-periodica veröffentlichten Dokumente stehen für nicht-kommerzielle Zwecke in Lehre und Forschung sowie für die private Nutzung frei zur Verfügung. Einzelne Dateien oder Ausdrucke aus diesem Angebot können zusammen mit diesen Nutzungsbedingungen und den korrekten Herkunftsbezeichnungen weitergegeben werden. Das Veröffentlichen von Bildern in Print- und Online-Publikationen ist nur mit vorheriger Genehmigung der Rechteinhaber erlaubt. Die systematische Speicherung von Teilen des elektronischen Angebots auf anderen Servern bedarf ebenfalls des schriftlichen Einverständnisses der Rechteinhaber.

Haftungsausschluss

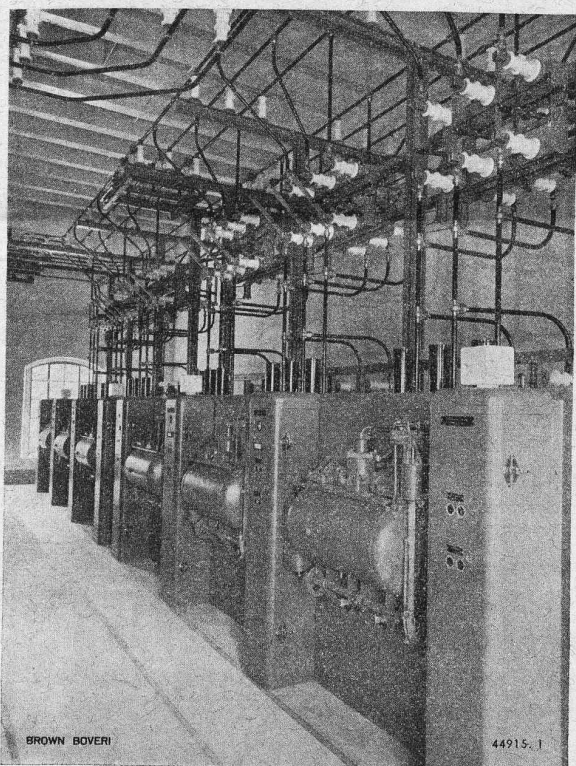
Alle Angaben erfolgen ohne Gewähr für Vollständigkeit oder Richtigkeit. Es wird keine Haftung übernommen für Schäden durch die Verwendung von Informationen aus diesem Online-Angebot oder durch das Fehlen von Informationen. Dies gilt auch für Inhalte Dritter, die über dieses Angebot zugänglich sind.

Bulletin Technique

de la Suisse romande

Organe

de la Société suisse des ingénieurs et des architectes,
des Sociétés vaudoise et genevoise des ingénieurs et des architectes,
de l'Association des Anciens élèves de l'Ecole d'ingénieurs de l'Université de Lausanne,
des Groupes romands des Anciens élèves de l'Ecole polytechnique fédérale.



Services Electriques S. A. Wynau-Langenthal (Suisse).

Dix disjoncteurs pneumatiques ultra-rapides de 400 A, tension nominale 24 kv, tension de service 9,5 kv, pouvoir de coupure 250 MVA pour une tension de rétablissement de 9,5 kv.

**Les disjoncteurs pneumatiques
ultra - rapides BROWN BOVERI**

combinés avec

**les sectionneurs
à commande pneumatique**

permettent de réaliser

**des installations de distribution
simples,**

bien disposées,

de grande sécurité de service,

très claires.

Prospectus et visites de spécialistes sur demande.

S^{té} An. BROWN, BOVERI & C^{IE}, BADEN

Bureaux techniques à Baden, Bâle, Berne et Lausanne.

ANNONCES SUISSES S. A.

SOCIÉTÉ GÉNÉRALE SUISSE DE PUBLICITÉ

se recommande pour toute votre

Publications techniques et professionnelles
Hebdomadaires illustrés et de famille — Journaux.

LAUSANNE

Rue Centrale, 8

Téléph. 2 33 26

PUBLICITÉ

Dilatite

le liège aggloméré perfectionné
isolant idéal contre la chaleur, le froid et le bruit

Wanner & Cie. Sté. Ame., Horgen

Fabrique de liège aggloméré Dilatite

Dépôt : Maison GÉTAZ, ROMANG, ECOFFEY, S. A., Lausanne.

SAGRAVE S. A. LAUSANNE CASE POSTALE OUCHY . Tél. 22.997
BUREAU : QUAI BELLERIVE-OUCHY
Spécialité de sables et graviers du lac pour béton armé

Importantes installations de triage et concassage. Produits bruts et concassés, triés ou tout venant en toutes granulations, pour toutes applications, petit gravier d'allée, sable moulu, tamisé à 2 mm. pour crépissage fins, enduits et jointages. Poussière de roche (Filler) pour liant dans les mortiers bitumineux. Entreprise de draguage, construction ports, canaux, jetées, enrochemens.

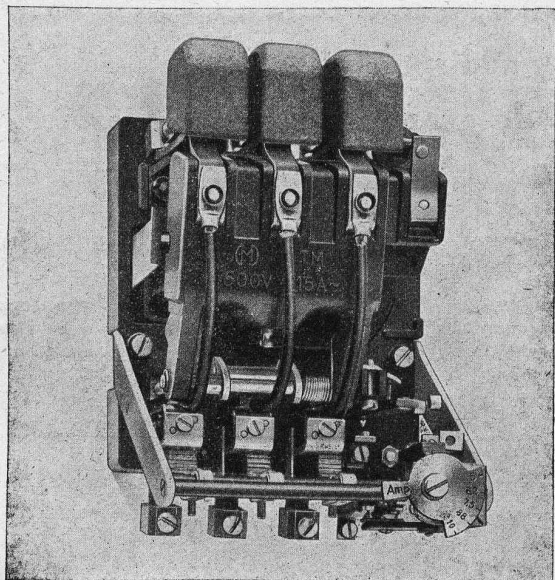
CHARLES MAIER & C^{IE} - SCHAFFHOUSE

FABRIQUE D'APPAREILS ÉLECTRIQUES

16, Place St-François

Bureau de LAUSANNE


Téléphone 2 72 22



Contacteurs à air

15 & 40 amp. sous 500 volts ~

- Dimensions réduites.
- Nombre élevé de clenchements sans changement des contacts.
- Haut pouvoir de coupure.
- Consommation minime des électro-aimants.
- Contacts argentés.
- Compensation de température des relais therm.
- Raccordement facile.



**NOUVEAUX
APPAREILS
DE MESURE**

pour eau chaude, huile, benzol,
pétrole, essence et liquides chi-
miques, pour sections de pas-
sage de 10 à 300 mm.

BOPP & REUTHER
GMBH - MANNHEIM - WALDHOF

Repr. : Dr. Ing. H. EIMER, Ing. Bureau
KREUZLINGEN

LA FONTE MALLÉABLE +GF+

est fabriquée dans nos usines depuis plus de 80 ans. Fidèles adeptes du travail de qualité, nous avons ainsi constamment augmenté sa capacité de résistance et maintenu sa supériorité manifeste sur les fontes malléables usuelles. Sa limite d'élasticité, c.-à-d. la charge maximum qu'elle peut supporter sans risques de déformation permanente, dépasse d'env. 50% celle des fontes malléables courantes. Pour les petites pièces, à parois minces, soumises à de grands efforts et exigeant une résistance de 40 kg/mm² env., notre fonte malléable est la matière idéale. Nos pièces sont conformes aux cotes des dessins, présentent une surface lisse et sont toujours proprement nettoyées, ébarbées et dressées.

**Société Anonyme des Aciéries
ci-devant Georges Fischer, Schaffhouse (Suisse)**



Une nuit claire comme le jour!

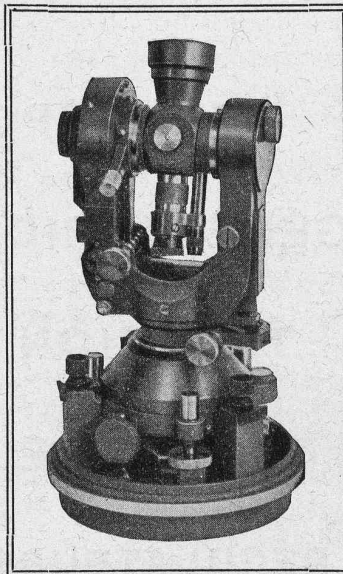
avec la lampe „AARAU“
„D“ appréciée pour sa cons-
truction solide, consommant
très peu de courant, tout
en débitant un maximum de
lumière.

USINES DE LAMPES ÉLECTRIQUES AARAU S.A.

WILD T 2

THÉODOLITE-UNIVERSEL

POUR :
TRIANGULATIONS
POLYGONATIONS
TACHÉOMÉTRIE

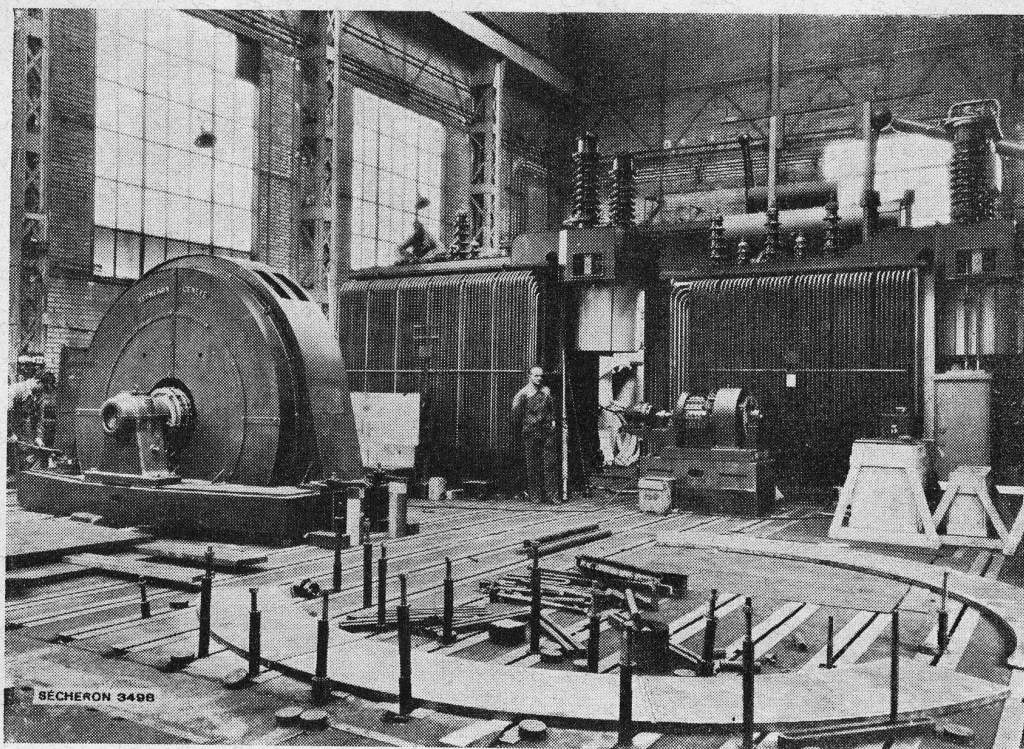


WILD
HEERBRUGG

Tous les Théodolites WILD sont caractérisés par la lecture simple des cercles, le maniement facile, la grande précision et le poids réduit. 4 modèles avec différents accessoires répondant à des utilisations très variées, permettant aux praticiens de trouver le modèle répondant au mieux à leurs besoins.

**S. A. de Vente des Instruments de Géodésie
Henri Wild, Heerbrugg (Suisse).**

SÉCHERON



*Vue partielle du hall de montage des Ateliers de Sécheron.
A gauche : moteur asynchrone de 1500 ch pour la Norvège ;
au fond : deux transformateurs de 6000 kV pour la Suède.*

TRANSFORMATEURS

GÉNÉRATRICES & MOTEURS

TRACTION ÉLECTRIQUE

SOUDURE ÉLECTRIQUE

RÉGULATEURS AUTOMATIQUES

S.A. DES ATELIERS DE SÉCHERON - GENÈVE