

Objektyp: **Advertising**

Zeitschrift: **Bulletin technique de la Suisse romande**

Band (Jahr): **65 (1939)**

Heft 2

PDF erstellt am: **11.09.2024**

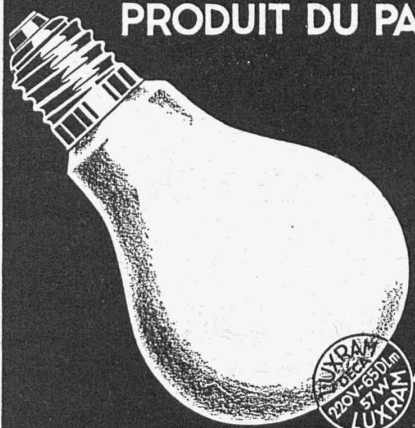
Nutzungsbedingungen

Die ETH-Bibliothek ist Anbieterin der digitalisierten Zeitschriften. Sie besitzt keine Urheberrechte an den Inhalten der Zeitschriften. Die Rechte liegen in der Regel bei den Herausgebern. Die auf der Plattform e-periodica veröffentlichten Dokumente stehen für nicht-kommerzielle Zwecke in Lehre und Forschung sowie für die private Nutzung frei zur Verfügung. Einzelne Dateien oder Ausdrucke aus diesem Angebot können zusammen mit diesen Nutzungsbedingungen und den korrekten Herkunftsbezeichnungen weitergegeben werden. Das Veröffentlichen von Bildern in Print- und Online-Publikationen ist nur mit vorheriger Genehmigung der Rechteinhaber erlaubt. Die systematische Speicherung von Teilen des elektronischen Angebots auf anderen Servern bedarf ebenfalls des schriftlichen Einverständnisses der Rechteinhaber.

Haftungsausschluss

Alle Angaben erfolgen ohne Gewähr für Vollständigkeit oder Richtigkeit. Es wird keine Haftung übernommen für Schäden durch die Verwendung von Informationen aus diesem Online-Angebot oder durch das Fehlen von Informationen. Dies gilt auch für Inhalte Dritter, die über dieses Angebot zugänglich sind.

PRODUIT DU PAYS.



LUXRAM *Deca*

dépolie intérieurement.
La **nouvelle** lampe du plus haut rendement économique.

Avec estampille de garantie

S.A. LUMIERE
GOLDAU.

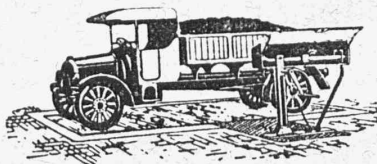
MASONITE - PRESSWOOD (bois comprimé)

pour planchers d'appartements, etc.

Braun-Brüning & C^{ie} S.A., Bâle

Représentant pour la Suisse romande: **Bernard Robert**, Tél. 2 67 13, Pully-Lausanne.

Engins de Pesage

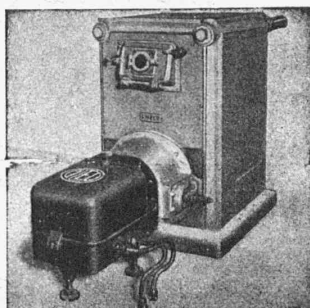


en tous genres, grandeurs et forces

CONSTRUIT ET RÉPARE

FABRIQUE DE MACHINES

Louis GIROUD, S.A., Olten Tél. 2197



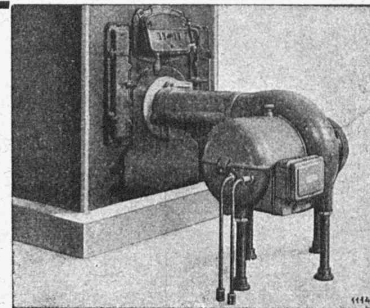
« OLEO - CUENOD »

LE CHAUFFAGE AUTOMATIQUE AU MAZOUT

Cuenod

Tous systèmes de brûleurs.
Toutes applications.
Toutes installations.
Toutes qualités d'huiles.

N° I - II - III



« GAMMA - CUENOD »

Consultez-nous • Ateliers H. CUENOD S.A. Châtelaine - GENÈVE • Consultez-nous



Deux secondes et deux métaux.
 Il suffit de deux secondes pour la fabrication de cette pièce de vaporisateur en deux métaux, le tuyau de laiton étant fixé dans le corps d'aluminium. Seul procédé rationnel: le moulage sous pression.

INJECTA

S. A. Fonderies sous pression et Fabrique d'appareils
 Teufenthal (Argovie) Tél. 8242

TOURS AUTOMATIQUES ET SEMI-AUTOMATIQUES

pour le décolletage, l'horlogerie,
 matières plastiques et mécanique
 de précision.

Tours revolver et à reproducteur,

passage de barre 16, 30, 40
 et 60 mm.

TOUS LES TOURS DE REPRISES

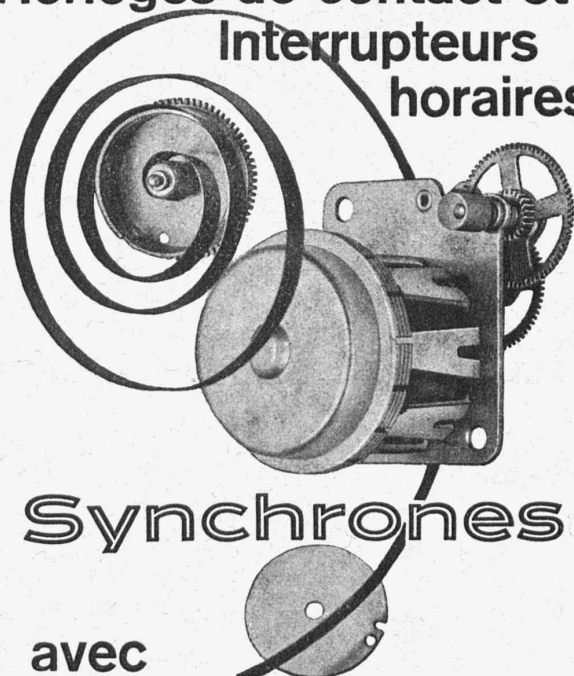
MACHINES POUR LA
 FABRICATION DE
 FERMETURES ÉCLAIR

PRIX AVANTAGEUX

Société "LA PRÉCISION PARFAITE"

Steinentorberg 2,
B A L E

Horloges de contact et Interrupteurs horaires



Synchrones

avec
 Réserve de marche

LANDIS & GYR S.A.
ZOUG

In 900

Fabrique de fils et
 câbles électriques S. A.

WILDEGG

Fils, câbles et cordons
 suivant les normes de l'A. S. E.

Câbles flexibles
 pour moteurs transportables.

Fils sous soie, coton
 et émaillés.

Tréfileries

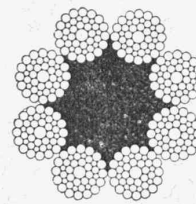
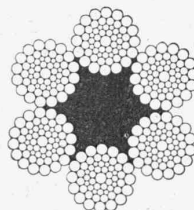
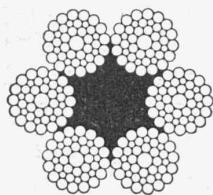
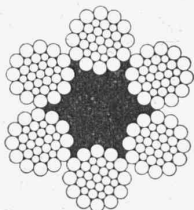
CORDERIE INDUSTRIELLE SUISSE, SCHAFFHOUSE

Fondée en
1839

ci-devant C. Oechslin zum Mandelbaum

Fondée en
1839

Câbles en acier "OX-LAY-IDEAL" (+ Brev. et D. R. P.)



Ces constructions brevetées ont donné les meilleurs résultats pratiques

Béton au Plastiment

MINIMUM D'EAU DE GACHAGE – IMPERMÉABILITÉ – PLUS DE NIDS DE CAILLOUX – PLUS DE SÉGRÉGATION – PLUS DE LAITANCE A LA SURFACE – AUGMENTATION CONSIDERABLE DES RÉSISTANCES – AMÉLIORATION DE LA RÉSISTANCE AU GEL – MEILLEURE ADHÉRENCE DES FERS AU BÉTON

Tous renseignements par les fabricants :

Gasp. Winkler & Cie, Zurich-Altstetten

ANNONCES SUISSES S. A.

SOCIÉTÉ GÉNÉRALE SUISSE DE PUBLICITÉ

LAUSANNE

Rue Centrale, 8

Téléph. 23.326

DUVOISIN & C^{IE}

LAUSANNE

entreprise
spécialisée pour
la construction
de lignes
électriques
aériennes
souterraines

Mâts en béton armé, système GRZ.



CHARLES MAIER & C^{IE}

FABRIQUE D'APPAREILS ÉLECTRIQUES - SCHAFFHOUSE

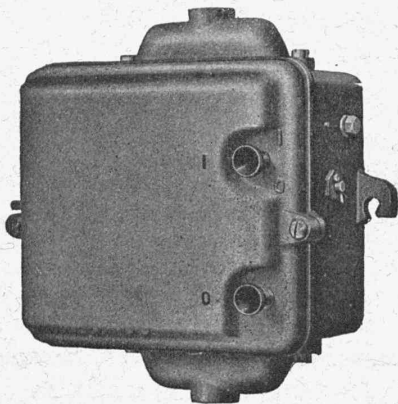
16, Place St-François

Bureau de LAUSANNE

Téléphone 27.222

Coffrets de protection

avec 3 relais thermiques.



DISJONCTEURS D'INSTALLATION

de 2 à 25 ampères
remplaçant les coupe-circuits.

Installations blindées

POUR FORCE - LUMIÈRE - CHAUFFAGE

APPAREILLAGE POUR HAUTE ET BASSE TENSION

Inventeurs

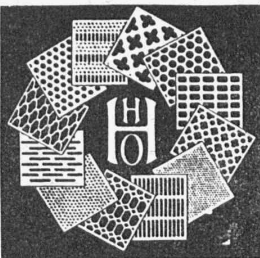
Consultez pour l'obtention et la mise en valeur de brevets en Suisse et à l'étranger la Maison PERUHAG, Laupenstrasse 5 à Berne, spécialisée en la matière. Agences dans toutes les grandes villes. Demandez les prospectus

R. Schmid-Jaisli
Zofingue

Plaques-adresses
Echantillons à disposition

POUR VOS
CLICHÉS
et DESSINS
W. AT. GRAPHIQUES G. SALOMON
LAUSANNE 3, PRÉ DU MARCHÉ, TEL. 31.568

Tôles perforées



H. HEER & C^o
OLTEN

A vendre

Machine à fabriquer des tuyaux en ciment

usagée mais en très bon état, système excessivement simple, peu d'usure, à vendre à prix réduit faute d'emploi. Offres sous chiffre W 5346 Z à Publicitas Zurich.

Brevets d'invention

marques - dessins et modèles

A. BUGNION

Physicien diplômé de l'Ecole Polytechnique Fédérale. Ancien élève de l'Ecole Supérieure d'Electricité, à Paris.

Ancien expert technique au Bureau Fédéral de la Propriété Intellectuelle.

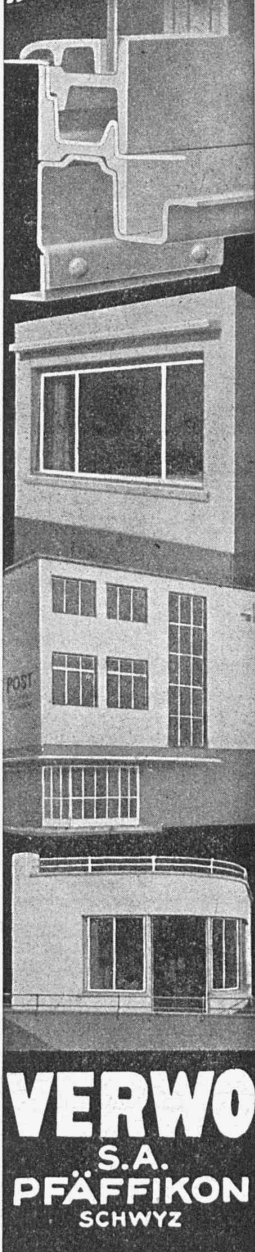
GENÈVE

Rue de la Cité, 20

LAUSANNE

Petit-Chêne 36

Locaux plus clairs grâce aux **FENÊTRES en acier „FERMETIC“**



BREVETS D'INVENTION

Dessins - Modèles - Marques de Fabrique

NAEGELI & Cie, BERNE

Ingénieurs-Conseils

Bundesgasse 16 - Télébons

SERVICES INDUSTRIELS DE GENÈVE

Avis de soumission.

Les Services industriels de Genève mettent en soumission publique la fourniture des vannes du barrage de l'usine du Verbois-Genève.

Sont admis à soumissionner les constructeurs établis ou domiciliés dans le canton de Genève depuis 5 ans au moins et régulièrement inscrits sur les rôles des impôts à Genève. Sont également admis les groupements de constructeurs constitués en Associations ou Sociétés, sous réserve que les noms des soumissionnaires ainsi groupés soient indiqués dans l'offre et que chacun d'eux satisfasse aux conditions sus-énoncées.

D'autre part, vu la nature spéciale des ouvrages et l'importance de l'outillage nécessaire, sont également admis à soumissionner des groupements de constructeurs comprenant un constructeur suisse domicilié à Genève ou non, mais y faisant élection de domicile.

Les dossiers de soumission pourront être retirés à la Caisse de la Société Générale pour l'Industrie Electrique, 12, rue Diday, à Genève, dès le lundi 16 janvier 1939, à 8 h. 30, contre paiement d'un émolument de Fr. 20.—.

Le délai pour la remise des soumissions selon la procédure prescrite au Cahier des clauses et conditions générales, est fixé au mercredi 15 mars 1939, avant midi.

Au nom des Services industriels de Genève :

Le Secrétaire général,

D^r L. COMISETTI.

Le Président,

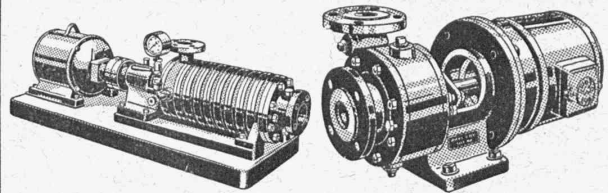
J. BOISSONNAS, ing.

POMPES "MULLER"

A HAUTE PRESSION - A BASSE PRESSION

Pompes à hélice.

Pompes auto-aspirante, etc.



MULLER & C^{ie} S.A., BRUGG Dépt. Pompes
Téléph. 4 13 31

S. A. DES CÂBLERIES & TRÉFILERIES COSSONAY - GARE

Cordons flexibles pour appareils mobiles

Exécution spéciale avec

Manteau extérieur de caoutchouc coriace

à la place de la tresse sujette à une usure rapide.

FIL DE QUALITÉ A.S.E.

Représentant général : **ÉLECTRO-MATÉRIEL S. A.**
Zurich - Berne - Bâle - Lausanne - Genève - Lugano

Imprimerie La Concorde

Terreaux, 31 - LAUSANNE

IMPRIMÉS EN TOUS GENRES

de Roll

KLUS (Soleure)

Matériel pour chauffage central "CLUS":
Chaudières sectionnées en fonte spéciale, de résistance éprouvée pour chauffage à eau chaude et à vapeur de basse pression, de différentes formes et grandeurs; surface de chauffe de 0,7 à 55 m².
 Nouvelles séries «PYROVAS», «THERMOVAS», «NEOVAS».
 Chaudières «VENTO» pour combustible de petit calibre bon marché.
Radiateurs modernes «HELIOS», à faible volume d'eau, pour chauffage rapide.

Robinetts-vannes. Vannes à passage intégral. Clapets de retenue. Valves à papillon.

Articles sanitaires en fonte émaillée, façon porcelaine:

Baignoires, Lavabos, Vidoirs, Eviers, Bassins, Consoles, Fontaines lave-mains, etc.

Tuyauterie et robinetterie

pour conduites d'eau et de gaz
de tous diamètres et pour toutes pressions.

Obturbateurs pour barrages et usines hydro-électriques.

Installations complètes pour usines à gaz.

Presses hydrauliques pour toutes applications.

Articles de canalisation et d'égouts.

Organes de transmission

pour toutes les branches de l'industrie.
Réducteurs de vitesse pour tous usages et dans tous genres d'exécution.

Transmissions Texrope-Klus et Lénix.

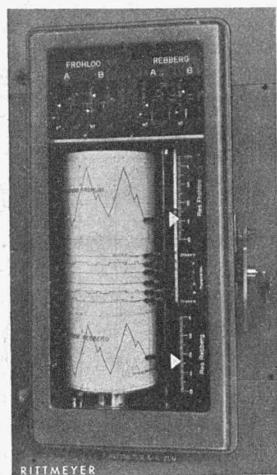
Embrayages à friction:

systemes Benn et électromagnétiques.

Siège central à
Gerlafingen (Canton de Soleure)

Société des Usines de Louis de Roll

Usines à Gerlafingen, Klus,
Choindez, Rondez, Berne, Olten



Atelier de construction de matériel pour le service des eaux

Téléindicateurs de niveau d'eau pour distributions d'eau et centrales hydro-électriques;
 Télécommandes automatiques ou manuelles de pompes, turbines, vannes, clapets, vannes de barrage, etc. Dispositifs de protection pour pompes;
 Conjoncteurs limnimètres;
 Télécommandes pour réserves d'incendie;
 Limnigraphes; Limnimètres à transmission téléphonique. Toutes constructions s'y rapportant.

F. RITMEYER
(S. A.)
ZOUG

Maison fondée en 1904

MATÉRIEL de protection contre le feu Masques à gaz

agréés et recommandés par les autorités, livrés directement par la fabrique

FEGA S. A., ZURICH

la maison suisse spécialisée dans la construction de matériel pour la protection contre le feu et les gaz.

Représentant pour la Suisse romande:

Albert Barbier,

115, Av. d'Echallens, LAUSANNE

BUREAU DE BREVETS D'INVENTION

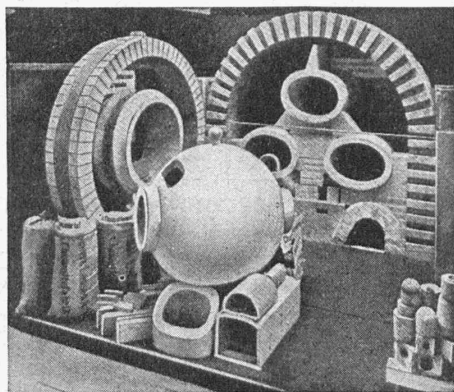
IMER, DÉRIAZ & C^{IE}

Bureau fondé en 1877 par E. IMER-SCHNEIDER, Ingénieur-Conseil
 14, Rue du Mont-Blanc GENÈVE Téléphone No 26.139
 Dépôt de brevets d'invention, marques de fabrique, modèles industriels
 ARTISANES, CONSULTATIONS

CARREAUX EN ASPHALTE COMPRIMÉ

fabriqués selon le Procédé Wyss universellement connu.
 S'employant pour tous pavages intérieurs et extérieurs.

Seuls fournisseurs: **WYSS FILS & C^{IE}, TRAVERS, Tél. 92.302**



Exposition nationale. Médaille d'or.

Fabrique de Produits Réfractaires Lausen S. A.

Fondée en 1872

Lausen (Bâle-Camp.)

Tél. N° 72.282

**Matériaux réfractaires de qualité
 alumineuse,
 silicieuse,
 au corindon,
 au carborundum,
 en sillimanit, etc., pour toutes les industries**

PRODUITS { anti-acides
isolants



DÉPÔTS DANS TOUTES LES GRANDES VILLES

