

Zeitschrift: Bulletin technique de la Suisse romande
Band: 65 (1939)
Heft: 23

Werbung

Nutzungsbedingungen

Die ETH-Bibliothek ist die Anbieterin der digitalisierten Zeitschriften. Sie besitzt keine Urheberrechte an den Zeitschriften und ist nicht verantwortlich für deren Inhalte. Die Rechte liegen in der Regel bei den Herausgebern beziehungsweise den externen Rechteinhabern. [Siehe Rechtliche Hinweise.](#)

Conditions d'utilisation

L'ETH Library est le fournisseur des revues numérisées. Elle ne détient aucun droit d'auteur sur les revues et n'est pas responsable de leur contenu. En règle générale, les droits sont détenus par les éditeurs ou les détenteurs de droits externes. [Voir Informations légales.](#)

Terms of use

The ETH Library is the provider of the digitised journals. It does not own any copyrights to the journals and is not responsible for their content. The rights usually lie with the publishers or the external rights holders. [See Legal notice.](#)

Download PDF: 13.10.2024

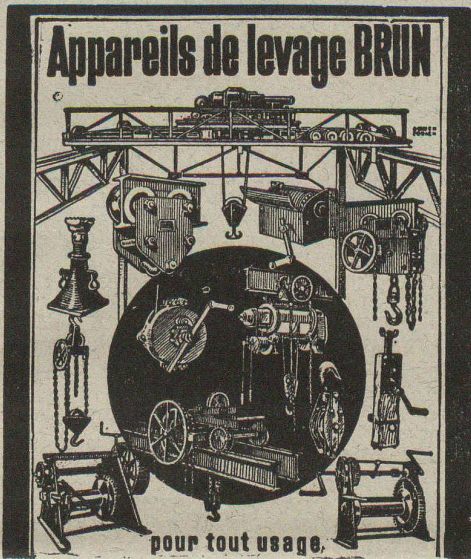
ETH-Bibliothek Zürich, E-Periodica, <https://www.e-periodica.ch>

IMPRIMERIE LA CONCORDE

LAUSANNE

Terreaux 31
Téléphone 2 35 95

Impressions commerciales et artistiques.
Tirages en couleurs, Illustrations, Labeurs
Journaux, volumes, brochures, catalogues
Circulaires. - Enveloppes. - Programmes.
Cartes de visite et d'adresse, Obligations
Faire-part, Registres. - Algèbre, Musique



Appareils de levage BRUN

pour tout usage.

BRUN & C^{ie}, Fabrique de Machines, NEBIKON

"Employez des
Chaines Galle
au lieu de courroies



Production
augmentée.
Rendement 98%
Demandez prix-
courant et
questionnaire s.v.pl.

**Fabrique de Chaines Galle
à Luzerne. S.A.**

Téléphone Nos 21.696 & 24.565

Brevets d'invention
marques - dessins et modèles

A. BUGNION

Physicien diplômé
de l'Ecole Polytechnique Fédérale.
Ancien élève de l'Ecole Supérieure
d'Electricité, à Paris.
Ancien expert technique
au Bureau Fédéral
de la Propriété Intellectuelle.

GENÈVE
Rue de la Cité, 20

LAUSANNE
Petit-Chêne 36

R. Schmid-Jaisli
Zofingue
Plaques-adresses
Echantillons à disposition

BAUMGARTNER & C^{ie}

(S. A.)

LAUSANNE

Papiers tous genres

NOTZ & CO.
BIENNE
ACIER
SANDVIK

ACBAR

la commande
individuelle
moderne pour
machines de
tous genres

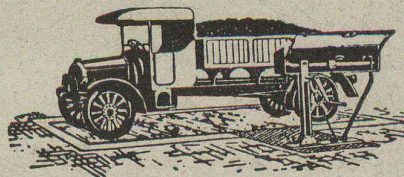


éprouvée de longue date dans des milliers d'entreprises
industrielles de toutes branches.

Rapports de démultiplication jusqu'à 100 000:1. Cons-
truction axiale, fonctionnent silencieux, ne demandant au-
cun entretien.

Engrenages **ACBAR** et Constructions mécaniques
Fridolin Michel-Dietelm & Co., **UERIKON-ZURICH**

Engins de Pesage



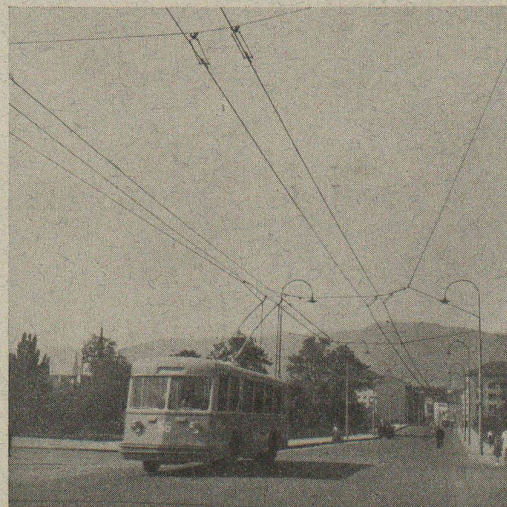
en tous genres, grandeurs et forces
CONSTRUIT ET RÉPARE

FABRIQUE DE MACHINES
Louis GIROUD, S. A., Olten Tél. 2197

S.A. Kummler & Matter

Seule maison suisse

fabriquant le matériel pour lignes
de contact de trolleybus.



ÉTUDES - PROJETS - EXÉCUTION
MATÉRIEL

Aarau
Téléphone
2 31 37

Lausanne
17, Av. de la Gare
Tel. 2.77.15

Amand BRAUN, succ. de A. Ritter Ingénieur - Conseil, à BALE

Offres d'exploitation de brevets d'invention

Les titulaires des brevets d'invention :

- N° 169 051 du 14 octobre 1932, relatif à un « Procédé de séparation d'alcools terpéniques ayant la formule empirique $C_{10}H_{18}O$, à partir de leurs mélanges entre eux ou avec d'autres substances » ;
- N° 151 529 du 16 octobre 1930, relatif à un « Dispositif pour produire des sons » ;
- N° 171 693 du 1^{er} septembre 1933, relatif à une « Machine à teindre » ;
- N° 173 121 du 2 octobre 1933, relatif à une « Riveuse » ;
- N° 166 099 du 31 décembre 1931, relatif à une « Machine pour revêtir la surface externe de tuyaux métalliques d'un mélange de substances fibreuses et de ciments hydrauliques » ;
- N° 192 735 du 17 novembre 1936, relatif à un « Appareil de freinage pneumatique pour véhicules moteurs » ;
- N° 130 825 du 5 novembre 1927, relatif à un « Frein à fluide sous pression » ;
- N° 157 224 du 7 novembre 1930, relatif à un « Frein à fluide sous pression » ;
- N° 165 021 du 24 novembre 1932, relatif à un « Frein à fluide sous pression » ;
- N° 172 482 du 18 novembre 1933, relatif à un « Dispositif de régulation automatique pour l'alimentation d'appareils électriques au moyen d'un redresseur de courant » ;

désirent vendre ces brevets, en concéder des licences d'exploitation ou recevoir toutes autres propositions visant à la mise en œuvre de ces inventions en Suisse.

Pour tous renseignements, s'adresser à
M. Amand BRAUN, succ. de A. Ritter, Ing.-Conseil,
Rümelinbachweg 10, Bâle.

Instrumente de mesure :

Manomètres

Thermomètres

Compteurs

Accessoires de chaudières :

Robinets à soupapes

Robinets à vannes

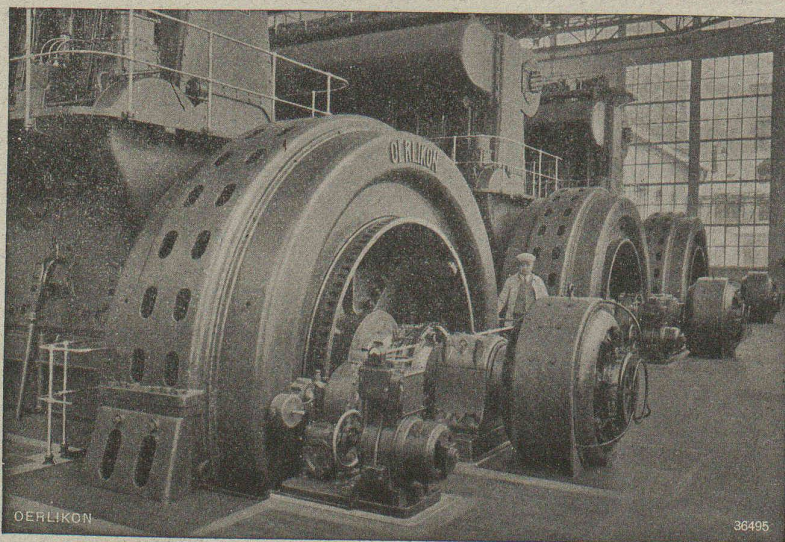
Appareils de surveillance

Pompes, Elévateurs, etc.

Manometer A.-G., Zurich 11

Andreasstrasse, 9 - Téléphone 6 64 66

OERLIKON



Centrale Diesel-électrique avec 3 alternateurs OERLIKON de 6250 kVA, 187 t/min.

ÉQUIPEMENTS COMPLETS DE
CENTRALES ÉLECTRIQUES,
SOUS-STATIONS ET INSTAL-
LATIONS DE DISTRIBUTION

Moteurs électriques, alternateurs,
transformateurs, régulateurs d'in-
duction, groupes convertisseurs,
redresseurs à vapeur de mercure,
appareillage pour haute et basse
tension, turbines à vapeur et tur-
bo-alternateurs, engins de levage
électriques, compresseurs et pom-
pes à vide, postes de soudure à
l'arc, électrolyseurs.

ÉQUIPEMENTS ÉLECTRIQUES

pour locomotives, automotrices,
véhicules Diesel-électriques, tram-
ways, trolleybus, téléphériques,
monte-pentes pour skieurs.

ATELIERS DE CONSTRUCTION OERLIKON, ZURICH-OERLIKON (SUISSE)

Bureaux techniques à Zurich, Berne, Lausanne et Lucerne.

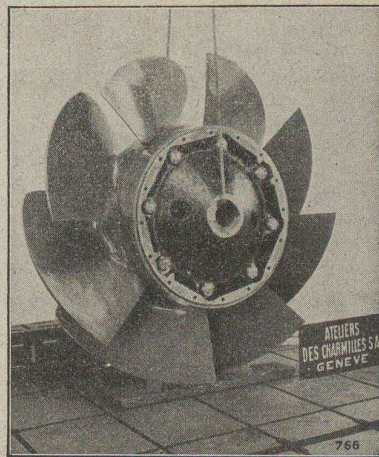
ATELIERS DES CHARMILLES S. A. GENÈVE

ROUE D'UNE TURBINE
KAPLAN

32 M DE CHUTE

7300 CV - 375 T/M

TURBINES HYDRAULIQUES
CHARMILLES - GENÈVE



BEAUME

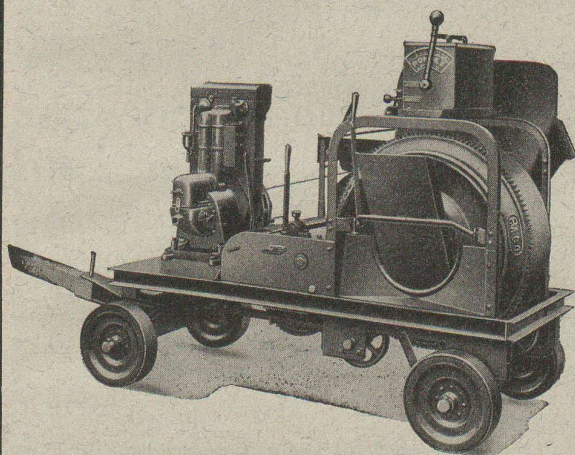
Un réel produit suisse de qualité

est incorporé dans les bétonnières RACO de Roll si répandues et perfectionnées au plus haut degré. Tout ce qui peut faciliter l'exploitation dans les chantiers ou augmenter la qualité du béton, se trouve réuni pratiquement dans cette machine suisse.

ROBERT AEBI & Cie, S.A. ZURICH

Bureau technique - Fabrique de machines d'entreprises - Téléphone 31.750

Succursale à Zollikofen (Berne)



NAEGELI & Co., Berne

Ingénieurs-Conseils, Bundesgasse 16

Offres d'exploitation de Brevets d'invention

Les propriétaires des brevets suisses suivants désirent entrer en relation avec des fabricants resp. des intéressés suisses en vue de la vente de leurs brevets. Ils seraient aussi disposés à accorder des licences d'exploitation.

N° 157 898 du 22 novembre 1930 pour : Machine à filer pour fibres artificielles.

N° 164 755 du 30 septembre 1932 pour : Machine destinée à avancer dans un milieu de résistance limitée, en particulier dans la neige.

N° 152 806 du 12 novembre 1930 pour : Tranche neige.

Prière d'adresser les offres ou propositions à MM. Nægeli et Co, Ingénieurs-conseils, Bundesgasse 16, à Berne.

Examens d'entrepreneurs 1940

En exécution des dispositions de la législation fédérale sur la formation professionnelle et du règlement d'examen, approuvé par le Département fédéral de l'économie publique, les examens de maîtrise pour l'obtention du titre d'entrepreneur et des titres d'entrepreneur de bâtiment et d'entrepreneur de travaux publics auront lieu, sauf imprévu, en janvier-février prochain.

Les demandes d'inscription, accompagnées des pièces et certificats requis par le règlement, doivent parvenir pour le 25 novembre 1939 au plus tard

au Secrétariat central de la Société suisse des entrepreneurs, Zurich 2, Beethovenstr. 38, tél. N° 377 10.

Le susdit secrétariat tient tous renseignements à la disposition des intéressés. Sur demande, il leur adressera formulaire d'inscription et règlement d'examen, ce dernier contre versement de Fr. 1.50 au compte de chèques postaux VIII/464.

Place au concours

à l'Office fédéral des Transports.

Inspecteur, évent. **Ingénieur** du contrôle de I^{re} ou de II^e classe. Exigences : Etudes universitaires techniques complètes en électro-technique, connaissances dans la construction des installations à fort courant et du matériel roulant des chemins de fer, ainsi que dans le service de la traction. Savoir à fond deux langues nationales, connaître la troisième.

Traitements : Inspecteur : Fr. 9000-12 600 ; ingénieur du contrôle I^{re} classe : Fr. 8000-11 600 ; ingénieur du contrôle II^e classe Fr. 6500-10 400 plus les allocations légales, mais sans égard à la réduction votée par l'assemblée fédérale.

Offre écrite accompagnée d'un curriculum vitae et d'attestations concernant les études et l'activité pratique à l'Office fédéral des transports à Berne, jusqu'au 10 décembre 1939.

BREVETS D'INVENTION

Dessins - Modèles - Marques de Fabrique

NAEGELI & Cie, BERNE

Ingénieurs-Conseils

Bundesgasse 16 - Téléphone

ZEICHENTISCHE

ZEICHENMASCHINEN, GANZE ZEICHEN-
TECHNISCHE EINRICHTUNGEN

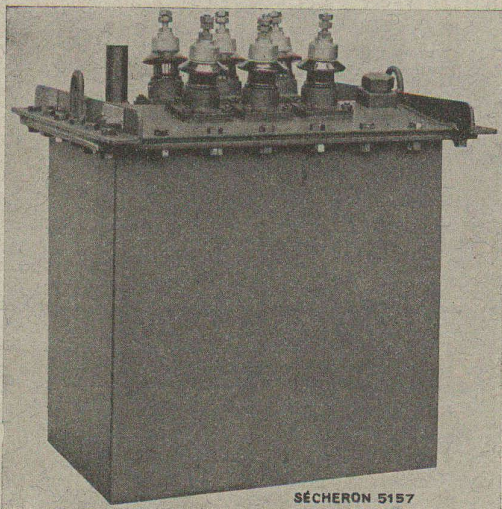
Konkurrenzlos in Preis und Qualität vom Spezial-
geschäft

A. GRAB-STUMP A.-G. ZÜRICH



SÉCHERON

Schweizerisches Landesbibliothek, RENE.



Le régulateur automatique

SÉCHERON type RI

pour le maintien de la tension dans les réseaux, compense les chutes du voltage dues aux appareils ménagers à forte consommation momentanée.

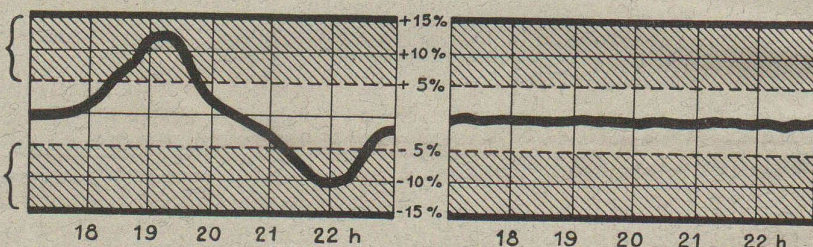
Diagrammes des tensions dans un réseau de distribution.

Sans régulateur

Avec régulateur

SURTENSION
Détérioration des lampes d'éclairage et de T. S. F.

SOUSTENSION
Eclairage insuffisant, manque de chaleur aux boilers et fers à repasser.

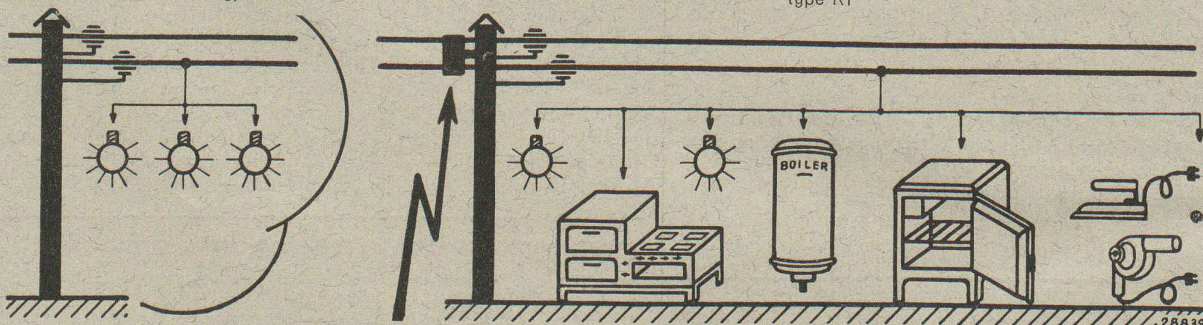


La tension est maintenue constante. Tous les appareils fonctionnent correctement. Augmentation du nombre des abonnés sans renforcement des lignes.

Possibilités de raccordement

avant l'installation d'un régulateur Sécheron, type RI

après l'installation d'un régulateur Sécheron, type RI



Demandez notre notice R. 63.

**Régulateurs automatiques - Transformateurs - Génératrices et Moteurs
Traction électrique - Redresseurs à vapeur de mercure - Soudure électrique**

S. A. DES ATELIERS DE SÉCHERON - GENÈVE