

Objektyp: **Advertising**

Zeitschrift: **Bulletin technique de la Suisse romande**

Band (Jahr): **65 (1939)**

Heft 25

PDF erstellt am: **10.07.2024**

Nutzungsbedingungen

Die ETH-Bibliothek ist Anbieterin der digitalisierten Zeitschriften. Sie besitzt keine Urheberrechte an den Inhalten der Zeitschriften. Die Rechte liegen in der Regel bei den Herausgebern.

Die auf der Plattform e-periodica veröffentlichten Dokumente stehen für nicht-kommerzielle Zwecke in Lehre und Forschung sowie für die private Nutzung frei zur Verfügung. Einzelne Dateien oder Ausdrucke aus diesem Angebot können zusammen mit diesen Nutzungsbedingungen und den korrekten Herkunftsbezeichnungen weitergegeben werden.

Das Veröffentlichen von Bildern in Print- und Online-Publikationen ist nur mit vorheriger Genehmigung der Rechteinhaber erlaubt. Die systematische Speicherung von Teilen des elektronischen Angebots auf anderen Servern bedarf ebenfalls des schriftlichen Einverständnisses der Rechteinhaber.

Haftungsausschluss

Alle Angaben erfolgen ohne Gewähr für Vollständigkeit oder Richtigkeit. Es wird keine Haftung übernommen für Schäden durch die Verwendung von Informationen aus diesem Online-Angebot oder durch das Fehlen von Informationen. Dies gilt auch für Inhalte Dritter, die über dieses Angebot zugänglich sind.

Ein Dienst der *ETH-Bibliothek*
ETH Zürich, Rämistrasse 101, 8092 Zürich, Schweiz, www.library.ethz.ch

<http://www.e-periodica.ch>

Bulletin Technique

de la Suisse romande

Organe

de la Société suisse des ingénieurs et des architectes,
des Sociétés vaudoise et genevoise des ingénieurs et des architectes,
de l'Association des Anciens élèves de l'École d'ingénieurs de l'Université de Lausanne,
des Groupes romands des Anciens élèves de l'École polytechnique fédérale.

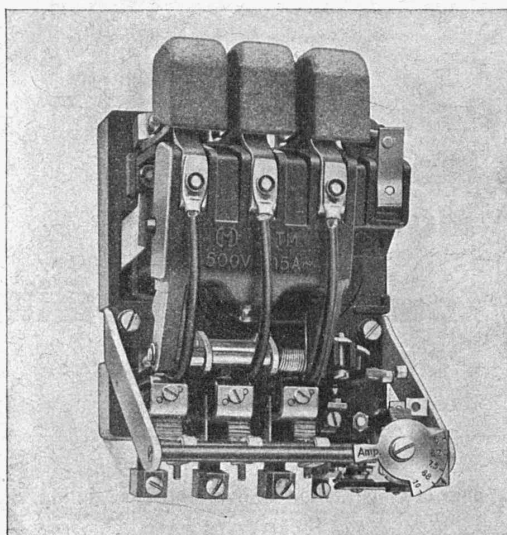
CHARLES MAIER & C^{IE} - SCHAFFHOUSE

FABRIQUE D'APPAREILS ÉLECTRIQUES

16, Place St-François

Bureau de LAUSANNE

Téléphone 2 72 22



Contacteurs à air

15 & 40 amp. sous 500 volts ~

- Dimensions réduites.
- Nombre élevé de clenchements sans changement des contacts.
- Haut pouvoir de coupure.
- Consommation minime des électro-aimants.
- Contacts argentés.
- Compensation de température des relais therm.
- Raccordement facile.

BREVETS D'INVENTION

Dessins — Modèles — Marques de Fabrique

NAEGELI & Cie, BERNE

Ingénieurs-Conseils

Bundesgasse 16 — Téléphone

CARREAUX EN ASPHALTE COMPRIMÉ

fabriqués selon le Procédé Wyss universellement connu.
S'employant pour tous pavages intérieurs et extérieurs.

Seuls fournisseurs: WYSS FILS & C^{ie}, TRAVERS, Tél. 92.302

Dilatite

le liège aggloméré perfectionné
isolant idéal contre la chaleur, le froid et le bruit

Wanner & Cie. Sté. Ame., Horgen

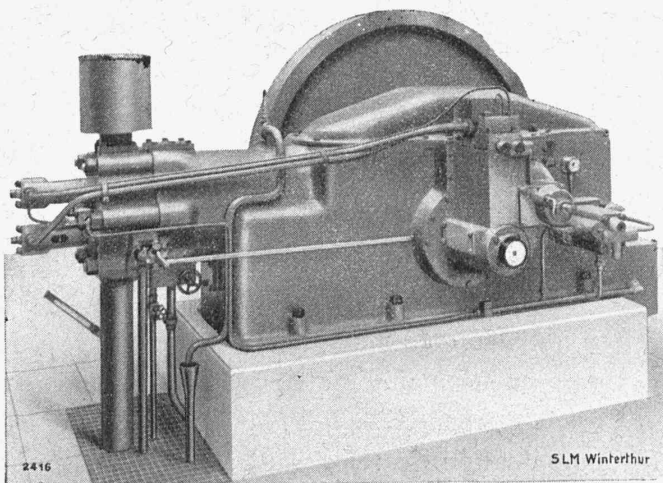
Fabrique de liège aggloméré Dilatite

Dépôt : Maison GÉTAZ, ROMANG, ECOFFEY, S. A., Lausanne.

MANUFACTURE de Produits Céramiques et Réfractaires S. A. LAUSEN

PRODUITS RÉFRACTAIRES : BRIQUES, PLANELLES, DALLES, MORTIER, MOUFLES, CREUSETS
Briques Klinker pour façades - Planelles Klinker pour carrelages - Briques de parement
TUYAUX EN GRÈS, AUGES, CUVES — BRIQUES ÉMAILLÉES

Visitez notre exposition permanente : Schweizer Bau-Centrale, Zurich 1, Talstrasse, 9 (Entrée libre).



Moteur Diesel „S.L.M.-Winterthur“ de 60 CV.

SLM
WINTERTHUR

Moteurs Diesel
Moteurs à gaz

Compresseurs rotatifs
Pompes à vide

fixes et transportables

Société Suisse
pour la Construction de Locomotives et de Machines
Winterthur

SAGRAVE S. A. LAUSANNE

CASE POSTALE OUCHY . Tél. 22.997
BUREAU : QUAI BELLERIVE-OUCHY

Spécialité de sables et graviers du lac pour béton armé

Importantes installations de triage et concassage. Produits bruts et concassés, triés ou tout venant en toutes granulations, pour toutes applications, petit gravier d'allée, sable moulu, tamisé à 2 mm. pour crépissage fins, enduits et jointages. Poussière de roche (Filler) pour liant dans les mortiers bitumineux. Entreprise de draguage, construction ports, canaux, jetées, enrochemens.

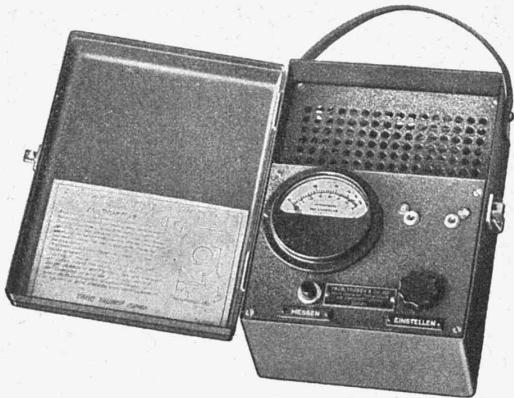


TRÜB, TAUBER & Cie S. A.

Fabrique d'instruments de mesure électriques et d'appareils scientifiques

ZURICH, AMPÈRESTRASSE 3

Le plus simple contrôleur de terre, EWT



ACBAR

la commande individuelle moderne pour machines de tous genres

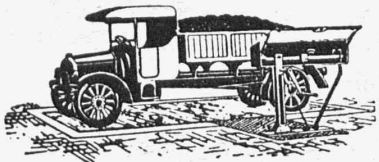


éprouvée de longue date dans des milliers d'entreprises industrielles de toutes branches.

Rapports de démultiplication jusqu'à 100 000 : 1. Construction axiale, fonctionnent silencieux, ne demandant aucun entretien.

Engrenages **ACBAR** et Constructions mécaniques
Fridolin Michel-Dietelm & Co., **UERIKON-ZURICH**

Engins de Pesage



en tous genres, grandeurs et forces

CONSTRUIT ET RÉPARE

FABRIQUE DE MACHINES

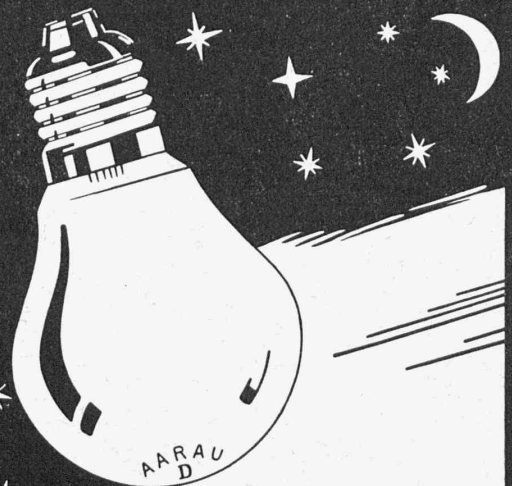
Louis GIROUD, S. A., Olten Tél. 2197

ZEICHENTISCHE

ZEICHENMASCHINEN, GANZE ZEICHEN-
TECHNISCHE EINRICHTUNGEN

Konkurrenzlos in Preis und Qualität vom Spezial-
geschäft

A. GRAB-STUMP A.-G. ZÜRICH



Une nuit claire comme le jour!

avec la lampe „AARAU“
„D“ appréciée pour sa construction solide, consommant très peu de courant, tout en débitant un maximum de lumière.

USINES DE LAMPES ÉLECTRIQUES AARAU S.A.

WILD T 2

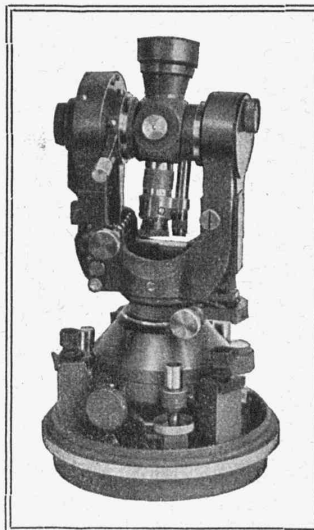
THÉODOLITE-UNIVERSEL

POUR :

TRIANGULATIONS

POLYGONATIONS

TACHÉOMÉTRIE



WILD
HEERBRUGG

Tous les Théodolites WILD sont caractérisés par la lecture simple des cercles, le maniement facile, la grande précision et le poids réduit. 4 modèles avec différents accessoires répondant à des utilisations très variées, permettant aux praticiens de trouver le modèle répondant au mieux à leurs besoins.

**S. A. de Vente des Instruments de Géodésie
Henri Wild, Heerbrugg (Suisse).**

L'installation moderne à haute tension.

Cellules en tôle sans ferrure de support.
Barres collectrices disposées en bas.
Disposition claire des conducteurs :

Arrivée d'en bas.
Départ vers le haut.
Pas de croisements.

Absence de tout liquide.
Pas de danger d'explosions, ni d'incendie, par l'emploi du disjoncteur à air comprimé.

Les cellules sont fermées sur le devant pour protéger contre le contact accidentel.

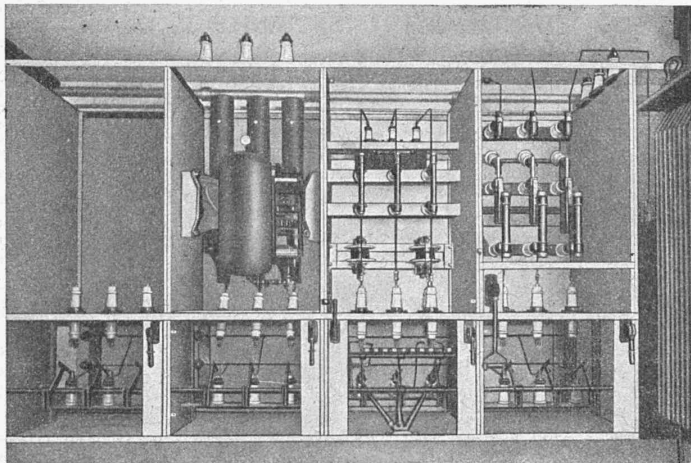


Tableau à haute tension 10 kV avec les barres-collectrices disposées en bas.

Fabrique d'appareillage électrique
SPRECHER & SCHUH S. A.
AARAU

LA BANQUE CANTONALE VAUDOISE à LAUSANNE

25 AGENCES ET 3 SOUS-AGENCES DANS LE CANTON

AGENCE A LAUSANNE : PLACE BEL-AIR

met ses services à la disposition de

MM. les industriels, commerçants et particuliers.

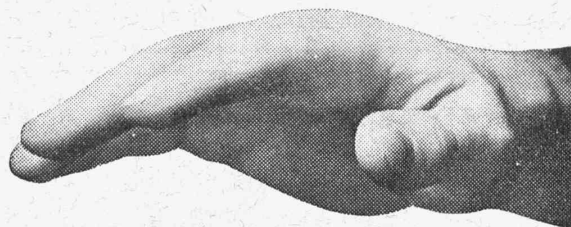
TOUTES OPERATIONS DE BANQUE AUX MEILLEURES CONDITIONS

OFFRES D'EXPLOITATION DE BREVETS D'INVENTION
IMER, DÉRIAZ & C^{IE}
CONSEILS EN PROPRIÉTÉ INDUSTRIELLE
— MAISON FONDÉE EN 1877 — **GENÈVE**

Les propriétaires des brevets suisses suivants désirent entrer en relation avec des fabricants suisses, en vue de la fabrication des articles brevetés, et seraient disposés à céder des licences d'exploitation ou à vendre leurs brevets.

- N° 144.020 du 7 février 1929, pour : Machine typographique à composer.
- N° 146.350 vom 17. Februar 1930, für : Einspritz-Brennkraftmaschine.
- N° 161.381 du 24 décembre 1931, pour : Procédé pour la fabrication par refoulement de corps creux d'une seule pièce constituée par une tête et une tige.
- N° 172.910 vom 13. November 1933, für : Verbindung zwischen Motorblock Getriebelock oder Motor-Getriebelock einerseits und den Fahrgestell von Motorfahrzeugen anderseits.
- N° 173.682 du 29 mai 1934, pour : « Capsule de bouchage pour bouteilles et autres récipients dont le goulot comporte un bourrelet et un pas de vis.
- N° 187.968 du 4 novembre 1935, pour : « Procédé de fabrication de tubes composites, tube obtenu selon ce procédé et appareil pour la mise en œuvre dudit procédé.
- N° 192.228 du 16 novembre 1936, pour : Dispositif coupe-circuit à commande thermique.
- N° 197.638 vom 2. Dezember 1936, für : Chrom-Molybdän-Stahl-Legierung.

Prière d'adresser les offres ou propositions à MM. Imer, Dériaz & C^{ie}, ingénieurs conseils, 14, rue du Mont-Blanc, à Genève, qui les transmettront à qui de droit.



**Nos assurances Accidents,
Responsabilité civile et Vie
vous accordent protection
et pleine sécurité à des con-
ditions très avantageuses.**

Demandez nos prospectus.

“Winterthour”

Société Suisse d'Assurance contre
les Accidents à Winterthour.
Société d'Assurance sur la Vie.

Imprimerie La Concorde

Terreaux, 31 - LAUSANNE

IMPRIMÉS EN TOUS GENRES