

Objektyp: **Advertising**

Zeitschrift: **Bulletin technique de la Suisse romande**

Band (Jahr): **65 (1939)**

Heft 25

PDF erstellt am: **05.08.2024**

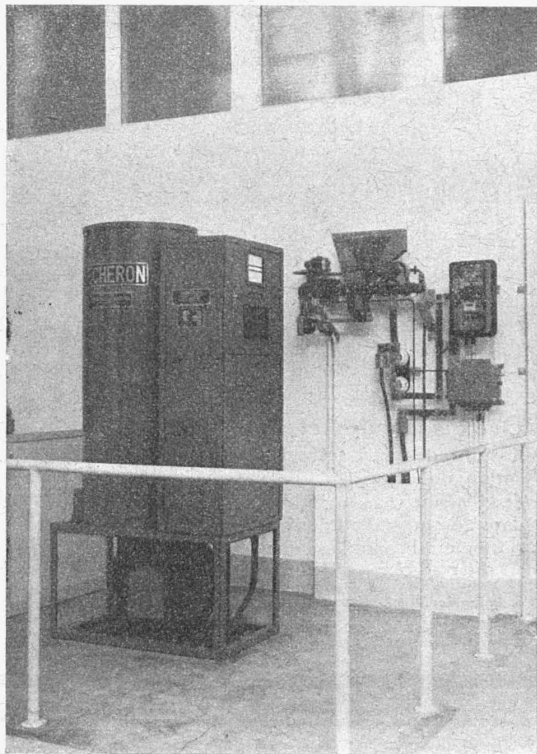
Nutzungsbedingungen

Die ETH-Bibliothek ist Anbieterin der digitalisierten Zeitschriften. Sie besitzt keine Urheberrechte an den Inhalten der Zeitschriften. Die Rechte liegen in der Regel bei den Herausgebern. Die auf der Plattform e-periodica veröffentlichten Dokumente stehen für nicht-kommerzielle Zwecke in Lehre und Forschung sowie für die private Nutzung frei zur Verfügung. Einzelne Dateien oder Ausdrucke aus diesem Angebot können zusammen mit diesen Nutzungsbedingungen und den korrekten Herkunftsbezeichnungen weitergegeben werden. Das Veröffentlichen von Bildern in Print- und Online-Publikationen ist nur mit vorheriger Genehmigung der Rechteinhaber erlaubt. Die systematische Speicherung von Teilen des elektronischen Angebots auf anderen Servern bedarf ebenfalls des schriftlichen Einverständnisses der Rechteinhaber.

Haftungsausschluss

Alle Angaben erfolgen ohne Gewähr für Vollständigkeit oder Richtigkeit. Es wird keine Haftung übernommen für Schäden durch die Verwendung von Informationen aus diesem Online-Angebot oder durch das Fehlen von Informationen. Dies gilt auch für Inhalte Dritter, die über dieses Angebot zugänglich sind.

SÉCHERON



Un nouveau **progrès**
dans la construction des
redresseurs à vapeur de
mercure :

**le redresseur
type Sécheron**

à cuve métallique,
sans pompes à vide

3524 A
Redresseur Sécheron, sans pompes à vide, en service de façon ininterrompue, jour et nuit, de mai à octobre 1939, à la sous-station de l'Exposition Nationale. Auparavant le même redresseur a fonctionné pendant une année et demie dans une sous-station de tramway.

REDRESSEURS A VAPEUR DE MERCURE

TRANSFORMATEURS

GÉNÉRATRICES & MOTEURS

TRACTION ÉLECTRIQUE

RÉGULATEURS AUTOMATIQUES

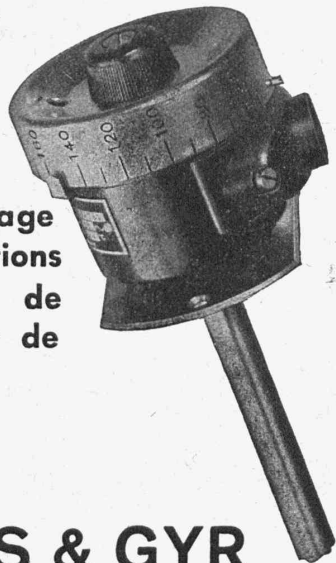
SOUDURE ÉLECTRIQUE

S.A. DES ATELIERS DE SÉCHERON - GENÈVE

THERMOSTAT D'ETUVE

Grande rapidité d'action, ou sensibilité. Ecart remarquablement petit entre les températures d'enclenchement et déclenchement

Tout Appareillage pour Installations automatiques de Chauffage et de Froid.



LANDIS & GYR S. A. ZOUG

In 897

MD



Deux secondes et deux métaux.
Il suffit de deux secondes pour la fabrication de cette pièce de vaporisateur en deux métaux, le tuyau de laiton étant fixé dans le corps d'aluminium. Seul procédé rationnel: le moulage sous pression.

INJECTA

S. A. Fonderies sous pression et Fabrique d'appareils
Teufenthal (Argovie) Tél. 8242



LOSINGER & CIE

LAUSANNE, VEVEY, GENÈVE, SION
Travaux hydrauliques

PIEUX en BÉTON

Système EXPRESS

Système FROTÉ

Reprises

en sous-œuvre



Fabrique de fils et câbles électriques S. A.

WILDEGG

Fils, câbles et cordons
suivant les normes de l'A. S. E.

Câbles flexibles
pour moteurs transportables.

Fils sous soie, coton
et émaillés.

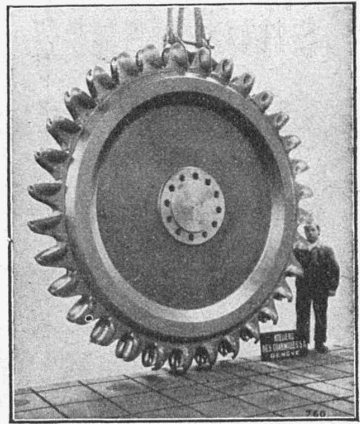
Tréfileries

ATELIERS DES CHARMILLES S. A., GENÈVE

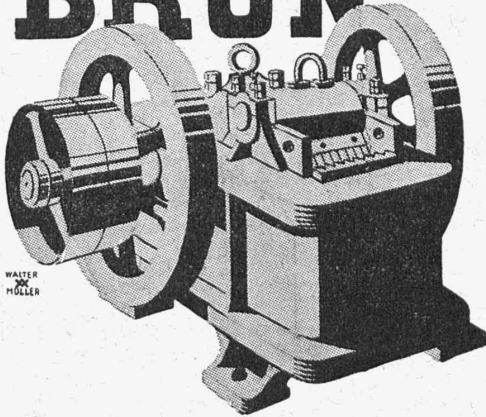
LA PLUS HAUTE CHUTE DU MONDE

3 GROUPES DE 5000 CV
DIXENCE-SUISSE

TURBINES HYDRAULIQUES CHARMILLES - GENÈVE



BRUN



Machines pour la préparation du sable et du gravier :

Concasseurs, broyeurs, laveuses, trieurs à tambour, trieurs vibratoires, appareils d'alimentation, élévateurs, etc.

DRAGLINES

Installations complètes pour la préparation du sable et du gravier

BRUN & Cie FABRIQUE DE MACHINES

NEBIKON (Lucerne)

Téléphone 85.112

Fondée en 1872

Brevets d'invention
marques - dessins et modèles

A. BUGNION

Physicien diplômé
de l'Ecole Polytechnique Fédérale.
Ancien élève de l'Ecole Supérieure
d'Electricité, à Paris.
Ancien expert technique
au Bureau Fédéral
de la Propriété Intellectuelle.

GENÈVE

LAUSANNE

Rue de la Cité, 20

Petit-Chêne 86

S. A. FABRIQUES DE MEUBLES

Horgen-Glaris à Horgen

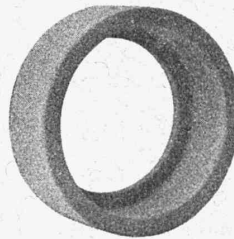
Maison suisse la plus importante pour

AMEUBLEMENT

de Salles de concert, théâtres, cinématographes, restaurants, cafés, salles à manger, vestibules, etc.



MEULES, EMERIS



env. 1600 différents types en stock

ZIEGLER & Cie - Winterthur

NOTZ & CO. BIENNE

ACIER SANDVIK

Le propriétaire du brevet suisse N° 187.648 The Libbey Glass Manufacturing Company, pour « Machine à travailler le verre », désire céder le brevet ou des licences d'exploitation de l'invention à des fabricants suisses.

Pour renseignements : FI. RABILLOUD, ingénieur-conseil, 7, Cours de Rive, à Genève.

Fagersta

LES BONS ACIERS

COURVOISIER & Co BIENNE

ASCENSEURS ET MOTEURS

SCHINDLER

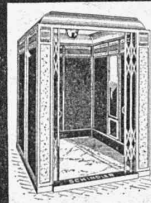
FONCTIONNEMENT

SILENCIEUX

REPRÉSENTANT POUR
LA SUISSE ROMANDE :

V. HAUBRUGE, INGÉNIEUR

CH. DE LA BATELIÈRE, LAUSANNE TÉL. 22946



Manufacture de Courroies S.A.

Anciennement
Weber & Cie.

Menziken Téléphone 133

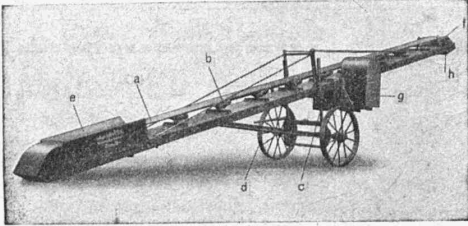


Courroies de transmissions
de tous genres

Courroies spéciales

Lanières - Agrafes - Colle

TRANSPORTEURS A COURROIE "RACO"

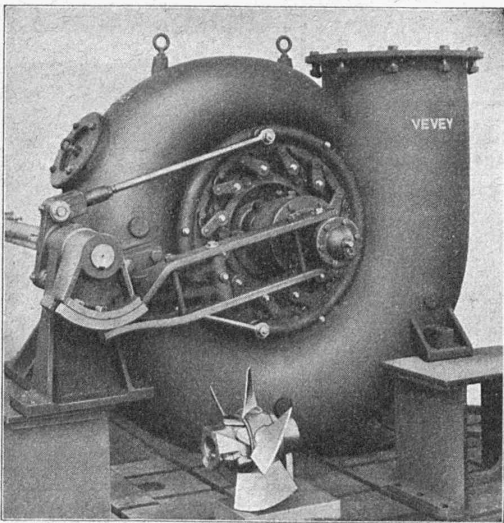


L'emploi de transporteurs à courroie RACO, de chargeurs à godets marchant sur chenilles ou d'autres appareils transporteurs — machines éprouvées que nous livrons comme spécialités — augmente le rendement tout en réduisant considérablement les frais de manutention.

Prospectus et offres à disposition.

ROBERT AEBI & C^{IE} S. A., ZURICH

Bureau technique Fabrique de machines d'entreprises Tél. 31.750 Succursale à Zollikofen (Berne)



Petite turbine genre Kaplan (77 CV).

Ateliers de Constructions Mécaniques de Vevey S. A.

Téléphone
5 31 67 / 68

TURBINES HYDRAULIQUES

Ponts et
charpentes métalliques.

Chaudronnerie. - Réservoirs.

Appareils de levage et de
transport.

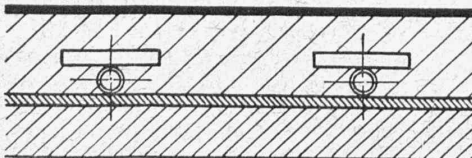
Installation de lalleries,
fromageries, abattoirs.

Appareils en acier inoxydable.

Tracteurs agricoles VEVEY - DIESEL

Vannes - Barrages.

Appareils pour voies ferrées.



CALORIE

GENÈVE — LAUSANNE — NEUCHÂTEL — FRIBOURG

CHAUFFAGE PAR RAYONNEMENT

SOL CHAUFFANT

(Brevet Calorie)

HYGIÉNIQUE

CONFORTABLE