

Objektyp: **Advertising**

Zeitschrift: **Bulletin technique de la Suisse romande**

Band (Jahr): **65 (1939)**

Heft 3

PDF erstellt am: **11.07.2024**

Nutzungsbedingungen

Die ETH-Bibliothek ist Anbieterin der digitalisierten Zeitschriften. Sie besitzt keine Urheberrechte an den Inhalten der Zeitschriften. Die Rechte liegen in der Regel bei den Herausgebern. Die auf der Plattform e-periodica veröffentlichten Dokumente stehen für nicht-kommerzielle Zwecke in Lehre und Forschung sowie für die private Nutzung frei zur Verfügung. Einzelne Dateien oder Ausdrucke aus diesem Angebot können zusammen mit diesen Nutzungsbedingungen und den korrekten Herkunftsbezeichnungen weitergegeben werden. Das Veröffentlichen von Bildern in Print- und Online-Publikationen ist nur mit vorheriger Genehmigung der Rechteinhaber erlaubt. Die systematische Speicherung von Teilen des elektronischen Angebots auf anderen Servern bedarf ebenfalls des schriftlichen Einverständnisses der Rechteinhaber.

Haftungsausschluss

Alle Angaben erfolgen ohne Gewähr für Vollständigkeit oder Richtigkeit. Es wird keine Haftung übernommen für Schäden durch die Verwendung von Informationen aus diesem Online-Angebot oder durch das Fehlen von Informationen. Dies gilt auch für Inhalte Dritter, die über dieses Angebot zugänglich sind.



L'explosif

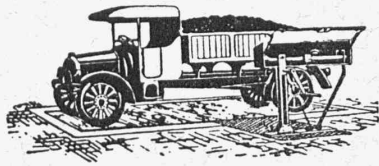
bien connu, efficace et bon marché

c'est

la poudre noire

Intend. féd. des Poudres, Berne

Engins de Pesage



en tous genres, grandeurs et forces

CONSTRUIT ET RÉPARE

FABRIQUE DE MACHINES

Louis GIROUD, s. a., Olten Tél. 2197

ACBAR

la commande individuelle moderne pour machines de tous genres



éprouvée de longue date dans des milliers d'entreprises industrielles de toutes branches.

Rapports de démultiplication jusqu'à 100 000 : 1. Construction axiale, fonctionnent silencieux, ne demandant aucun entretien.

Engrenages **ACBAR** et Constructions mécaniques
Fridolin Michel-Dietelm & Co., **UERIKON-ZURICH**

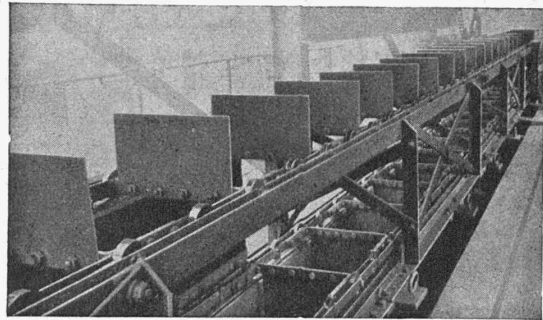
Dégraissage des métaux

Les métaux, pièces de machines, récipients, etc. seront vite et bien nettoyés avec



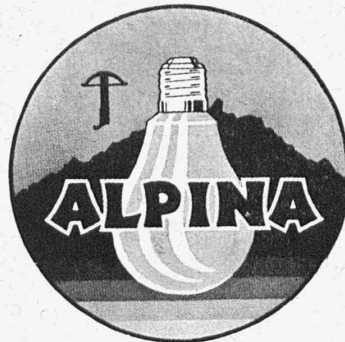
qui dissout toutes les impuretés. P3 est sans danger pour les personnes et les choses, incombustible, très économique et d'emploi facile.

Labor-fac s. a., Bâle



Spécifiez les **CHAINES** de précision **RENOLD** en acier pour transporteurs : économie de puissance, sûreté, durables.

W. Emil KUNZ, Gotthardstr. 21, **ZURICH** Tél. 52.910



ALPINA DECA-LUMEN

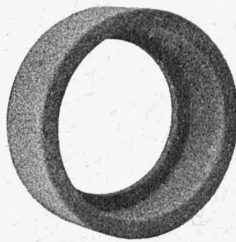
Astron A. G. / S. A. Kriens

Tôles perforées



H. HEER & C°
OLTEN

MEULES, EMERI

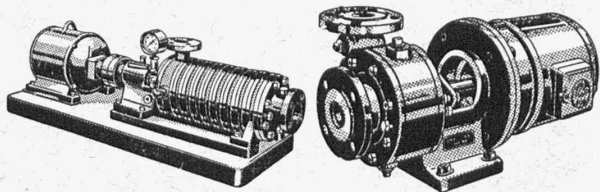


env. 1600 différents types en stock
ZIEGLER & Cie - Winterthur

POMPES "MULLER"

A HAUTE PRESSION - A BASSE PRESSION

Pompes à hélice. - Pompes auto-aspirante, etc.



MULLER & C° S. A., BRUGG Dépt. Pompes
Téléph. 4 13 31

Fagersta
LES BONNS ACIERS
COURVOISIER & Co BIENNE

CARBORUNDUM
meules pour Widia,
fonte et pierres

ÉLECTRITE
meules pour outils, fers,
meulage de précision

Grand stock

Werner Gürtler, Winterthour
Téléphone 2 68 14

Protection du moteur!
Sécurité de l'installation!

assurée par
L'AUTOMATE STOTZ

Livré en
exécution uni, bi
et tripolaire
de 0,1 à 35 amp.

Demandez le tarif explicatif 8002 f à la
Représentation générale STOTZ-KONTAKT

A. W. WIDMER, ZURICH 1, Nüscherstr. 44. - Tél. 52.995

"Employez des
Chaines Galle
au lieu de courroies

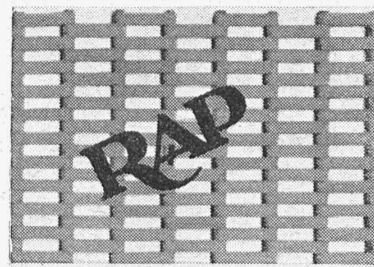


Production
augmentée
Rendement 98%
Demandez prix-
courant et
questionnaire s.v.pl.

**Fabrique de Chaines Galle
à Luzerne. S.A.**

Téléphone Nos 21.696 & 24.565

Le TAPIS RAP



INUSABLE

TRÈS PRATIQUE

Pour { Devant de portes
Corridors
Salle de bains
Autos, etc.

se fait en toutes dimensions

RÉCUPÉRATION DES DÉCHETS S.A.

Clos de la Fonderie

Téléphone 41946

CAROUGE -- Genève

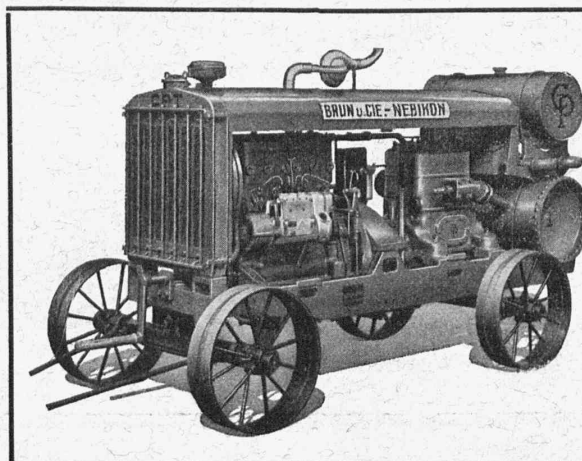


Demandez offres chez :

WILH. PLÜSS, Brandschenkestrasse 20 ZÜRICH 1

Tubes de précision
en acier, étirés à froid

K'AGI & Co
Winterthour



MACHINES

pour le bâtiment,
l'entretien des routes,
l'exploitation des gravières
et carrières.

Groupes moto-compresseurs
transportables Diesel ou à
essence,

brise-béton,
marteaux-perforateurs, etc., etc.

BRUN & Co
FABRIQUE DE MACHINES
NEBIKON (Lucerne)

Téléphone 85.112

Fondée en 1872

EXTON : PANNEAU ISOLANT

pour plafonds, parois, portes, etc.

Braun-Brüning & C^{ie} S. A., Bâle

Représentant pour la Suisse romande : **Bernard Robert**, Tél. 267 13, Pully-Lausanne.

Demandez notice explicative et prix aux représentants !

BUREAU DE BREVETS D'INVENTION

IMER, DÉRIAZ & C^{ie}

Bureau fondé en 1877 par E. IMER-SCHNEIDER, Ingénieur-Conseil

14, Rue du Mont-Blanc GENEVE Téléphone No 26.138

Dépôt de brevets d'invention, marques de fabrique, modèles industriels

ERTISES, CONSULTATIONS

BAUMGARTNER & C^{ie} S. A.

LAUSANNE

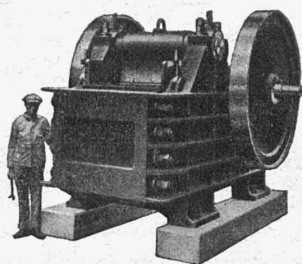
Papiers tous genres

A vendre

Machine à fabriquer des tuyaux en ciment

usagée mais en très bon état, système excessivement simple, peu d'usure, à vendre à prix réduit faute d'emploi. Offres sous chiffre W 5346 Z à Publicitas Zurich.

Concasseurs "CLUS" à grand rendement



Concasseurs à balanciers simple ou double. — Concasseurs giratoires primaire ou secondaire. — Broyeurs à sable. — Machines à trier et laver le sable et le gravier. — Laveuses et Trieurs à inondation d'eau. Cribles vibratoires.

Installations complètes pour la préparation du sable et du gravier, pour tous rendements et exigences.

Renseignements et devis sur demande.

ROBERT AEBI & C^{ie} S. A., ZURICH

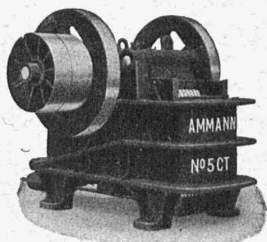
Bureau technique Fabrique de machines d'entreprises Tél. 31.750 Succursale à Zollikofen (Berne)

U. Ammann S. A., Langenthal

Téléphone No 61102

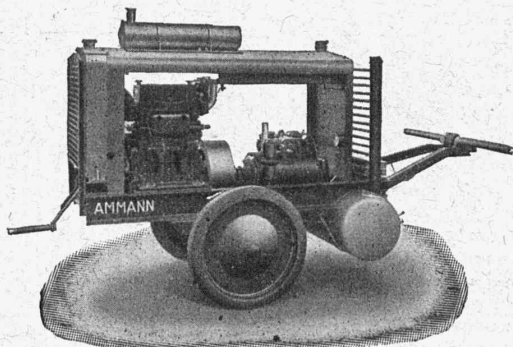
construisent tout pour

**LES ROUTES, LA VOIRIE,
L'ENTREPRISE, LES CARRIÈRES,
LES GRAVIÈRES**

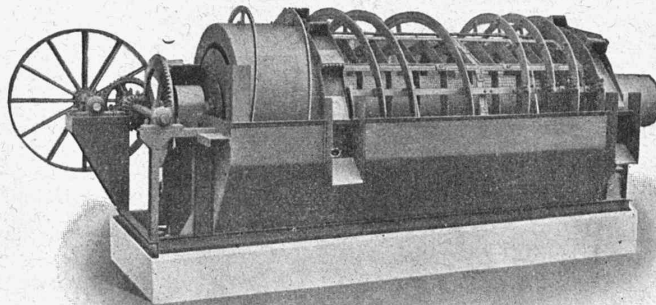


Concasseur nouveau, modèle avec roulements.

Grand débit. Marche économique.



Moto-compresseur Diesel A. W. 20 léger.

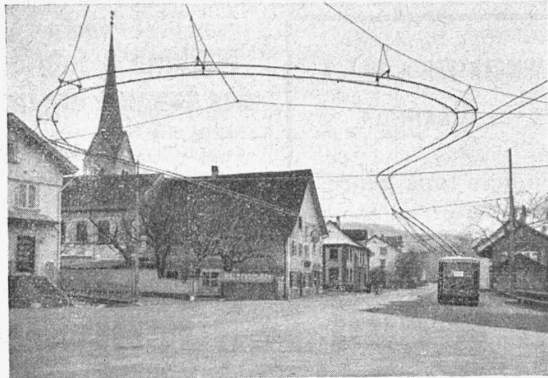


La machine idéale pour lavage impeccable et triage parfait.

Compresseur d'air - Outillage pneumatique

S.A. Kummler & Matter

Seule maison suisse
fabriquant le matériel pour lignes
de contact de trolleybus.



Trolleybus Winterthur-Wülflingen.
Boucle terminale à Wülflingen.

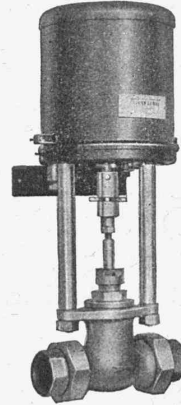
Etudes. — Projets. — Exécution.
Matériel et montage.

Aarau
Téléphone
2 31 37

Lausanne
17, Av. de la Gare
Tél. 2 77 15

Commande automatique électrique

d'installations de chauffage
de ventilation
frigorifiques
de pompes

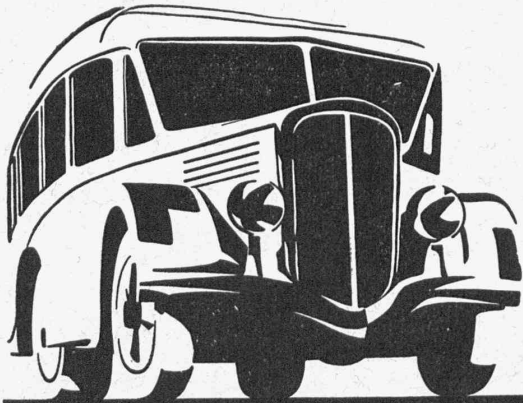


par
Interrupteurs horaires
Horloges à contacts
Interrupteurs à distance
Interrupteurs de pres-
sion
Interrupteurs à flotteur
Régulateurs de tempé-
rature
Régulateurs d'humidité
(humidostats)
Vannes motorisées
Vannes à électro
Commandes motrices
pour clapets d'air etc.

Demandez nos catalogues.

SAUTER

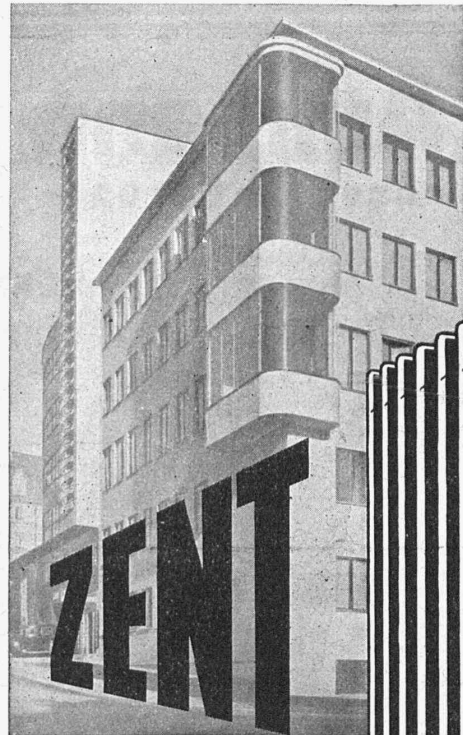
Fabrique d'Appareils Electriques
FR. SAUTER S.A. à Bâle
Bureau technique de Genève, rue Diday, 12.



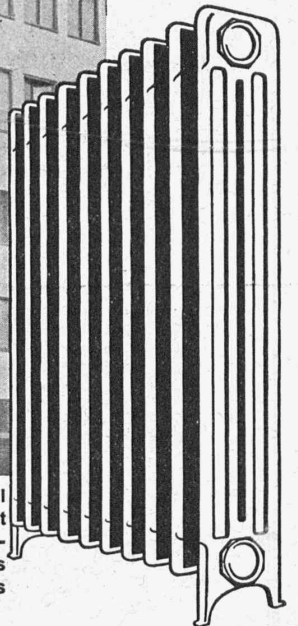
qu'il vaut mieux mettre
sa confiance en **Berna**

1 à 7 tonnes de charge utile

Fabrique
d'automobiles BERNA S.A., OLTEN



Les matériaux pour chauffage central
ZENT: chaudières et radiateurs, ont
la préférence de tous ceux qui dési-
rent profiter des dernières données
de la science et des expériences
pratiques les plus convaincantes.



ZENT S.A. BERNE, OSTERMUNDIGEN

TOURS AUTOMATIQUES ET SEMI-AUTOMATIQUES

pour le décolletage, l'horlogerie,
matières plastiques et mécanique
de précision.

Tours révoluer et à reproducteur,
passage de barre 16, 30, 40
et 60 mm.

TOUS LES TOURS DE REPRISES

MACHINES POUR LA
FABRICATION DE
FERMETURES ÉCLAIR

PRIX AVANTAGEUX

Société
"LA PRÉCISION PARFAITE"

Steinentorberg 2,
B A L E



NOTRE

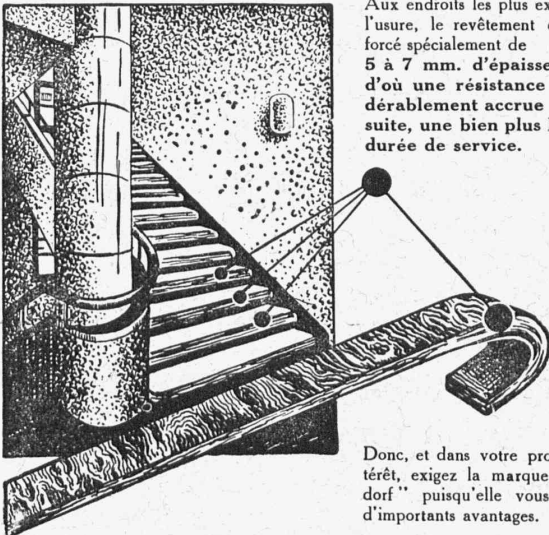
*acier coulé
électrique*

se fabrique en diverses qualités
suivant le degré de dureté et
suivant la composition de l'al-
liage. La surface en est remar-
quablement lisse; la texture est
parfaitement homogène, nous
le recuisons avec le plus grand
soin. Nos moyens nous permet-
tent d'exécuter des pièces de
tout genre. Sur désir, nous
sommes à même d'usiner ces
pièces et de les livrer prêtes à
être montées.

OEHLER AARAU

ENGINS DE TRANSPORT, ACIER COULÉ
USINES MÉTALLURGIQUES OEHLER & CIE. S.A.

Revêtements en caoutchouc pour escaliers



Important :

Aux endroits les plus exposés à
l'usure, le revêtement est ren-
forcé spécialement de
5 à 7 mm. d'épaisseur,
d'où une résistance consi-
dérablement accrue et, par
suite, une bien plus longue
durée de service.

Donc, et dans votre propre in-
térêt, exigez la marque "Alt-
dorf" puisqu'elle vous assure
d'importants avantages.

 **Altdorf** URI
MANUFACTURE SUISSE DE CABLES & CAOUTCHOUC

**TRÉFILERIES
RÉUNIES S.A.
BIENNE**



FERS ET ACIERS
ÉTIRÉS ET LAMINÉS À FROID

de Roll

Usine de Choindex

Tuyaux et raccords en fonte pour canalisations d'eau et de gaz.
 Tuyaux normaux à emboîtement et à brides.
 Tuyaux en fonte centrifugée.
 Tuyaux à emboîtement à vis.
 Tuyaux pour hautes pressions, jusqu'à 60 Atm. de pression de service.
 Socles en fonte pour poteaux en bois.

Siège central à
 Gerlafingen (Canton de Soleure)

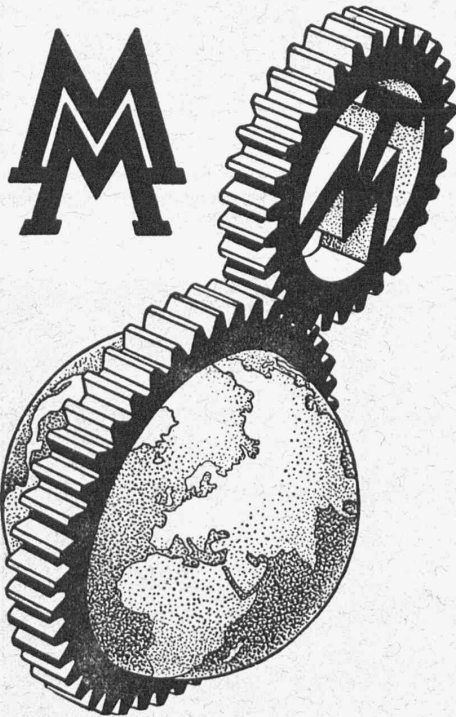
Société des Usines de Louis de Roll

Usines à Gerlafingen, Klus,
 Choindex, Rondez, Berne, Olten

Usine de Berne

Appareils de levage de tous genres.
 Dragues à câbles pour l'extraction de gravier et de sable.
 Matériel de chemins de fer: Branchements, Croisements, Chariots transbordeurs, Ponts tournants, etc.
 Superstructures à crémaillères des systèmes Riggenbach, Abt, Strub, Peter, etc.
 Chemins de fer Funiculaires avec freins de sûreté brevetés.
 Téléferiques.
 Monte-pentes à traîneaux.
 Treuils de halage.
 Vannes de toutes grandeurs et de tous systèmes pour barrages, canaux et entrées de turbines.
 Grilles et Râteaux mécaniques pour le nettoyage des grilles.
 Constructions mécaniques de tous genres.

Fonderie.



Grande Foire Technique et Foire du Bâtiment à Leipzig

Printemps 1939
du 5 au 13 mars inclus

20 Halls et 30 000 m²
 de territoire d'expositions en plein air.

Plus de 5000 machines
 sont démontrées en fonctionnement.

Pour tous renseignements prière de s'adresser au Bureau Officiel de la Foire de Leipzig, C. BLENK & FERT, Genève, 1, Rue du Mont-Blanc.



S. A. FABRIQUES DE MEUBLES Horgen-Glaris à Horgen

Maison suisse la plus importante pour

AMEUBLEMENT

de Salles de concert, théâtres, cinémathogues, restaurants, cafés, salles à manger, vestibules, etc.

VILLE DE LA CHAUX-DE-FONDS

Le poste de technicien-architecte est mis au concours.
 Sont exigés :

le diplôme correspondant délivré par un technicum suisse, quelques années de pratique, langue maternelle le français et notions suffisantes en langue allemande.

Entrée en fonctions le 15 mars 1939.

Les candidats devront subir un examen.

Adresser les offres avec curriculum vitae au Directeur des Travaux publics, Marché 18, jusqu'au 25 février 1939, à 12 heures.