

Objektyp: **Advertising**

Zeitschrift: **Bulletin technique de la Suisse romande**

Band (Jahr): **65 (1939)**

Heft 5

PDF erstellt am: **29.06.2024**

Nutzungsbedingungen

Die ETH-Bibliothek ist Anbieterin der digitalisierten Zeitschriften. Sie besitzt keine Urheberrechte an den Inhalten der Zeitschriften. Die Rechte liegen in der Regel bei den Herausgebern.

Die auf der Plattform e-periodica veröffentlichten Dokumente stehen für nicht-kommerzielle Zwecke in Lehre und Forschung sowie für die private Nutzung frei zur Verfügung. Einzelne Dateien oder Ausdrucke aus diesem Angebot können zusammen mit diesen Nutzungsbedingungen und den korrekten Herkunftsbezeichnungen weitergegeben werden.

Das Veröffentlichen von Bildern in Print- und Online-Publikationen ist nur mit vorheriger Genehmigung der Rechteinhaber erlaubt. Die systematische Speicherung von Teilen des elektronischen Angebots auf anderen Servern bedarf ebenfalls des schriftlichen Einverständnisses der Rechteinhaber.

Haftungsausschluss

Alle Angaben erfolgen ohne Gewähr für Vollständigkeit oder Richtigkeit. Es wird keine Haftung übernommen für Schäden durch die Verwendung von Informationen aus diesem Online-Angebot oder durch das Fehlen von Informationen. Dies gilt auch für Inhalte Dritter, die über dieses Angebot zugänglich sind.



Deux secondes et deux métaux.
 Il suffit de deux secondes pour la fabrication de cette pièce de vaporisateur en deux métaux, le tuyau de laiton étant fixé dans le corps d'aluminium. Seul procédé rationnel: le moulage sous pression.

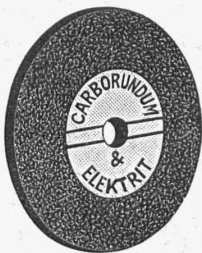
INJECTA

S. A. Fonderies sous pression et Fabrique d'appareils
 Teufenthal (Argovie) Tél. 8242

DUVOISIN & C^{IE}
LAUSANNE

Entreprise spécialisée
 pour la construction
 de lignes électriques,
 aériennes et souterraines.

Mâts en béton armé, système GRZ.



CARBORUNDUM

meules pour Widia,
 fonte et pierres

ÉLECTRITE

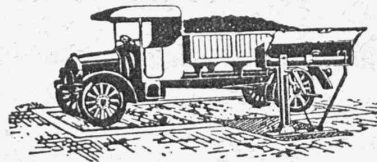
meules pour outils, fers,
 meulage de précision

Grand stock

Werner Gütler, Winterthour

Téléphone 2 68 14

Engins de Pesage



en tous genres, grandeurs et forces
 CONSTRUIT ET RÉPARE

FABRIQUE DE MACHINES
Louis GIROUD, s. a., Olten Tél. 2197

SOCIÉTÉ VAUDOISE DE CRÉMATION

Pour être incinérés aux frais de la Société, les membres payent comme finance d'entrée et cotisation unique à vie:

jusqu'à 30 ans:	la somme de fr.	85.—
» 40 »	»	» 95.—
» 50 »	»	» 115.—
» 60 »	»	» 135.—
» 70 »	»	» 155.—
au-dessus de 70 »	»	» 175.—

En échange de ces prestations, ils ont droit aux avantages suivants:

Formalités, cercueil, incinération, service de l'organiste, transport par automobile dès frontière vaudoise, journal.

Demander les statuts et bulletins d'adhésion au **BUREAU DE LA SOCIÉTÉ: CAROLINE, 1, LAUSANNE**

Protection du moteur!
Sécurité de l'installation!

assurée par
L'AUTOMATE STOTZ

Livré en exécution uni, bi et tripolaire de 0,1 à 35 amp.

Demandez le tarif explicatif 8002 f à la
 Représentation générale STOTZ-KONTAKT

A. W. WIDMER, ZURICH 1, Nüscherstr. 44. - Tél. 52.995

Aseol

GRAISSES POUR ROULEMENTS

Produits suisses de première qualité
:: Demandez des références ::

ADOLF SCHMIDS ERBEN A.-G., BERN



Demandez offres chez :

WILH. PLÜSS, Brandschenkestrasse 20 ZÜRICH 1



ATAR S.A.

11, rue de la Dôle
GENÈVE

FABRIQUE DE CLICHÉS

à gravure profonde - Traits et similis
Clichés polychromes - Retouches américaines

Fabrique Genevoise de billets

pour : Chemins de fer - Bateaux - Trams
Autobus - Billets zig-zag



L'explosif

bien connu, efficace et bon marché

c'est

la poudre noire

Intend. féd. des Poudres, Berne

Le dégraissage
des métaux se fait souvent avec des produits chers
qui ne sont pas toujours sans danger.
Faites donc un essai avec le



P3 ne corrode pas, est incombustible et inodore.
Demandez de plus amples renseignements, ainsi
que le prospectus 44.

Labor-fac S.A. Bâle

MEULES DIAMANTÉES

pour Widia,
Titanit, Phoenixit, etc.

DIAMANTS INDUSTRIELS

brut - taillé - en poudre

ZIEGLER & Cie - Winterthour

NOTZ & CO. BIENNE

ACIER SANDVIK

Employez des
Chaines Galle
au lieu de courroies

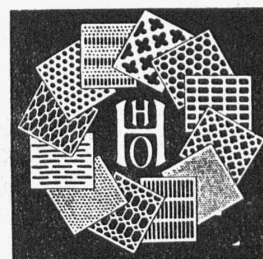


Production
augmentée
Rendement 98%
Demandez prix-
courant et
questionnaire s.v.pl.

**Fabrique de Chaines Galle
à Luzerne. S.A.**

Téléphone Nos 21.696 & 24.565

Tôles perforées



H. HEER & Co
OLTEN

CHARLES MAIER & C^{IE}

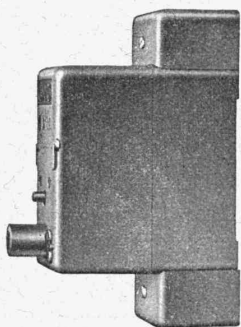
FABRIQUE D'APPAREILS ÉLECTRIQUES - SCHAFFHOUSE

16, Place St-François

Bureau de **LAUSANNE**

Téléphone 27.222

Coffrets de protection
avec 3 relais thermiques.



Disjoncteur d'installation

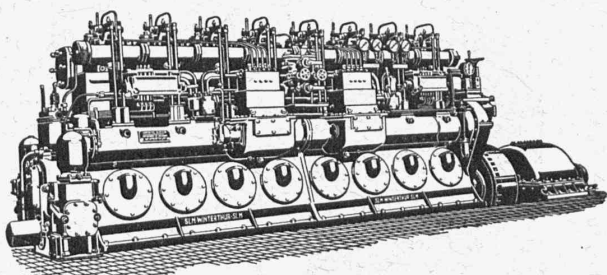
DISJONCTEURS D'INSTALLATION
de 2 à 25 ampères
remplaçant les coupe-circuits.

Installations blindées
POUR FORCE — LUMIÈRE — CHAUFFAGE

APPAREILLAGE POUR HAUTE ET BASSE TENSION

SLM-WINTERTHUR

MOTEURS DIESEL — MOTEURS A GAZ



2217

Moteur Diesel marin avec
inverseur de marche système "SLM-Winterthur".

Compresseurs rotatifs
et **Pompes à vide**

fixes et transportables

Travaux de **CHAUDRONNERIE**
de tout genre.

FONDERIE

Société Suisse pour la Construction de Locomotives et de Machines, Winterthur

R. Schmid-Jaisli
Zofingue
Plaques-adresses
Échantillons à disposition

CARREAUX EN ASPHALTE COMPRIMÉ

fabriqués selon le Procédé Wyss universellement connu.

S'employant pour tous pavages intérieurs et extérieurs.

Seuls fournisseurs: **WYSS FILS & C^{ie}, TRAVERS**. Tél. 92.302

POUR VOS
CLICHÉS
ET DESSINS
MAT. GRAPHIQUES G. SALOMON
LAUSANNE 3, PRÉ DU MARCHÉ, TÉL. 31.568

“La publicité seule vous fera connaître”

LANDIS & GYR
SA ZOUG



FOIRE SUISSE D'ECHANTILLONS BALE

Compteurs pour tarifs spéciaux. Compteurs d'énergie réactive et apparente. Compteurs enregistreurs des valeurs moyennes de la charge. «Maxigraphe» et «Printo-Maxigraphe» (Marques déposées). Compteurs étalons portatifs. Stations d'étalonnage. Interrupteurs horaires. Conjoncteurs-disjoncteurs. Horloges synchrones. Thermostats

STAND 836 HALL V

Jn - 926

Téléphone 3 58 00, interne 183



Foire Suisse d'Echantillons Bâle
18 - 28 mars 1939
RENDEZ-VOUS DES COMMERÇANTS
Billets de simple course valables pour le retour.

*Chariots
électriques*

Dans

les usines, nos

**CHARIOTS
ELECTRIQUES**

rendent les meilleurs services. Ils sont rapides, soulèvent les objets du sol et les empilent; ils remorquent

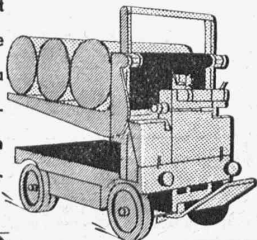
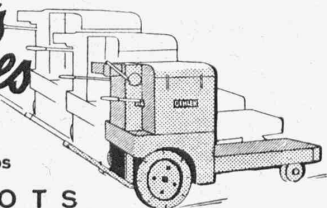
les chariots de tout genre

et peuvent assurer la

manoeuvre des wa-

gons de chemin

de fer



OEHLER AARAU

ENGINS DE TRANSPORT, ACIER COULÉ
USINES MÉTALLURGIQUES OEHLER & CIE. S.A.

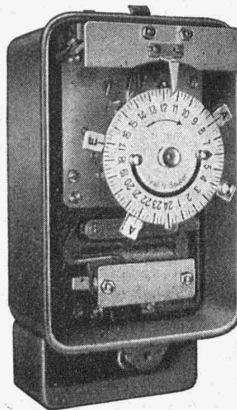
Interrupteurs horaires, Interrupteurs à distance
Allumeurs-extincteurs pour cages d'escaliers
Equipements de commande

Horloges à contacts
pour tous les programmes de commutation,

Thermostats,
Régulateurs de pression,

Vannes motorisées,
Vannes motorisées à position de fermeture réglable et Vannes à papillon motorisées.

Appareils automatiques de commande pour installations de chauffage, de ventilation, de conditionnement d'air, installations frigorifiques.



Demandez nos catalogues.

SAUTER

Fabrique d'Appareils Electriques
FR. SAUTER S.A. à Bâle

Bureau technique de Genève, rue Diday, 12.

Société Suisse des Explosifs

Usine et siège à **GAMSEN** près Brigue (Valais)

Explosifs de sûreté :

GAMSITE

et SIMPLONITE

Dynamites à tous dosages

Dynamite „Antigel“

Mèches et Détonateurs

Tous accessoires pour le tir des Mines

Nitropentaérythrite, Cordeau détonant

Télégrammes : „Explosifs-Brigue“

Téléphone : N° 181, Brigue



LOSINGER & CIE

LAUSANNE, VEVEY, GENÈVE, SION
Travaux hydrauliques

PIEUX en BÉTON

Système EXPRESS

Système FROTÉ

Reprises

en sous-œuvre



CHOISISSEZ

le plancher en caoutchouc
de fabrication suisse



car il est **durable, isolant contre le bruit**
et d'un entretien **facile et bon marché.**

Livraison et pose par les Maisons de Linoléum
et de Caoutchouc.

Pour tous renseignements, s'adresser aux fabricants

SUHNER & C^{ie} HERISAU
FABRIQUE DE CAOUTCHOUC



BETON VIBRE = BETON DE QUALITE,
homogène, compact, imperméable et
de grande résistance.

La vibration du béton mis en œuvre par
couches successives (routes en béton,
revêtements et dallages divers, murs,
barrages, etc.) s'obtient au moyen du

VIBROPIL

Brevet No. 129 811

Demander renseignements et offres à
S. A. RENE MAY, ING.
AV. DE FRANCE 66, LAUSANNE

Brevets d'invention

marques - dessins et modèles

A. BUGNION

Physicien diplômé
de l'Ecole Polytechnique Fédérale.
Ancien élève de l'Ecole Supérieure
d'Electricité, à Paris.
Ancien expert technique
au Bureau Fédéral
de la Propriété Intellectuelle.

GENÈVE
Rue de la Cité, 20

LAUSANNE
Petit-Chêne 86



Brevets
d'invention seront obtenus
et mis en valeur rapidement
et consciencieusement en
Suisse et à l'étranger par la
Maison PERUHAG, Laupena-
strasse 5 à Berne. Agences
dans toutes les grandes villes.
Demandez les prospectus

de Roll

Usine de Choindez

Tuyaux et raccords en fonte pour canalisations d'eau et de gaz.
 Tuyaux normaux à emboîtement et à brides.
 Tuyaux en fonte centrifugée.
 Tuyaux à emboîtement à vis.
 Tuyaux pour hautes pressions, jusqu'à 60 Atm. de pression de service.
 Socles en fonte pour poteaux en bois.

Siège central à Gerlafingen (Canton de Soleure)

Société des Usines de Louis de Roll

Usines à Gerlafingen, Klus, Choindez, Rondez, Berne, Olten

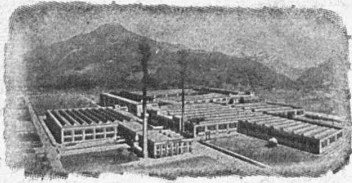
Usine de Berne

Appareils de levage de tous genres.
 Dragues à câbles pour l'extraction de gravier et de sable.
 Matériel de chemins de fer: Branchements, Croisements, Chariots transbordeurs, Ponts tournants, etc.
 Superstructures à crémaillères des systèmes Riggenbach, Abt, Strub, Peter, etc.
 Chemins de fer Funiculaires avec freins de sûreté brevetés.
 Téléfériques.
 Monte-pentes à traîneaux.
 Treuils de halage.
 Vannes de toutes grandeurs et de tous systèmes pour barrages, canaux et entrées de turbines.
 Grilles et Râteaux mécaniques pour le nettoyage des grilles.
 Constructions mécaniques de tous genres.
Fonderie.

FILS ET CABLES

de qualité irréprochable

puisqu'ils sont des produits de l'outillage aussi précis que puissant de la fabrique réputée d'Altdorf.



Fils de cuivre nus et étamés, fils émaillés, isolés de papier, de soie ou de coton, câbles sous plomb et tous conducteurs à isolation de caoutchouc, conformes aux normes de l'A. S. E., fournisseurs des C. F. F. et des P. T. T.

AUTRES PRODUITS :

Tubes isolants, tubes en acier, articles techniques en caoutchouc, planchers en caoutchouc.



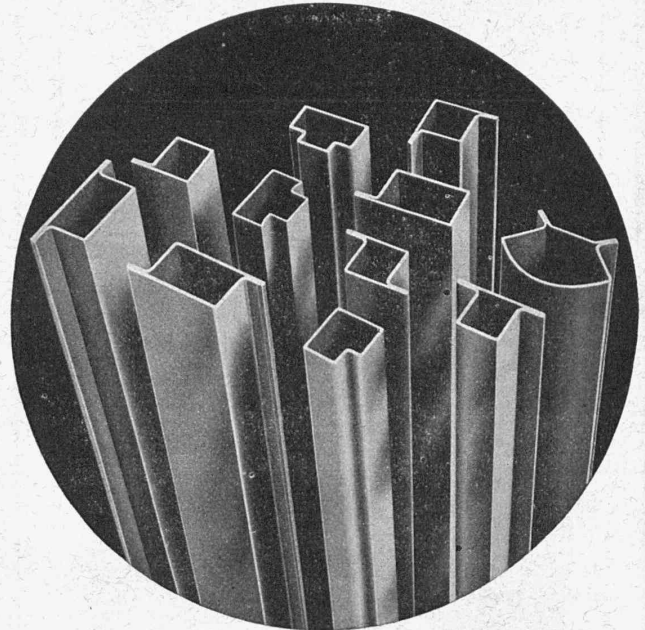
S. A. FABRIQUES DE MEUBLES

Horgen-Glaris à Horgen

Maison suisse la plus importante pour

AMEUBLEMENT

de Salles de concert, théâtres, cinémathèques, restaurants, cafés, salles à manger, vestibules, etc.



Tubes acier de précision

ronds, carrés, rectangulaires, ovales, profilés de tout genre pour ateliers de constructions, serrureries, carrosseries, etc.

Produit suisse de la **S. A. HERMANN FORSTER,**
 ARBON - Téléphone 183

Représentant pour la Suisse romande : **CHARLES NELL, LAUSANNE**
 Case St-François 1925. — Téléphone 22.723

BUREAU DE BREVETS D'INVENTION

IMER, DÉRIAZ & C^{IE}

Bureau fondé en 1877 par E. IMER-SCHNEIDER, Ingénieur-Conseil
 14, Rue du Mont-Blanc GENEVE Téléphone No 26.139
 Dépôt de brevets d'invention, marques de fabrique, modèles industriels
 ARTISANES, CONSULTATIONS