

Objektyp: **Advertising**

Zeitschrift: **Bulletin technique de la Suisse romande**

Band (Jahr): **65 (1939)**

Heft 8

PDF erstellt am: **10.07.2024**

### **Nutzungsbedingungen**

Die ETH-Bibliothek ist Anbieterin der digitalisierten Zeitschriften. Sie besitzt keine Urheberrechte an den Inhalten der Zeitschriften. Die Rechte liegen in der Regel bei den Herausgebern. Die auf der Plattform e-periodica veröffentlichten Dokumente stehen für nicht-kommerzielle Zwecke in Lehre und Forschung sowie für die private Nutzung frei zur Verfügung. Einzelne Dateien oder Ausdrucke aus diesem Angebot können zusammen mit diesen Nutzungsbedingungen und den korrekten Herkunftsbezeichnungen weitergegeben werden. Das Veröffentlichen von Bildern in Print- und Online-Publikationen ist nur mit vorheriger Genehmigung der Rechteinhaber erlaubt. Die systematische Speicherung von Teilen des elektronischen Angebots auf anderen Servern bedarf ebenfalls des schriftlichen Einverständnisses der Rechteinhaber.

### **Haftungsausschluss**

Alle Angaben erfolgen ohne Gewähr für Vollständigkeit oder Richtigkeit. Es wird keine Haftung übernommen für Schäden durch die Verwendung von Informationen aus diesem Online-Angebot oder durch das Fehlen von Informationen. Dies gilt auch für Inhalte Dritter, die über dieses Angebot zugänglich sind.

# Bulletin Technique

de la Suisse romande

Organe

de la Société suisse des ingénieurs et des architectes,  
des Sociétés vaudoise et genevoise des ingénieurs et des architectes,  
de l'Association des Anciens élèves de l'École d'ingénieurs de l'Université de Lausanne,  
des Groupes romands des Anciens élèves de l'École polytechnique fédérale.

**SPÄLTI FILS & C<sup>ie</sup>**

**VEVEY**

Rue des Chenevières, 11

Téléphone 51.942

**MAISON PRINCIPALE à ZURICH 5**

Téléphone 36.623

**Nous livrons :**

Moteurs électriques,

Génératrices,

Transformateurs et Appareils

de toutes provenances

pour haute et basse tension.

## L'installation moderne à haute tension.

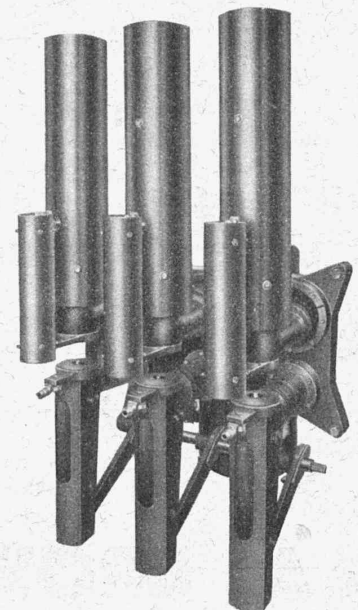
### Le disjoncteur à air comprimé.

Basse pression d'air.  
Petite installation à air comprimé.  
Commande electro-pneumatique.  
Disposition des conducteurs dans un même plan.  
Montage commode.  
Faible encombrement.  
Poids réduit.

Fabrique d'Appareillage électrique

**SPRECHER & SCHUH S. A.**

**AARAU**



Disjoncteur à air comprimé.  
Type AF 104 - 15 kV - 350 A - 250 MVA

**“ La publicité seule vous fera connaître ”**

# CHARLES MAIER & C<sup>IE</sup>

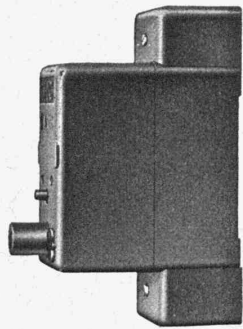
FABRIQUE D'APPAREILS ÉLECTRIQUES - SCHAFFHOUSE

16, Place St-François

Bureau de **LAUSANNE**

Téléphone 27.222

**Coffrets de protection**  
avec 3 relais thermiques.



Disjoncteur d'installation

**DISJONCTEURS D'INSTALLATION**

de 2 à 25 ampères  
remplaçant les coupe-circuits.

**Installations blindées**

POUR FORCE — LUMIÈRE — CHAUFFAGE

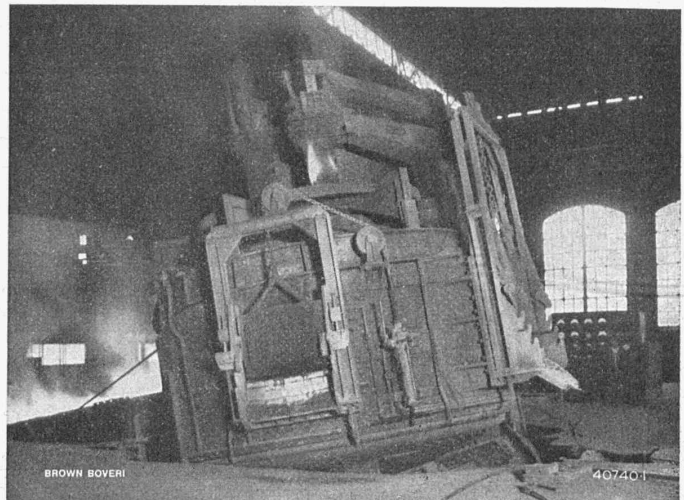
**APPAREILLAGE POUR HAUTE ET BASSE TENSION**

## FOURS ÉLECTRIQUES

pour tout traitement thermique :  
trempe, revenu, fonte.

•  
**Fours pour l'industrie  
de la céramique.**  
•

Offres et visite d'un ingénieur sur demande.



Four de 25 tonnes pour la fusion de l'acier, en coulée.

**Sté An. BROWN, BOVERI & C<sup>IE</sup>, BADEN**

Bureaux techniques à Baden, Bâle, Berne et Lausanne

Fabrique de fils et câbles électriques S. A.

**WILDEGG**

Fils, câbles et cordons

suivant les normes de l'A. S. E.

Câbles flexibles

pour moteurs transportables.

Fils sous soie, coton et émaillés.

Tréfileries



**ACIERS FINS  
MARATHON**

ACIERS A OUTILS

ACIERS DE CONSTRUCTION

ACIERS INOXYDABLES

ACIERS RÉFRACTAIRES

ACIERS POUR AIMANTS, ETC.

Propositions et renseignements par

**ACIERS FINS MARATHON S. A.**

Téléphone 269 75 **ZURICH** Klausstrasse 19



**Deux secondes et deux métaux.**

Il suffit de deux secondes pour la fabrication de cette pièce de vaporisateur en deux métaux, le tuyau de laiton étant fixé dans le corps d'aluminium. Seul procédé rationnel: le moulage sous pression.

**INJECTA**

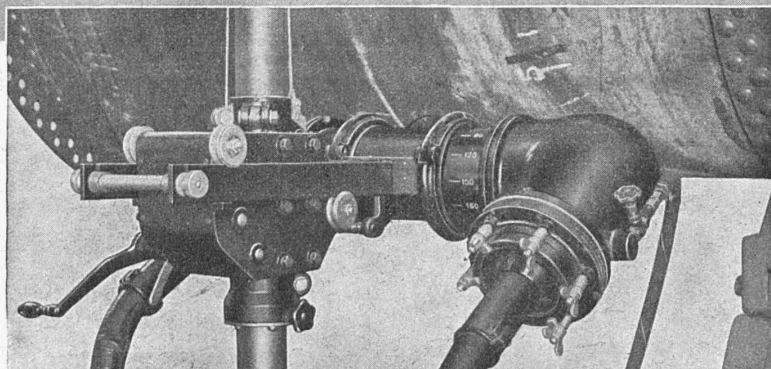
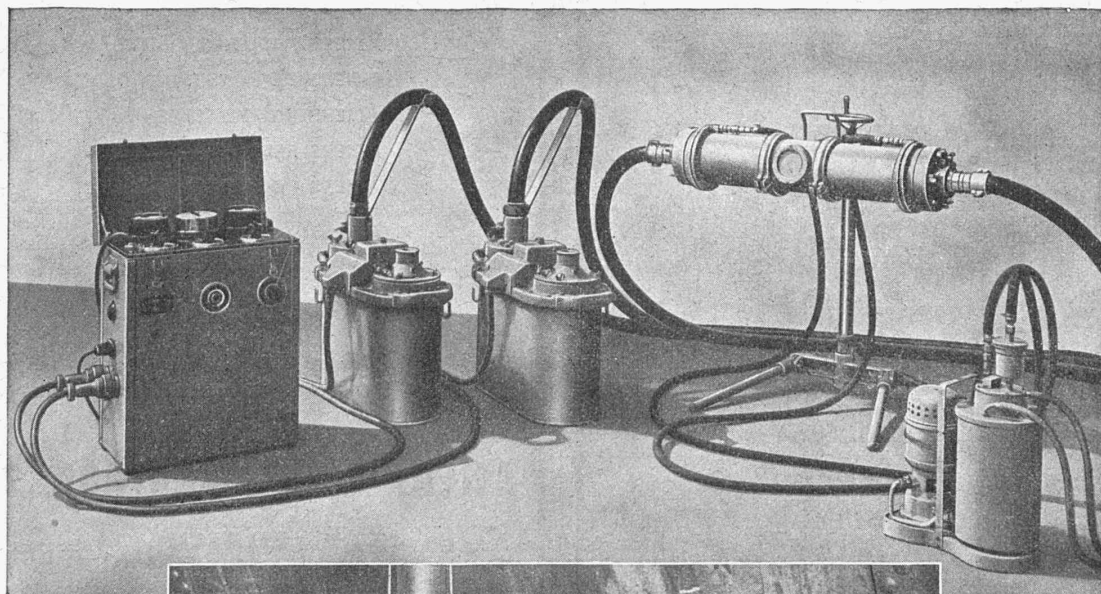
S. A. Fonderies sous pression et Fabrique d'appareils  
Teufenthal (Argovie) Tél. 8242

**LA FONTE MALLÉABLE +GF+**

est un métal tenace, ductile et malléable, permettant de couler des pièces compliquées et minces de parois à partir de quelques grammes déjà. Sa résistance et son allongement rivalisent avec ceux d'un acier coulé doux! Le constructeur averti adopte la fonte malléable chaque fois qu'une résistance d'env. 40 kg/mm<sup>2</sup> est nécessaire, lorsque la fonte ordinaire, trop cassante, et que l'acier coulé, pour des raisons techniques de fonderie, ne peuvent être utilisés, et quand le forgeage, l'estampage et l'emboutissage se révèlent trop onéreux, sinon impossibles. Nos spécialistes vous conseilleront toujours utilement, sans aucun frais ou engagement pour vous.

**Société Anonyme des Aciéries  
ci-devant Georges Fischer, Schaffhouse (Suisse)**

  
**SIEMENS**  
MESURES



Ms 211

Nos installations pour l'étude des

## **MACRO-STRUCTURES**

sont d'une sécurité absolue dans les conditions d'emploi les plus rudes.

La figure supérieure représente un appareillage à rayons X pour l'examen des macro-structures, pour 10 mA et une tension de crête de 200 kV; la figure inférieure une chaudière de locomotive réparée, au moyen d'une installation travaillant sous 250 kV.

*Nous remettons volontiers, sur demande, nos brochures détaillées SH 5262 a, et SH 6147.*

S. A. DES PRODUITS ELECTROTECHNIQUES SIEMENS

ZURICH, Löwenstr. 35 - BERNE, Laupenstr. 11 - LAUSANNE, Pl. de la Gare, 12

PRODUIT DU PAYS.



# LUXRAM *Deca*

*dépolie intérieurement.*  
La **nouvelle** lampe du plus haut rendement  
économique.

*Avec estampille de garantie*

S.A. LUMIERE  
GOLDAU.

## **TUYAUX VIANINI** en béton armé centrifugé

pour conduites de câbles, égouts, syphons, turbines, etc.

## **FOSSES SEPTIQUES** "EMCO"

à eau claire et biologique, filtres nitrificateurs.  
Etudes et installations complètes d'épurations  
des eaux usées, par Ingénieurs spécialisés.

## **DESMEULES FRÈRES, GRANGES-MARNAND**

**SONDAGES**

**FORAGES**

**FILTRES** SYSTÈME  
PETER

Société d'Entreprise de Forages et de Travaux S. A.  
Tiefbohr- & Baugesellschaft A. G.

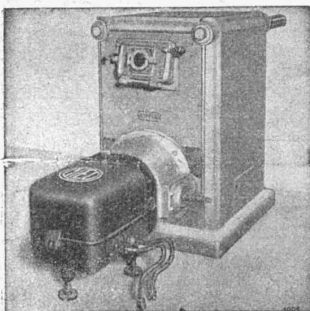
ZURICH, 53 Dreikönigstrasse  
Téléphone 38.192

BERNE, 5 Werdtweg  
Téléphone 31.970

## **Panneaux - Opaloïd**

uni et imitation planelles, en toutes couleurs modernes, avec contours en profilés d'alliages  
Aluminium, pour salles de bains, toilettes, cuisines.

**Braun-Brüning & C<sup>ie</sup> S. A., Bâle**



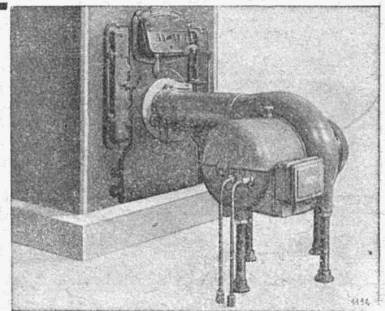
« OLEO - CUENOD »

LE CHAUFFAGE AUTOMATIQUE AU MAZOUT

# Cuenod

Tous systèmes de brûleurs.  
Toutes applications.  
Toutes installations.  
Toutes qualités d'huiles.

N° I - II - III



« GAMMA - CUENOD »

Consultez-nous • Ateliers H. CUENOD S. A. Châtelaine - GENÈVE • Consultez-nous

Outils **Ifanger** 



pour tous travaux de tournage  
**ED. IFANGER** Fabrique d'outils  
**USTER**

**CHEMIN DE FER PRIVÉ**  
cherche 1 ingénieur-mécanicien  
pour le service d'exploitation  
du chemin de fer et de l'atelier.

---

**EXIGENCES :** Diplôme universitaire suisse. Connaissance approfondie et expérience des véhicules à moteur uniphasé ainsi que de tout le matériel roulant (wagons de voyageurs et de bagages). Doit parler et écrire parfaitement le français et l'allemand. — Traitement à convenir.

**Adresser offres avec pièces justificatives sous chiffre D. 7011 Y., Publicitas Berne**

**L & C.**  
**HARDTMUTH**  
**KOHLMOODER**



**IMPRIMERIE LA CONCORDE**

**LAUSANNE**  
Terreaux, 31  
Téléphone 23.595

Impressions commerciales et artistiques.  
Tirages en couleurs, Illustrations, Labels  
Journaux, volumes, brochures, catalogues  
Circulaires. - Enveloppes. - Programmes.  
Cartes de visite et d'adresse, Obligations  
Faire-part, Registres. - Algèbre, Musique



**Appareils et installations à courant faible**

Relais  
Redresseurs  
Appareils d'alarmes  
Appareils téléphoniques  
Installations de signaux lumineux  
Installations de commande à distance

**CHR. GFELLER S. A.**  
Berne-Bümpliz et Flamatt

**CARREAUX ROUGES ET PORPHYRÉS**

Fabrication suisse de première qualité

**FABRIQUE DE CARRELAGES**  
**HOLDERBANK S. A. (Argovie)**

**CALCULS DE STABILITÉ**  
PROJETS - SURVEILLANCE - EXPERTISE  
BÉTON ARMÉ  
ET CONSTRUCTIONS DIVERSES

**A. PARIS,** INGÉNIEUR - CONSEIL  
LAUSANNE  
Petit Beaulieu, Av. Beaulieu. — Téléphone 24.692



**S. A. FABRIQUES DE MEUBLES**  
Horgen-Glaris à Horgen  
Maison suisse la plus importante pour  
**AMEUBLEMENT**  
de Salles de concert, théâtres, cinématographes, restaurants, cafés, salles à manger, vestibules, etc.