

Objekttyp: **FrontMatter**

Zeitschrift: **Bulletin technique de la Suisse romande**

Band (Jahr): **66 (1940)**

Heft 12

PDF erstellt am: **13.09.2024**

Nutzungsbedingungen

Die ETH-Bibliothek ist Anbieterin der digitalisierten Zeitschriften. Sie besitzt keine Urheberrechte an den Inhalten der Zeitschriften. Die Rechte liegen in der Regel bei den Herausgebern. Die auf der Plattform e-periodica veröffentlichten Dokumente stehen für nicht-kommerzielle Zwecke in Lehre und Forschung sowie für die private Nutzung frei zur Verfügung. Einzelne Dateien oder Ausdrucke aus diesem Angebot können zusammen mit diesen Nutzungsbedingungen und den korrekten Herkunftsbezeichnungen weitergegeben werden. Das Veröffentlichen von Bildern in Print- und Online-Publikationen ist nur mit vorheriger Genehmigung der Rechteinhaber erlaubt. Die systematische Speicherung von Teilen des elektronischen Angebots auf anderen Servern bedarf ebenfalls des schriftlichen Einverständnisses der Rechteinhaber.

Haftungsausschluss

Alle Angaben erfolgen ohne Gewähr für Vollständigkeit oder Richtigkeit. Es wird keine Haftung übernommen für Schäden durch die Verwendung von Informationen aus diesem Online-Angebot oder durch das Fehlen von Informationen. Dies gilt auch für Inhalte Dritter, die über dieses Angebot zugänglich sind.

Ein Dienst der *ETH-Bibliothek*
ETH Zürich, Rämistrasse 101, 8092 Zürich, Schweiz, www.library.ethz.ch

<http://www.e-periodica.ch>

Bulletin Technique

de la Suisse romande

Organe

de la Société suisse des ingénieurs et des architectes,
des Sociétés vaudoise et genevoise des ingénieurs et des architectes,
de l'Association des Anciens élèves de l'Ecole d'ingénieurs de l'Université de Lausanne,
des Groupes romands des Anciens élèves de l'Ecole polytechnique fédérale.

ANNONCES SUISSES S. A.

LAUSANNE

Rue Centrale, 8

Téléph. 2 33 26

SOCIÉTÉ GÉNÉRALE SUISSE DE PUBLICITÉ

se recommande pour toute votre

Publications techniques et professionnelles
Hebdomadaires illustrés et de famille — Journaux.

PUBLICITÉ

DE ROLL

SOCIÉTÉ DES USINES DE LOUIS DE ROLL S. A.

FONDERIE de BERNE à Berne

Téléfériques et Chemins de fer funiculaires

pour le transport de personnes et de marchandises.

Autres spécialités :

Monte-pentes à traîneaux

Matériel de chemins de fer

Branchements, Croisements,

Ponts tournants, Chariots transbordeurs,

Treuil de halage

Superstructures à crémaillères

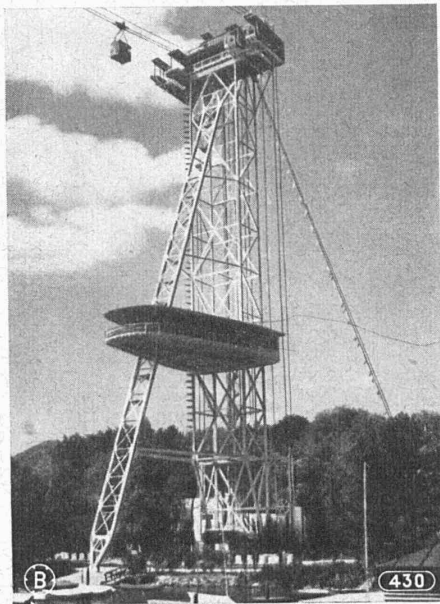
Appareils de levage

Vannes et barrages

Dragues à câbles

Constructions mécaniques

Fonderie



TÉLÉFÉRIQUE

à l'Exposition Nationale de Zurich 1939.
Tour d'accès, côté Enge, avec restaurant.

Télégrammes : FONDERIE DE BERNE

Téléphone : 2 50 66