

Zeitschrift: Bulletin technique de la Suisse romande
Band: 66 (1940)
Heft: 1

Werbung

Nutzungsbedingungen

Die ETH-Bibliothek ist die Anbieterin der digitalisierten Zeitschriften. Sie besitzt keine Urheberrechte an den Zeitschriften und ist nicht verantwortlich für deren Inhalte. Die Rechte liegen in der Regel bei den Herausgebern beziehungsweise den externen Rechteinhabern. [Siehe Rechtliche Hinweise.](#)

Conditions d'utilisation

L'ETH Library est le fournisseur des revues numérisées. Elle ne détient aucun droit d'auteur sur les revues et n'est pas responsable de leur contenu. En règle générale, les droits sont détenus par les éditeurs ou les détenteurs de droits externes. [Voir Informations légales.](#)

Terms of use

The ETH Library is the provider of the digitised journals. It does not own any copyrights to the journals and is not responsible for their content. The rights usually lie with the publishers or the external rights holders. [See Legal notice.](#)

Download PDF: 13.01.2025

ETH-Bibliothek Zürich, E-Periodica, <https://www.e-periodica.ch>



Aciers MARINE

POUR TOUT USAGE

ACIERS RAPIDES
ACIERS POUR OUTILS
ACIERS INDÉFORMABLES
ACIERS DE CONSTRUCTION
ACIERS DE CÉMENTATION
ACIERS RÉFRACTAIRES
ACIERS INOXYDABLES

Important dépôt à ZURICH-SEEBACH

Davum

Société Anonyme

9, Walchestrasse **ZURICH** Tél. 4 47 12 - 4 47 13

Chaudières électriques

**pour la production de
vapeur ou d'eau chaude**

Chaudières haute et basse tension

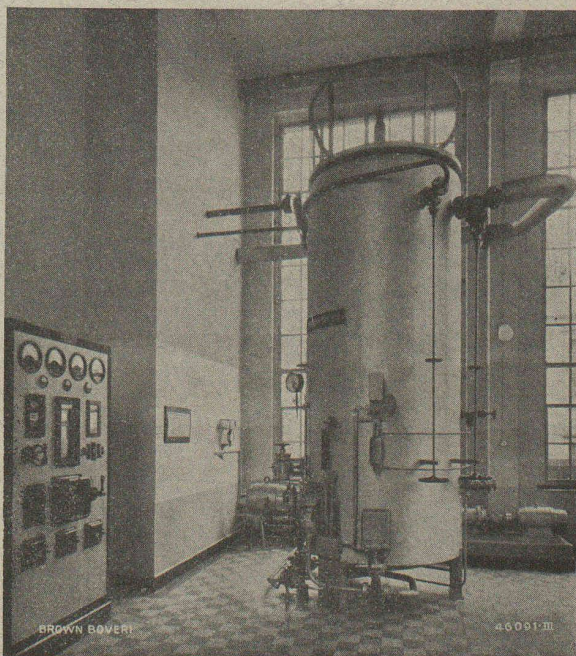
Aucune pièce en matière céramique en contact
avec l'eau

Faibles frais d'entretien

Réglage approprié à chaque utilisation

Réglage indépendant de la conductibilité de l'eau

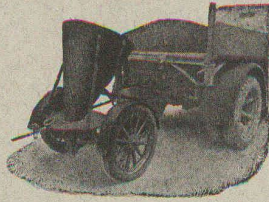
Brochures sur demande



Sté An. BROWN, BOVERI & C^{ie} BADEN

Bureaux techniques à Baden, Bâle, Berne et Lausanne

U. AMMANN, Ateliers de Constructions S.A. Langenthal

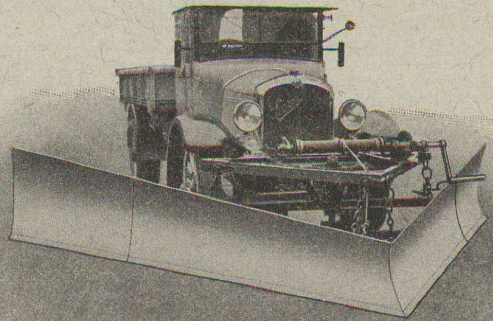


Sableuse "AMA"

Rendement élevé. - Rapidité et économie de sable.

Chasse-neige à triangle Chasse-neige à lame oblique

pour être monté devant n'importe quel camion ou tracteur. Construction modernisée, renforcée.



S. A. FABRIQUES DE MEUBLES Horgen-Glaris à Horgen

Maison suisse la plus importante pour

AMEUBLEMENT

de Salles de concert, théâtres, cinémathogues, restaurants, cafés, salles à manger, vestibules, etc.

ZEICHENTISCHE

ZEICHENMASCHINEN, GANZE ZEICHEN-
TECHNISCHE EINRICHTUNGEN

Konkurrenzlos in Preis und Qualität vom Spezial-
geschäft

A. GRAB-STUMP A.-G. ZÜRICH



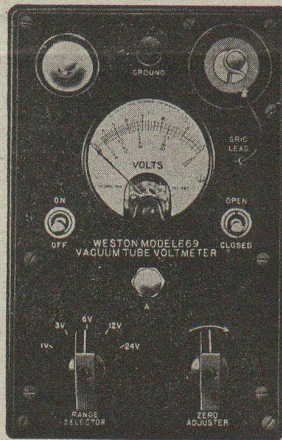
La publicité seule

vous fera connaître!!!

CARREAUX EN ASPHALTE COMPRIMÉ

fabriqués selon le Procédé Wyss universellement connu.
S'employant pour tous pavages intérieurs et extérieurs.

Seuls fournisseurs: **WYSS FILS & C^{ie}, TRAVERS, Tél. 92.302**



Instruments de laboratoire
Instruments portables
Super analyseurs
Cellules photoélectriques
Relays super sensibles
Oscillateurs

WESTON

ELECTRICAL INSTR. CORP NEWARK.

Arthur UTZ, Berne

Représentant pour la Suisse.

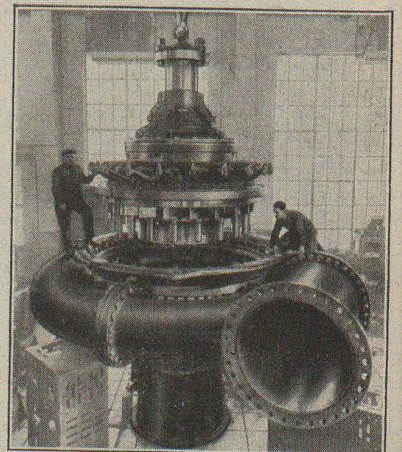
TURBINES HYDRAULIQUES

POUR TOUTES CHUTES ET TOUS DÉBITS

TURBINE FRANCIS
DE 48 900 CH
CHUTE 299 MÈTRES

ATELIERS DES CHARMILLES S. A. GENÈVE

CHARMILLES - GENÈVE



SONDAGES

FORAGES

FILTRES SYSTÈME PETER

Société d'Entreprise de Forages et de Travaux S. A.

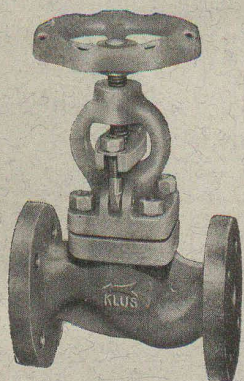
Tiefbohr- & Baugesellschaft A. G.

ZURICH, 53 Dreikönigstrasse

Téléphone 38.192

BERNE, 5 Werdtweg

Téléphone 31.970



Soupape à passage en S

Organes de transmission

pour toutes les branches de l'industrie.

Tuyauterie et Robinetterie

pour conduites d'eau et de gaz.

Robinetterie en fonte à haute résistance, acier ou bronze, ou autres matières, pour eau froide, eau surchauffée, vapeur, benzine, pétrole, huile, gaz, acides, bases, et autres liquides chimiques.

Articles de canalisation et d'égouts.

Articles sanitaires en fonte émaillée, façon porcelaine.

Matériel pour chauffage central.

Société des Usines de LOUIS de ROLL S.A.

USINE DE KLUS

Fondée en 1810.

2000 ouvriers et employés.

KLUS (Soleure)

IMPRIMERIE LA CONCORDE, Terreaux, 31, LAUSANNE

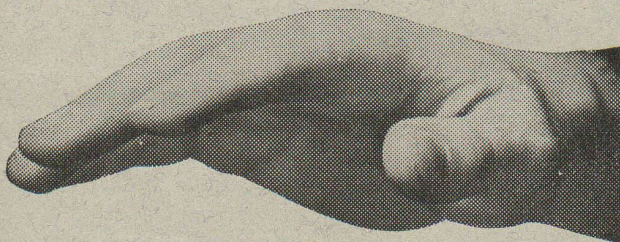
Imprimés en tous genres.

OFFRES D'EXPLOITATION DE BREVETS D'INVENTION
IMER, DÉRIAZ & C^{IE}
CONSEILS EN PROPRIÉTÉ INDUSTRIELLE
— MAISON FONDÉE EN 1877 — GENEVE

Les propriétaires des brevets suisses suivants désirent entrer en relation avec des fabricants suisses, en vue de la fabrication des articles brevetés, et seraient disposés à céder des licences d'exploitation ou à vendre leurs brevets.

- N° 180.075 vom 3. Dezember 1934, für: Rollfilmkamera mit einem abnehmbaren, die Filmauf- und Abwickelspule enthaltenden Rückenteil.
- N° 117.770 vom 18. Dezember 1925, für: Elektrode für elektrolytische Zersetzungsapparate.
- N° 187.996 vom 10. Oktober 1935, für: Vorrichtung zur Aufrechterhaltung einer gleichbleibenden Stoffspannung bei Umwickelvorrichtungen aller Art, insbesondere bei Jiggern.
- N° 141.802 du 11 mars 1929, pour: Appareil, ustensile ou autre objet résistant aux acides et autres agents chimiques, destiné en particulier à être employé dans des installations chimiques. (Seules les licences seraient octroyées.)
- N° 159.141 vom 21. Januar 1931, für: Einrichtung zur Elektrolyse unter Druck.
- N° 187.130 vom 11. Dezember 1935, für: Verfahren zum Entfernen von Milchstein, Bierstein und anderen kalkhaltigen Ablagerungen.
- N° 192.700 du 4 février 1937, pour: Procédé de préparation de la parabenzylaminobenzènesulfamide.
- N° 192.699 du 4 février 1937, pour: Procédé de préparation de la parabenzylaminobenzènesulfamide.
- N° 177.296 du 26 décembre 1933, pour: Mitrailieuse.
- N° 176.667 du 26 décembre 1933, pour: Mitrailieuse.
- N° 156.207 vom 2. März 1931 und Zusatzpatent Nr. 470.694, auf: Pumpe zum Fördern von Beton mit hin- und hergehendem Treiborgan.

Prière d'adresser les offres ou propositions à MM. Imer, Dériaz & C^{ie}, ingénieurs-conseils, 44, rue du Mont-Blanc, à Genève, qui les transmettront à qui de droit.



Nos assurances Accidents, Responsabilité civile et Vie vous accordent protection et pleine sécurité à des conditions très avantageuses.

Demandez nos prospectus.

"Winterthour"

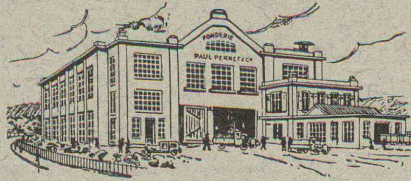
Société Suisse d'Assurance contre les Accidents à Winterthour.
Société d'Assurance sur la Vie.

FONDERIE PAUL PERRET & C^{ie}, LAUSANNE

Rue de Genève - Tél. 22.660
Maison fondée en 1895

Fonderie de Fer

Fontes pour machines sur modèles et au trousseau, jusqu'à 10,000 kg. - Fontes de bâtiments et de voirie. Articles en séries. Fontes spéciales pour l'industrie chimique.



Rue de Genève - Tél. 22.660
Maison fondée en 1895

Fonderie de Cuivre

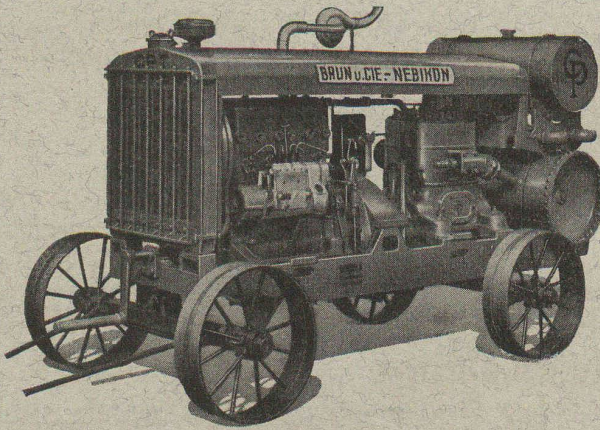
Bronzes phosphoreux, aluminium et tous autres alliages. — Installation moderne. Machines à mouler. — Livraisons rapides.

Brevets d'invention marques - dessins et modèles

A. BUGNION

Physicien diplômé
de l'Ecole Polytechnique Fédérale.
Ancien élève de l'Ecole Supérieure
d'Electricité, à Paris.
Ancien expert technique
au Bureau Fédéral
de la Propriété Intellectuelle.

GENÈVE | **LAUSANNE**
Rue de la Cité, 20 | Petit-Chêne 36



MACHINES

pour le bâtiment,
l'entretien des routes,
l'exploitation des gravières
et carrières.

Groupes moto-compresseurs
transportables Diesel ou à
essence,

brise-béton,
marteaux-perforateurs, etc., etc.

BRUN & C^{ie}

FABRIQUE DE MACHINES
NEBIKON (Lucerne)

Téléphone 85.112 Fondée en 1872

ANNONCES SUISSES S. A.

LAUSANNE

Rue Centrale, 8

Téléph. 2 33 26

SOCIÉTÉ GÉNÉRALE SUISSE DE PUBLICITÉ

se recommande pour toute votre

Publications techniques et professionnelles
Hebdomadaires illustrés et de famille — Journaux.

PUBLICITÉ



Marque de fabrique déposée

**reconnu la meilleure
peinture laquée du monde**

Très brillante ou mate.

Représentant général pour la Suisse:

C. HAESSIG, St. Albanvorstadt 12, BALE

Témoignez-nous
votre attachement en

lisant

CURIEX

premier hebdomadaire romand, qui s'efforce de maintenir ce lien de plus en plus nécessaire entre nos cantons romands.

Et puis, il est très bien renseigné, il est mordant, son prix est modique.

Un an fr. 8.50 6 mois fr. 4.50 3 mois fr. 2.50

Compte de chèque postal IV/2480.
— Paraît tous les SAMEDIS. —

20 CT. LE NUMÉRO; EN VENTE DANS TOUS LES KIOSQUES.

Fabrique de fils et
câbles électriques S. A.

WILDEGG

Fils, câbles et cordons

suivant les normes de l'A. S. E.

Câbles flexibles

pour moteurs transportables.

Fils sous soie, coton
et émaillés.

Tréfileries

CHARLES MAIER & C^{IE} - SCHAFFHOUSE

FABRIQUE D'APPAREILS ÉLECTRIQUES

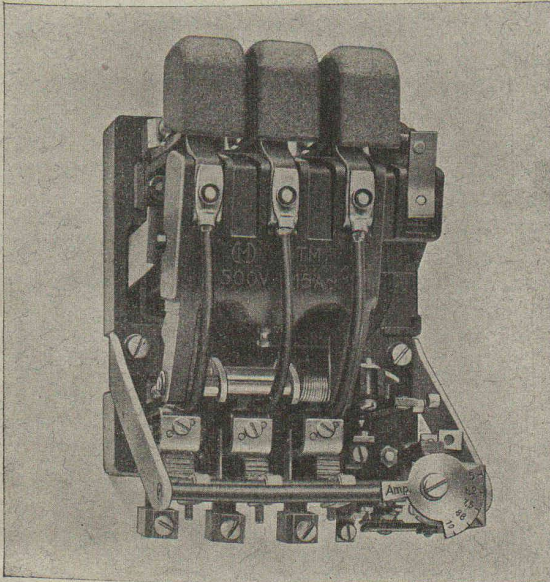
16, Place St-François

Bureau de **LAUSANNE**

Téléphone 2 72 22

Contacteurs à air

15 & 40 amp. sous 500 volts ~



Dimensions réduites.

Nombre élevé de clenchements sans changement des contacts.

Haut pouvoir de coupure.

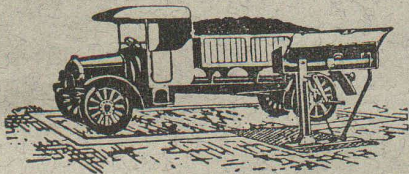
Consommation minime des électro-aimants.

Contacts argentés.

Compensation de température des relais therm.

Raccordement facile.

Engins de Pesage

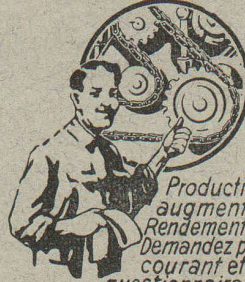


en tous genres, grandeurs et forces
CONSTRUIT ET RÉPARE

FABRIQUE DE MACHINES

Louis GIROUD, S. A., Olten Tél. 2197

"Employez des
Chaines Galle
au lieu de courroies

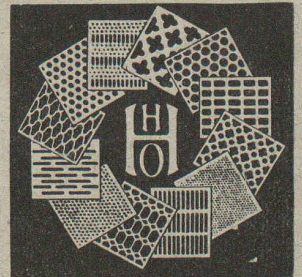


Production augmentée
Rendement 98%
Demandez prix-courant et questionnaire s.v.pl.

Fabrique de Chaines Galle
à Luzerne, S.A.

Téléphone Nos 21.696 & 24.565

Tôles perforées



H. HEER & C^o
OLTEN

BAUMGARTNER & C^{ie}
(S. A.)

LAUSANNE

Papiers tous genres

.....
**La publicité
seule
vous fera
connaître...**
.....

PHOTOGRAVURE
MONTBARON & C^{IE}
NEUCHÂTEL



NOTZ & CO.
BIENNE

**ACIER
SANDVIK**

Société Suisse des Explosifs

Usine et siège à GAMSEN près Brigue (Valais)

Explosifs de sûreté :

GAMSITE

et SIMPLONITE

Dynamites à tous dosages

Dynamite „Antigel“

Mèches et Détonateurs

Tous accessoires pour le tir des Mines
Nitropentaérythrite, Cordeau détonant

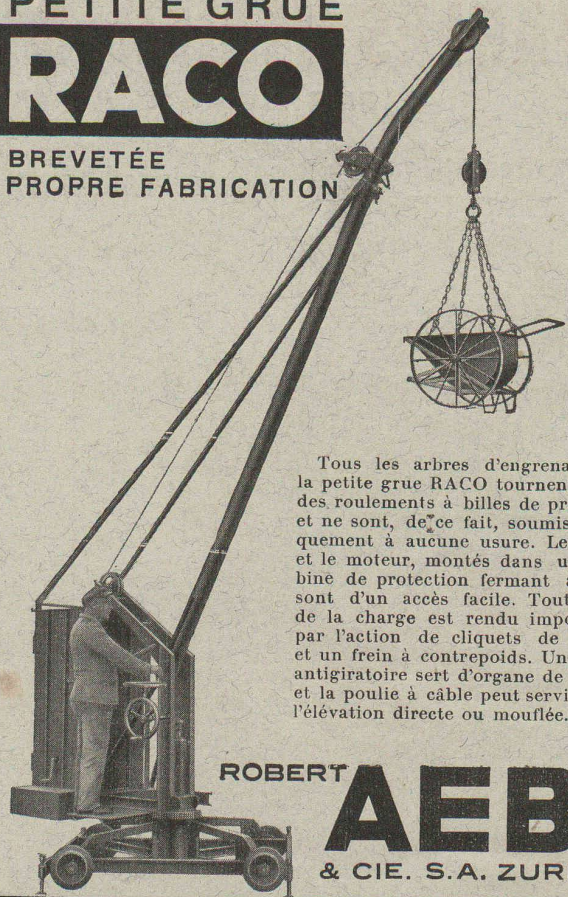
Télégrammes : „Explosifs-Brigue“

Téléphone : N° 181, Brigue

PETITE GRUE

RACO

BREVETÉE
PROPRE FABRICATION



Tous les arbres d'engrenage de la petite grue RACO tournent dans des roulements à billes de précision et ne sont, de ce fait, soumis pratiquement à aucune usure. Le treuil et le moteur, montés dans une cabine de protection fermant à clef, sont d'un accès facile. Tout recul de la charge est rendu impossible par l'action de cliquets de sûreté et un frein à contrepoids. Un câble antigiratoire sert d'organe de levage et la poulie à câble peut servir pour l'élévation directe ou mouflée.

ROBERT **AEBI**
& CIE. S. A. ZURICH

TÉLÉPHONE 31.750 / MAISON FONDÉE EN 1881
SUCCURSALE A ZOLLIKOFEN-BERNE

BERNE

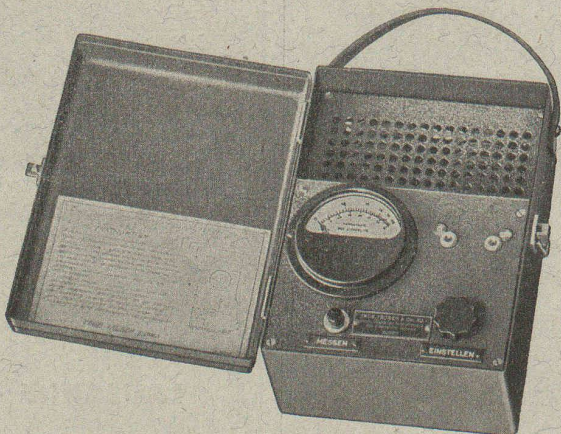


TRÜB, TAUBER & Cie S. A.

Fabrique d'instruments de mesure électriques et d'appareils scientifiques

ZURICH, AMPÈRESTRASSE 3

Le plus simple contrôleur de terre, EWT



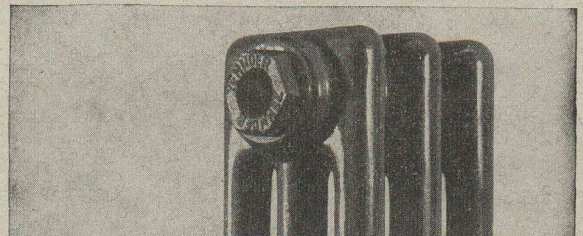
BREVETS D'INVENTION

Dessins — Modèles — Marques de Fabrique

NAEGELI & Cie, BERNE

Ingénieurs-Conseils

Bundesgasse 16 — Téléphone

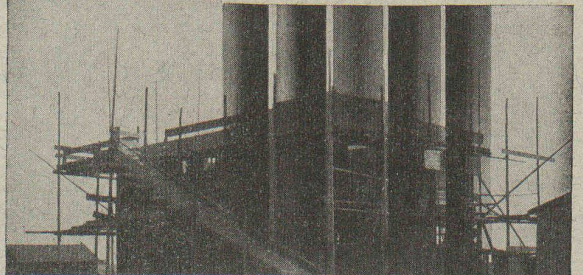


ZEHNDER

un radiateur plus efficace

Amélioration du rendement jusqu'à 20%. Pression de sûreté 70 at. Acier-cuivre. Livrables toutes hauteurs de 30-280 cm

Demandez notre prospectus illustré et détaillé.



ZEHNDER FRÈRES

Fabrique de radiateurs, GRÄNICHEN près Aarau