

Objektyp: **Advertising**

Zeitschrift: **Bulletin technique de la Suisse romande**

Band (Jahr): **66 (1940)**

Heft 15

PDF erstellt am: **12.07.2024**

Nutzungsbedingungen

Die ETH-Bibliothek ist Anbieterin der digitalisierten Zeitschriften. Sie besitzt keine Urheberrechte an den Inhalten der Zeitschriften. Die Rechte liegen in der Regel bei den Herausgebern. Die auf der Plattform e-periodica veröffentlichten Dokumente stehen für nicht-kommerzielle Zwecke in Lehre und Forschung sowie für die private Nutzung frei zur Verfügung. Einzelne Dateien oder Ausdrucke aus diesem Angebot können zusammen mit diesen Nutzungsbedingungen und den korrekten Herkunftsbezeichnungen weitergegeben werden. Das Veröffentlichen von Bildern in Print- und Online-Publikationen ist nur mit vorheriger Genehmigung der Rechteinhaber erlaubt. Die systematische Speicherung von Teilen des elektronischen Angebots auf anderen Servern bedarf ebenfalls des schriftlichen Einverständnisses der Rechteinhaber.

Haftungsausschluss

Alle Angaben erfolgen ohne Gewähr für Vollständigkeit oder Richtigkeit. Es wird keine Haftung übernommen für Schäden durch die Verwendung von Informationen aus diesem Online-Angebot oder durch das Fehlen von Informationen. Dies gilt auch für Inhalte Dritter, die über dieses Angebot zugänglich sind.

Bulletin Technique

de la Suisse romande

Organe

de la Société suisse des ingénieurs et des architectes,
des Sociétés vaudoise et genevoise des ingénieurs et des architectes,
de l'Association des Anciens élèves de l'École d'ingénieurs de l'Université de Lausanne,
des Groupes romands des Anciens élèves de l'École polytechnique fédérale.

MANUFACTURE de Produits Céramiques et Réfractaires S. A. LAUSEN

PRODUITS RÉFRACTAIRES : BRIQUES, PLANELLES, DALLES, MORTIER, MOUFLES, CREUSETS
Briques Klinker pour façades - Planelles Klinker pour carrelages - Briques de parement
TUYAUX EN GRÈS, AUGES, CUVES — BRIQUES ÉMAILLÉES

Visitez notre exposition permanente : Schweizer Bau-Centrale, Zurich 1, Talstrasse, 9 (Entrée libre).

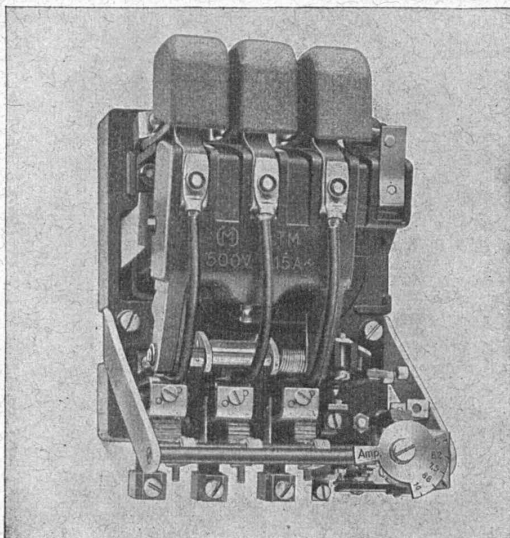
CHARLES MAIER & C^{IE} - SCHAFFHOUSE

FABRIQUE D'APPAREILS ÉLECTRIQUES

16, Place St-François

Bureau de LAUSANNE

Téléphone 2 72 22



Contacteurs à air

15 & 40 amp. sous 500 volts ~

- Dimensions réduites.
- Nombre élevé de clenchements sans changement des contacts.
- Haut pouvoir de coupure.
- Consommation minime des électro-aimants.
- Contacts argentés.
- Compensation de température des relais therm.
- Raccordement facile.

Dilatite

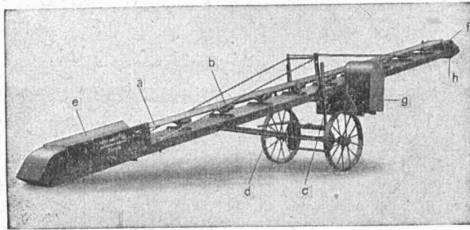
le liège aggloméré perfectionné
isolant idéal contre la chaleur, le froid et le bruit

Wanner & Cie. Sté. Ame., Horgen

Fabrique de liège aggloméré Dilatite

Dépôt : Maison GÉTAZ, ROMANG, ECOFFEY, S. A., Lausanne.

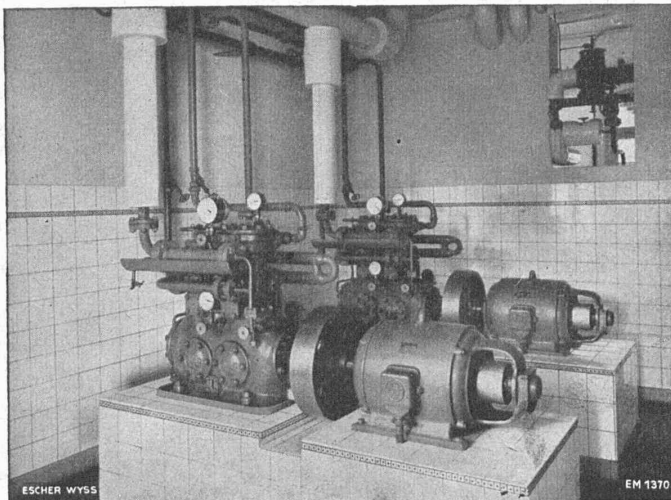
TRANSPORTEURS A COURROIE "RACO"



L'emploi de transporteurs à courroie RACO, de chargeurs à godets marchant sur chenilles ou d'autres appareils transporteurs — machines éprouvées que nous livrons comme spécialités — augmente le rendement tout en réduisant considérablement les frais de manutention. Prospectus et offres à disposition.

ROBERT AEBI & C^{IE} S. A., ZURICH

Bureau technique Fabrique de machines d'entreprises Tél. 31.750 Succursale à Zollikofen (Berne)

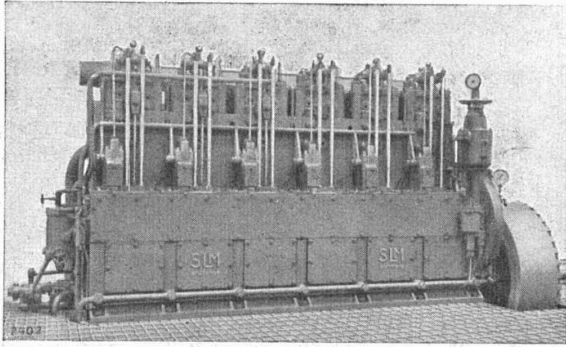


Installation frigorifique « FRIGOTROP » entièrement automatique dans une brasserie.

ESCHER WYSS ZURICH

NOS SPÉCIALITÉS :

- Turbines hydrauliques
- Pompes
- Conduites forcées
- Hélices marines à pas variable
- Hélices d'avions en métal léger
- Machines à papier
- Turbines à vapeur
- Chaudières à vapeur et réservoirs
- Turbo-compresseurs et ventilateurs à hélice
- Installations d'évaporation
- Machines frigorifiques
- Essoreuses pour l'industrie, système « TER MEER »
- Produits de fonderie



Moteur Diesel „S. L. M. Winterthur“ de 300 CV.

SLM
WINTERTHUR

Moteurs Diesel
Moteurs à gaz
Compresseurs rotatifs
Pompes à vide
fixes et transportables

Société Suisse pour la Construction de Locomotives et de Machines
WINTERTHUR

ANNONCES SUISSES S.A.

LAUSANNE

Rue Centrale, 8

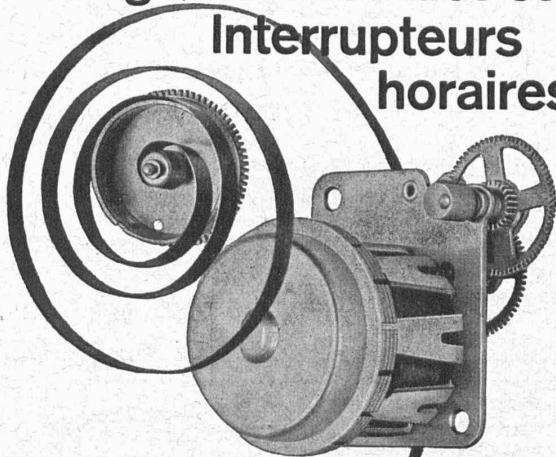
Téléph. 2 33 26

SOCIÉTÉ GÉNÉRALE SUISSE DE PUBLICITÉ

se recommande pour toute votre

PUBLICITÉ

Horloges de contact et
Interrupteurs
horaires

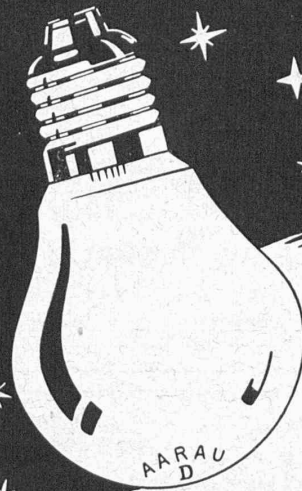


Synchrones

avec
Réserve de marche

LANDIS & GYR S.A.
ZOUG

In 900



Une nuit claire comme le jour!

avec la lampe „AARAU“
„D“ appréciée pour sa construction solide, consommant très peu de courant, tout en débitant un maximum de lumière.

USINES DE LAMPES ÉLECTRIQUES AARAU S.A.

SULZER

CHAUFFAGE PAR RAYONNEMENT

Systeme Crittall

Brevets +

Avantages particuliers :

Chaleur douce et agréable répartie uniformément dans chaque local. Aucun remous de poussière. Maximum de limpidité et de fraîcheur de l'air.

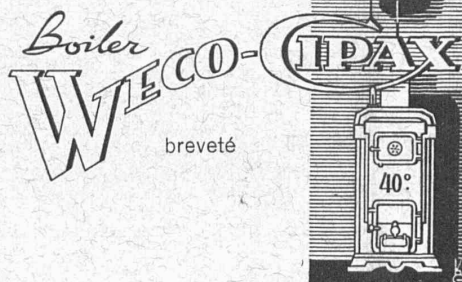
Sulzer Frères, Société Anonyme

Section Chauffage Central / Winterthour et Succursales

Actuellement

la question de la production d'eau chaude devient un véritable casse-tête, mais...

une solution rationnelle et économique vous est offerte grâce au



qui fournit pendant toute la période de chauffage **l'eau à 80° C.**, même avec une température basse de la chaudière, **sans augmentation perceptible de combustible.** Chauffage d'été : par gaz ou électricité.

Documentation et prospectus R. 2 sur demande.

CIPAG S.A. Tél. 5 25 97
VEVEY

Eau chaude ?

Les appareils producteurs d'eau chaude, qui sont chauffés au coke ou au mazout, n'osent plus fonctionner. Il est toutefois possible de **maintenir leur exploitation** en les **électrifiant**. Le matériel nécessaire à cette transformation est livré par la maison

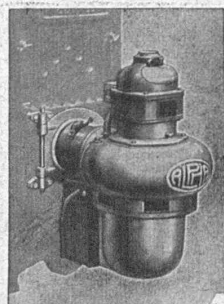
ZENT S.A. BERNE

CHAUFFE-EAU ÉLECTRIQUES & COMBINÉS, APPAREILS ÉLECTRIQUES A CIRCULATION

Sur demande, cette maison donnera volontiers de plus amples renseignements.



Cuenod



**LES MEILLEURS BRULEURS POUR
TOUTES QUALITÉS D'HUILES**

*Aux prix actuels le chauffage au mazout est plus
économique que le chauffage au charbon.*

Devis et renseignements gratuits.

Ateliers H. CUÉNOD S.A., Châtelaine - GENÈVE

