

Objektyp: **Advertising**

Zeitschrift: **Bulletin technique de la Suisse romande**

Band (Jahr): **66 (1940)**

Heft 16

PDF erstellt am: **13.09.2024**

Nutzungsbedingungen

Die ETH-Bibliothek ist Anbieterin der digitalisierten Zeitschriften. Sie besitzt keine Urheberrechte an den Inhalten der Zeitschriften. Die Rechte liegen in der Regel bei den Herausgebern.

Die auf der Plattform e-periodica veröffentlichten Dokumente stehen für nicht-kommerzielle Zwecke in Lehre und Forschung sowie für die private Nutzung frei zur Verfügung. Einzelne Dateien oder Ausdrucke aus diesem Angebot können zusammen mit diesen Nutzungsbedingungen und den korrekten Herkunftsbezeichnungen weitergegeben werden.

Das Veröffentlichen von Bildern in Print- und Online-Publikationen ist nur mit vorheriger Genehmigung der Rechteinhaber erlaubt. Die systematische Speicherung von Teilen des elektronischen Angebots auf anderen Servern bedarf ebenfalls des schriftlichen Einverständnisses der Rechteinhaber.

Haftungsausschluss

Alle Angaben erfolgen ohne Gewähr für Vollständigkeit oder Richtigkeit. Es wird keine Haftung übernommen für Schäden durch die Verwendung von Informationen aus diesem Online-Angebot oder durch das Fehlen von Informationen. Dies gilt auch für Inhalte Dritter, die über dieses Angebot zugänglich sind.

Ein Dienst der *ETH-Bibliothek*
ETH Zürich, Rämistrasse 101, 8092 Zürich, Schweiz, www.library.ethz.ch

<http://www.e-periodica.ch>

Bulletin Technique

de la Suisse romande

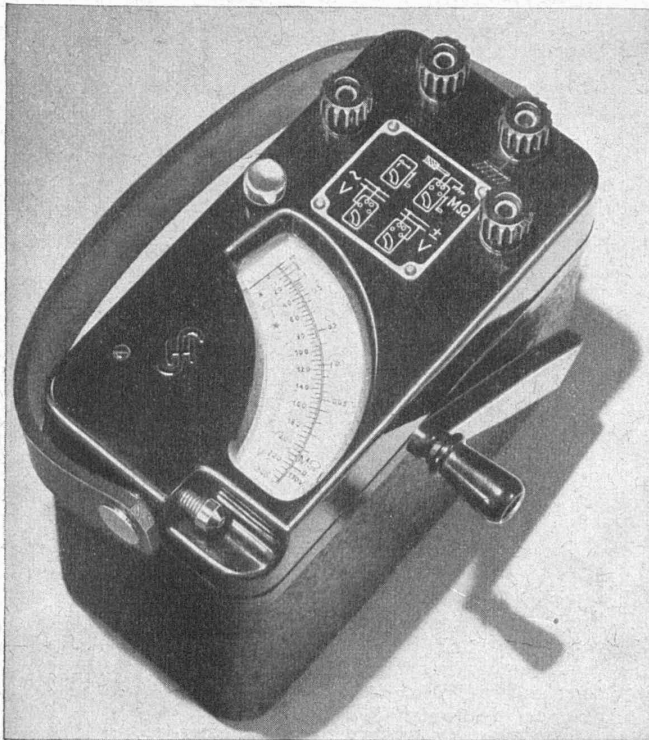
Organe

de la Société suisse des ingénieurs et des architectes,
des Sociétés vaudoise et genevoise des ingénieurs et des architectes,
de l'Association des Anciens élèves de l'Ecole d'ingénieurs de l'Université de Lausanne,
des Groupes romands des Anciens élèves de l'Ecole polytechnique fédérale.

La BANQUE CANTONALE VAUDOISE à Lausanne

25 AGENCES ET 3 SOUS-AGENCES DANS LE CANTON — AGENCE A LAUSANNE : PLACE BEL-AIR
met ses services à la disposition de MM. les industriels, commerçants et particuliers

TOUTES OPÉRATIONS DE BANQUE AUX MEILLEURES CONDITIONS



SIEMENS

INSTRUMENTS DE MESURE D'ISOLATION

Pour l'examen de l'isolement et de la résistance électrique de lignes et d'installations à courant fort et à courant faible.

Détermination exacte des valeurs ohmiques de résistances et d'amorces.

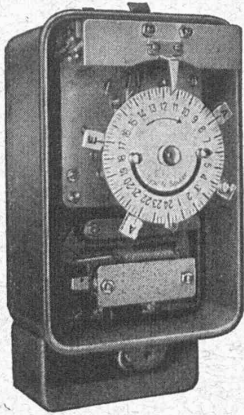
S. A. DES PRODUITS ELECTROTECHNIQUES SIEMENS

Dép. SIEMENS & HALSKE

ZURICH, LOWENSTRASSE, 35 - TÉL. 53600

LAUSANNE, PLACE DE LA GARE, 12 - TÉL. 32232

Interrupteurs horaires, Interrupteurs à distance
Allumeurs-extincteurs pour cages d'escaliers
Equipements de commande



Horloges à contacts
pour tous les programmes de commutation,

Thermostats,
Régulateurs de pression,

Vannes motorisées,
Vannes motorisées à position de fermeture réglable et Vannes à papillon motorisées.

Appareils automatiques de commande pour installations de chauffage, de ventilation, de conditionnement d'air, installations frigorifiques.

Demandez nos catalogues.

SAUTER

Fabrique d'Appareils Electriques
FR. SAUTER S.A. à Bâle

Bureau technique de Genève, rue Diday, 12.

Société Suisse des Explosifs

Usine et siège à GAMSEN près Brigue (Valais)

Explosifs de sûreté :

GAMSITE

et SIMPLONITE

Dynamites à tous dosages

Dynamite „Antigel“

Mèches et Détonateurs

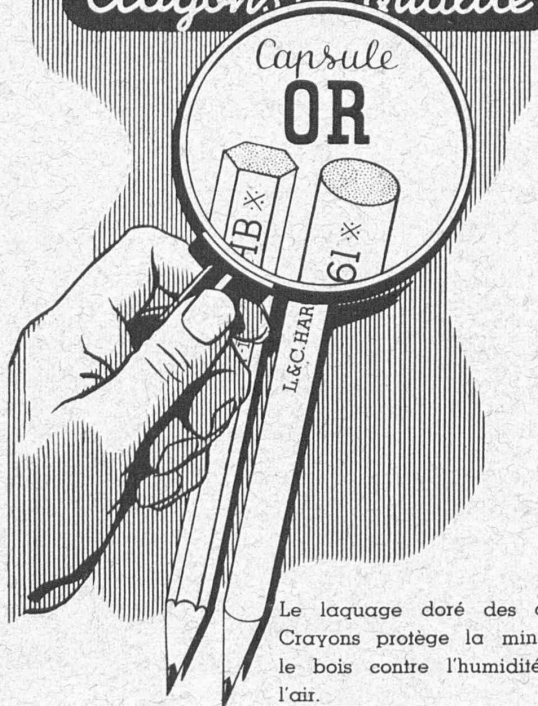
Tous accessoires pour le tir des Mines
Nitropentaérythrite, Cordeau détonant

Télégrammes : „Explosifs-Brigue“

Téléphone : N° 181, Brigue

KOH-I-NOOR

Crayons de Qualité



Le laquage doré des deux Crayons protège la mine et le bois contre l'humidité de l'air.



Deux secondes et deux métaux.

Il suffit de deux secondes pour la fabrication de cette pièce de vaporisateur en deux métaux, le tuyau de laiton étant fixé dans le corps d'aluminium. Seul procédé rationnel: le moulage sous pression.

INJECTA

S. A. Fonderies sous pression et Fabrique d'appareils
Teufenthal (Argovie) Tél. 8242



**ALBISWERK
ZURICH S.A.**

*Appareil de mesure pour la technique
des courants faibles*

**Appareil pour la mesure
des dissymétries des in-
stallations téléphoniques**

THERMOSTAT D'ETUVE

Grande rapidité d'action, ou sensibilité. Ecart remarquablement petit entre les températures d'enclenchement et déclenchement

**Tout Appareillage
pour Installations
automatiques de
Chauffage et de
Froid.**



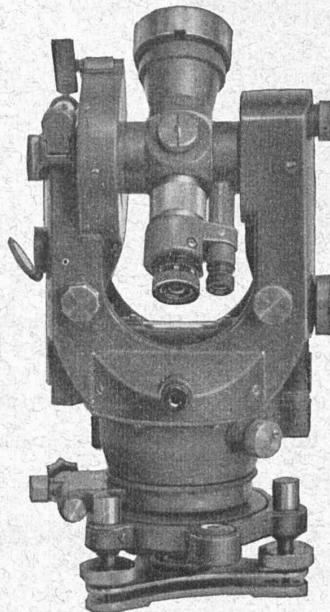
**LANDIS & GYR
S.A. ZOUG**

In 897

Le nouveau Théodolite-Répétiteur

WILD T 1

Modèle 1940



Le changement le plus important dans ce nouveau modèle se réfère à la stabilité de l'instrument qui a été augmentée en remplaçant les paliers de métal léger par des paliers en bronze.

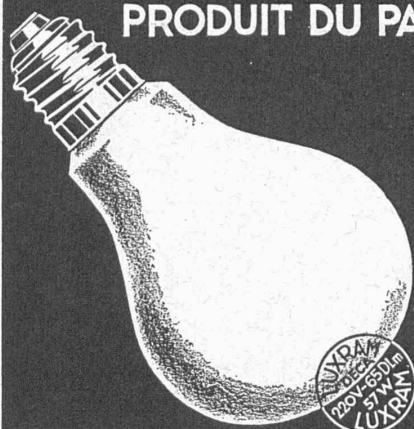
En outre, le diamètre du cercle vertical a été augmenté dans le but de réduire les erreurs d'excentricité. Le niveau de collimation dans le modèle actuel avait un système optique pour la coïncidence des extrémités de la bulle. Dans le nouveau modèle nous avons prévu un niveau ouvert avec une sensibilité correspondant à la précision des mesures verticales. Un autre avantage essentiel, découlant du nouveau modèle, est une protection absolue contre la pluie.

NOTICES DÉTAILLÉES
FRANCO SUR DEMANDE

WILD
HEERBRUGG

**S. A. de Vente des Instruments de Géodésie
Henri Wild, Heerbrugg (Suisse).**

PRODUIT DU PAYS.

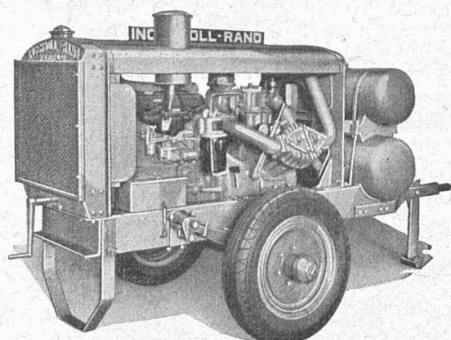


LUXRAM *Deca*.

dépolie intérieurement.
La nouvelle lampe du plus haut rendement économique.

Avec estampille de garantie

S.A. LUMIERE
GOLDAU.



Moto-Compresseur Ingersoll-Rand

sur 2 roues à pneumatiques.

Moteur à huile lourde 4 cylindres.
Compresseur bi-étagé, 3 cylindres, réfrigération à air,
roulement à billes, soupapes inusables.

Les moto-compresseurs ainsi que les outils **INGERSOLL-RAND** représentent le maximum de sécurité et de rendement et le minimum d'usure

Un essai vous convaincra.

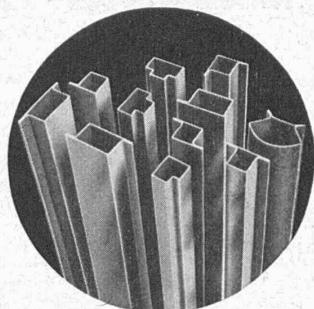
Vente exclusive pour la Suisse :

ROBERT AEBI & C^{IE} S. A., ZURICH

Bureau technique

Fabrique de machines

Tél. 31.750



Tubes acier de précision

ronds, carrés, rectangulaires, ovales, profilés de tout genre pour ateliers de constructions, serrureries, carrosseries, etc.

Produit suisse de la **S. A. HERMANN FORSTER,**
ARBON - Téléphone 183

Représentant pour la Suisse romande : **CHARLES NELL, LAUSANNE**
Case St-François 1925. — Téléphone 2 27 23

21^E

COMPTOIR SUISSE

Lausanne 7-22 septembre 1940

Billets simple course valables pour le retour