

**Zeitschrift:** Bulletin technique de la Suisse romande  
**Band:** 66 (1940)  
**Heft:** 16

## Werbung

### Nutzungsbedingungen

Die ETH-Bibliothek ist die Anbieterin der digitalisierten Zeitschriften. Sie besitzt keine Urheberrechte an den Zeitschriften und ist nicht verantwortlich für deren Inhalte. Die Rechte liegen in der Regel bei den Herausgebern beziehungsweise den externen Rechteinhabern. [Siehe Rechtliche Hinweise.](#)

### Conditions d'utilisation

L'ETH Library est le fournisseur des revues numérisées. Elle ne détient aucun droit d'auteur sur les revues et n'est pas responsable de leur contenu. En règle générale, les droits sont détenus par les éditeurs ou les détenteurs de droits externes. [Voir Informations légales.](#)

### Terms of use

The ETH Library is the provider of the digitised journals. It does not own any copyrights to the journals and is not responsible for their content. The rights usually lie with the publishers or the external rights holders. [See Legal notice.](#)

**Download PDF:** 10.01.2025

**ETH-Bibliothek Zürich, E-Periodica, <https://www.e-periodica.ch>**

# SULZER

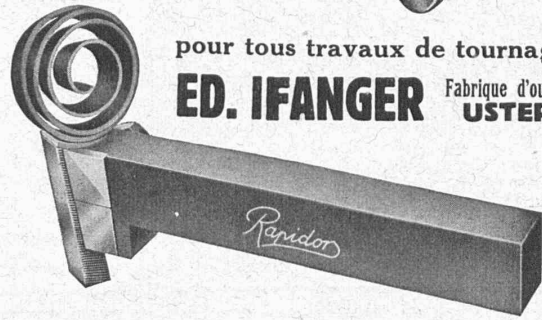
**Pompes centrifuges** pour tous liquides et usages • **Pompes à air** • **Ventilateurs** • **Turbines à vapeur** • **Installations frigorifiques** • **Compresseurs** • **Installations de chaudières à vapeur** • **Appareils en tous métaux** pour l'industrie chimique et alimentaire • **Réservoirs** • **Robinetterie** • **Moteurs Diesel** • **Pièces en fonte de tous genres**

**SULZER FRÈRES, Société Anonyme, WINTERTHUR**  
**BUREAU à LAUSANNE:**  
 11, Petit-Chêne, Tel. 3 41 69

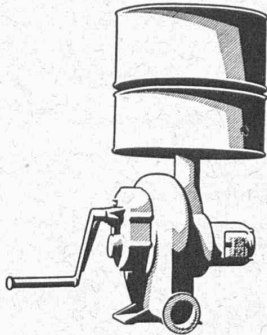
**Tubes de précision**  
 en acier, étirés à froid

**K'AGI & C°**  
 Winterthour

Outils *Ifanger*   
 pour tous travaux de tournage  
**ED. IFANGER** Fabrique d'outils USTER



## Pour **Aération d'abris**



**Ventilateurs à commande électrique,**  
 par poignée ou par pédales.

**Filtres à gaz et à poussières, soupapes,**  
 tiroirs à fermeture rapide et tous appareils  
 de contrôle.

**H. Meidinger & Cie, Bâle 4**

Représentant : L.-E. Golay, ing., 11, Rue du Mont-Blanc, Genève.

# **TUYAUX VIANINI** en béton armé centrifugé

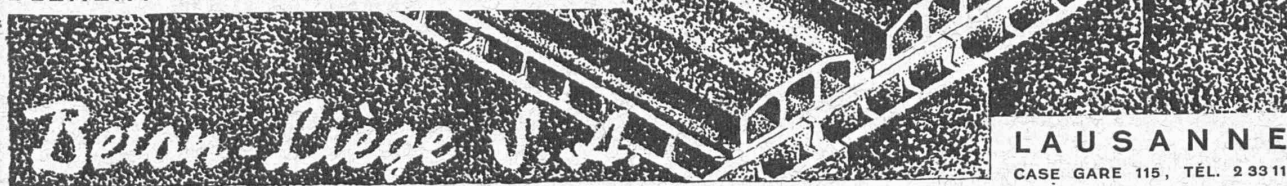
pour conduites de câbles, égouts, syphons, turbines, etc.

**FOSSES SEPTIQUES**  
 "EMCO"

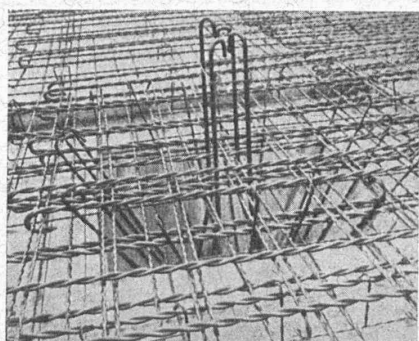
à eau claire et biologique, filtres nitrificateurs.  
 Etudes et installations complètes d'épurations  
 des eaux usées, par Ingénieurs spécialisés.

**DESMEULES FRÈRES, GRANGES-MARNAND**

LA CONSTRUCTION ISOLÉE IMPECCABLEMENT DANS TOUS SES DÉTAILS



LAUSANNE  
CASE GARE 115, TÉL. 2 33 11



Acier ISTEK dans une dalle champignon.

## ACIER ISTEK pour béton armé

Par l'application d'acier ISTEK vous diminuez considérablement le poids de vos armatures. L'économie qui en résulte est devenue plus importante depuis l'augmentation du prix de l'acier en 1940.

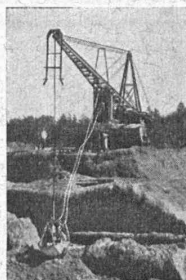
FABRICATION : SOCIÉTÉ DES USINES DE LOUIS DE ROLL, A GERLAFINGEN

VENTE : PAR TOUS LES MARCHANDS DE FER

RENSEIGNEMENTS :

### ISTEK S. A., Zurich

Service technique : Tél. Zurich 457 97 - Service commercial : Tél. Zurich 7 22 43

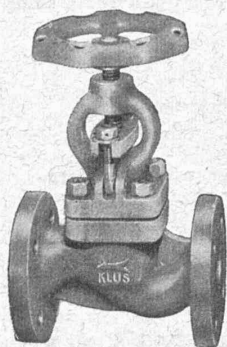


1836 **E. FATZER S. A., Romanshorn** 1940

*La plus ancienne usine de câbles métalliques.*

**Câbles métalliques** de toutes dimensions en fil d'acier clair et galvanisé jusqu'aux plus hautes résistances.

**Spécialité** : Câbles à faible distorsion et sans tensions intérieures d'après notre procédé particulier **Defag-Lay**.



Soupape à passage en S

### Organes de transmission

pour toutes les branches de l'industrie.

### Tuyauterie et Robinetterie

pour conduites d'eau et de gaz.

**Robinetterie** en fonte à haute résistance, acier ou bronze, ou autres matières, pour eau froide, eau surchauffée, vapeur, benzine, pétrole, huile, gaz, acides, bases, et autres liquides chimiques.

**Articles de canalisation et d'égouts.**

**Articles sanitaires en fonte émaillée, façon porcelaine.**

**Matériel pour chauffage central.**

Société des Usines de LOUIS de ROLL S.A.

## USINE DE KLUS

Fondée en 1810.

2000 ouvriers et employés.

KLUS (Soleure)

**BUHLER FRERES**  
**UZWIL** - Tél. No. 4212  
Ateliers de construction et fonderies



# BUHLER

## Fonte sous pression

Le porte-charbon, fabriqué en laiton coulé sous pression, demande un maximum de précision. Le guidage et les fentes sont finis de fonte, absolument précis et interchangeables.  
Appelez-nous pour vous conseiller.

## ÉCOLE D'INGÉNIEURS DE L'UNIVERSITÉ DE LAUSANNE

Préparation à la carrière d'ingénieur dans les sections du génie civil, de la mécanique, de l'électricité, de la chimie industrielle et à celle de géomètre du registre foncier.

Pour le diplôme d'ingénieur la durée des études est de 7 semestres.

Pour le certificat (géomètres), 5 semestres.

Ouverture des cours: 15 octobre 1940.

Programmes et renseignements au Secrétariat de l'Ecole d'Ingénieurs, Place Chauderon 3, Lausanne.



**SOUDURES ARGENT**

POUR TOUS SOUDAGES FORTS

**CENDRES & METAUX SA**

Patente commerciale

**METAUX PRECIEUX      BIEL - BIENNE**



**S. A. FABRIQUES DE MEUBLES**  
Horgen-Glaris à Horgen

*Maison suisse la plus importante pour*

**A MEUBLEMENT**

de Salles de concert, théâtres, cinématographes, restaurants, cafés, salles à manger, vestibules, etc.



## L'explosif

bien connu, efficace et bon marché

c'est

# la poudre noire

Intend. féd. des Poudres, Berne

**S. A. DES CÂBLERIES & TRÉFILERIES**  
**COSSONAY - GARE**

---

**Cordons flexibles pour appareils mobiles**

---

Exécution spéciale avec

**Manteau extérieur de caoutchouc coriace**

à la place de la tresse sujette à une usure rapide.

**FIL DE QUALITÉ A. S. E.**

---

**Représentant général : ÉLECTRO-MATÉRIEL S. A.**  
Zurich — Berne — Bâle — Lausanne — Genève — Lugano

BREVETS  
d'INVENTION

La plus ancienne maison spécialisée  
de Suisse: **IMER, DÉRIAZ & C<sup>ie</sup>**  
14 rue du Mont-Blanc  
**GENÈVE**

## IMPRIMERIE LA CONCORDE

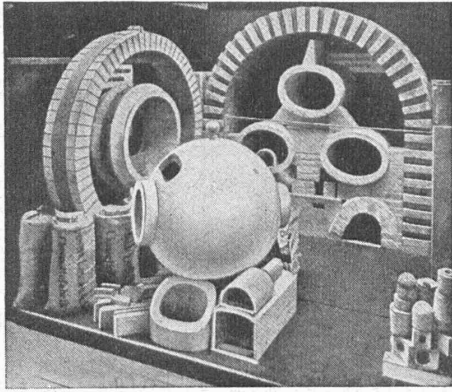
**LAUSANNE**  
Terreaux 31  
Téléphone 2 35 95

Impressions commerciales et artistiques.  
Tirages en couleurs, Illustrations, Labeurs  
Journaux, volumes, brochures, catalogues  
Circulaires. - Enveloppes. - Programmes.  
Cartes de visite et d'adresse, Obligations  
Faire-part, Registres. - Algèbre, Musique

**PHOTOGRAVURE**  
**MONTBARON & C<sup>ie</sup>**  
**NEUCHÂTEL**



**DESIGN  
PROJETS  
DEVIS**



Exposition nationale 1914. Médaille d'or.

# Fabrique de Produits Réfractaires Lausen S. A.

Fondée en 1872

**Lausen** (Bâle-Camp.)

Tél. N° 72.282

**Matériaux réfractaires de qualité  
alumineuse, silicieuse,  
au corindon, au carborundum,  
en sillimanit, etc., pour toutes les industries**

**PRODUITS** { anti-acides  
isolants



**Carreaux en grès pour dallages et  
revêtements, uni, porphyré, flammé**



DÉPÔTS DANS TOUTES LES GRANDES VILLES

## ZEICHENTISCHE

ZEICHENMASCHINEN, GANZE ZEICHEN-  
TECHNISCHE EINRICHTUNGEN

Konkurrenzlos in Preis und Qualität vom Spezial-  
geschäft

**A. GRAB-STUMP A.-G. ZÜRICH**



## BREVETS D'INVENTION

MARQUES DE FABRIQUE · DESSINS · MODÈLES  
CONSULTATIONS · EXPERTISES

**ANDRÉ SCHOTT** INGÉNIEUR-  
CONSEIL

ROTISSERIE, 1

GENÈVE

TÉLÉPH. 50.398

## EXPLOSIFS

CHEDDITE  
TELSITE

Les meilleurs

EXPLOSEURS  
DÉTONATEURS ÉLECTRIQUES  
(Spécialités)

Agents généraux

**Petitpierre & Grisel**  
NEUCHÂTEL

**NOTZ & CO.**  
BIENNE

**ACIER**  
SANDVIK

**R. Schmid-Jaisli**  
Zofingue  
Plaques-adresses  
Échantillons à disposition

Pour toutes annonces

**ANNONCES-**  
**SUISSES S. A.**  
**LAUSANNE**

Rue Centrale, 8  
et succursales.

**La publicité  
seule  
vous fera  
connaître...**

## Le meilleur moyen

d'atteindre les ingénieurs, les archi-  
tectes et les entrepreneurs, c'est  
une annonce dans le  
„Bulletin Technique”

qui assure un succès certain à une  
publicité intelligente, tout en sou-  
tenant une excellente publication.

