

Objektyp: **Advertising**

Zeitschrift: **Bulletin technique de la Suisse romande**

Band (Jahr): **66 (1940)**

Heft 18

PDF erstellt am: **30.06.2024**

Nutzungsbedingungen

Die ETH-Bibliothek ist Anbieterin der digitalisierten Zeitschriften. Sie besitzt keine Urheberrechte an den Inhalten der Zeitschriften. Die Rechte liegen in der Regel bei den Herausgebern. Die auf der Plattform e-periodica veröffentlichten Dokumente stehen für nicht-kommerzielle Zwecke in Lehre und Forschung sowie für die private Nutzung frei zur Verfügung. Einzelne Dateien oder Ausdrucke aus diesem Angebot können zusammen mit diesen Nutzungsbedingungen und den korrekten Herkunftsbezeichnungen weitergegeben werden. Das Veröffentlichen von Bildern in Print- und Online-Publikationen ist nur mit vorheriger Genehmigung der Rechteinhaber erlaubt. Die systematische Speicherung von Teilen des elektronischen Angebots auf anderen Servern bedarf ebenfalls des schriftlichen Einverständnisses der Rechteinhaber.

Haftungsausschluss

Alle Angaben erfolgen ohne Gewähr für Vollständigkeit oder Richtigkeit. Es wird keine Haftung übernommen für Schäden durch die Verwendung von Informationen aus diesem Online-Angebot oder durch das Fehlen von Informationen. Dies gilt auch für Inhalte Dritter, die über dieses Angebot zugänglich sind.

Bulletin Technique

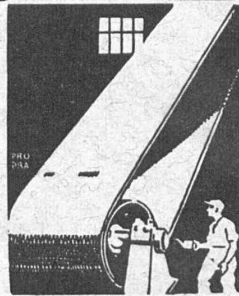
de la Suisse romande

Organe

de la Société suisse des ingénieurs et des architectes,
des Sociétés vaudoise et genevoise des ingénieurs et des architectes,
de l'Association des Anciens élèves de l'Ecole d'ingénieurs de l'Université de Lausanne,
des Groupes romands des Anciens élèves de l'Ecole polytechnique fédérale.

**Manufacture de
Courroies S.A.**

Anciennement
Weber & Cie. **Menziken** Téléphone 133



Courroies de transmissions
de tous genres

Courroies spéciales

Lanières - Agrafes - Colle

SPÄLTI FILS & C^{ie}

VEVEY

Rue des Chenevières, 11

Téléphone 519 42

MAISON PRINCIPALE à ZURICH 5

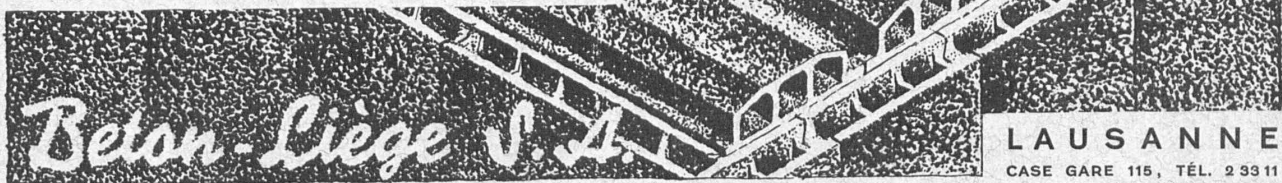
Téléphone 3 66 23

Rebobinage

de Moteurs électriques,
Génératrices, Transformateurs
de toutes provenances

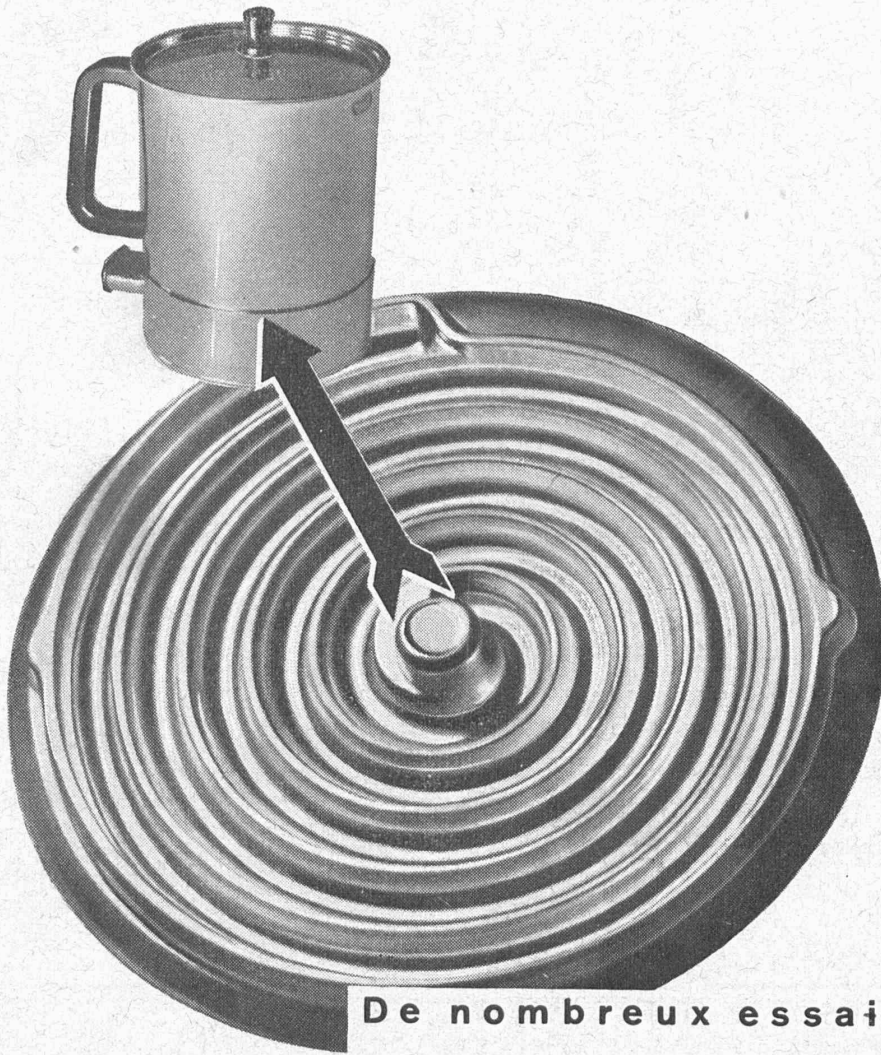
pour haute et basse tension.

LA CONSTRUCTION ISOLÉE IMPECCABLEMENT DANS TOUS SES DÉTAILS



Beton-Liège S.A.

LAUSANNE
CASE GARE 115, TÉL. 2 33 11



De nombreux essais

faits sur la plaque de chauffe de cette bouilloire électrique ont prouvé qu'elle ne subit, même surchauffée, aucune déformation. La conductibilité de chaleur reste parfaite. Ce résultat était donc déterminant pour le choix de notre procédé de fabrication qui permet de réaliser de tels avantages. La puissante pression que subit le métal au matriçage à chaud a pour effet de donner à la structure de la pièce une homogénéité si parfaite qu'un retrait ou déformation quelconque sont exclus. Ne vaudrait-il pas la peine pour vous aussi d'examiner les multiples possibilités d'application du matriçage à chaud pour votre fabrication ?

THÉCLA

TRIPLEX

Société Anonyme St-Ursanne. Téléphone 53155

**Tuyaux d'un demi,
d'un et deux mètres
de longueur,
Tuyaux côniques,
Caniveaux, Raccords
en T et en Y,
Réductions,
Drains et tuyaux spéciaux.**

Tuyaux en ciment imprégnés

BREVET SUISSE ☞ N° 152 546

Grande résistance aux acides et à l'écrasement, coefficient d'abrasion très minime, surfaces lisses; excellents pour canalisations à gros débit, d'égoûts et pour conduites dans terrains marécageux, tourbeux ou contenant du gypse.

S. A. KANDERKIES, THOUNE

TREUIL A DOUBLE ACTION **DEMAG**

Brevet ☞ N° 127348

Le plus petit **MONTE-SAC** électrique 125-500 kg. de force

Nombreuses applications aussi comme monte-charge
Grand rendement
Frais minimes
Grand stock à Lucerne aussi en pièces de rechange.



G. BÆUMLIN, ing.
LUCERNE Tél. 2 00 40

**NOTZ & CO.
BIENNE**

**ACIER
SANDVIK**

*"Employez des
Chaines Galle
au lieu de courroies*



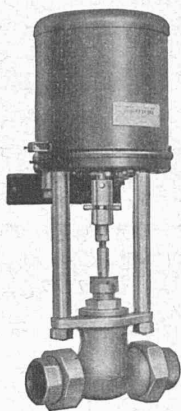
*Production augmentée,
Rendement 98%
Demandez prix-courant et
questionnaire sv.pl.*

**Fabrique de Chaines Galle
à Luzerne. S.A.**

Téléphone Nos 21.696 & 24 565

Commande automatique électrique

d'installations de chauffage
de ventilation
frigorifiques
de pompes



par

Interrupteurs horaires
Horloges à contacts
Interrupteurs à distance
Interrupteurs de pression
Interrupteurs à flotteur
Régulateurs de température
Régulateurs d'humidité (humidostats)
Vannes motorisées
Vannes à électro
Commandes motrices pour clapets d'air etc.

Demandez nos catalogues.

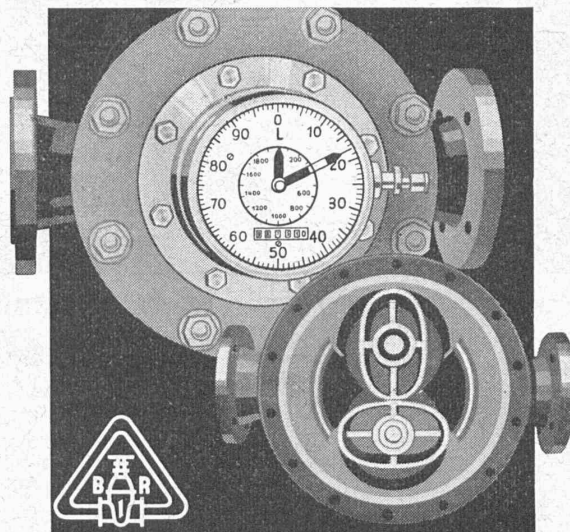
SAUTER

Fabrique d'Appareils Electriques
FR. SAUTER S.A. à Bâle

Bureau technique de Genève, rue Diday, 12.

COMPTEUR B & R A ROUES OVALES (Brev. all.)

pour huile, benzol, pétrole, etc.



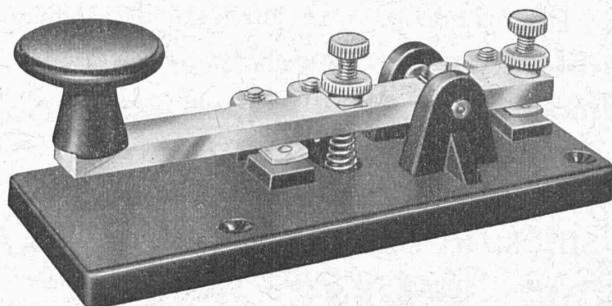
BOPP & REUTHER ^{GM}
^{BH}
MANNHEIM-WALDHOF

Repr. : Dr. Ing. H. EIMER, Ing. Bureau

KREUZLINGEN

Le manipulateur Morse

T 10956



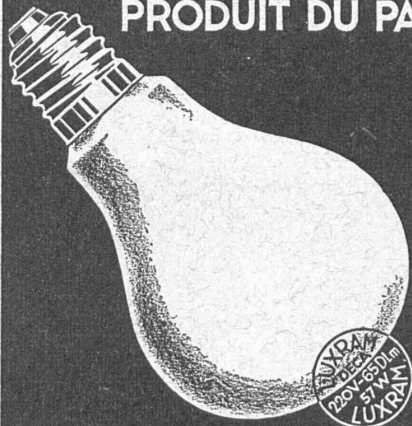
Le socle, en matière moulée, peut être fixé, éventuellement avec interposition d'une pièce d'épaisseur. Si le manipulateur doit pouvoir se mouvoir sur une table, il y a intérêt à le visser sur une plaque alourdie, avec une semelle de caoutchouc.

Le socle peut être réduit, de façon à pouvoir incorporer le manipulateur dans un appareil ou un tableau; ceci est intéressant pour les amateurs-émetteurs.

Prix brut Fr. 9.60

Hasler SA Berne

PRODUIT DU PAYS.

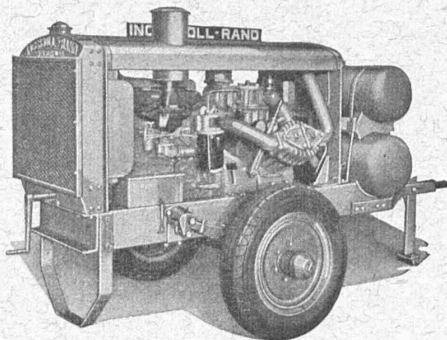


LUXRAM *Deca*

dépolie intérieurement.
La **nouvelle** lampe du plus haut rendement
économique.

Avec estampille de garantie

S.A. LUMIERE
GOLDAU.



Moto-Compresseur Ingersoll-Rand sur 2 roues à pneumatiques.

Moteur à huile lourde 4 cylindres.
Compresseur bi-étagé, 3 cylindres, réfrigération à air,
roulement à billes, soupapes inusables.

Les moto-compresseurs ainsi que les outils **INGERSOLL-RAND**
représentent le maximum de sécurité et de rendement et le minimum d'usure
Un essai vous convaincra.

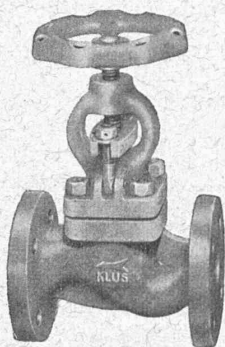
Vente exclusive pour la Suisse :

ROBERT AEBI & C^{IE} S. A., ZURICH

Bureau technique

Fabrique de machines

Tél. 31.750



Soupape à passage en S

Organes de transmission

pour toutes les branches de l'industrie.

Tuyauterie et Robinetterie

pour conduites d'eau et de gaz.

Robinetterie en fonte à haute résistance, acier ou bronze, ou autres
matières, pour eau froide, eau surchauffée, vapeur, benzine,
pétrole, huile, gaz, acides, bases, et autres liquides chimiques.

Articles de canalisation et d'égouts.

Articles sanitaires en fonte émaillée, façon porcelaine.

Matériel pour chauffage central.

Société des Usines de LOUIS de ROLL S.A.

USINE DE KLUS

Fondée en 1810.

2000 ouvriers et employés.

KLUS (Soleure)

ASEOL

Lubrifiants de qualité
Adolf Schmids Erben S. A.
Berne