

Zeitschrift: Bulletin technique de la Suisse romande
Band: 66 (1940)
Heft: 19

Werbung

Nutzungsbedingungen

Die ETH-Bibliothek ist die Anbieterin der digitalisierten Zeitschriften. Sie besitzt keine Urheberrechte an den Zeitschriften und ist nicht verantwortlich für deren Inhalte. Die Rechte liegen in der Regel bei den Herausgebern beziehungsweise den externen Rechteinhabern. [Siehe Rechtliche Hinweise.](#)

Conditions d'utilisation

L'ETH Library est le fournisseur des revues numérisées. Elle ne détient aucun droit d'auteur sur les revues et n'est pas responsable de leur contenu. En règle générale, les droits sont détenus par les éditeurs ou les détenteurs de droits externes. [Voir Informations légales.](#)

Terms of use

The ETH Library is the provider of the digitised journals. It does not own any copyrights to the journals and is not responsible for their content. The rights usually lie with the publishers or the external rights holders. [See Legal notice.](#)

Download PDF: 08.01.2025

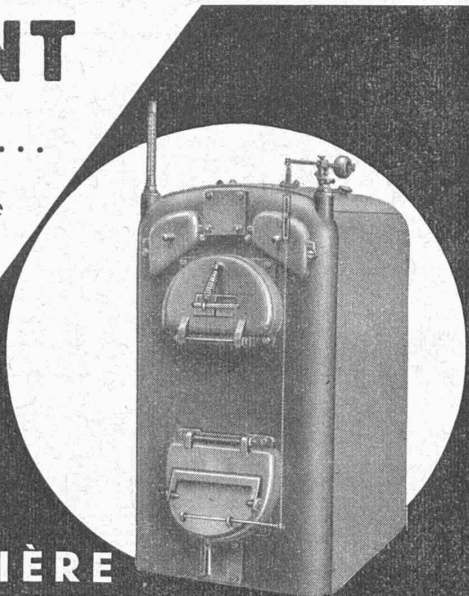
ETH-Bibliothek Zürich, E-Periodica, <https://www.e-periodica.ch>

FONCTIONNEMENT

économique

Le fonctionnement économique du chauffage central joue aujourd'hui un rôle de première importance. Recommandez à votre clientèle de faire contrôler, transformer ou remplacer ses vieilles installations, afin d'avoir la possibilité de dépenser moins en combustible. Expliquez-lui qu'au cours des dernières années les chaudières ZENT ont subi de nombreux perfectionnements et que ces perfectionnements ont été apportés dans le but de réaliser des économies de combustible. Aujourd'hui plus que jamais une chaudière ZENT moderne rendra des services appréciables et les frais d'achat seront rapidement récupérés.

N'oubliez pas de répéter à toute occasion à votre clientèle que les chaudières ZENT modernes sont conçues pour économiser du combustible. Au point de vue économique, elles sont supérieures aux chaudières qui datent de 15 à 20 ans en arrière.



CHAUDIÈRE
ZENT

économie de combustible!

CHOISISSEZ

le plancher en caoutchouc
de fabrication suisse



car il est **durable, isolant contre le bruit** et d'un entretien **facile et bon marché.**

Livraison et pose par les Maisons de Linoléum et de Caoutchouc.

Pour tous renseignements, s'adresser aux fabricants

SUHNER & C^{ie} HERISAU
FABRIQUE DE CAOUTCHOUC



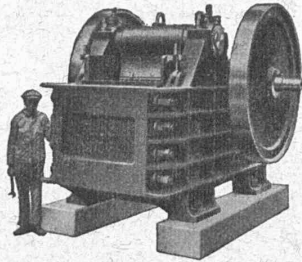
Partout la lampe réputée
AARAU "D"

USINES DE LAMPES ÉLECTRIQUES AARAU S.A.
AARAU

ASEOL

Lubrifiants de qualité
Adolf Schmid Erben S. A.
Berne

Concasseurs "CLUS" à grand rendement



Concasseurs à balanciers simple ou double. — Concasseurs giratoires primaire ou secondaire. — Broyeurs à sable. — Machines à trier et laver le sable et le gravier. — Laveuses et Trieurs à inondation d'eau. Cribles vibratoires.

Installations complètes pour la préparation du sable et du gravier, pour tous rendements et exigences.

Renseignements et devis sur demande.

ROBERT AEBI & C^{IE} S. A., ZURICH

Bureau technique Fabrique de machines d'entreprises Tél. 31.750 Succursale à Zollikofen (Berne)

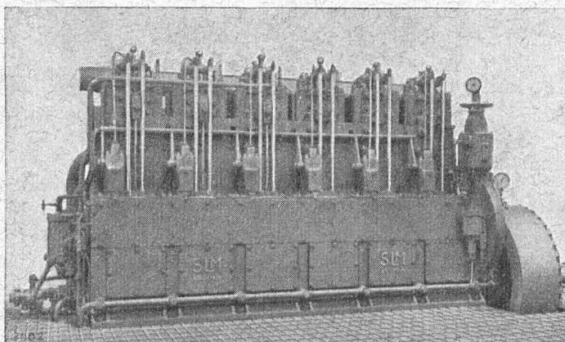
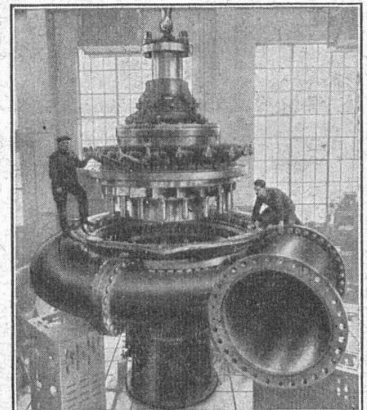
TURBINES HYDRAULIQUES

POUR TOUTES CHUTES ET TOUS DÉBITS

TURBINE FRANCIS
DE 48 900 CH
CHUTE 299 MÈTRES

ATELIERS DES CHARMILLES S. A. GENÈVE

CHARMILLES - GENÈVE



Moteur Diesel „S. L. M. Winterthur“ de 300 CV.

SLM

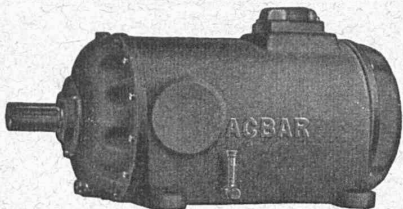
WINTERTHUR

Moteurs Diesel
Moteurs à gaz
Compresseurs rotatifs
Pompes à vide
fixes et transportables

Société Suisse pour la Construction de Locomotives et de Machines
WINTERTHUR

ACBAR

la commande individuelle moderne pour machines de tous genres



éprouvée de longue date dans des milliers d'entreprises industrielles de toutes branches.

Rapports de démultiplication jusqu'à 100 000 : 1. Construction axiale, fonctionnent silencieux, ne demandant aucun entretien.

Engrenages **ACBAR** et Constructions mécaniques
Fridolin Michel-Dietelm & Co., **UERIKON-ZURICH**

Accessoires de chaudières :

Robinetts à soupapes
Robinetts à vannes
Appareils de surveillance
Pompes, Elévateurs, etc.

MANOMETER A. G., Zurich 11

Andreasstrasse 9

Téléphone 66466

S. A. DES CÂBLERIES & TRÉFILERIES COSSONAY - GARE

Cordons flexibles pour appareils mobiles

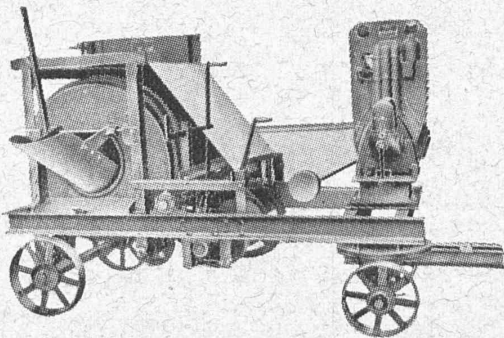
Exécution spéciale avec

Manteau extérieur de caoutchouc coriace

à la place de la tresse sujette à une usure rapide.

FIL DE QUALITÉ A. S. E.

Représentant général : **ÉLECTRO-MATÉRIEL S. A.**
Zurich — Berne — Bâle — Lausanne — Genève — Lugano



Machines pour entrepreneurs
pour super- et infrastructure.

Machines et installations
pour la préparation de sable et gravier.

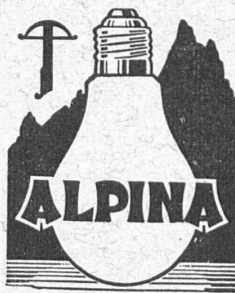
Appareils de levage
pour commande à main et électrique.

Pompes à incendie
avec moteur de 25, 35 et 50 CV.

BRUN & C^{ie} Fabrique de machines **NEBIKON (Luc.)**

Fondée en 1872

Tél. N° 85.112



Demandez partout
la lampe suisse de qualité :

ALPINA DECALUMEN !

Astron S. A.

Fabrique de lampes à incandescence, Kriens (Lucerne)



Sécurité

contre la silicose, les vapeurs de plomb, de zinc ou d'autres métaux, les poussières de toute nature et les vapeurs corrosives par les masques **CLORALMA**, de la maison spécialisée dans la fabrication des appareils de protection des voies respiratoires.

Otto Cloetta, Bern

Waisenhausplatz 12

Tél. 2.32.79

**BREVETS
d'INVENTION**

La plus ancienne maison spécialisée
de Suisse : **IMER, DÉRIAZ & C^{ie}**
14 rue du Mont-Blanc
GENÈVE

ZEICHENTISCHE

ZEICHENMASCHINEN, GANZE ZEICHEN-
TECHNISCHE EINRICHTUNGEN

Konkurrenzlos in Preis und Qualität vom Spezial-
geschäft

A. GRAB-STUMP A.-G. ZÜRICH



La publicité seule vous fera connaître !!!

Examens d'entrepreneurs 1941

En exécution des dispositions de la législation fédérale sur la formation professionnelle et du règlement d'examen, approuvé par le Département fédéral de l'économie publique, les examens de maîtrise pour l'obtention du diplôme d'entrepreneur et du droit de porter les titres d'entrepreneur, d'entrepreneur de bâtiment et d'entrepreneur de travaux publics auront lieu, sauf imprévu, en janvier-février prochain.

Les demandes d'inscription, accompagnées des pièces et certificats requis par le règlement, doivent parvenir pour le samedi 12 octobre 1940 au plus tard au Secrétariat central de la Société Suisse des Entrepreneurs, Beethovenstrasse 38, Zurich 2, téléphone n° 3 77 10.

Le susdit Secrétariat tient tous renseignements à la disposition des intéressés. Sur demande, il leur adressera formulaire d'inscription et règlement d'examen, ce dernier contre versement de frs. 1.50 au compte de chèques postaux VIII 464.

Compagnie de tramways et d'autobus de la Suisse Romande cherche un

jeune technicien diplômé

Langue maternelle : français. Faire offres, avec photo, curriculum vitae et liste de références sous chiffre AS 11011 L. aux Annonces-Suisses S. A., Lausanne.

NAEGELI & Co., Berne

Ingénieurs-Conseils, Bundesgasse 16

Offres d'exploitation de Brevets d'invention

Les propriétaires des brevets suisses suivants désirent entrer en relation avec des fabricants resp. des intéressés suisses en vue de la vente de leurs brevets. Ils seraient aussi disposés à accorder des licences d'exploitation.

N° 191 573 du 17 août 1936 pour : Procédé pour la fabrication d'une résine artificielle.

N° 164 755 du 30 septembre 1932 pour : Machine destinée à avancer dans un milieu de résistance limitée, en particulier dans la neige.

N° 177 875 du 12 juillet 1934 pour : Apparat zum Formen hohler Körper aus landwirtschaftl. Produkten und dergl.

Prière d'adresser les offres ou propositions à MM. Nægeli et Co, Ingénieurs-conseils, Bundesgasse 16, à Berne.

REPRÉSENTATION

Nous cherchons de suite un **représentant** pour notre Bureau de Lausanne. Postulants diplômés d'un technicien ou d'une école d'ingénieurs, avec une certaine pratique et si possible dans la représentation, sont priés de s'annoncer par lettre écrite à la main à **Charles Maier & C^{ie}**, Fabrique d'Appareils électriques, Schaffhouse.

NOTZ & CO.
BIENNE

ACIER
SANDVIK

RICHARD FRÈRES
Maîtres
ferblantiers-couvreurs

Tous travaux et réparations de **toitures**

LAUSANNE
Valentin 58
Tél. 2 39 66
Domicile 2 39 67

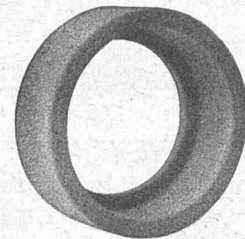
MORGES
Rue de la Gare 30
Tél. 7 27 93

Tôles perforées



H. HEER & C^o
OLTEN

MEULES, EMERI



env. 1600 différents types en stock
ZIEGLER & Cie - Winterthur

BAUMGARTNER & C^{ie}

(S. A.)
LAUSANNE

Papiers tous genres

Brevets d'invention

marques - dessins et modèles

A. BUGNION

Physicien diplômé de l'Ecole Polytechnique Fédérale. Ancien élève de l'Ecole Supérieure d'Electricité, à Paris. Ancien expert technique au Bureau Fédéral de la Propriété Intellectuelle.

GENÈVE | **LAUSANNE**
Rue de la Cité, 20 | Petit-Chêne 86

TREUIL A DOUBLE ACTION
DEMAG

Brevet n° 127348
Le plus petit **MONTE-SAC** électrique 125 - 500 kg. de force

Nombreuses applications aussi comme monte-charge
Grand rendement
Frais minimes
Grand stock à Lucerne aussi en pièces de rechange.



125 kg

G. BÄUMLIN, ing.
LUCERNE Tél. 2 00 40

"Employez des **Chaines Galle** au lieu de courroies



Production augmentée. Rendement 98%
Demandez prix-courant et questionnaire s.v.pl.

Fabrique de Chaines Galle à Luzerne. S.A.

Téléphone Nos 21.696 & 24.565

EXPLOSIFS

CHEDDITE
TELSITE
Les meilleurs

EXPLOSEURS
DÉTONATEURS ÉLECTRIQUES
(Spécialités)

Agents généraux
Petitpierre & Grisel
NEUCHÂTEL

Publicité efficace par le
"Bulletin Technique"