

Objektyp: **Advertising**

Zeitschrift: **Bulletin technique de la Suisse romande**

Band (Jahr): **66 (1940)**

Heft 21

PDF erstellt am: **12.07.2024**

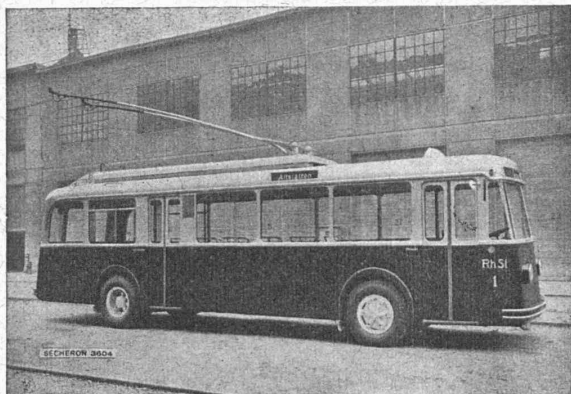
Nutzungsbedingungen

Die ETH-Bibliothek ist Anbieterin der digitalisierten Zeitschriften. Sie besitzt keine Urheberrechte an den Inhalten der Zeitschriften. Die Rechte liegen in der Regel bei den Herausgebern. Die auf der Plattform e-periodica veröffentlichten Dokumente stehen für nicht-kommerzielle Zwecke in Lehre und Forschung sowie für die private Nutzung frei zur Verfügung. Einzelne Dateien oder Ausdrucke aus diesem Angebot können zusammen mit diesen Nutzungsbedingungen und den korrekten Herkunftsbezeichnungen weitergegeben werden. Das Veröffentlichen von Bildern in Print- und Online-Publikationen ist nur mit vorheriger Genehmigung der Rechteinhaber erlaubt. Die systematische Speicherung von Teilen des elektronischen Angebots auf anderen Servern bedarf ebenfalls des schriftlichen Einverständnisses der Rechteinhaber.

Haftungsausschluss

Alle Angaben erfolgen ohne Gewähr für Vollständigkeit oder Richtigkeit. Es wird keine Haftung übernommen für Schäden durch die Verwendung von Informationen aus diesem Online-Angebot oder durch das Fehlen von Informationen. Dies gilt auch für Inhalte Dritter, die über dieses Angebot zugänglich sind.

SÉCHERON



Trolleybus à 1000 V des Rheintalische Strassenbahnen A.-G.
Tous les véhicules de cette première ligne interurbaine de trolleybus en Suisse possèdent des équipements électriques "Sécheron".

Traction électrique

Redresseurs à vapeur de mercure

Moteurs et Génératrices

Transformateurs

Régulateurs automatiques

Soudure électrique

S.A. DES ATELIERS DE SÉCHERON - GENÈVE

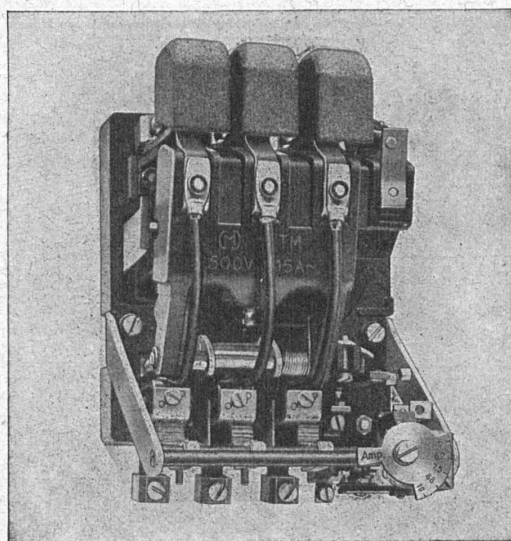
CHARLES MAIER & C^{IE} - SCHAFFHOUSE

FABRIQUE D'APPAREILS ÉLECTRIQUES

16, Place St-François

Bureau de LAUSANNE

Téléphone 2 72 22



Contacteurs à air

15 & 40 amp. sous 500 volts ~

Dimensions réduites.

Nombre élevé de clenchements sans changement des contacts.

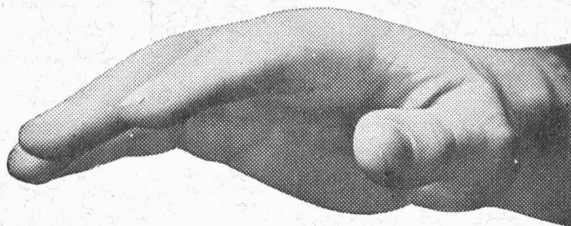
Haut pouvoir de coupure.

Consommation minime des électro-aimants.

Contacts argentés.

Compensation de température des relais therm.

Raccordement facile.

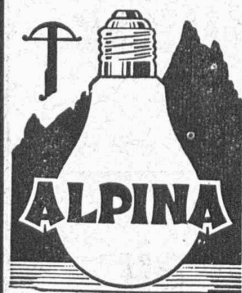


Nos assurances Accidents, Responsabilité civile et Vie vous accordent protection et pleine sécurité à des conditions très avantageuses.

Demandez nos prospectus.

“Winterthour”

Société Suisse d'Assurance contre les Accidents à Winterthour.
Société d'Assurance sur la Vie.

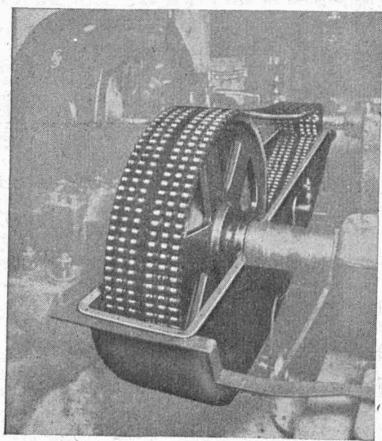


Demandez partout la lampe suisse de qualité :

ALPINA DECALUMEN!

Astron S. A.

Fabrique de lampes à incandescence, Kriens (Lucerne)



Commandes par chaîne de précision

dimensionnées par spécialiste expert, roues correctement taillées.
Gamme normalisée jusqu'à 40 CV de suite du stock de

W. Emil KUNZ

Gotthardstr. 21
ZURICH 2

Les CALORIFÈRES et CHAUDIÈRES

WEBER

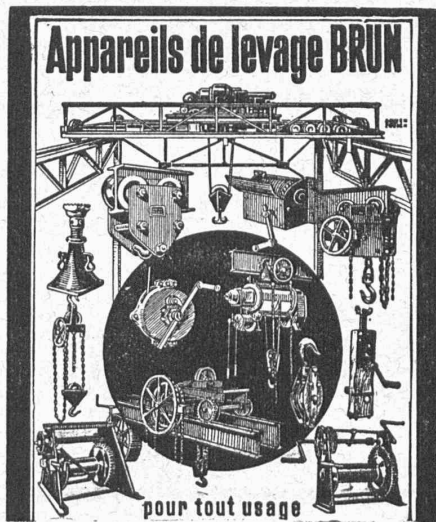
au GAZ de BOIS

Licence Hautier

Grande économie de combustible.
Utilisation complète des gaz de bois.
Distillation parfaite de tous bois.

Demandez devis

G. WEBER S. A., Lausanne



pour tout usage

BRUN & C^{ie}, Fabrique de Machines, NEBIKON

CALCULS DE STABILITÉ
PROJETS - SURVEILLANCE - EXPERTISE

BÉTON ARMÉ
ET CONSTRUCTIONS DIVERSES

A. PARIS, INGENIEUR - CONSEIL
LAUSANNE

Petit Beaulieu, Av. Beaulieu. - Téléphone 24.692



LE BÉTON VIBRÉ
pour routes en béton, revêtements
et dallages divers s'exécute avec le

VIBROPIL

Brevet n° No. 129.811
Demander renseignements et offres à
S.A. RENE MAYING
Avenue de France 66-161. 272.38
LAUSANNE

PERMANENTE BAUFACH-AUSSTELLUNG
300 Firmen aus der ganzen Schweiz
SCHWEIZER BAUMUSTER-CENTRALE ZÜRICH

Talstrasse 9 Eintritt frei Beim Hotel Baur au Lac Börsenblock

**Place au concours
à l'Office fédéral des transports**

Ingénieur du contrôle de II^{me} ou de I^{re} classe

Exigences : Etudes universitaires techniques complètes en électro-technique, connaissance dans la construction des installations à fort courant et du matériel roulant des chemins de fer, ainsi que dans le service de la traction. Savoir à fond deux langues nationales, connaître la troisième. Les candidats âgés de 35 à 40 ans auront la préférence.

Traitement : Fr. 6.500.— à 10.000.— éventl. 8.000.— à 11.600.— plus les allocations légales, mais sans égard à la réduction votée par l'Assemblée fédérale.

Offres écrites accompagnées d'un curriculum vitæ et d'attestations concernant les études et l'activité pratique, à adresser à l'Office fédéral des transports, à Berne, jusqu'au 15 novembre 1940.

Place vacante :

Chef d'exploitation de II^e, éventuellement de I^{re} classe, des groupes d'usines Vernayaz-Barberine-Massaboden (résidence : Vernayaz, Valais).

Conditions d'admission : Etudes universitaires complètes d'ingénieur-électricien ou d'ingénieur-mécanicien, éventuellement études complètes de technicum, comme technicien-électricien ou technicien-mécanicien. Longue pratique du service des usines ou d'un service équivalent; connaître à fond les langues française et allemande.

Traitement : 7900 à 11480 francs, éventuellement 8900 à 12480 francs, moins la réduction légale.

Délai d'inscription : 31 octobre 1940.

S'adresser par écrit à la Direction générale des CFF à Berne.

Observation : Entrée en service le 1^{er} décembre 1940.



S. A. FABRIQUES DE MEUBLES
Horgen-Glaris à Horgen
Maison suisse la plus importante pour
AMEUBLEMENT
de Salles de concert, théâtres, cinématographes, restaurants, cafés, salles à manger, vestibules, etc.

Place au concours

Place vacante : Un jeune ingénieur-électricien au Service des Installations électriques du 1^{er} arrondissement des C. F. F., à Lausanne.

Conditions d'admission : Etudes universitaires complètes. Deux ou trois ans de pratique dans la construction et l'entretien des installations à faible courant et à basse tension. Langue maternelle : le français, connaissance de l'allemand.

Appointements mensuels : de Fr. 500.— à Fr. 750.— (maximum.)

Délai d'inscription : 9 novembre 1940.

S'adresser par écrit à la Direction du 1^{er} arrondissement des C. F. F., à Lausanne.

Entrée en fonctions : le plus tôt possible.

ACBAR

la commande individuelle moderne pour machines de tous genres



éprouvée de longue date dans des milliers d'entreprises industrielles de toutes branches.

Rapports de démultiplication jusqu'à 100 000:1. Construction axiale, fonctionnent silencieux, ne demandant aucun entretien.

Engrenages **ACBAR** et Constructions mécaniques
Fridolin Michel-Dietelm & Co., **UERIKON-ZURICH**

PHOTOGRAVURE
MONTBARON & C^{IE}
NEUCHÂTEL

estiches

DESIGN
PROJET
DEVIS

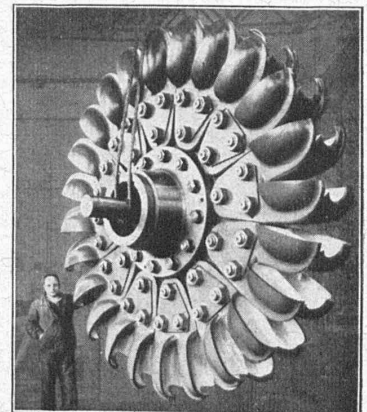
TURBINES HYDRAULIQUES

POUR TOUTES CHUTES ET TOUS DÉBITS

ROUE D'UN GROUPE
DE **60 000** CH
CHUTE 640 MÈTRES

ATELIERS DES CHARMILLES S. A. GENÈVE

CHARMILLES - GENÈVE



OFFRES D'EXPLOITATION DE BREVETS D'INVENTION
IMER, DÉRIAZ & C^{IE}
 CONSEILS EN PROPRIÉTÉ INDUSTRIELLE
 — MAISON FONDÉE EN 1877 — GENEVE

Les propriétaires des brevets suisses suivants désirent entrer en relation avec des industriels suisses, en vue de l'exploitation de ces brevets.

- N° 156.137 du 15 septembre 1930, pour : Dispositif pour faire les perforations dans une bande d'enregistrement pour la composition typographique.
- N° 136.210 vom 22. Dezember 1928, für : Verfahren zur Herstellung von Betonbauten und Anlage zur Ausführung des Verfahrens.
- N° 193.748 vom 27. August 1936, für : Verfahren und Einrichtung zur Umwandlung von Energie.
- N° 138.647 du 27 décembre 1928, pour : Procédé de fabrication d'objets en alliage d'acier résistant à la corrosion et objet obtenu par ce procédé. Licences, seulement, seraient déliées.
- N° 186.702 du 9 août 1935, pour : Véhicule à chemin de roulement sans fin.
- N° 179.505 du 17 octobre 1933 et addition N° 182.300, pour : Procédé de fabrication de tuyaux en fonte, par moulage centrifuge, tuyau en fonte obtenu par ce procédé et appareil pour la mise en œuvre de ce procédé N° 179.817 du 15 novembre 1933, pour : Tuyau recuit en fonte.

- Pour tous renseignements, s'adresser à : MM. Imer, Dériaz & C^{ie}, ingénieurs conseils, 14, rue du Mont-Blanc, à Genève.

S. A. des Câbleries & Tréfileries
 Cossonay - Gare

Fils et cordes pour lignes aériennes

en
 cuivre
 bronze
 aluminium

Fils de cuivre pour lignes de contact

Câbles sous plomb pour courant fort
 et courant faible

BAUMGARTNER & C^{ie}
 (S. A.)

LAUSANNE

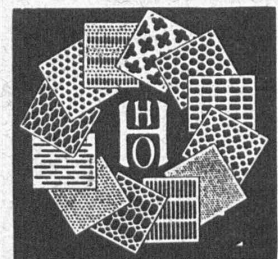
Papiers tous genres

Publicité efficace par
 le
 "Bulletin Technique"

NOTZ & CO.
BIENNE

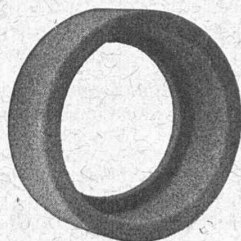
ACIER
SANDVIK

Tôles perforées



H. HEER & C^o
 OLTEN

MEULES, EMERI



env. 1600 différents types en stock
ZIEGLER & Cie - Winterthur

RICHARD FRÈRES



Mîtres
 ferblantiers-couvreurs
 Tous travaux et
 réparations de
toitures
 •
LAUSANNE
 Valentin 58
 Tél. 2 39 66
 Domicile 2 39 67
 •
MORGES
 Rue de la Gare 30
 Tél. 7 27 93

"Employez des
Chaines Galle
 au lieu de courroies



Production
 augmentée
 Rendement 98%
 Demandez prix-
 courant et
 questionnaire s.v.p.
Fabrique de Chaines Galle
à Luzerne. S.A.
 Téléphone Nos 21.696 & 24.565

ZEICHENTISCHE

ZEICHENMASCHINEN, GANZE ZEICHEN-
 TECHNISCHE EINRICHTUNGEN

Konkurrenzlos in Preis und Qualität vom Spezial-
 geschäft

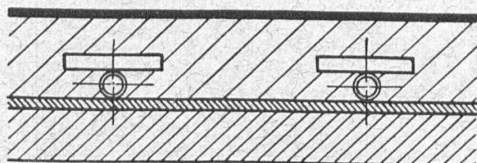
A. GRAB-STUMP A.-G. ZÜRICH



MEULES ABRASIVES



KERAMIKWERK
F. HOFFMANN & C^{IE}
ZÜRICH-ALTSTETTEN
 VULKANSTR. 110. TEL: 5.58.87



CALORIE

GENÈVE — LAUSANNE — NEUCHÂTEL — FRIBOURG

CHAUFFAGE PAR RAYONNEMENT

SOL CHAUFFANT

HYGIÉNIQUE

(Brevet Calorie)

CONFORTABLE