

Objektyp: **Advertising**

Zeitschrift: **Bulletin technique de la Suisse romande**

Band (Jahr): **66 (1940)**

Heft 3

PDF erstellt am: **13.09.2024**

Nutzungsbedingungen

Die ETH-Bibliothek ist Anbieterin der digitalisierten Zeitschriften. Sie besitzt keine Urheberrechte an den Inhalten der Zeitschriften. Die Rechte liegen in der Regel bei den Herausgebern.

Die auf der Plattform e-periodica veröffentlichten Dokumente stehen für nicht-kommerzielle Zwecke in Lehre und Forschung sowie für die private Nutzung frei zur Verfügung. Einzelne Dateien oder Ausdrucke aus diesem Angebot können zusammen mit diesen Nutzungsbedingungen und den korrekten Herkunftsbezeichnungen weitergegeben werden.

Das Veröffentlichen von Bildern in Print- und Online-Publikationen ist nur mit vorheriger Genehmigung der Rechteinhaber erlaubt. Die systematische Speicherung von Teilen des elektronischen Angebots auf anderen Servern bedarf ebenfalls des schriftlichen Einverständnisses der Rechteinhaber.

Haftungsausschluss

Alle Angaben erfolgen ohne Gewähr für Vollständigkeit oder Richtigkeit. Es wird keine Haftung übernommen für Schäden durch die Verwendung von Informationen aus diesem Online-Angebot oder durch das Fehlen von Informationen. Dies gilt auch für Inhalte Dritter, die über dieses Angebot zugänglich sind.

Ein Dienst der *ETH-Bibliothek*
ETH Zürich, Rämistrasse 101, 8092 Zürich, Schweiz, www.library.ethz.ch

<http://www.e-periodica.ch>

Bulletin Technique

de la Suisse romande

Organe

de la Société suisse des ingénieurs et des architectes,
des Sociétés vaudoise et genevoise des ingénieurs et des architectes,
de l'Association des Anciens élèves de l'Ecole d'ingénieurs de l'Université de Lausanne,
des Groupes romands des Anciens élèves de l'Ecole polytechnique fédérale.



Aciers MARINE

POUR TOUT USAGE

ACIERS RAPIDES
ACIERS POUR OUTILS
ACIERS INDÉFORMABLES
ACIERS DE CONSTRUCTION
ACIERS DE CÉMENTATION
ACIERS RÉFRACTAIRES
ACIERS INOXYDABLES

Important dépôt à ZURICH-SEEBACH

Davum

Société Anonyme

9, Walchestrasse ZURICH Tél. 4 47 12 - 4 47 13

ZEICHENTISCHE

ZEICHENMASCHINEN, GANZE ZEICHEN-
TECHNISCHE EINRICHTUNGEN

Konkurrenzlos in Preis und Qualität vom Spezial-
geschäft

A. GRAB-STUMP A.-G. ZÜRICH



BREVETS D'INVENTION

Dessins — Modèles — Marques de Fabrique

NAEGELI & Cie, BERNE

Ingénieurs-Conseils

Bundesgasse 16 — Téléphone

Dilatite

le liège aggloméré perfectionné
isolant idéal contre la chaleur, le froid et le bruit

Wanner & Cie. Sté. Ame., Horgen

Fabrique de liège aggloméré Dilatite

Dépôt : Maison GÉTAZ, ROMANG, ECOFFEY, S. A., Lausanne.

MANUFACTURE de Produits Céramiques et Réfractaires S. A. LAUSEN

PRODUITS RÉFRACTAIRES : BRIQUES, PLANELLES, DALLES, MORTIER, MOUFLES, CREUSETS
Briques Klinker pour façades - Planelles Klinker pour carrelages - Briques de parement
TUYAUX EN GRÈS, AUGES, CUVES — BRIQUES ÉMAILLÉES

Visitez notre exposition permanente : Schweizer Bau-Centrale, Zurich 1, Talstrasse, 9 (Entrée libre).

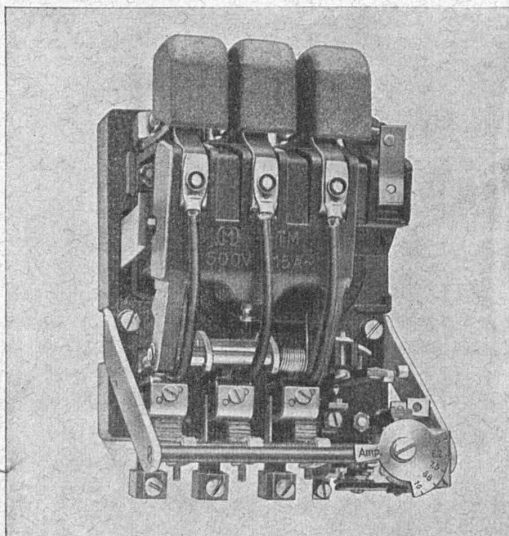
CHARLES MAIER & C^{IE} - SCHAFFHOUSE

FABRIQUE D'APPAREILS ÉLECTRIQUES

16, Place St-François

Bureau de LAUSANNE

Téléphone 2 72 22



Contacteurs à air

15 & 40 amp. sous 500 volts ~

Dimensions réduites.

Nombre élevé de clenchements sans changement des contacts.

Haut pouvoir de coupure.

Consommation minimale des électro-aimants.

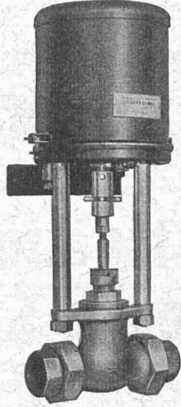
Contacts argentés.

Compensation de température des relais therm.

Raccordement facile.

Commande automatique électrique

d'installations de chauffage
de ventilation
frigorifiques
de pompes



par
Interrupteurs horaires
Horloges à contacts
Interrupteurs à distance
Interrupteurs de pression
Interrupteurs à flotteur
Régulateurs de température
Régulateurs d'humidité (humidostats)
Vannes motorisées
Vannes à électro
Commandes motrices pour clapets d'air etc.

Demandez nos catalogues.

SAUTER

Fabrique d'Appareils Electriques
FR. SAUTER S.A. à Bâle

Bureau technique de Genève, rue Diday, 12.

Une nuit claire comme le jour!

avec la lampe „AARAU“ „D“ appréciée pour sa construction solide, consommant très peu de courant, tout en débitant un maximum de lumière.

USINES DE LAMPES ÉLECTRIQUES AARAU S.A.

La ROYAL

*était toujours
bonne*



MAINTENANT ELLE EST ENCORE MEILLEURE

La première machine par :
sa rapidité
sa souplesse
sa manutention facile
son rendement au travail
sa durabilité
sa sécurité de fonctionnement

Ces qualités font de la
la grande marque mondiale.



Nous reprenons votre machine usagée au meilleur prix du jour.

LOCATION avec déduction des locations payées en cas d'achat ultérieur.

DEVIS ET DÉMONSTRATION SANS ENGAGEMENT PAR :

ROYAL Office S.A.
LAUSANNE

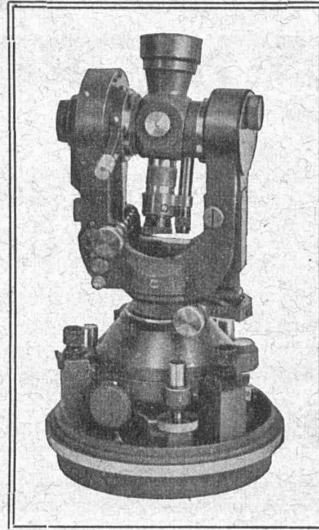
PETIT-CHÊNE 32 - TÉLÉPHONE 2 63 53



WILD T 2

THÉODOLITE-UNIVERSEL

POUR :
TRIANGULATIONS
POLYGONATIONS
TACHÉOMÉTRIE



WILD
HEERBRUGG

Tous les Théodolites WILD sont caractérisés par la lecture simple des cercles, le maniement facile, la grande précision et le poids réduit. 4 modèles avec différents accessoires répondant à des utilisations très variées, permettant aux praticiens de trouver le modèle répondant au mieux à leurs besoins.

**S. A. de Vente des Instruments de Géodésie
Henri Wild, Heerbrugg (Suisse).**

TUYAUX VIANINI en béton armé centrifugé

pour conduites de câbles, égouts, syphons, turbines, etc.

FOSSES SEPTIQUES

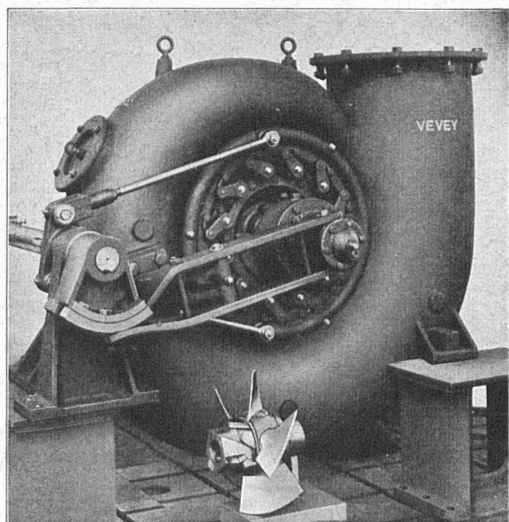
"EMCO"

à eau claire et biologique, filtres nitrificateurs.

Etudes et installations complètes d'épurations

des eaux usées, par Ingénieurs spécialisés.

DESMEULES FRÈRES, GRANGES-MARNAND



Petite turbine genre Kaplan (77 CV).

Ateliers de Constructions Mécaniques de Vevey S. A.

Téléphone
5 31 67/68

TURBINES HYDRAULIQUES

Ponts et
charpentes métalliques.
Chaudronnerie. - Réservoirs.

Appareils de levage et de
transport.

Installation de laiteries,
fromageries, abattoirs.

Appareils en acier inoxydable.

Tracteurs agricoles VEVEY - DIESEL

Vannes - Barrages.

Appareils pour voies ferrées.

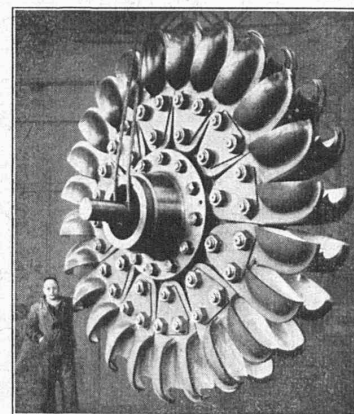
TURBINES HYDRAULIQUES

POUR TOUTES CHUTES ET TOUS DÉBITS

ROUE D'UN GROUPE
DE 60 000 CH
CHUTE 640 MÈTRES

ATELIERS DES CHARMILLES S. A. GENÈVE

CHARMILLES - GENÈVE



SAGRAVE S. A. LAUSANNE CASE POSTALE OUCHY - Tél. 22.997 BUREAU : QUAI BELLERIVE-OUCHY **Spécialité de sables et graviers du lac pour béton armé**

Importantes installations de triage et concassage. Produits bruts et concassés, triés ou tout venant en toutes granulations, pour toutes applications, petit gravier d'allée, sable moulu, tamisé à 2 mm. pour crépissage fins, enduits et jointages. Poussière de roche (Filler) pour liant dans les mortiers bitumineux. Entreprise de draguage, construction ports, canaux, jetées, enrochemens.