

Zeitschrift: Bulletin technique de la Suisse romande
Band: 66 (1940)
Heft: 6

Werbung

Nutzungsbedingungen

Die ETH-Bibliothek ist die Anbieterin der digitalisierten Zeitschriften. Sie besitzt keine Urheberrechte an den Zeitschriften und ist nicht verantwortlich für deren Inhalte. Die Rechte liegen in der Regel bei den Herausgebern beziehungsweise den externen Rechteinhabern. [Siehe Rechtliche Hinweise.](#)

Conditions d'utilisation

L'ETH Library est le fournisseur des revues numérisées. Elle ne détient aucun droit d'auteur sur les revues et n'est pas responsable de leur contenu. En règle générale, les droits sont détenus par les éditeurs ou les détenteurs de droits externes. [Voir Informations légales.](#)

Terms of use

The ETH Library is the provider of the digitised journals. It does not own any copyrights to the journals and is not responsible for their content. The rights usually lie with the publishers or the external rights holders. [See Legal notice.](#)

Download PDF: 19.11.2024

ETH-Bibliothek Zürich, E-Periodica, <https://www.e-periodica.ch>

Bulletin Technique

de la Suisse romande

Organe

de la Société suisse des ingénieurs et des architectes,
des Sociétés vaudoise et genevoise des ingénieurs et des architectes,
de l'Association des Anciens élèves de l'Ecole d'ingénieurs de l'Université de Lausanne,
des Groupes romands des Anciens élèves de l'Ecole polytechnique fédérale.

**Manufacture de
Courroies S.A.**

Anciennement
Weber & Cie.

Menziken Téléphone 133



Courroies de transmissions
de tous genres

Courroies spéciales

Lanières - Agrafes - Colle

SPÄLTI FILS & C^{ie}

VEVEY

Rue des Chenevières, 11

Téléphone 51942

MAISON PRINCIPALE à ZURICH 5

Téléphone 36623

Nous fabriquons :

Moteurs électriques spéciaux,
Transformateurs,

Coffrets de manœuvre,

Batteries de coffrets de manœuvre,

Régulateurs de tension automatiques

«NIVO»

La BANQUE CANTONALE VAUDOISE

à Lausanne

25 AGENCES ET 3 SOUS-AGENCES DANS LE CANTON — AGENCE A LAUSANNE : PLACE BEL-AIR
met ses services à la disposition de MM. les industriels, commerçants et particuliers

TOUTES OPÉRATIONS DE BANQUE AUX MEILLEURES CONDITIONS

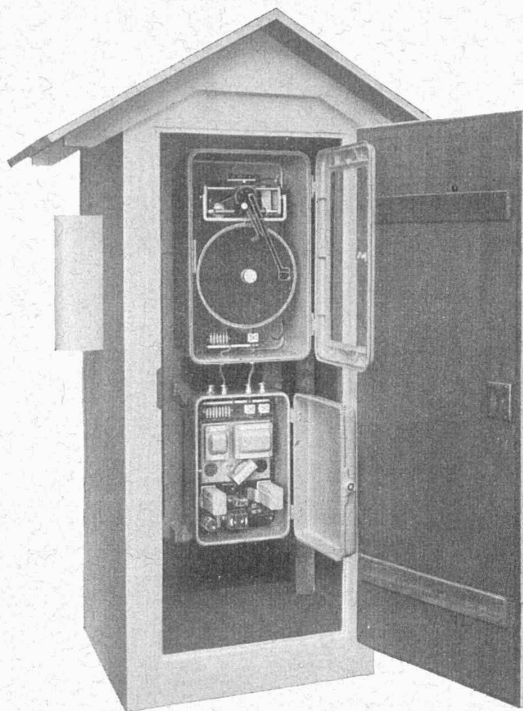
Transmetteur limnimétrique parlant

En demandant, depuis n'importe quel poste téléphonique, le N° de ce limnimètre, on reçoit immédiatement et automatiquement, l'indication de la cote du fleuve à l'endroit où se trouve installé l'appareil.

Installation livrée récemment à l'Etat du Valais pour la transmission parlante des fluctuations du Rhône.

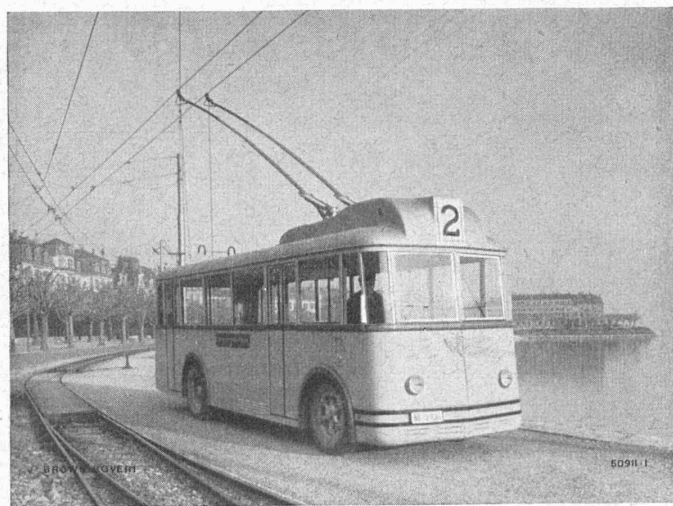
FAVAG

FABRIQUE D'APPAREILS ÉLECTRIQUES S. A., NEUCHÂTEL



Le Trolleybus

moyen de transport idéal de la ville moderne!



Trolleybus des Tramways de Neuchâtel.

75 %
des trolleybus en Suisse
soit 51

sont munis d'équipements
électriques

Brown Boveri

300 trolleybus système
Brown Boveri sont en
service ou en construction.

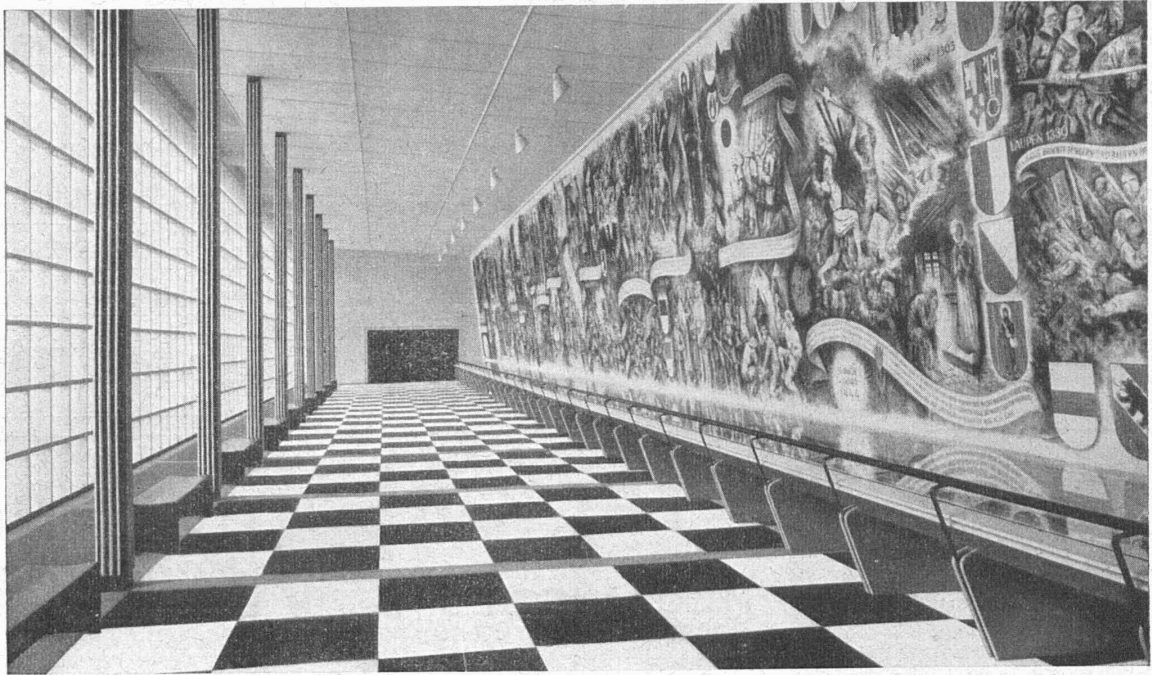
Sté An. BROWN, BOVERI & C^{ie} BADEN

Bureaux techniques à Baden, Bâle, Berne et Lausanne

Exposition
Nationale
Suisse
1939
à Zurich.

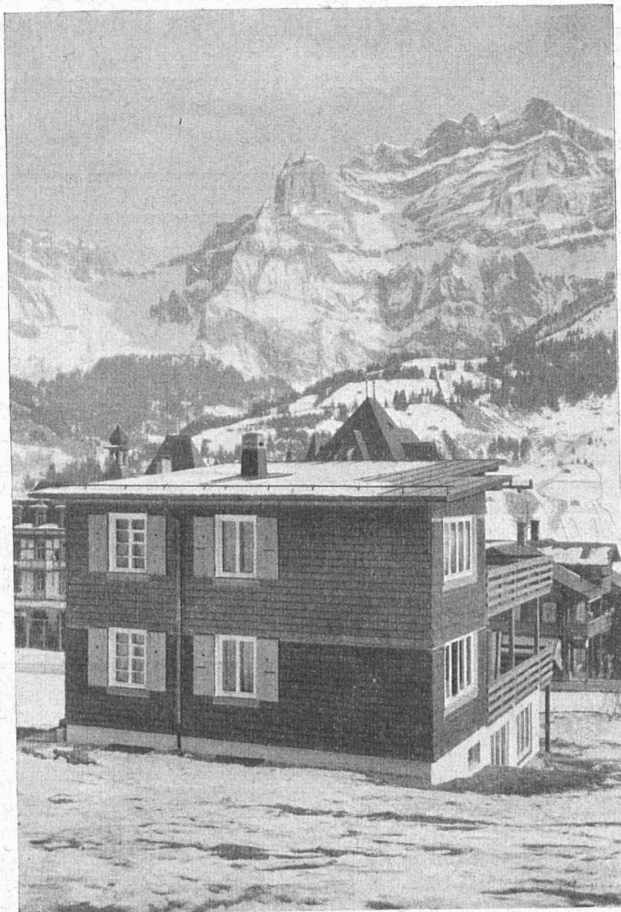


LINOLEUM
Walton
uni 3,5
blanc, noir et
gris, posé
sur
korkment.



Ce recouvrement a résisté avec succès aux millions de chaussures qui l'ont foulé dans cette salle, et une fois l'exposition terminée, il a pu être utilisé de nouveau dans d'autres bâtiments.

LINOLEUM GIUBIASCO (Suisse)



Chalet à Adelboden (altitude env. 1400 m.)
couvert avec **TECUTA** 0,40 mm.

TECUTA

Bandes de bronze de cuivre
largeur 600 mm.,
épaisseurs 0,20, 0,30 et 0,40 mm.

Avantages particuliers de la couverture en

TECUTA :

Emploi de bandes minces, suppression de tout bruit en temps de pluie et de vent, suppression des plis transversaux et par conséquent possibilité de couvrir jusqu'à une pente de 4 %. Pas de fissures ni d'autres destructions par le vent et les tempêtes.

Autres produits pour la construction :

Acier cuirassé de cuivre "K.P.S." en barres.

Dimensions : 27 × 4, 27 × 5, 30 × 4 et 30 × 5 mm. toujours disponibles en stock.

Profilés en Métal SELVA, Laiton et Belargent.

Nous possédons env. 8000 outils différents.
Catalogue sur demande.

**Usines Métallurgiques Suisses
SELVE & Cie, THOUNE**

Téléphones : 2882 - 2886

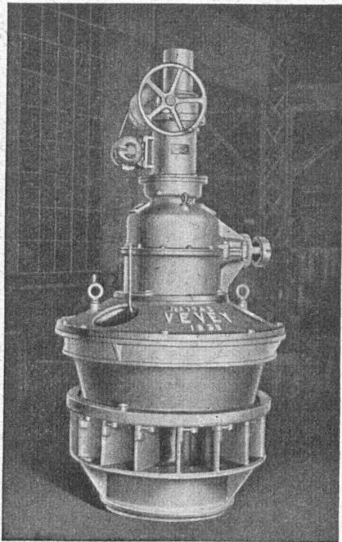
TUYAUX VIANINI en béton armé centrifugé

pour conduites de câbles, égouts, syphons, turbines, etc.

FOSSES SEPTIQUES "EMCO"

à eau claire et biologique, filtres nitrificateurs.
Etudes et installations complètes d'épurations
des eaux usées, par Ingénieurs spécialisés.

DESMEULES FRÈRES, GRANGES-MARNAND



Turbine Kaplan 40 CV.

ATELIERS DE CONSTRUCTIONS MÉCANIQUES DE **VEVEY S. A.**

TURBINES
DE TOUS SYSTÈMES
RÉGULATEURS
CONDUITES FORCÉES
FONDERIES DE
FER ET DE BRONZE

CONSTRUCTIONS
MÉTALLIQUES
CHAUDRONNERIE
PONTS ROULANTS
APPAREILS DE
TRANSPORT

APPAREILS EN
ACIER INOXYDABLE
PRESSES A FRICTION
TÉLÉFÉRIQUES
TRACTEURS
VEVEY-DIESEL

ZEICHENTISCHE

ZEICHENMASCHINEN, GANZE ZEICHEN-
TECHNISCHE EINRICHTUNGEN

Konkurrenzlos in Preis und Qualität vom Spezial-
geschäft

A. GRAB-STUMP A.-G. ZÜRICH



CLICHÉS ATAR

QUALITÉ — RAPIDITÉ

11, RUE DE LA DOLE **GENÈVE** TÉLÉPH. 2 60 18



Cuenod



LES MEILLEURS BRULEURS POUR
TOUTES QUALITÉS D'HUILES

*Aux prix actuels le chauffage au mazout est plus
économique que le chauffage au charbon.*

Devis et renseignements gratuits.

Ateliers H. CUÉNOD S. A., Châtelaine - GENÈVE

