

Objektyp: **Advertising**

Zeitschrift: **Bulletin technique de la Suisse romande**

Band (Jahr): **66 (1940)**

Heft 7

PDF erstellt am: **09.08.2024**

### **Nutzungsbedingungen**

Die ETH-Bibliothek ist Anbieterin der digitalisierten Zeitschriften. Sie besitzt keine Urheberrechte an den Inhalten der Zeitschriften. Die Rechte liegen in der Regel bei den Herausgebern.

Die auf der Plattform e-periodica veröffentlichten Dokumente stehen für nicht-kommerzielle Zwecke in Lehre und Forschung sowie für die private Nutzung frei zur Verfügung. Einzelne Dateien oder Ausdrucke aus diesem Angebot können zusammen mit diesen Nutzungsbedingungen und den korrekten Herkunftsbezeichnungen weitergegeben werden.

Das Veröffentlichen von Bildern in Print- und Online-Publikationen ist nur mit vorheriger Genehmigung der Rechteinhaber erlaubt. Die systematische Speicherung von Teilen des elektronischen Angebots auf anderen Servern bedarf ebenfalls des schriftlichen Einverständnisses der Rechteinhaber.

### **Haftungsausschluss**

Alle Angaben erfolgen ohne Gewähr für Vollständigkeit oder Richtigkeit. Es wird keine Haftung übernommen für Schäden durch die Verwendung von Informationen aus diesem Online-Angebot oder durch das Fehlen von Informationen. Dies gilt auch für Inhalte Dritter, die über dieses Angebot zugänglich sind.

Ein Dienst der *ETH-Bibliothek*  
ETH Zürich, Rämistrasse 101, 8092 Zürich, Schweiz, [www.library.ethz.ch](http://www.library.ethz.ch)

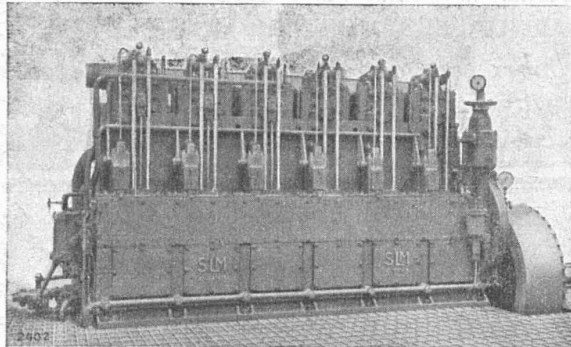
<http://www.e-periodica.ch>

# Bulletin Technique

de la Suisse romande

Organe

de la Société suisse des ingénieurs et des architectes,  
des Sociétés vaudoise et genevoise des ingénieurs et des architectes,  
de l'Association des Anciens élèves de l'Ecole d'ingénieurs de l'Université de Lausanne,  
des Groupes romands des Anciens élèves de l'Ecole polytechnique fédérale.



Moteur Diesel „S. L. M. Winterthur“ de 300 CV.

**SLM**  
WINTERTHUR

**Moteurs Diesel**  
**Moteurs à gaz**  
**Compresseurs rotatifs**  
**Pompes à vide**  
fixes et transportables

**Société Suisse pour la Construction de Locomotives et de Machines**  
**WINTERTHUR**

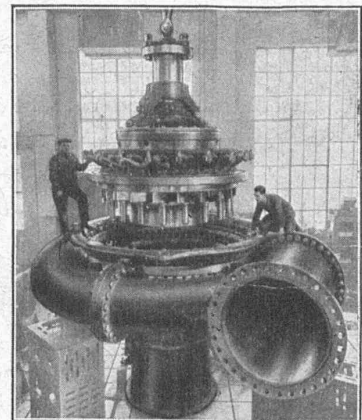
## TURBINES HYDRAULIQUES

POUR TOUTES CHUTES ET TOUS DÉBITS

TURBINE FRANCIS  
DE 48 900 CH  
CHUTE 299 MÈTRES

ATELIERS DES CHARMILLES S. A. GENÈVE

**CHARMILLES - GENÈVE**



# Dilatite

le liège aggloméré perfectionné  
isolant idéal contre la chaleur, le froid et le bruit.

**Wanner & Cie. Sté. Ame., Horgen**

Fabrique de liège aggloméré Dilatite

Dépôt : Maison GÉTAZ, ROMANG, ECOFFEY, S. A., Lausanne.

## **MANUFACTURE** de Produits Céramiques et Réfractaires S. A. **LAUSEN**

PRODUITS RÉFRACTAIRES : BRIQUES, PLANELLES, DALLES, MORTIER, MOUFLES, CREUSETS  
*Briques Klinker pour façades - Planelles Klinker pour carrelages - Briques de parement*  
TUYAUX EN GRÈS, AUGES, CUVES — BRIQUES ÉMAILLÉES

Visitez notre exposition permanente : Schweizer Bau-Centrale, Zurich 1, Talstrasse, 9 (Entrée libre).

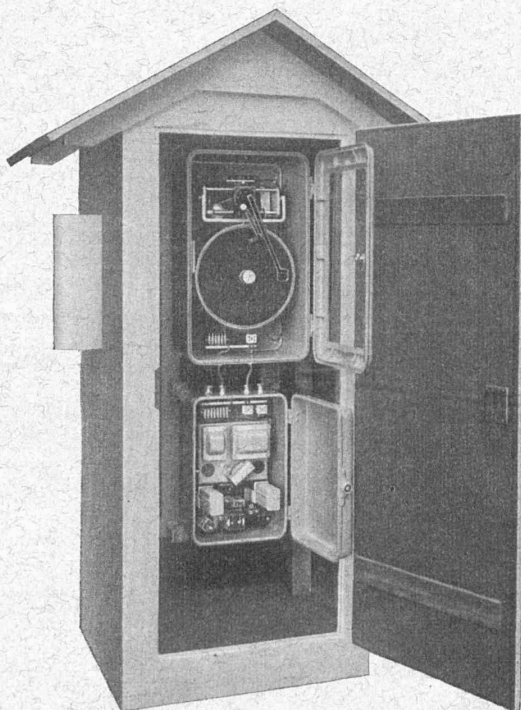
### **Transmetteur limnimétrique parlant**

En demandant, depuis n'importe quel poste téléphonique, le N° de ce limnimètre, on reçoit immédiatement et automatiquement, l'indication de la cote du fleuve à l'endroit où se trouve installé l'appareil.

Installation livrée récemment à l'Etat du Valais pour la transmission parlante des fluctuations du Rhône.

# FAVAG

FABRIQUE D'APPAREILS ÉLECTRIQUES S. A., NEUCHÂTEL



## LA FONTE MALLÉABLE **+GF+**

est fabriquée dans nos usines depuis plus de 80 ans. Fidèles adeptes du travail de qualité, nous avons ainsi constamment augmenté sa capacité de résistance et maintenu sa supériorité manifeste sur les fontes malléables usuelles. Sa limite d'élasticité, c.-à-d. la charge maximum qu'elle peut supporter sans risques de déformation permanente, dépasse d'env. 50% celle des fontes malléables courantes. Pour les petites pièces, à parois minces, soumises à de grands efforts et exigeant une résistance de 40 kg/mm<sup>2</sup> env., notre fonte malléable est la matière idéale. Nos pièces sont conformes aux cotes des dessins, présentent une surface lisse et sont toujours proprement nettoyées, ébarbées et dressées.

**Société Anonyme des Aciéries**  
ci-devant **Georges Fischer, Schaffhouse (Suisse)**

TG 60309



**Une nuit claire comme le jour!**

avec la lampe „AARAU“ „D“ appréciée pour sa construction solide, consommant très peu de courant, tout en débitant un maximum de lumière.

USINES DE LAMPES ÉLECTRIQUES AARAU S.A.

Voulez-vous peser **exactement et rapidement ?**  
Alors demandez à

## TOLEDO

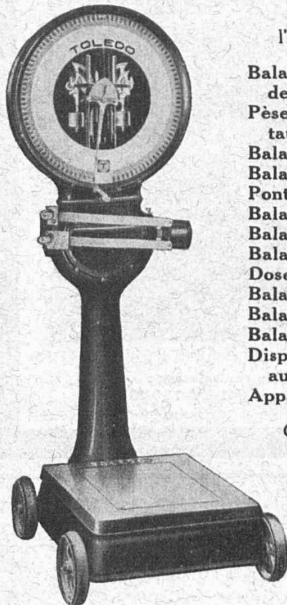
l'un de ses 280 modèles automatiques.

- Balances de magasin, avec ou sans calcul des prix,
- Pèse-lettres et balances pour colis postaux,
- Balances d'expédition,
- Balances roulantes,
- Ponts-bascules,
- Balances suspendues,
- Balances à bassins,
- Balances à voie suspendue,
- Doseuses,
- Balances de laboratoire,
- Balances compteuses de pièces,
- Balances à mélanges,
- Dispositif d'enregistrement électro-automatique du poids,
- Appareils de contrôle, etc.

Capacités de 500 gr. à 125 tonnes.

Plus de 800,000 installations en service.

Maison fondée en 1898.  
40 ans d'expérience.

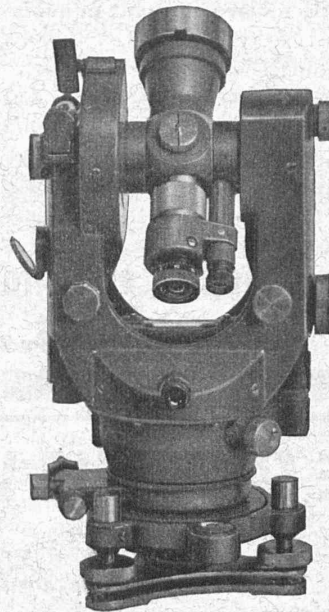


Démonstrations, devis, essais, sans engagement par :  
**H. LEUMANN**, Case Chauderon 56, Lausanne  
ou :  
**Nouvelle Toledo S.A.**, Löwenstrasse, 25, Zurich

## Le nouveau Théodolite-Répétiteur

# WILD T 1

Modèle 1940



Le changement le plus important dans ce nouveau modèle se réfère à la stabilité de l'instrument qui a été augmentée en remplaçant les paliers de métal léger par des paliers en bronze.

En outre, le diamètre du cercle vertical a été augmenté dans le but de réduire les erreurs d'excentricité. Le niveau de collimation dans le modèle actuel avait un système optique pour la coïncidence des extrémités de la bulle. Dans le nouveau modèle nous avons prévu un niveau ouvert avec une sensibilité correspondant à la précision des mesures verticales. Un autre avantage essentiel, découlant du nouveau modèle, est une protection absolue contre la pluie.

NOTICES DÉTAILLÉES  
FRANCO SUR DEMANDE

**WILD**  
HEERBRUGG

**S. A. de Vente des Instruments de Géodésie**  
**Henri Wild, Heerbrugg (Suisse).**

# Association Suisse des Ingénieurs-Conseils (ASIC)

Fondée en 1912

Les membres de cette Association sont des ingénieurs suisses indépendants, possédant une instruction universitaire et ayant une longue expérience. Ils s'occupent dans leurs spécialités respectives de projets, consultations, estimations, expertises, arbitrages, surveillance et réception de travaux et fournitures. Tous renseignements sont fournis par les membres et par le Secrétariat, Bahnhofquai 15, Zürich, où l'on peut se procurer la liste détaillée des membres avec indication de leur activité.

**H. Blattner**, Ingénieur civil  
spécialement travaux hydrauliques et constructions civiles Nüscherstr. 30 Zürich

**F. Bœsch**, Ingénieur civil  
spécialement travaux hydrauliques Kappelerstr. 17 Zürich

**Dr. J. Büchi**, Ingénieur civil  
spécialement aménagement de forces hydrauliques Bahnhofstr. 38 Zürich

**R. Eichenberger**, Ingénieur civil  
spécialement construction en charpente métallique et béton armé Schwarztorstr. 5 Berne

**Alb. Eigenmann**, Ing.-mécan.  
spécialement chauffages, ventilation, install. sanitaires villa Isola Davos-Dorf

**H. Gicot**, Ingénieur civil  
spécialement travaux publics et hydrauliques, constructions civiles Av. du Moléson 14 Fribourg

**W. Gröbli**, Ingénieur civil  
spécialement constructions civiles industrielles, organisation industrielle Pelikanstr. 6 Zürich

**Dr. H. E. Gruner**, Ingénieur civil  
spécialement travaux hydrauliques Nauenstrasse 7 Basel Aarau

**P. Gysi**, Ingénieur électric. Jurastrasse 5 Aarau

**W. Hugentobler**, Ingénieur civil  
spécialement travaux publics hydrauliques, constructions civiles Rorschacherstr. 21 St. Gallen

**H. Meier**, Ingénieur mécan.  
spécialement installations sanitaires Bahnhofquai 15 Zürich

**R. A. Næf**, Ingénieur civil  
spécialement construction en charpente métallique et béton armé Gartenstr. 19 Zürich

**F. M. Osswald**, Ingénieur mécan.  
spécialement acoustique Römerstr. 37 Winterthur

**H. Roth**, Ingénieur civil  
spécialement aménagement de forces hydrauliques Wernerstr. 24 Bern

**H. Scherer**, Ingénieur civil  
spécialement construction en charpente métallique et béton armé Hertensteinstr. 68 Luzern

**H. W. Schuler**, Ingénieur électric.  
spécialement usines à moteurs Diesel, électrification des chemins de fer, installations de transport et de distribution d'énergie Tödistr. 9 Zürich

**M. Wegenstein**, Ingénieur civil  
spécialement travaux hydrauliques, constructions civiles, épurations des eaux Rämistr. 7 Zürich

**O. Ziegler**, Ingénieur civil  
spécialement construction en béton armé et charpente métallique Kaufhausgasse 2 Basel

## Ce qui importe.

### Disjoncteurs orthoprojecteurs pour l'intérieur.

Faible quantité d'huile malgré un haut pouvoir de coupure.

Temps de coupure court.

Petite masse mobile.

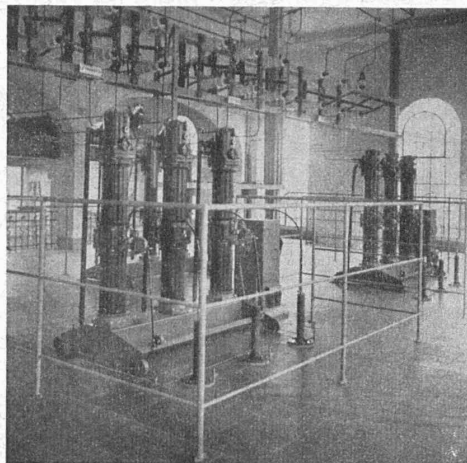
Danger d'incendie et d'explosion réduit.

Accès facile aux contacts pour revision et réparation.

Faible encombrement.

Poids réduit.

FABRIQUE D'APPAREILLAGE ELECTRIQUE  
**SPRECHER & SCHUH S. A.**  
AARAU



Vue partielle d'une centrale avec disjoncteurs orthoprojecteurs 641 kV 750 MVA

## La BANQUE CANTONALE VAUDOISE à Lausanne

25 AGENCES ET 3 SOUS-AGENCES DANS LE CANTON — AGENCE A LAUSANNE : PLACE BEL-AIR  
met ses services à la disposition de MM. les industriels, commerçants et particuliers

TOUTES OPÉRATIONS DE BANQUE AUX MEILLEURES CONDITIONS