

**Zeitschrift:** Bulletin technique de la Suisse romande  
**Band:** 67 (1941)  
**Heft:** 15

## Werbung

### Nutzungsbedingungen

Die ETH-Bibliothek ist die Anbieterin der digitalisierten Zeitschriften. Sie besitzt keine Urheberrechte an den Zeitschriften und ist nicht verantwortlich für deren Inhalte. Die Rechte liegen in der Regel bei den Herausgebern beziehungsweise den externen Rechteinhabern. [Siehe Rechtliche Hinweise.](#)

### Conditions d'utilisation

L'ETH Library est le fournisseur des revues numérisées. Elle ne détient aucun droit d'auteur sur les revues et n'est pas responsable de leur contenu. En règle générale, les droits sont détenus par les éditeurs ou les détenteurs de droits externes. [Voir Informations légales.](#)

### Terms of use

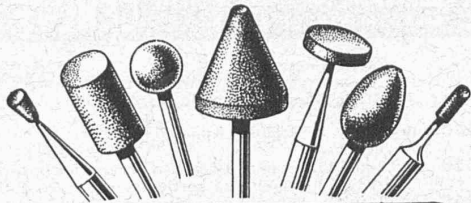
The ETH Library is the provider of the digitised journals. It does not own any copyrights to the journals and is not responsible for their content. The rights usually lie with the publishers or the external rights holders. [See Legal notice.](#)

**Download PDF:** 19.11.2024

**ETH-Bibliothek Zürich, E-Periodica, <https://www.e-periodica.ch>**

## Meules à tasseau

env. 100 types en stock



**Ziegler & Co.**  
**WINTERTHUR**



« Winterthur » Société d'Assurance sur la Vie

Assurances sur la vie et rentes viagères à des conditions avantageuses.

## ACBAR

la commande individuelle moderne pour machines de tous genres



éprouvée de longue date dans des milliers d'entreprises industrielles de toutes branches.

Rapports de démultiplication jusqu'à 100 000:1. Construction axiale, fonctionnement silencieux, ne demandant aucun entretien.

Engrenages **ACBAR** et Constructions mécaniques Fridolin Michel-Dietelm & Co., **UERIKON-ZURICH**

**Culinex**  
**INEXTINGUIBLE**

UNE  
CUISINIÈRE  
A GAZ  
DE BOIS  
UNIQUE  
EN SON  
GENRE

**Gétaz, Romang, Ecoffey S. A.**

## La BANQUE CANTONALE VAUDOISE

à Lausanne

25 AGENCES ET 2 SOUS-AGENCES DANS LE CANTON — AGENCE A LAUSANNE : PLACE BEL-AIR  
met ses services à la disposition de MM. les industriels, commerçants et particuliers

TOUTES OPÉRATIONS DE BANQUE AUX MEILLEURES CONDITIONS

Une publicité efficace auprès des ingénieurs, architectes et entrepreneurs par une annonce dans le "Bulletin Technique"

# MEYNADIER & C<sup>ie</sup> S.A. Zurich

Bureau pour la Suisse romande :

24, Seidenweg **BERNE** Tél. 3 75 39

Matériaux d'étanchéité spéciaux pour  
toutes isolations  
phoniques, thermiques et hydrofuges  
Cartons bitumés et asphaltés.

## Toxement & Barra

Mélanges d'étanchéité pour ciment.

## Nerol

Enduit hydrofuge pour béton, crépiss.,  
constructions en fer.

## Paltox

Mastic spécial pour joints et réparations.

## Granitox

Bouche-ciment, antipoussière.

Demandez nos prospectus  
ou la visite de notre représentant.

## OFFRES D'EXPLOITATION DE BREVETS D'INVENTION IMER, DÉRIAZ & C<sup>ie</sup> CONSEILS EN PROPRIÉTÉ INDUSTRIELLE — MAISON FONDÉE EN 1877 — GENEVE

Les propriétaires des brevets suisses suivants désirent entrer en relation avec des industriels suisses, en vue de l'exploitation de ces brevets.

- N° 185.440 du 15 juin 1935, pour : Appareil photographique de prise de vues.
- N° 140.659 du 29 mai 1929, pour : Dispositif servant à friser les fils de matière cellulosique à la sortie des machines de filature.
- N° 155.448 du 9 juillet 1934, pour : Procédé de fabrication du 4-phényl-2, 3-diméthyl-5-pyrazolone.
- N° 192.405 vom 15. April 1936, für : Verfahren und Vorrichtung zur kontinuierlichen Herstellung elastischer Fäden aus Gummitex o. dgl.
- N° 207.343 du 2 mars 1938, pour : Procédé pour augmenter la teneur en SO<sub>3</sub> de matières sulfonées.
- N° 199.016 du 6 juillet 1936, pour : Moteur à combustion interne.
- N° 197.860 du 23 juillet 1937, pour : Procédé de fabrication d'acétate de cellulose fibreux.
- N° 185.132 du 23 juillet 1935, pour : Appareil mécanique pour enlever la peau des animaux abattus.
- N° 210.094 e addizione N° 214.101, del 4 luglio 1938, per : Dispositivo di distanziamento per separatori die classificatori di tipo verticale.
- N° 207.083 del 4 luglio 1938, per : Classificatore del tipo verticale.
- N° 185.906 du 15 novembre 1935, pour : Borne filtrante pour la filtration des solutions cellulosiques.

Pour tous renseignements, s'adresser à : MM. Imer, Dériaz & C<sup>ie</sup>, ingénieurs-conseils, 14, rue du Mont-Blanc, à Genève.

## Imprimerie La Concorde

Terreaux, 31 - LAUSANNE

IMPRIMES EN TOUS GENRES

# Société Suisse des Explosifs

Usine et siège à GAMSSEN près Brigue (Valais)

Explosifs de sûreté :

# GAMSITE et SIMPLONITE

Dynamites à tous dosages  
Dynamite „Antigel“  
Mèches et Détonateurs

Tous accessoires pour le tir des Mines  
Nitropentaérythrite, Cordeau détonant

Télégrammes : „Explosifs-Brigue“

Téléphone : N° 181, Brigue

## Le chauffage économique ...

est assuré grâce aux moyens techniques modernes

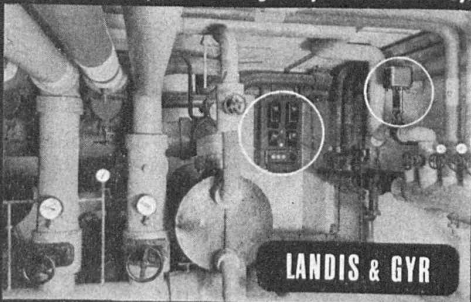
### La conduite automatique du chauffage

régle la température de l'eau de chauffe selon les conditions atmosphériques. L'appareil tient compte des besoins individuels de toute installation et réduit la consommation de combustible au strict minimum.

Jn - 1099



Hôpital de l'Île, Berne  
Réglage automatique du chauffage Système Landis & Gyr



LANDIS & GYR ZOUG

Demandez-nous le prospectus BT Dépt. Appareils de contrôle thermique

**SONDAGES**  
**FORAGES**  
**FILTRES** SYSTÈME  
**PETER**

**Société d'Entreprise de Forages et de Travaux S. A.**  
Tiefbohr- & Baugesellschaft A. G.  
ZURICH, 53 Dreikönigstrasse  
Téléphone 38.192  
BERNE, 5 Werdtweg  
Téléphone 31.970

L'Ecole Polytechnique Fédérale cherche, en qualité de chef de son laboratoire d'Organisation Industrielle, un ingénieur diplômé possédant des aptitudes scientifiques marquées, le goût des travaux de recherches, ainsi qu'une expérience de plusieurs années en construction et en fabrication. La position pourrait comporter soit une occupation complète, soit une occupation semi-journalière.

Entrée en fonction, si possible, mi-octobre 1941. Prière d'adresser offres avec curriculum vitae et prétentions, jusqu'au 20 août 1941, au Président du Conseil de l'Ecole Polytechnique Fédérale, Zurich.

## CONCOURS

pour la construction d'un  
**pont sur le canal de Nidau-Büren à Brügg**  
pour la nouvelle route cantonale Bienne-Lyss.

La Direction des travaux publics du canton de Berne ouvre un concours entre ingénieurs installés à leur propre compte ou non installés et actuellement sans occupation pour l'établissement du

### PROJET

d'un pont sur le canal de Nidau-Büren à Brügg.

Les participants au concours devront être domiciliés dans le canton de Berne depuis une année au moins.

Le jury dispose d'une somme de 15 000 fr. pour l'attribution de prix à 5 projets au maximum et de 6 000 fr. pour l'achat de projets bien qualifiés non primés.

Les pièces nécessaires au concours peuvent être retirées à partir du 14 juillet 1941 contre dépôt de 20 fr. au bureau cantonal des travaux publics, Münsterplatz 3, Berne, ou au bureau de l'ingénieur du III<sup>e</sup> arrondissement, Faubourg du Lac 56, Bienne.

Les projets seront remis jusqu'au **31 octobre 1941 à 18 h.** au bureau de la Direction cantonale des travaux publics à Berne.

Direction cantonale des travaux publics :  
**GRIMM.**



## Fabrique de papiers techniques

Papiers héliographiques - Papiers à dessin  
Machines héliographiques - Lampes à copier

**A. Messerli, Lavaterstr. 61, Zurich 2**

Les propriétaires du brevet suisse N° 198.590 du 10.9.37, pour "Bremsbacke, insbesondere für Kraftwagenbremsen", désirent entrer en relations avec des fabricants suisses, en vue de la fabrication de l'objet de leur brevet et seraient disposés à céder des licences d'exploitation ou à vendre leur brevet. Prière d'adresser les offres ou propositions à André SCHOTT, Ingénieur-Conseil, Rôtisserie 1, GENEVE.



## S. A. FABRIQUES DE MEUBLES

Horgen-Glaris à Horgen

Maison suisse la plus importante pour

### A MEUBLEMENT

de Salles de concert, théâtres, cinématographes, restaurants, cafés, salles à manger, vestibules, etc.

Avant toute construction ou toute transformation visitez l'exposition de matériaux de construction Zurich Talstr. 9.

**R. Schmid-Jaisli**  
Zofingue  
Plaques-adresses  
Echantillons à disposition

## TREUIL A DOUBLE ACTION

# DEMAG

Brevet N° 427348

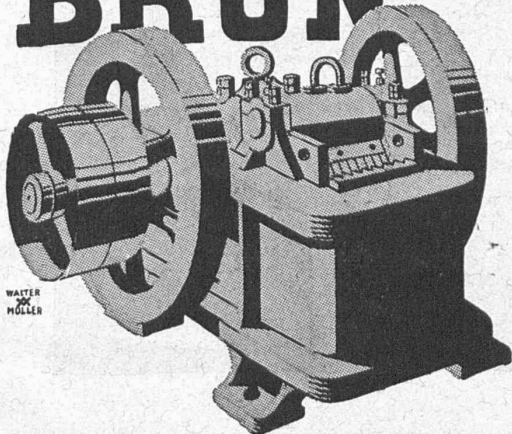
Le plus petit **MONTE-SAC** électrique 125-500 kg. de force



Nombreuses applications aussi comme monte-charge  
Grand rendement  
Frais minimes  
Grand stock à Lucerne aussi en pièces de rechange.

**G. BÄUMLIN, ing.**  
LUCERNE Tél. 2 0040

# BRUN



## Machines pour la préparation du sable et du gravier :

Concasseurs, broyeurs, laveuses, trieurs à tambour, trieurs vibratoires, appareils d'alimentation, élévateurs, etc.

### DRAGLINES

Installations complètes pour la préparation du sable et du gravier

**BRUN & Cie** FABRIQUE DE MACHINES

NEBIKON (Lucerne)

Téléphone 85.112

Fondée en 1872



**SOUDES ARGENT**

POUR TOUS SOUDAGES FORTS

**CENDRES & METAUX SA**

Patente commerciale

METAUX PRECIEUX BIEL-BIENNE

ASCENSEURS ET MOTEURS

**SCHINDLER**

FONCTIONNEMENT

**SILENCIEUX**

REPRÉSENTANT POUR LA SUISSE ROMANDE:

**V. HAUBRUGE, INGÉNIEUR**

CH. DE LA BATELIÈRE, LAUSANNE TÉL. 22946



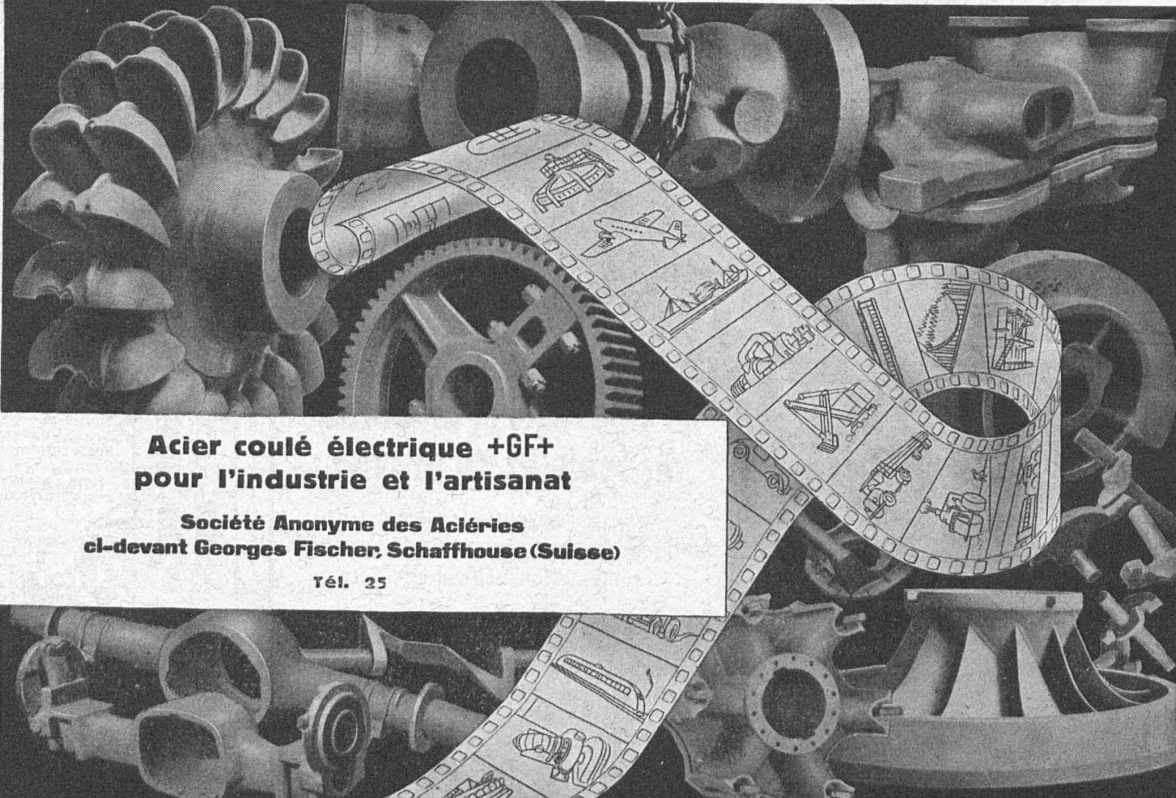
# Machines d'essai **Amsler**

utilisables aussi bien dans les laboratoires de recherches qu'en ateliers pour le contrôle des fabrications.

Machines de traction de 1 kg. jusqu'à 800 tonnes, exécutées en de nombreuses variantes.

Wagons dynamomètres et wagons d'inspection des voies.

**ALFRED J. AMSLER & Co., SCHAFFHOUSE (Suisse)**



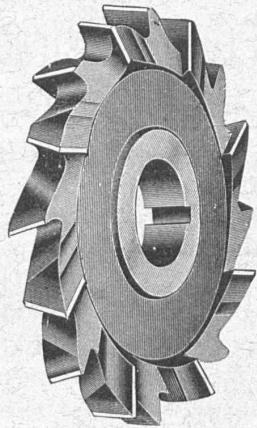
**Acier coulé électrique +GF+  
pour l'industrie et l'artisanat**

**Société Anonyme des Aciéries  
ci-devant Georges Fischer, Schaffhouse (Suisse)**

Tél. 25

**Fraises de tous genres**

en acier rapide sup.  
 Couteaux pour machines  
 Fellows «Sunderland»  
 Gleason «Bilgram»  
 Reinecker «Zimmermann»  
 etc.



**Outillage Deltal**

F. Gysi · Suhr-Aarau ·  
 Tél. 2 39 66

**A LOUER ou A VENDRE**

**2 moteurs Diesel Sulzer** en bon état,

l'un de 150 ch eff. à 333 t/mn,  
 l'autre de 50 ch eff. à 450 t/mn.

**A VENDRE**

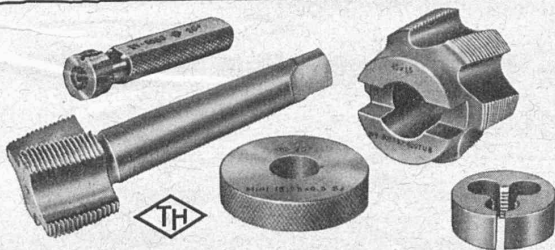
**2 génératrices à courant triphasé**

avec excitatrices,  
 l'une de 215 kVA, 230 volts, 500 t/mn,  
 l'autre de 800 kVA, 3150 volts, 500 t/mn.

**1 génératrice à courant continu**

de 650 A, 500 volts, 600 t/mn.

Offres sous chiffre SA 4250 Z. aux Annonces Suisses S.A., Lausanne



Fabrique d'outils et de décolletages

**Tschudin & Heid A.G. Waldenburg**

Toutes les

Brasures et soudures argent  
 pour tous buts, tous métaux.  
 aux températures les plus basses

seulement chez

Démonstration gratuite.

**Société des Soudures Castolin S.A.**

Boulevard de Grancy, 35 LAUSANNE Téléphone 2 84 13



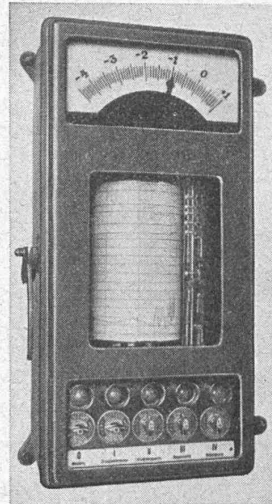
**BREVETS D'INVENTION**

Dessins — Modèles — Marques de Fabrique

**NAEGELI & Cie, BERNE**

Ingénieurs-Conseils

Bundesgasse 16 — Téléphone



**Atelier de construction de matériel pour le service des eaux**

Téléindicateurs de niveau pour distributions d'eau, centrales hydro-électriques et pour l'industrie pétrolière. Jaugeurs à distance de pression et de débit. Télécommandes automatiques ou manuelles de pompes, turbines, vannes, clapets, vannes de barrage, etc. Dispositifs de protection pour pompes; Conjoncteurs limnimètres; Télécommandes pour réserves d'incendie; Limnigraphes; Limnimètres à transmission téléphonique. Toutes constructions s'y rapportant.

**F. RITMEYER**

(S. A.)

**ZOUG**

Maison fondée en 1904



**ENCRE DE CHINE À LA PERLE**

**Pelikan**

Les encres de Chine Pelikan sont très fluides, résistantes et indélébiles. Elles sont livrables en noir profond et en 17 teintes brillantes.

Il n'en existe point de meilleure

Fabrication Suisse

**EXPLOSIFS**

**CHEDDITE  
 TELSITE**

Les meilleurs

**EXPLOSEURS  
 DÉTONATEURS ÉLECTRIQUES**

(Spécialités)

Agents généraux

**Petitpierre & Grisel  
 NEUCHÂTEL**

**NOTZ & CO.  
 BIENNE**

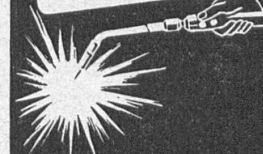
**ACIER  
 SANDVIK**

**Tôles perforées**



**H. HEER & C°  
 OLTEN**

Tout pour la soudure et le découpage à l'autogène.

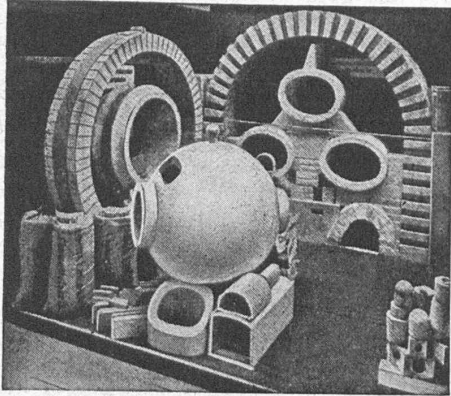


**Autogène Endress S.A.  
 Horgen · Tél. 92 41 77**

**BAUMGARTNER & C°  
 (S. A.)**

**LAUSANNE**

**Papiers tous genres**



Exposition nationale 1914. Médaille d'or.

# Fabrique de Produits Réfractaires Lausen S. A.

Fondée en 1872 **Lausen** (Bâle-Camp.) Tél. N° 72.282

**Matériaux réfractaires de qualité  
alumineuse, silicieuse,  
au corindon, au carborundum,  
en sillimanit, etc., pour toutes les industries**

**PRODUITS** { anti-acides  
isolants



**Carreaux en grès pour dallages et  
revêtements, uni, porphyré, flammé**



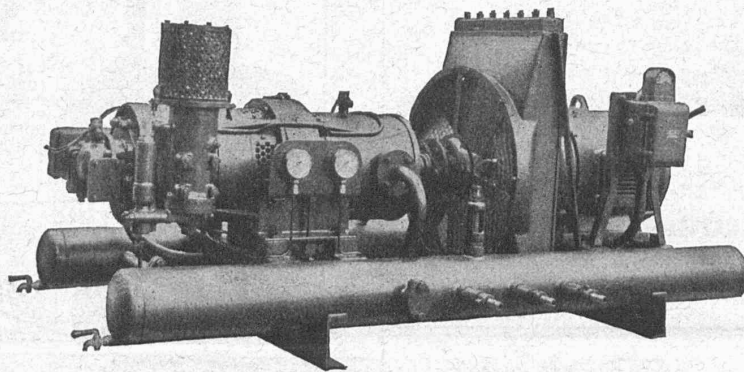
**DÉPÔTS DANS TOUTES LES GRANDES VILLES**

## SLM

WINTERTHUR

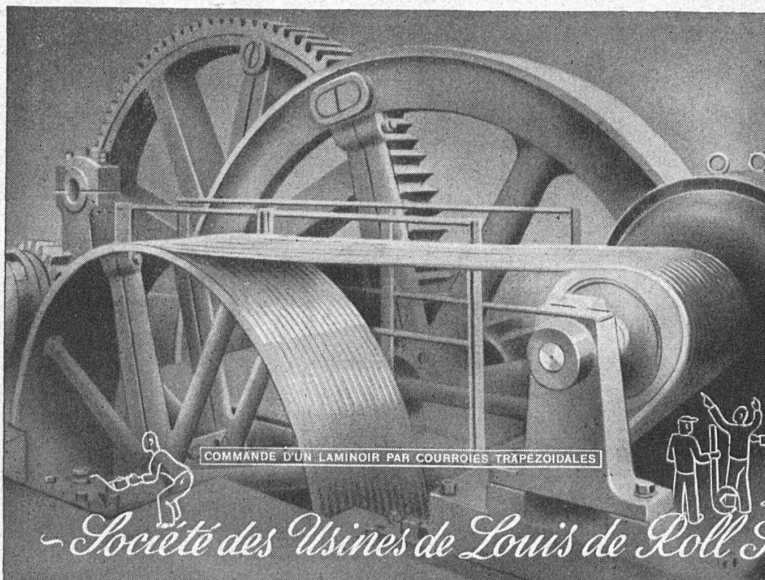
## COMPRESSEURS ROTATIFS

Installations fixes  
et transportables



avec refroidissement  
par eau ou par air.

**Société Suisse pour la Construction de Locomotives et de Machines  
WINTERTHUR**



COMMANDE D'UN LAMINOIR PAR COURROIES TRAPEZOIDALES

## ORGANES de TRANSMISSION

Installations complètes pour  
toutes les branches de l'industrie

Embrayages à friction de divers systèmes.  
Manchons élastiques à ressorts plats  
„Babba-Klus“. Transmissions par cour-  
roies trapézoïdales. Enrouleurs Lénix.  
Réducteurs de vitesse. Roues dentées  
de tous genres. Veuillez nous consulter.



*Société des Usines de Louis de Roll S. A. Usine de Hlus (SOLEURE)*

Siège centrale Gerlafingen, Usines à Olten, Choidez, Rondez, Berne.

# “ La publicité seule vous fera connaître ”

IMPRIMERIE LA CONCORDE, LAUSANNE (SUISSE).