

Objektyp: **FrontMatter**

Zeitschrift: **Bulletin technique de la Suisse romande**

Band (Jahr): **67 (1941)**

Heft 2

PDF erstellt am: **12.07.2024**

Nutzungsbedingungen

Die ETH-Bibliothek ist Anbieterin der digitalisierten Zeitschriften. Sie besitzt keine Urheberrechte an den Inhalten der Zeitschriften. Die Rechte liegen in der Regel bei den Herausgebern. Die auf der Plattform e-periodica veröffentlichten Dokumente stehen für nicht-kommerzielle Zwecke in Lehre und Forschung sowie für die private Nutzung frei zur Verfügung. Einzelne Dateien oder Ausdrucke aus diesem Angebot können zusammen mit diesen Nutzungsbedingungen und den korrekten Herkunftsbezeichnungen weitergegeben werden. Das Veröffentlichen von Bildern in Print- und Online-Publikationen ist nur mit vorheriger Genehmigung der Rechteinhaber erlaubt. Die systematische Speicherung von Teilen des elektronischen Angebots auf anderen Servern bedarf ebenfalls des schriftlichen Einverständnisses der Rechteinhaber.

Haftungsausschluss

Alle Angaben erfolgen ohne Gewähr für Vollständigkeit oder Richtigkeit. Es wird keine Haftung übernommen für Schäden durch die Verwendung von Informationen aus diesem Online-Angebot oder durch das Fehlen von Informationen. Dies gilt auch für Inhalte Dritter, die über dieses Angebot zugänglich sind.

Bulletin Technique

de la Suisse romande

Organe

de la Société suisse des ingénieurs et des architectes,
des Sociétés vaudoise et genevoise des ingénieurs et des architectes,
de l'Association des Anciens élèves de l'École d'ingénieurs de l'Université de Lausanne,
des Groupes romands des Anciens élèves de l'École polytechnique fédérale.

SAGRAVE S. A. LAUSANNE CASE POSTALE OUCHY . Tél. 22.997
BUREAU : QUAI BELLERIVE-OUCHY
Spécialité de sables et graviers du lac pour béton armé

Importantes installations de triage et concassage. Produits bruts et concassés, triés ou tout venant en toutes granulations, pour toutes applications, petit gravier d'allée, sable moulu, tamisé à 2 mm. pour crépissage fins, enduits et jointages. Poussière de roche (Filler) pour liant dans les mortiers bitumineux. Entreprise de dragage, construction ports, canaux, jetées, enrochemens.

Un progrès

**Disjoncteur à bain d'huile à réenclenchements
automatiques multiples
pour réseaux à tension moyenne, 8 et 16 kV**

pour des stations sans surveillance permanente.

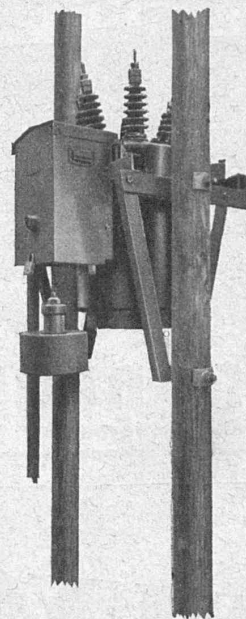
Réenclenche votre réseau en cas de court-circuit passager provoqué par :
des branches tombées sur la ligne,
des oiseaux,
des coups de foudre.

Ce dispositif évite ainsi la plus grande partie des interruptions dans la transmission d'énergie.

Temps de réenclenchement et nombre des réenclenchements réglables.

Demandez notre liste 4 d (BR).

**FABRIQUE D'APPAREILLAGE ELECTRIQUE
SPRECHER & SCHUH S. A.
AARAU**



BREVETS d'INVENTION

la plus ancienne maison de Suisse :

Imer, Dériaz & C^{ie}
Genève
14 rue du Mont-Blanc