

**Zeitschrift:** Bulletin technique de la Suisse romande  
**Band:** 67 (1941)  
**Heft:** 17

## Werbung

### Nutzungsbedingungen

Die ETH-Bibliothek ist die Anbieterin der digitalisierten Zeitschriften. Sie besitzt keine Urheberrechte an den Zeitschriften und ist nicht verantwortlich für deren Inhalte. Die Rechte liegen in der Regel bei den Herausgebern beziehungsweise den externen Rechteinhabern. [Siehe Rechtliche Hinweise.](#)

### Conditions d'utilisation

L'ETH Library est le fournisseur des revues numérisées. Elle ne détient aucun droit d'auteur sur les revues et n'est pas responsable de leur contenu. En règle générale, les droits sont détenus par les éditeurs ou les détenteurs de droits externes. [Voir Informations légales.](#)

### Terms of use

The ETH Library is the provider of the digitised journals. It does not own any copyrights to the journals and is not responsible for their content. The rights usually lie with the publishers or the external rights holders. [See Legal notice.](#)

**Download PDF:** 19.11.2024

**ETH-Bibliothek Zürich, E-Periodica, <https://www.e-periodica.ch>**

# Bulletin Technique

## de la Suisse romande

Organe

de la Société suisse des ingénieurs et des architectes,  
des Sociétés vaudoise et genevoise des ingénieurs et des architectes,  
de l'Association des Anciens élèves de l'École d'ingénieurs de l'Université de Lausanne,  
des Groupes romands des Anciens élèves de l'École polytechnique fédérale.

### MANUFACTURE de Produits Céramiques et Réfractaires S. A. LAUSEN

PRODUITS RÉFRACTAIRES : BRIQUES, PLANELLES, DALLES, MORTIER, MOUFLES, CREUSETS  
*Briques Klinker pour façades - Planelles Klinker pour carrelages - Briques de parement*  
TUYAUX EN GRÈS, AUGES, CUVES — BRIQUES ÉMAILLÉES

Visitez notre exposition permanente : Schweizer Bau-Centrale, Zurich 1, Talstrasse, 9 (Entrée libre).

### BREVETS D'INVENTION

MARQUES - MODÈLES - RECHERCHES - EXPERTISES

### EDMOND LAUBER

Ing. dipl. E. P. F. - Conseil en matière de propriété industrielle.

9, Avenue Marc Monnier

GENÈVE

Téléphone 53188

## Un progrès

Disjoncteur à air comprimé  
à basse pression d'air.

Absence de tout danger d'incendie et d'explosion  
Coupure visible  
Mécanisme simple  
Faible encombrement — remplacement pour disjoncteurs  
à bain d'huile existants  
Déclenchement automatique par relais secondaires ou  
déclencheurs directs.

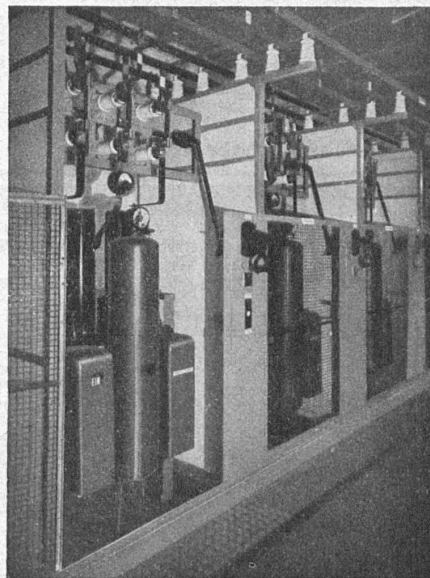
ILLUSTRATION :

Vue partielle d'une installation avec  
disjoncteurs à air comprimé Type  
AF104 — 350A — 15KV — 350MVA.

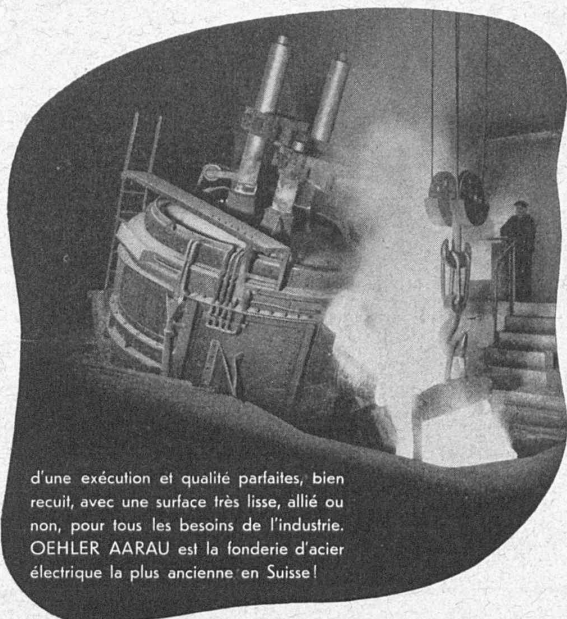
FABRIQUE D'APPAREILLAGE ÉLECTRIQUE

**SPRECHER & SCHUH S.A.**

**AARAU**



## ACIER COULÉ ÉLECTRIQUE



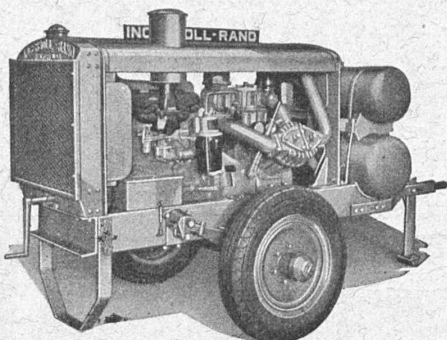
d'une exécution et qualité parfaites, bien recuit, avec une surface très lisse, allié ou non, pour tous les besoins de l'industrie. OEHLER AARAU est la fonderie d'acier électrique la plus ancienne en Suisse!

# OEHLER AARAU

USINES MÉTALLURGIQUES OEHLER & CIE. S. A.

*Partout la lampe réputée*  
**AARAU "D"**

USINES DE LAMPES ÉLECTRIQUES AARAU S.A.  
AARAU



## Moto-Compresseur Ingersoll-Rand

sur 2 roues à pneumatiques.

Moteur à huile lourde 4 cylindres.  
Compresseur bi-étagé, 3 cylindres, réfrigération à air,  
roulement à billes, soupapes inusables.

Les moto-compresseurs ainsi que les outils **INGERSOLL-RAND** représentent le maximum de sécurité et de rendement et le minimum d'usure.  
*Un essai vous convaincra.*

Vente exclusive pour la Suisse :

# ROBERT AEBI & C<sup>IE</sup> S. A., ZURICH

Bureau technique

Fabrique de machines

Tél. 31.750

## TURBINES HYDRAULIQUES

POUR TOUTES CHUTES ET TOUS DÉBITS

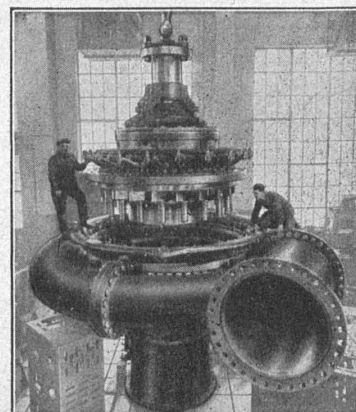
TURBINE FRANCIS

DE 48 900 CH

CHUTE 299 MÈTRES

ATELIERS DES CHARMILLES S. A. GENÈVE

# CHARMILLES - GENÈVE



# Aseol

Produits auxiliaires  
pour l'usinage des métaux

ADOLF SCHMIDS ERBEN A.G. BERN

## La BANQUE CANTONALE VAUDOISE

à Lausanne

25 AGENCES ET 2 SOUS-AGENCES DANS LE CANTON — AGENCE A LAUSANNE : PLACE BEL-AIR  
met ses services à la disposition de MM. les industriels, commerçants et particuliers

TOUTES OPÉRATIONS DE BANQUE AUX MEILLEURES CONDITIONS

# reymond

## Ateliers de Photogravure

19, Avenue Vinet LAUSANNE Tél. 2 39 40

..... à votre service pour l'exécution parfaite et rapide de vos

# clichés

**“La publicité seule vous fera connaître”**

## Béton au Plastiment

Minimum d'eau de gâchage — Imperméabilité —  
Plus de nids de cailloux — Plus de ségrégation  
— Plus de laitance à la surface — Augmentation  
considérable des résistances — Amélioration de  
la résistance au gel — Meilleure adhérence des  
fers au béton

Tous renseignements par les fabricants :

**Gasp. Winkler & Cie, Zurich-Altstetten**

# Société Suisse des Explosifs

Usine et siège à **GAMSEN** près Brigue (Valais)

Explosifs de sûreté :

# GAMSITE

et **SIMPLONITE**

Dynamites à tous dosages

Dynamite „Antigel“

Mèches et Détonateurs

Tous accessoires pour le tir des Mines  
Nitropentaérythrite, Cordeau détonant

Télégrammes : „Explosifs-Brigue“

Téléphone : N° 181, Brigue

# VIANINI

le supertuyau en béton armé centrifugé.

Haute résistance. Etanchéité.

Longueur utile jusqu'à 3,65 m<sup>1</sup>.

# EMCO

Fosse septique à

eau claire et biologique. Filtres.

Fonctionnement garanti.

**Tuyaux ronds** longueur 1 m<sup>1</sup>  
jusqu'à 1500 mm  $\phi$  armés ou non.

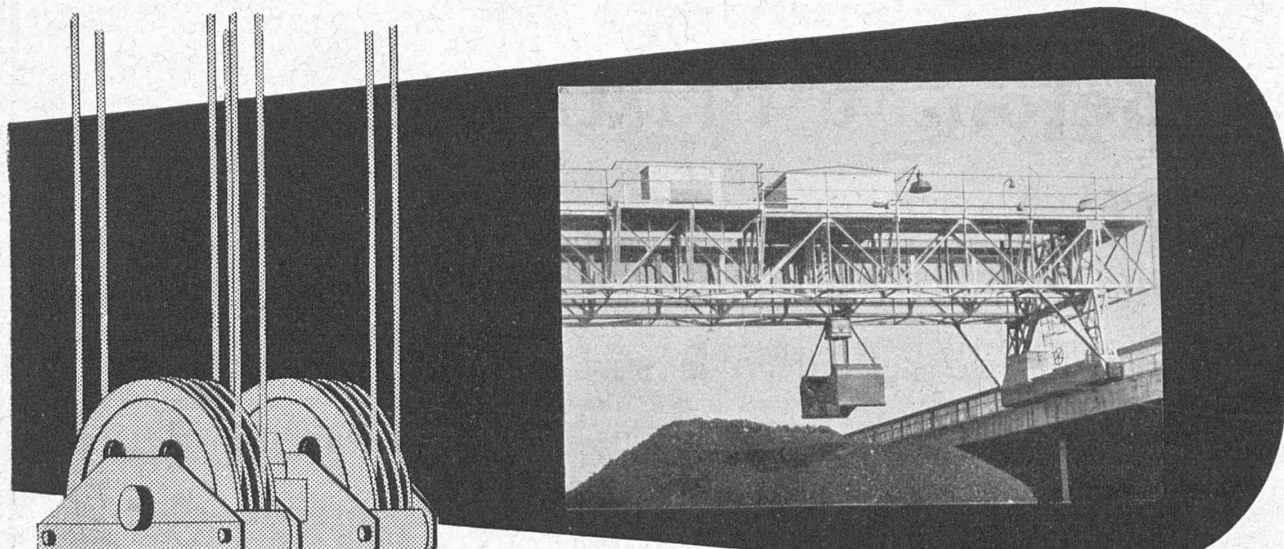
# Moulage selon plan

de n'importe quelle pièce en béton,  
armée ou non.

# DESMEULES FRÈRES

FABRIQUE DE PRODUITS EN CIMENT

**GRANGES-MARNAND** Tél. 6 41 16



Ponts-roulants et grues, Ponts-portiques de charge-  
ment, Treuils et vannes de barrages, Râteaux dégrilleurs,  
Matériel de chemins de fer, Superstructure à crémaillère,  
Funiculaires, Téléfériques, Treuils et matériel pour plans in-  
clinés, Monte-pentes à traîneaux, Constructions mécaniques

**Fonderie de Berne**  
**Société des Usines de Louis de Roll S.A.**

