

Zeitschrift: Bulletin technique de la Suisse romande
Band: 67 (1941)
Heft: 21

Werbung

Nutzungsbedingungen

Die ETH-Bibliothek ist die Anbieterin der digitalisierten Zeitschriften. Sie besitzt keine Urheberrechte an den Zeitschriften und ist nicht verantwortlich für deren Inhalte. Die Rechte liegen in der Regel bei den Herausgebern beziehungsweise den externen Rechteinhabern. [Siehe Rechtliche Hinweise.](#)

Conditions d'utilisation

L'ETH Library est le fournisseur des revues numérisées. Elle ne détient aucun droit d'auteur sur les revues et n'est pas responsable de leur contenu. En règle générale, les droits sont détenus par les éditeurs ou les détenteurs de droits externes. [Voir Informations légales.](#)

Terms of use

The ETH Library is the provider of the digitised journals. It does not own any copyrights to the journals and is not responsible for their content. The rights usually lie with the publishers or the external rights holders. [See Legal notice.](#)

Download PDF: 19.11.2024

ETH-Bibliothek Zürich, E-Periodica, <https://www.e-periodica.ch>

Bulletin Technique

de la Suisse romande

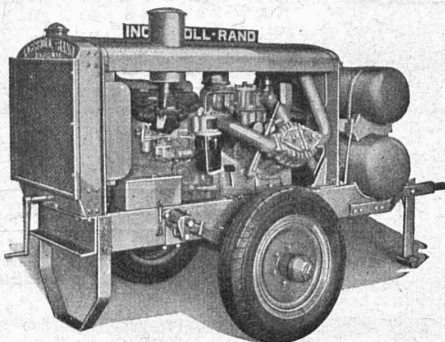
Organe

de la Société suisse des ingénieurs et des architectes,
des Sociétés vaudoise et genevoise des ingénieurs et des architectes,
de l'Association des Anciens élèves de l'Ecole d'ingénieurs de l'Université de Lausanne,
des Groupes romands des Anciens élèves de l'Ecole polytechnique fédérale.

MANUFACTURE de Produits Céramiques et Réfractaires S. A. LAUSEN

PRODUITS RÉFRACTAIRES : BRIQUES, PLANELLES, DALLES, MORTIER, MOUFLES, CREUSETS
Briques Klinker pour façades - Planelles Klinker pour carrelages - Briques de parement
TUYAUX EN GRÈS, AUGES, CUVES — BRIQUES ÉMAILLÉES

Visitez notre exposition permanente : Schweizer Bau-Centrale, Zurich 1, Talstrasse, 9 (Entrée libre).



Moto-Compresseur Ingersoll-Rand

sur 2 roues à pneumatiques.

Moteur à huile lourde 4 cylindres.
Compresseur bi-étagé, 3 cylindres, réfrigération à air,
roulement à billes, soupapes inusables.

Les moto-compresseurs ainsi que les outils **INGERSOLL-RAND** représentent le maximum de sécurité et de rendement et le minimum d'usure

Un essai vous convaincra.

Vente exclusive pour la Suisse :

ROBERT AEBI & C^{IE} S. A., ZURICH

Bureau technique

Fabrique de machines

Tél. 31.750

BAUMGARTNER & C^{ie}
(S. A.)
LAUSANNE

Papiers tous genres



S. A. FABRIQUES DE MEUBLES

Horgen-Glaris à Horgen

Maison suisse la plus importante pour

AMEUBLEMENT

de Salles de concert, théâtres, cinématographes, restaurants, cafés, salles à manger, vestibules, etc.

R. Schmid-Jaisli
Zofingue
Plaques-adresses
Échantillons à disposition

BREVETS d'INVENTION

la plus ancienne maison de Suisse :

Imer, Dériaz & C^{ie}

Genève
14 rue du Mont-Blanc

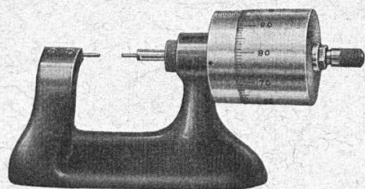
reymond

Ateliers de Photogravure

19, Avenue Vinet LAUSANNE Tél. 2 39 40

..... à votre service pour l'exécution parfaite et rapide de vos

clichés



Micromètres

en tous genres
Tolérance $\pm 0,001$ mm

Wyss & Lehnerr

Messwerkzeuge

Langendorf (Soleure)

Tél. 2 20 48

Papeterie de St-Laurent

Charles Krieg

Rue St-Laurent, 21 - LAUSANNE

TÉLÉPHONE 3 71 75

Toutes les
fournitures de bureau

ARTICLES TECHNIQUES

meubles en bois

meubles en acier

" Bigla "

Examens d'entrepreneurs 1942

En exécution des dispositions de la législation fédérale sur la formation professionnelle et du règlement d'examen, approuvé par le Département fédéral de l'économie publique, les examens de maîtrise pour l'obtention du diplôme d'entrepreneur et du droit de porter les titres d'entrepreneur, d'entrepreneur de bâtiment et d'entrepreneur de travaux publics auront lieu, sauf imprévu, en janvier-février prochain.

Les demandes d'inscriptions, accompagnées des pièces et certificats requis par le règlement, doivent parvenir pour le 10 novembre 1941 au plus tard, au Secrétariat central de la Société Suisse des Entrepreneurs, Beethovenstr. 38, Zurich 2, téléphone No 3 77 10.

Le susdit Secrétariat tient tous renseignements à la disposition des intéressés. Sur demande, il leur adressera formulaire d'inscription et règlement d'examen, ce dernier contre versement de fr. 1.50 au compte de chèques postaux VIII 464.



Fabrique de papiers techniques

Papiers héliographiques - Papiers à dessin
Machines héliographiques - Lampes à copier

A. Messerli, Lavaterstr. 61, Zurich 2



Atelier de construction de matériel pour le service des eaux

Téléindicateurs de niveau pour distributions d'eau, centrales hydro-électriques et pour l'industrie pétrolière. Jauges à distance de pression et de débit. Télécommandes automatiques ou manuelles de pompes, turbines, vannes, clapets, vannes de barrage, etc. Dispositifs de protection pour pompes; Conjoncteurs limnimètres; Télécommandes pour réserves d'incendie; Limnigraphes; Limnimètres à transmission téléphonique. Toutes constructions s'y rapportant.

F. RITTMAYER

(S. A.)
ZOUG
Maison fondée en 1904

Curieux

GRAND HEBDOMADAIRE ROMAND !

C'est le journal qu'il vous faut à côté de votre quotidien habituel.

Achetez-le une fois.
Vous ne pourrez plus vous en passer.

Son prix est modique, un an fr. 8.50
6 mois fr. 4.50 — 3 mois fr. 2.50.
Compte de chèque postal IV/2480.

Paraît tous les samedis. — 20 ct. le numéro.
EN VENTE DANS TOUS LES KIOSQUES.

DUVOISIN & C^{ie}

Entreprises électriques

Tél. 3 35 96

LAUSANNE

Tous travaux concernant les lignes électriques extérieures.
Câbles souterrains.
Lignes de contact pour chemins de fer et trolleybus.
Projets et devis.

Routes en Béton

malgré la guerre,
qualité
parfaite de naguère!

L'Usinage de qualité

demande des Outils

de qualité, donc :



Stelram
OUTILS EN MÉTAL DUR

Pour
Tourner, Décoller, Fraiser, Pivoter, etc.

Wolfram & Molybdène S.A. Nyon (Vaud) Tél. 9 51 91

La BANQUE CANTONALE VAUDOISE à Lausanne

25 AGENCES ET 2 SOUS-AGENCES DANS LE CANTON — AGENCE A LAUSANNE : PLACE BEL-AIR
met ses services à la disposition de MM. les industriels, commerçants et particuliers

TOUTES OPÉRATIONS DE BANQUE AUX MEILLEURES CONDITIONS

“La publicité seule vous fera connaître”

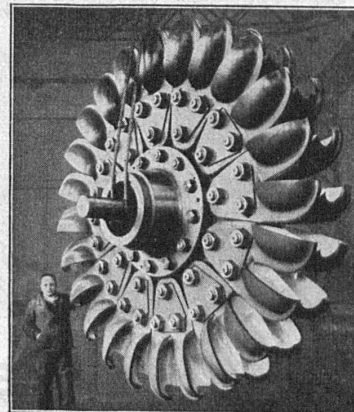
TURBINES HYDRAULIQUES

POUR TOUTES CHUTES ET TOUS DÉBITS

ROUE D'UN GROUPE
DE 55 600 CH
CHUTE 1304,5 MÈTRES

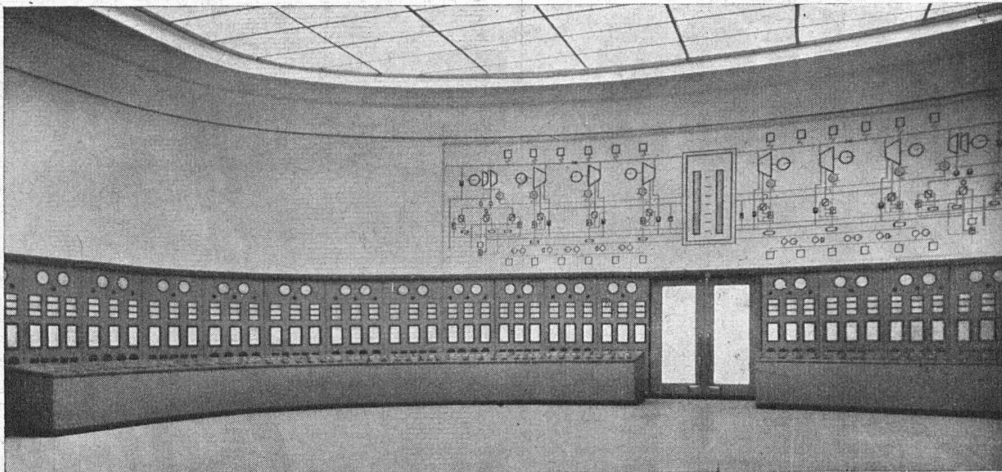
ATELIERS DES CHARMILLES S.A. GENÈVE

CHARMILLES - GENÈVE





SIEMENS



Les Installations de surveillance, de Commande et de Réglage Siemens

garantissent

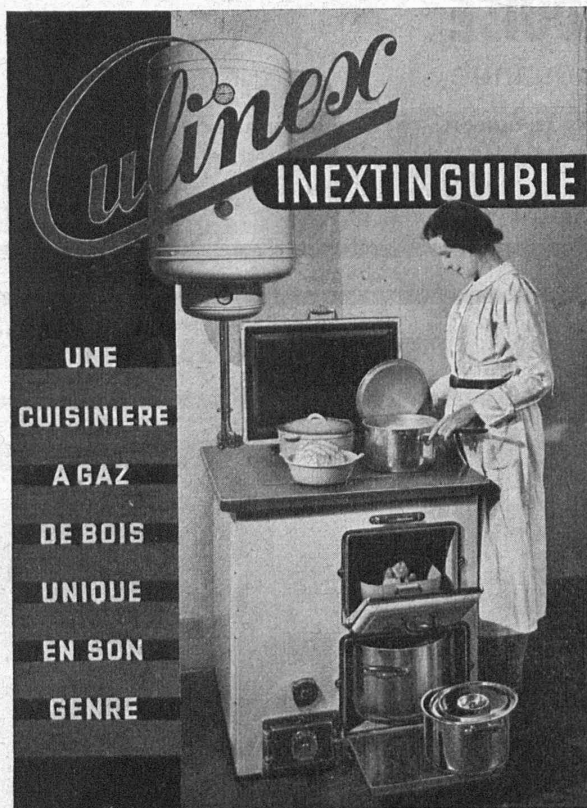
la Sécurité du service et l'Economie

facteurs vitaux dans l'exploitation d'Installations thermiques.

20 ans d'expériences dans l'établissement des projets et l'exécution.

SOCIÉTÉ DES PRODUITS ELECTROTECHNIQUES SIEMENS

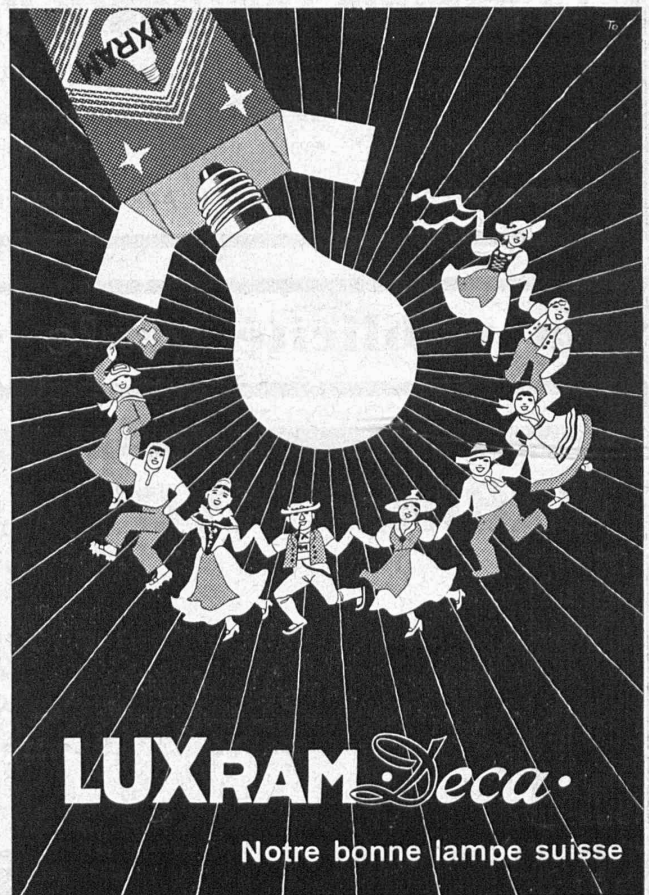
ZURICH, LÖWENSTRASSE, 35 - Tél. 53600 LAUSANNE. PLACE DE LA GARE, 12 - Tél. 32232



Culinesc
INEXTINGUIBLE

**UNE
CUISINIÈRE
A GAZ
DE BOIS
UNIQUE
EN SON
GENRE**

Gétaz, Romang, Ecoffey S. A.



LUXRAM Deca.

Notre bonne lampe suisse