

Objektyp: **Advertising**

Zeitschrift: **Bulletin technique de la Suisse romande**

Band (Jahr): **67 (1941)**

Heft 22

PDF erstellt am: **29.06.2024**

Nutzungsbedingungen

Die ETH-Bibliothek ist Anbieterin der digitalisierten Zeitschriften. Sie besitzt keine Urheberrechte an den Inhalten der Zeitschriften. Die Rechte liegen in der Regel bei den Herausgebern.

Die auf der Plattform e-periodica veröffentlichten Dokumente stehen für nicht-kommerzielle Zwecke in Lehre und Forschung sowie für die private Nutzung frei zur Verfügung. Einzelne Dateien oder Ausdrucke aus diesem Angebot können zusammen mit diesen Nutzungsbedingungen und den korrekten Herkunftsbezeichnungen weitergegeben werden.

Das Veröffentlichen von Bildern in Print- und Online-Publikationen ist nur mit vorheriger Genehmigung der Rechteinhaber erlaubt. Die systematische Speicherung von Teilen des elektronischen Angebots auf anderen Servern bedarf ebenfalls des schriftlichen Einverständnisses der Rechteinhaber.

Haftungsausschluss

Alle Angaben erfolgen ohne Gewähr für Vollständigkeit oder Richtigkeit. Es wird keine Haftung übernommen für Schäden durch die Verwendung von Informationen aus diesem Online-Angebot oder durch das Fehlen von Informationen. Dies gilt auch für Inhalte Dritter, die über dieses Angebot zugänglich sind.

Bulletin Technique

de la Suisse romande

Organé

de la Société suisse des ingénieurs et des architectes,
des Sociétés vaudoise et genevoise des ingénieurs et des architectes,
de l'Association des Anciens élèves de l'Ecole d'ingénieurs de l'Université de Lausanne,
des Groupes romands des Anciens élèves de l'Ecole polytechnique fédérale.

SIFRAG

SIEBENMANN & FREI S. A. BERNE KONSUMSTRASSE 4

pour la bonne ventilation

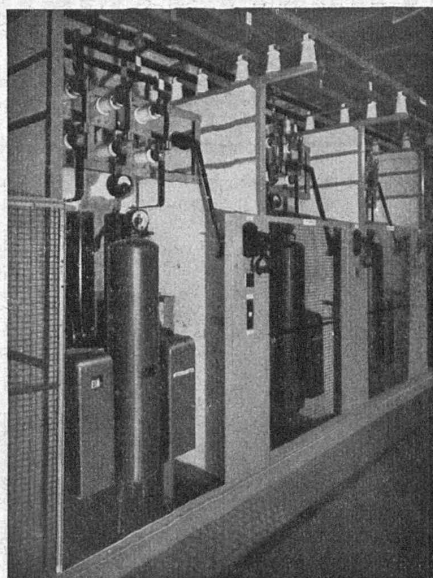
Un progrès

Disjoncteur à air comprimé
à basse pression d'air.

Absence de tout danger d'incendie et d'explosion
Coupure visible
Mécanisme simple
Faible encombrement — remplacement pour disjoncteurs
à bain d'huile existants
Déclenchement automatique par relais secondaires ou
déclencheurs directs.

ILLUSTRATION :

Vue partielle d'une installation avec
disjoncteurs à air comprimé Type
AF104 — 350A — 15KV — 350MVA.



FABRIQUE D'APPAREILLAGE ÉLECTRIQUE

SPRECHER & SCHUH S.A.

AARAU

BREVETS d'INVENTION

la plus ancienne maison de Suisse :

Imer, Dériaz & C^{ie}
Genève
14 rue du Mont-Blanc

Dilatite


le liège aggloméré perfectionné
isolant idéal contre la chaleur, le froid et le bruit

Wanner & Cie. Sté. Ame., Horgen

Fabrique de liège aggloméré Dilatite

Dépôt : Maison GÉTAZ, ROMANG, ECOFFEY, S. A., Lausanne.

E. BINZ Oberdorf V (Suisse)
*Toutes Vis et pièces
décolletées pour appareils*
Travail soigné
à des prix intéressants



BREVETS D'INVENTION
MARQUES DE FABRIQUE - DESSINS - MODÈLES
CONSULTATIONS - EXPERTISES
ANDRÉ SCHOTT INGÉNIEUR-CONSEIL
ROTISSERIE, 1 GENEVE TÉLÉPH. 50.398

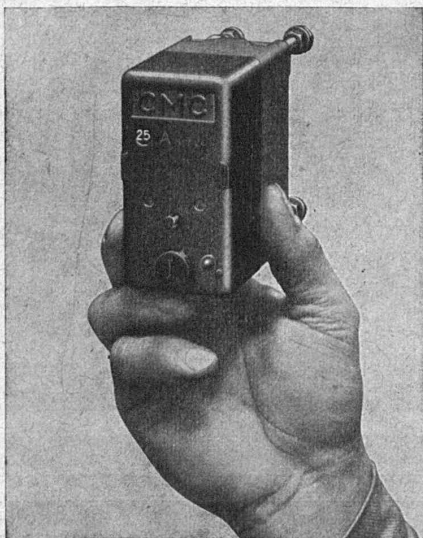
CHARLES MAIER & C^{IE} - SCHAFFHOUSE

FABRIQUE D'APPAREILS ÉLECTRIQUES

16, Place St-François

Bureau de LAUSANNE

Téléphone 2 72 22



DISJONCTEURS D'INSTALLATION

de 0,5 - 1 - 2 - 4 - 6 - 10 - 15 - 20 - 25 amp. 500 v. ~
remplaçant les coupe-circuits

Haut pouvoir de coupure

soit plus de 3000 amp. sous 550 volts 50 ~

Utilisation simultanée comme coupe-circuit et
comme interrupteur

Modèles : unipolaires avec ou sans neutre.

Jusqu'à ce jour ce sont les seuls automates répondant aux prescriptions, respectivement normes de l'A.S.E., aussi bien en tant que coupe-circuits automatiques qu'en tant qu'interrupteurs.

Dégraisser? Benzine rare?

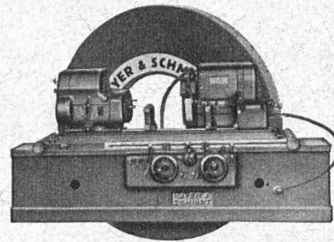
Instant propice pour songer à notre



vous offrant les avantages suivants :

Livraison prompt **Inoffensif**
Incombustible **Economique**

Labor-fac S. A.
Bâle



Machines à rectifier à commande hydraulique
Meules abrasives - Corindon en poudre
Stock important en toutes matières abrasives
ZIEGLER & C^{ie} - Winterthour
Représentants de Mayer & Schmidt S. A., Offenbach s. M.

Tubes de précision en acier, étirés à froid

K'AGI & C^o
Winterthour



Elle réunit les avantages
d'une lampe moderne

USINES DE LAMPES ÉLECTRIQUES AARAU S.A., AARAU

Le chauffage économique...

est assuré grâce aux moyens techniques modernes

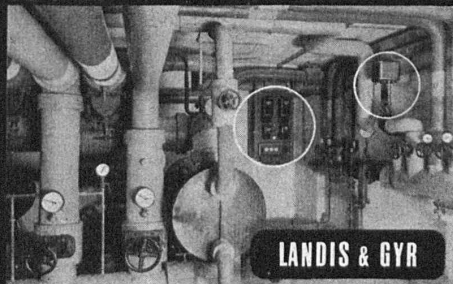
La conduite automatique du chauffage

régle la température de l'eau de chauffe selon les conditions atmosphériques. L'appareil tient compte des besoins individuels de toute installation et réduit la consommation de combustible au strict minimum.

Jn - 1099



Hôpital de l'Île, Berne
Réglage automatique du chauffage Système Landis & Gyr



ZOUG

Demandez-nous le prospectus BT Dépt. Appareils de contrôle thermique



**L'efficacité
lumineuse des lampes
OSRAM
ne cesse pas d'augmenter.**

La lampe actuelle OSRAM-D 40 Dim
220 volts comparée à la lampe 40 watts
de 1929 donne une puissance lumineuse
supérieure d'environ 27 % pour une
consommation de 7,5 % inférieure.
Cela explique la grande vogue dont
jouit la lampe OSRAM-D
dépolie intérieurement.

OSRAM