

Objektyp: **Advertising**

Zeitschrift: **Bulletin technique de la Suisse romande**

Band (Jahr): **67 (1941)**

Heft 23

PDF erstellt am: **29.06.2024**

Nutzungsbedingungen

Die ETH-Bibliothek ist Anbieterin der digitalisierten Zeitschriften. Sie besitzt keine Urheberrechte an den Inhalten der Zeitschriften. Die Rechte liegen in der Regel bei den Herausgebern. Die auf der Plattform e-periodica veröffentlichten Dokumente stehen für nicht-kommerzielle Zwecke in Lehre und Forschung sowie für die private Nutzung frei zur Verfügung. Einzelne Dateien oder Ausdrucke aus diesem Angebot können zusammen mit diesen Nutzungsbedingungen und den korrekten Herkunftsbezeichnungen weitergegeben werden. Das Veröffentlichen von Bildern in Print- und Online-Publikationen ist nur mit vorheriger Genehmigung der Rechteinhaber erlaubt. Die systematische Speicherung von Teilen des elektronischen Angebots auf anderen Servern bedarf ebenfalls des schriftlichen Einverständnisses der Rechteinhaber.

Haftungsausschluss

Alle Angaben erfolgen ohne Gewähr für Vollständigkeit oder Richtigkeit. Es wird keine Haftung übernommen für Schäden durch die Verwendung von Informationen aus diesem Online-Angebot oder durch das Fehlen von Informationen. Dies gilt auch für Inhalte Dritter, die über dieses Angebot zugänglich sind.

Bulletin Technique de la Suisse romande

Organe

de la Société suisse des ingénieurs et des architectes,
des Sociétés vaudoise et genevoise des ingénieurs et des architectes,
de l'Association des Anciens élèves de l'École d'ingénieurs de l'Université de Lausanne,
des Groupes romands des Anciens élèves de l'École polytechnique fédérale.

BREVETS D'INVENTION
MARQUES - MODÈLES - RECHERCHES - EXPERTISES

EDMOND LAUBER

Ing. dipl. E. P. F. - Conseil en matière de propriété industrielle.

9, Avenue Marc Monnier

GENÈVE

Téléphone 53188



Fondée en
1890

VENTILATION - CONDITIONNEMENT D'AIR

pour tous locaux d'habitation et locaux industriels

VENTILATION S. A. STAEFA Téléphone 93 01 36

MANUFACTURE de Produits Céramiques et Réfractaires S. A. **LAUSEN**

PRODUITS RÉFRACTAIRES : BRIQUES, PLANELLES, DALLES, MORTIER, MOUFLES, CREUSETS

Briques Klinker pour façades - Planelles Klinker pour carrelages - Briques de parement

TUYAUX EN GRÈS, AUGES, CUVES — BRIQUES ÉMAILLÉES

Visitez notre exposition permanente : Schweizer Bau-Centrale, Zurich 1, Talstrasse, 9 (Entrée libre).

TURBINES HYDRAULIQUES

POUR TOUTES CHUTES ET TOUS DÉBITS

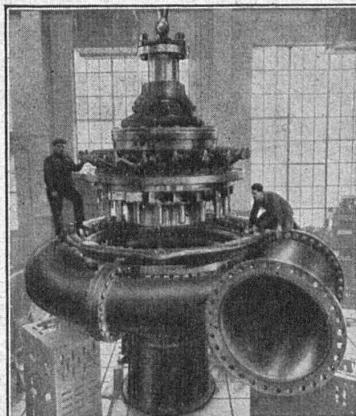
TURBINE FRANCIS

DE 48 900 CH

CHUTE 299 MÈTRES

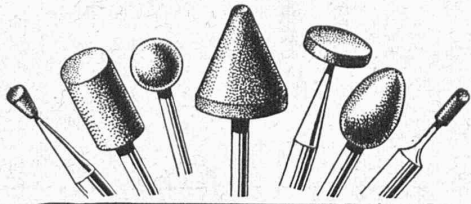
ATELIERS DES CHARMILLES S. A. GENÈVE

CHARMILLES - GENÈVE

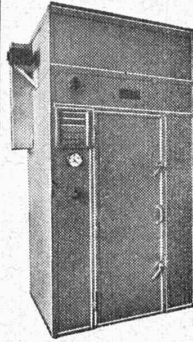


Meules à tasseau

env. 100 types en stock



Ziegler & Co.
WINTERTHUR



Fours et installations de séchage

pour toutes les branches de l'industrie

SPÉCIALITÉS :

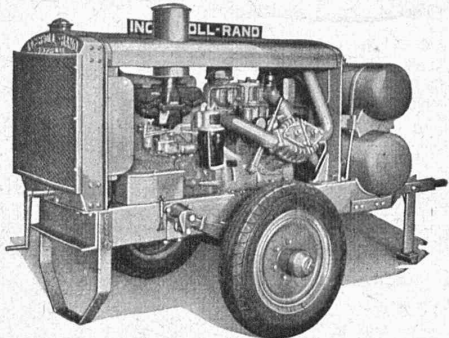
- inst. de climatisation et ventilation ;
- chauffages industriels ;
- cabines à ventilation ;
- inst. pour l'aspiration des vapeurs de vernis et couleurs ;
- installations DAP ;
- chauffages automatiques ;

LUWA S. A. - Zurich 11

Fours de séchage avec dispositif de ventilation et réglage automatique de la température.

Ateliers spéciaux pour installations d'air et de chaleur.

Schaffhauserstr. 276 Tél. 6.6460-62



Moto-Compresseur Ingersoll-Rand

sur 2 roues à pneumatiques.

Moteur à huile lourde 4 cylindres.

Compresseur bi-étagé, 3 cylindres, réfrigération à air, roulement à billes, soupapes inusables.

Les moto-compresseurs ainsi que les outils **INGERSOLL-RAND** représentent le maximum de sécurité et de rendement et le minimum d'usure

Un essai vous convaincra.

Vente exclusive pour la Suisse :

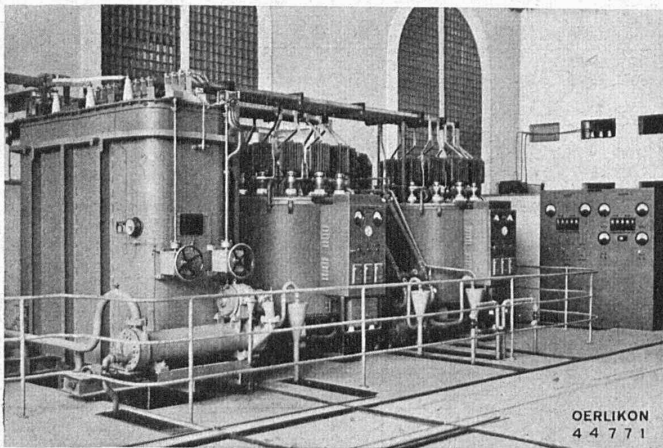
ROBERT AEBI & C^{IE} S. A., ZURICH

Bureau technique

Fabrique de machines

Tél. 31.750

OERLIKON



OERLIKON
4 4 7 7 1

Redresseurs à vapeur de mercure OERLIKON, 2 x 5000 A, 350 V, dans une usine électro-chimique.

Redresseurs à vapeur de mercure

pour

- Traction électrique
- Industrie électro-chimique
- Laminoirs
- Postes émetteurs de T. S. F.

Electrolyseurs

pour la fabrication d'hydrogène et d'oxygène

Demandez prospectus !

ATELIERS DE CONSTRUCTION OERLIKON, ZURICH (TÉL. 6 85 30)

Bureaux à Lausanne, Zurich, Berne et Lucerne

Routes en Béton

malgré la guerre,
qualité
parfaite de naguère!

LUXRAM Deca.
Notre bonne lampe suisse

MICAFIL

Pièces moulées en
résine synthétique
de première qualité

MICAFIL SA ZURICH-ALTSTETTEN

FILS
DE FER ET D'ACIER
POUR TOUT EMPLOI

TRÉFILERIES RÉUNIES S.A.
BIENNE

OSRAM

Lampes mixtes

**La lumière
de la lampe mixte
HWA 500**

est caractérisée par sa couleur
et par son économie. Elle con-
vient à tous les locaux de travail.

Demandez la documentation
OSRAM S.A., Zurich
Limmatquai 3
Tél. 2 72 80

